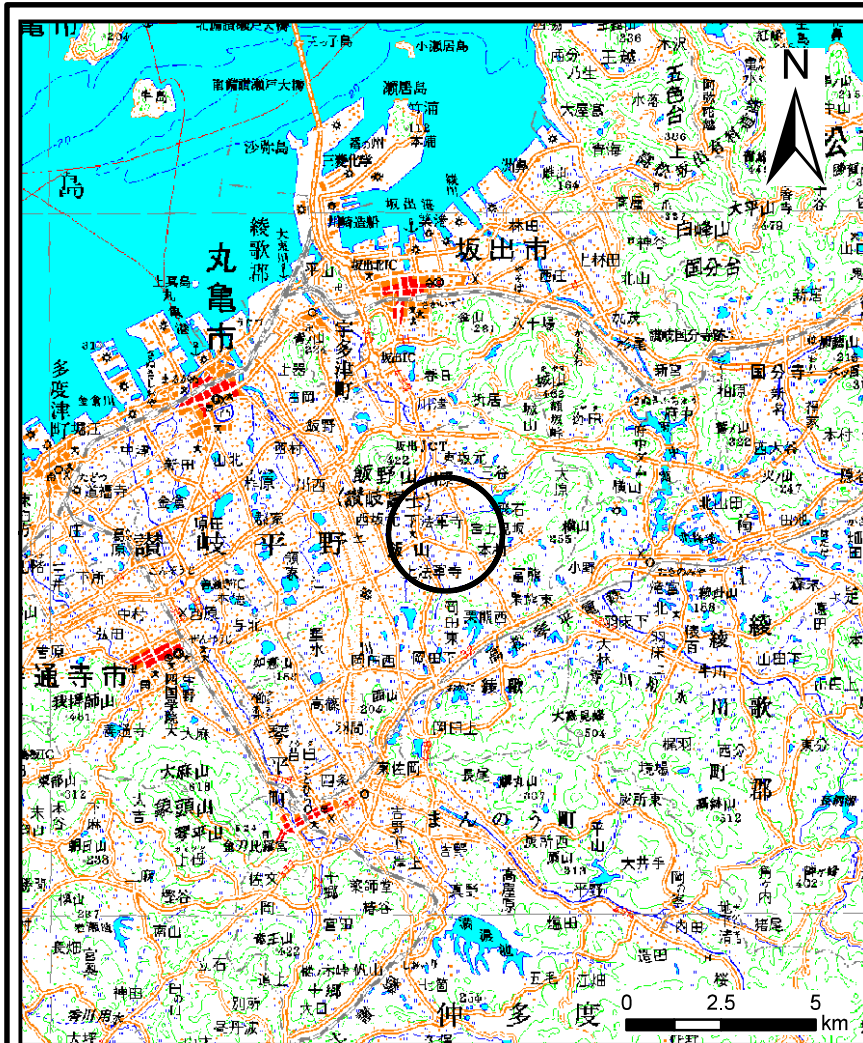
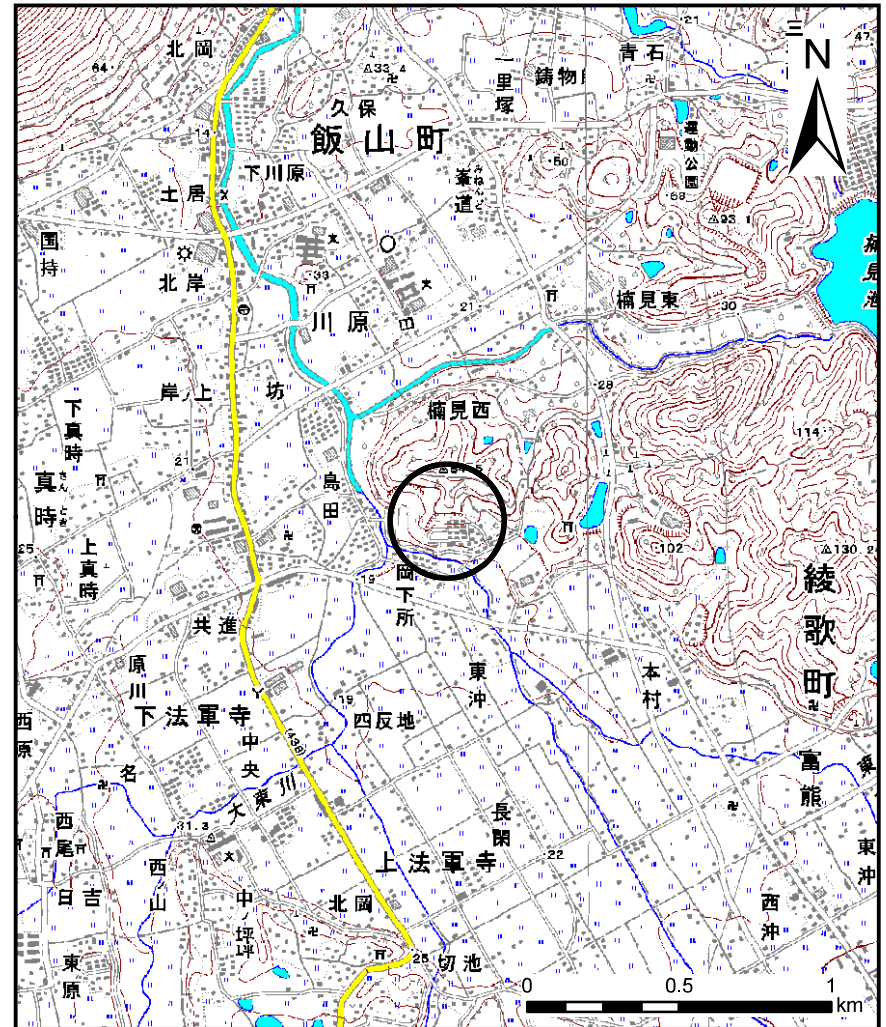


土砂災害警戒区域等の指定の公示に係る図書(その1)



(1/200,000)

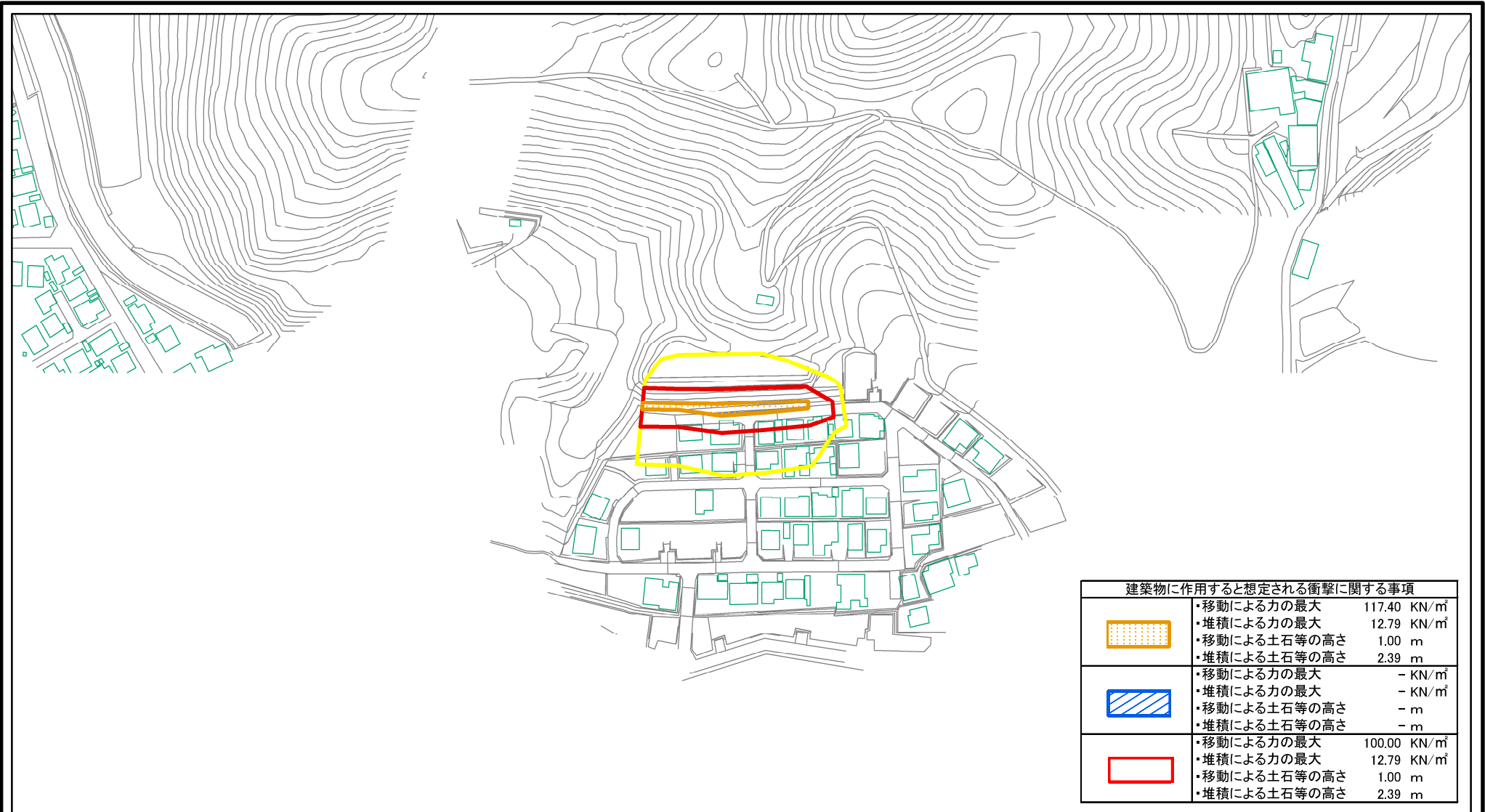


(1/25,000)

| | | |
|---------------------------------------|---------|-------------|
| 様式-1(急) 土砂災害警戒区域・土砂災害特別警戒区域 位置図 | 自然現象の種類 | 急傾斜地の崩壊 |
| | 箇所番号 | I-256 |
| | 箇所名 | ネオハイツ飯山 |
| | 所在地 | 丸亀市飯山町 下法軍寺 |

この地図は、国土地理院長の承認を得て、同院発行の数値地図200000(地図画像)及び数値地図25000(地図画像)を複製したものである。(承認番号 平23情複、第753号)

土砂災害警戒区域等の指定の公示に係る図書(その2)



| 建築物に作用すると想定される衝撃に関する事項 | | |
|------------------------|--|---|
| | <ul style="list-style-type: none"> 移動による力の最大 堆積による力の最大 移動による土石等の高さ 堆積による土石等の高さ | <ul style="list-style-type: none"> 117.40 KN/m² 12.79 KN/m² 1.00 m 2.39 m |
| | <ul style="list-style-type: none"> 移動による力の最大 堆積による力の最大 移動による土石等の高さ 堆積による土石等の高さ | <ul style="list-style-type: none"> - KN/m² - KN/m² - m - m |
| | <ul style="list-style-type: none"> 移動による力の最大 堆積による力の最大 移動による土石等の高さ 堆積による土石等の高さ | <ul style="list-style-type: none"> 100.00 KN/m² 12.79 KN/m² 1.00 m 2.39 m |

0 25 50 100 m

図中の数字は横断測線番号を示す

| | | | | | | | |
|--|-------------------------|--|--------------------|---------|------------|------|-------------|
| 様式-2(急) 土砂災害警戒区域・土砂災害特別警戒区域 区域図 | 土砂災害防止法施行令第二条の基準に該当する区域 | | N 縮尺 1:2,500 | 自然現象の種類 | 急傾斜地の崩壊 | 箇所番号 | I-256 |
| | 土砂災害防止法施行令第三条の基準に該当する区域 | | | 告示番号 | 香川県告示第135号 | 箇所名 | ネオハイツ飯山 |
| | それ以外の区域 | | | 告示年月日 | 平成26年3月24日 | 所在地 | 丸亀市飯山町 下法軍寺 |