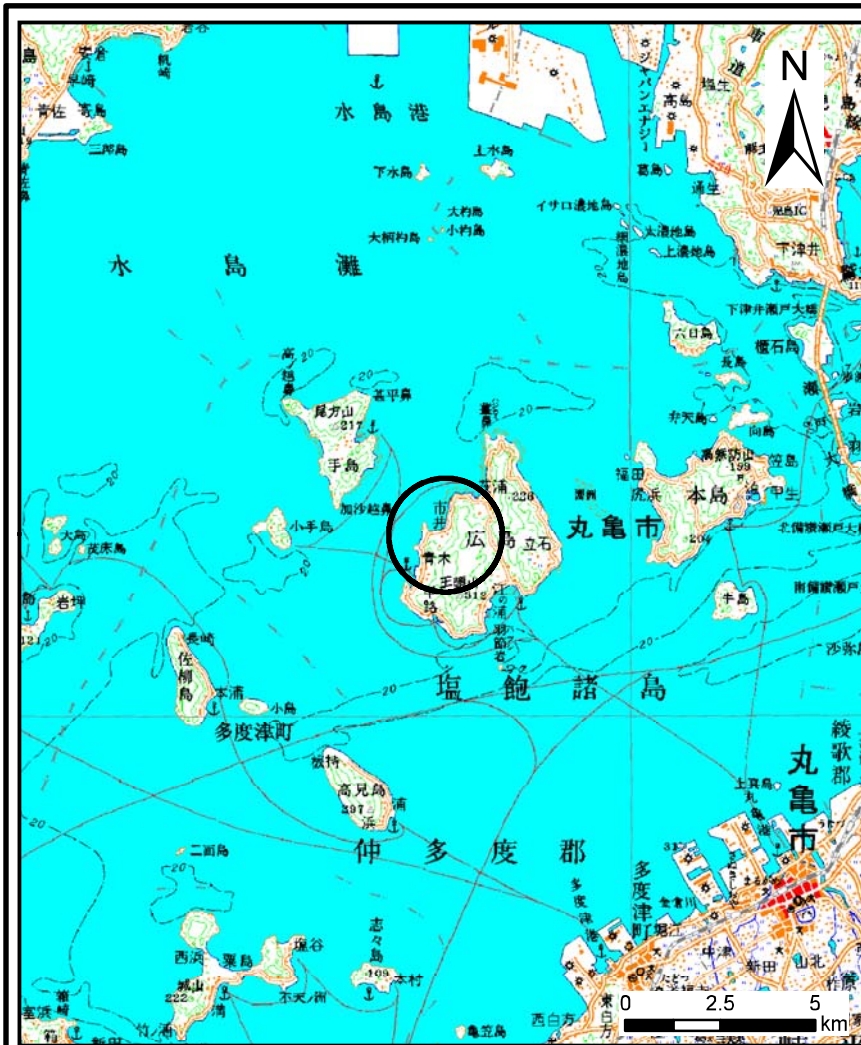
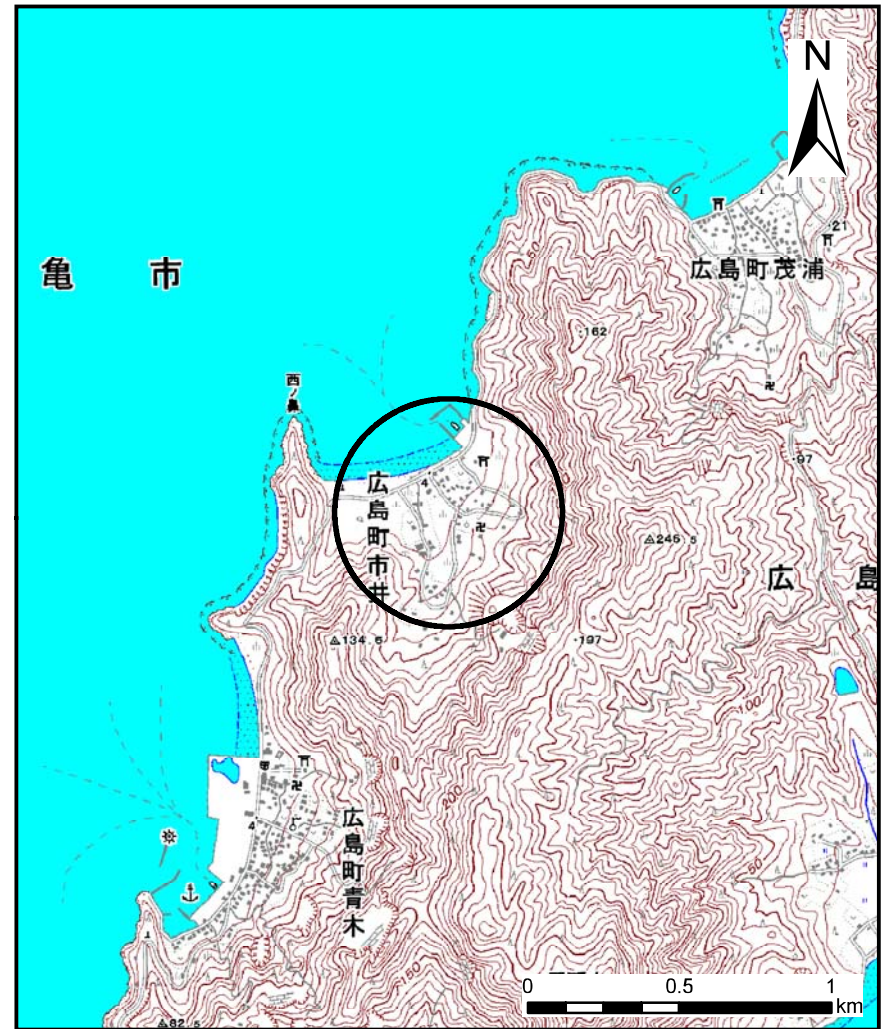


土砂災害警戒区域等の指定の公示に係る図書(その1)



(1/200,000)

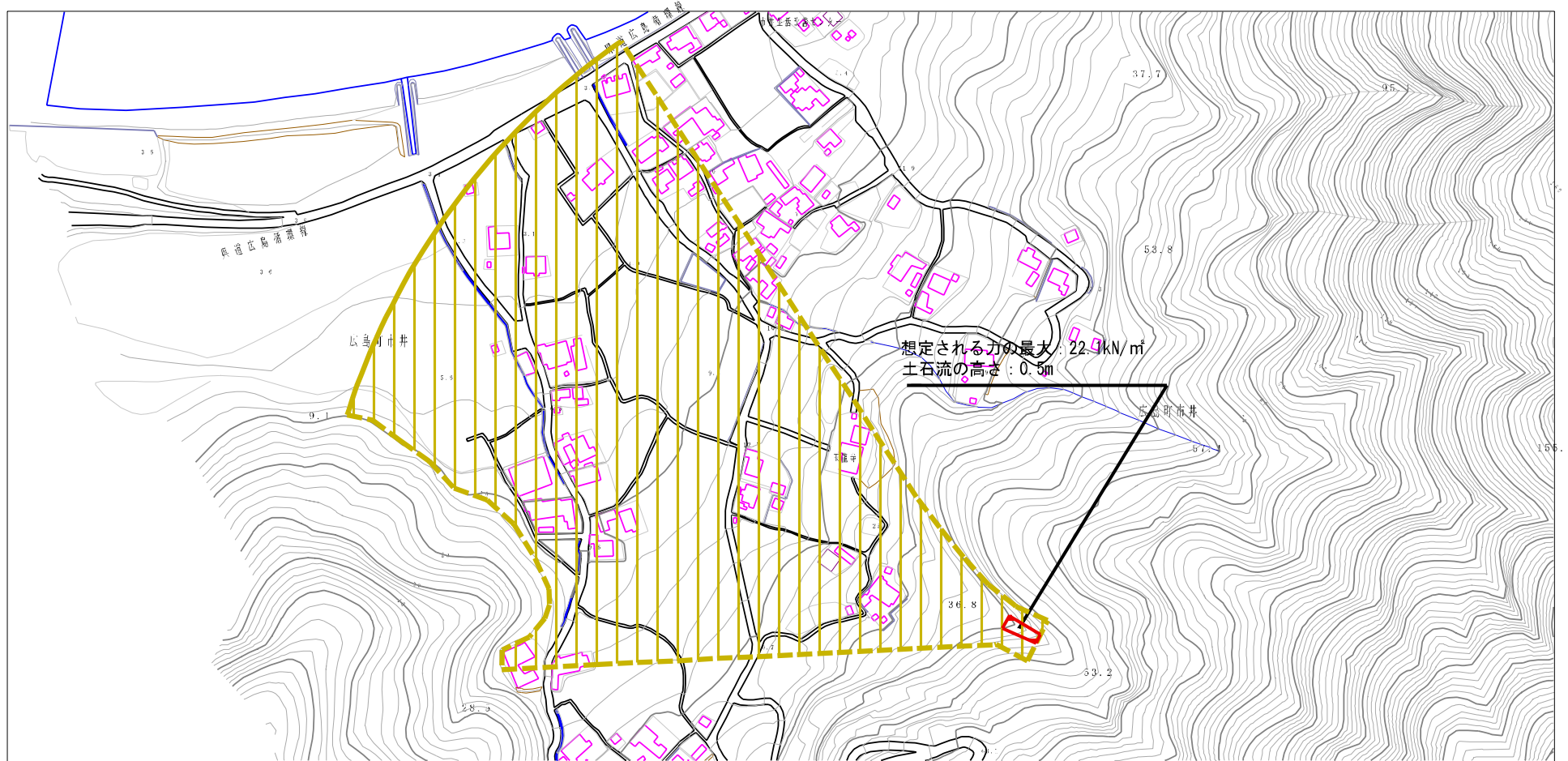


(1/25,000)

| | | |
|---------------------------------------|---------|----------|
| 様式-1(土) 土砂災害警戒区域・土砂災害特別警戒区域 位置図 | 自然現象の種類 | 土石流 |
| | 溪流番号 | 2-19-II |
| | 溪流名 | 北市井川 |
| | 所在地 | 丸亀市広島町市井 |

この地図は、国土地理院長の承認を得て、同院発行の数値地図200000(地図画像)及び数値地図25000(地図画像)を複製したものである。(承認番号 平21業複、第50号)

土砂災害警戒区域等の指定の公示に係る図書（その2）



| | | | | | | | |
|---------------------------------------|---|--|--------------------|-------------|------------|------|----------|
| 様式-2(土) 土砂災害警戒区域・土砂災害特別警戒区域 区域図 | 土砂災害防止法施行令第3条の基礎に該当する区域 (土砂災害警戒区域) | | N 縮尺 1:2,500 | 自然現象 の種類 | 土石流 | 区域番号 | 2-19-II |
| | 土砂災害防止 法施行令第3 条の基礎に概 算する区域 (土砂災害特別 警戒区域) | | | 告示番号 | 香川県告示第135号 | 区域名 | 北市井川 |
| | その他の区域 | | | 告示年月日 | 平成26年3月24日 | 所在地 | 丸亀市広島町市井 |