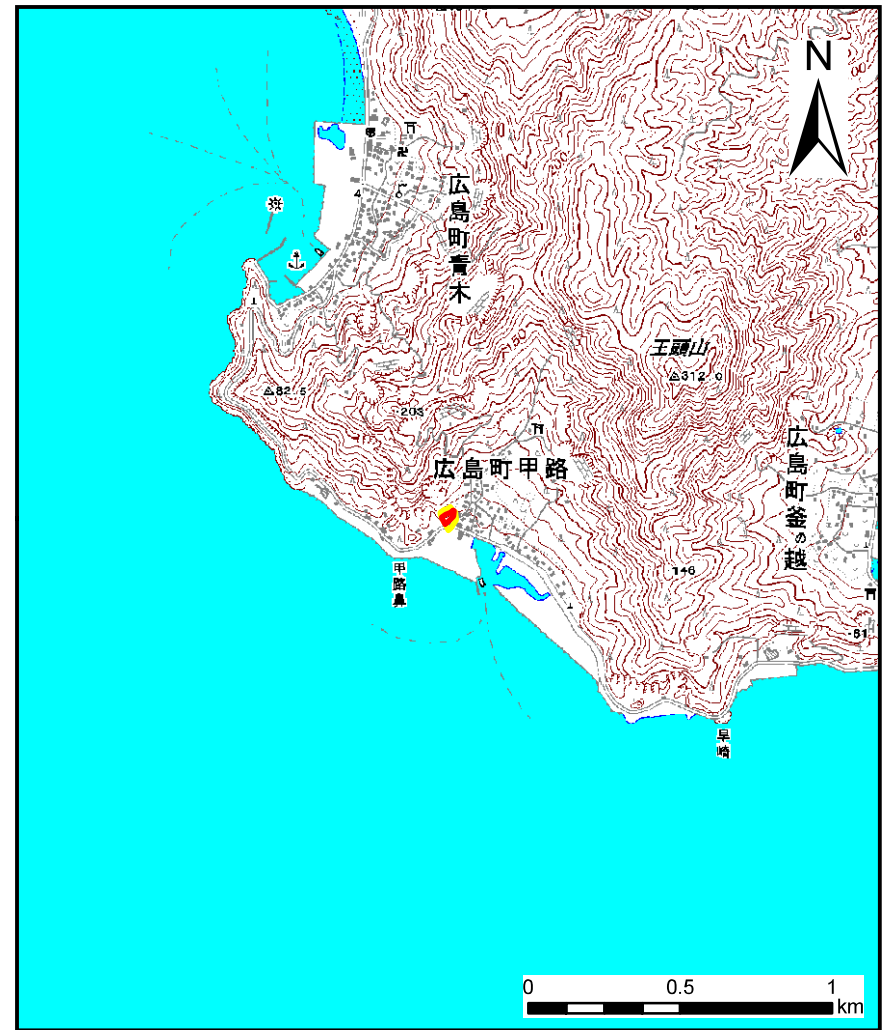
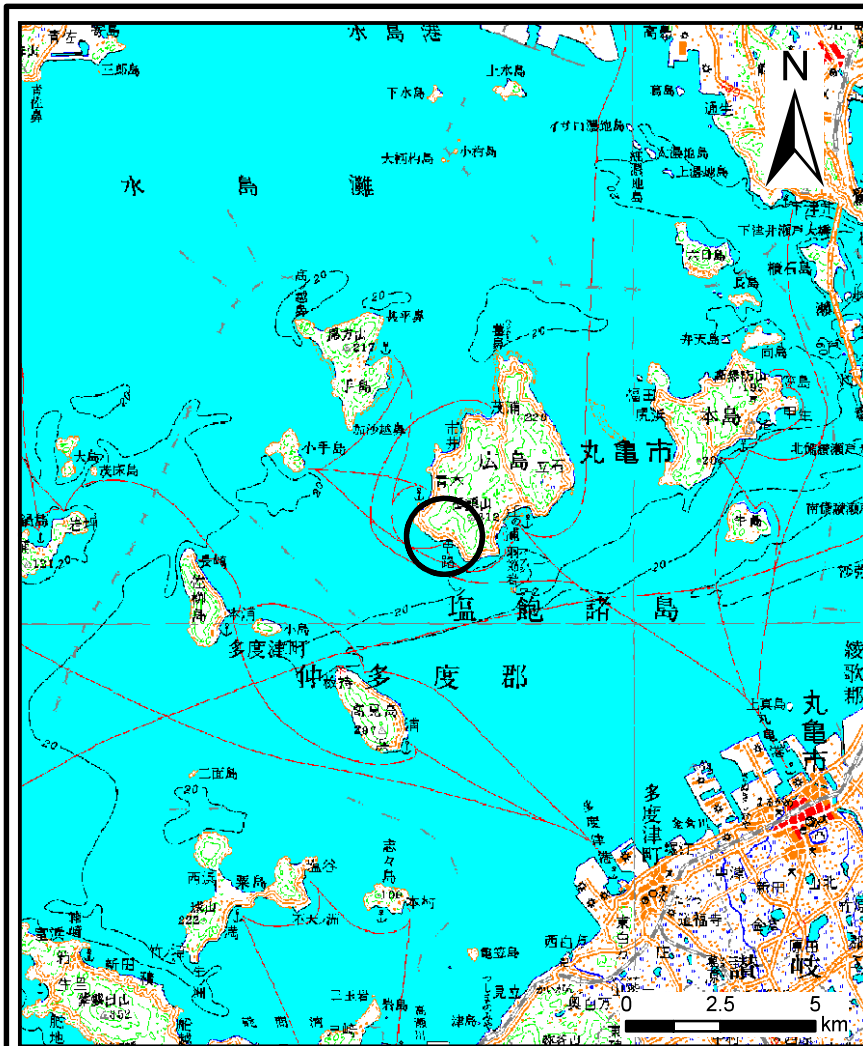


土砂災害警戒区域等の指定の公示に係る図書(その1)



| | | |
|---------------------------------------|---------|----------|
| 様式-1(急) 土砂災害警戒区域・土砂災害特別警戒区域 位置図 | 自然現象の種類 | 急傾斜地の崩壊 |
| | 箇所番号 | II-951 |
| | 箇所名 | 甲路 |
| | 所在地 | 丸亀市広島町甲路 |

この地図は、国土地理院長の承認を得て、同院発行の数値地図200000(地図画像)及び数値地図25000(地図画像)を複製したものである。(承認番号 平21業複、第50号)

土砂災害警戒区域等の指定の公示に係る図書(その2)



| 建築物に作用すると想定される衝撃に関する事項 | |
|------------------------|---|
| | ・移動による力の最大 126.77 KN/m ² ・堆積による力の最大 12.83 KN/m ² ・移動による土石等の高さ 1.00 m ・堆積による土石等の高さ 2.40 m |
| | ・移動による力の最大 - KN/m ² ・堆積による力の最大 - KN/m ² ・移動による土石等の高さ - m ・堆積による土石等の高さ - m |
| | ・移動による力の最大 100.00 KN/m ² ・堆積による力の最大 12.83 KN/m ² ・移動による土石等の高さ 1.00 m ・堆積による土石等の高さ 2.40 m |

様式-2(急)
土砂災害警戒区域・土砂災害特別警戒区域
区域図

| | | |
|---|--|--------------------|
| 土砂災害防止法施行令第二条の基準に該当する区域 | | N 縮尺 1:2,500 |
| 土砂災害防止法施行令第三条の基準に該当する区域 | | |
| 土砂等の(移動)高さが1m以下の場合、土砂等の移動による力が100kN/m ² を超える区域 | | |
| 土砂等の堆積の高さが3mを超える区域 | | |

| | | | |
|---------|------------|------|----------|
| 自然現象の種類 | 急傾斜地の崩壊 | 箇所番号 | II-951 |
| 告示番号 | 香川県告示第135号 | 箇所名 | 甲路 |
| 告示年月日 | 平成26年3月24日 | 所在地 | 丸亀市広島町甲路 |