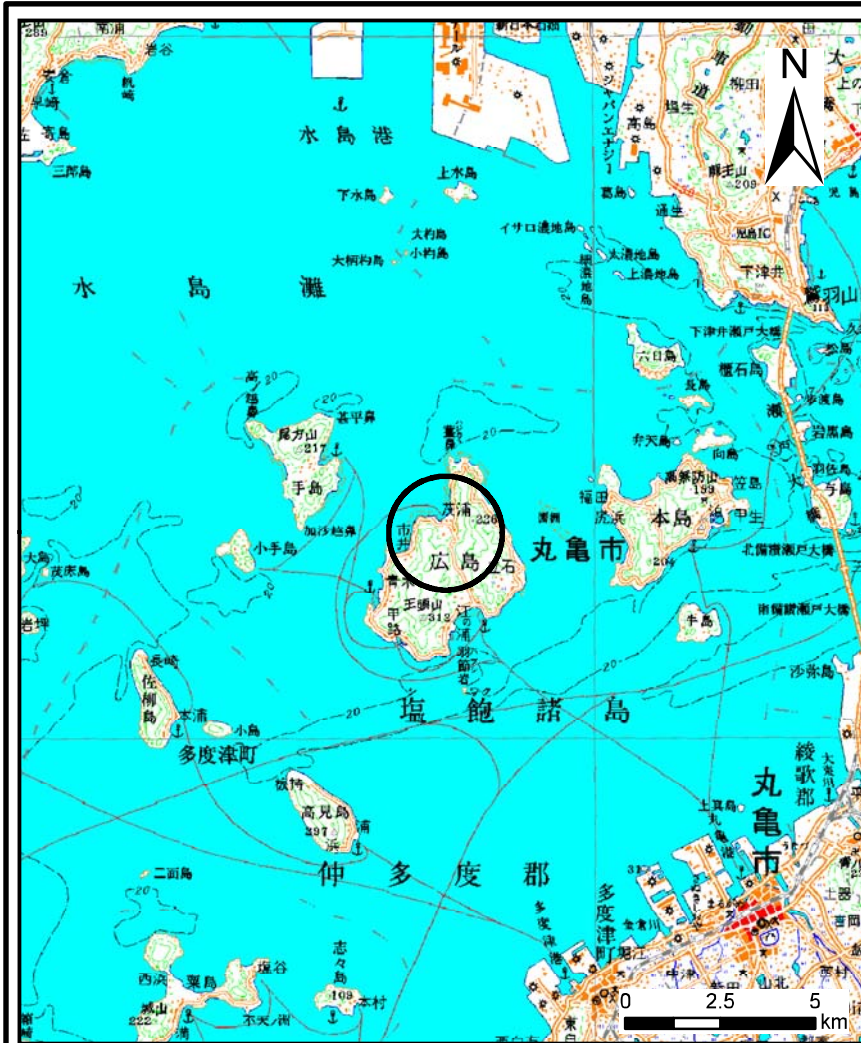
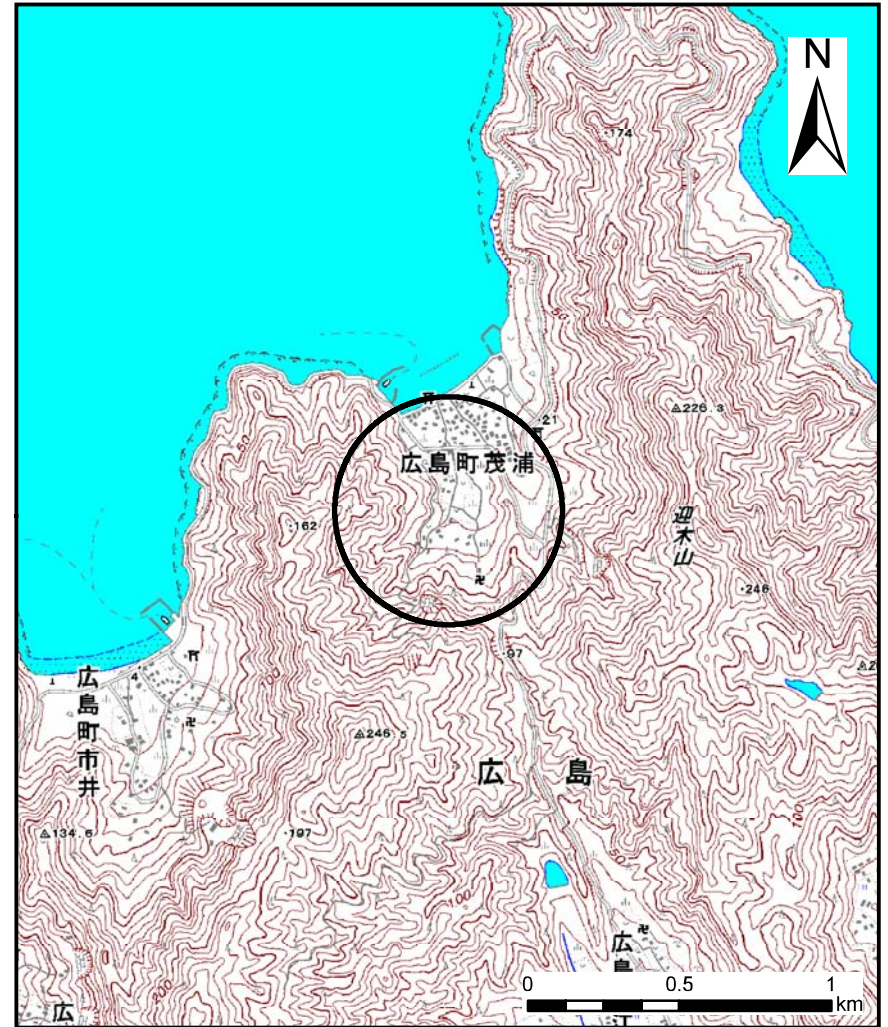


# 土砂災害警戒区域等の指定の公示に係る図書(その1)



(1/200,000)



(1/25,000)

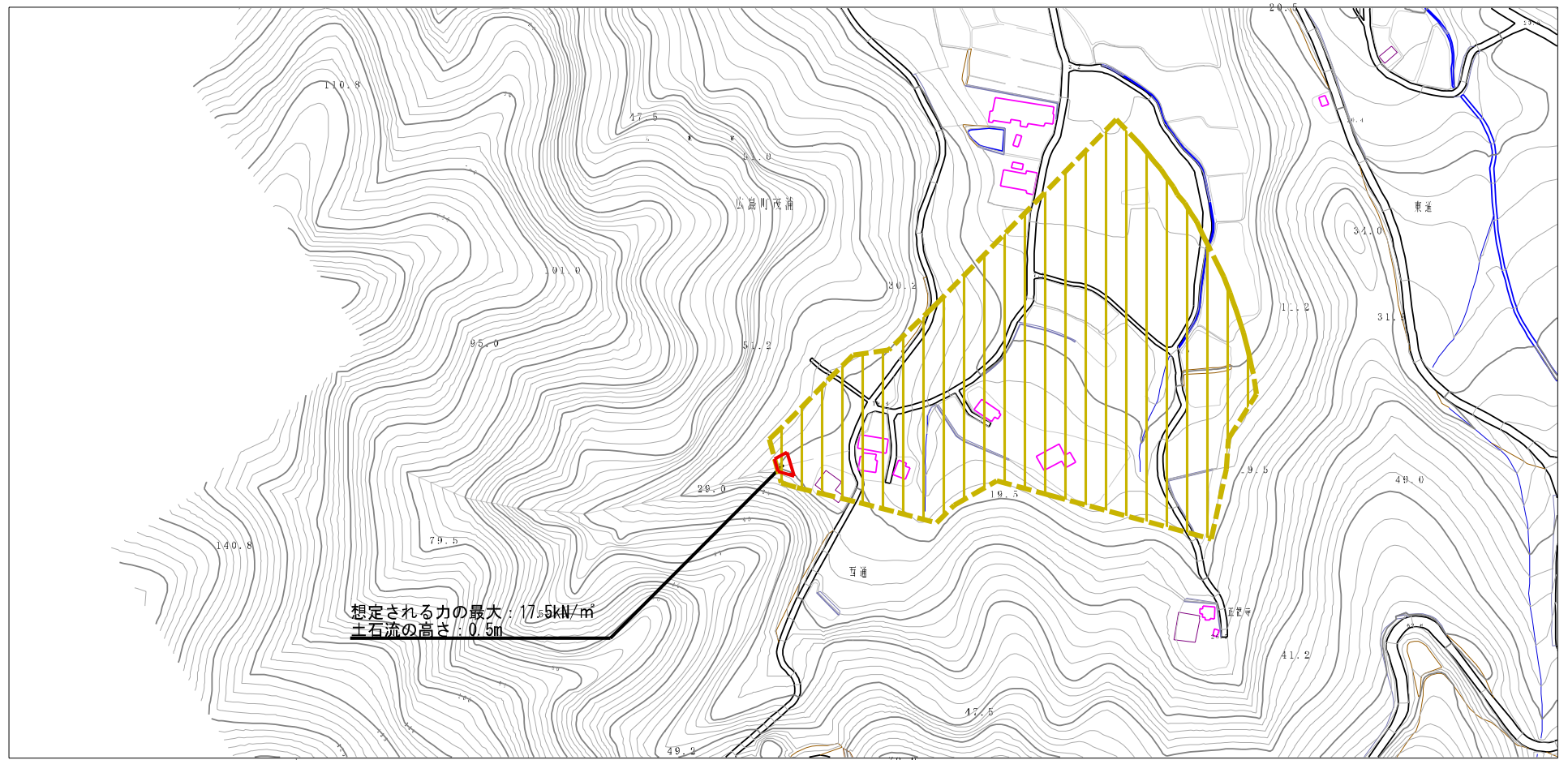
様式-1(土)

土砂災害警戒区域・土砂災害特別警戒区域  
位置図

自然現象の種類	土石流
溪流番号	2-21-II
溪流名	茂浦川
所在地	丸亀市広島町茂浦

この地図は、国土地理院長の承認を得て、同院発行の数値地図200000(地図画像)及び数値地図25000(地図画像)を複製したものである。(承認番号 平21業複、第50号)

土砂災害警戒区域等の指定の公示に係る図書（その2）



様式-2(土) 土砂災害警戒区域・土砂災害特別警戒区域 区域図	土砂災害防止法施行令第3条の基礎に該当する区域 (土砂災害警戒区域)		N 縮尺 1:2,500	自然現象 の種類	土石流	区域番号	2-21-II
	土砂災害防止 法施行令第3 条の基礎に 該当する区域 (土砂災害特別 警戒区域)			告示番号	香川県告示第135号	区域名	茂浦川
	その他の区域			告示年月日	平成26年3月24日	所在地	丸亀市広島町茂浦