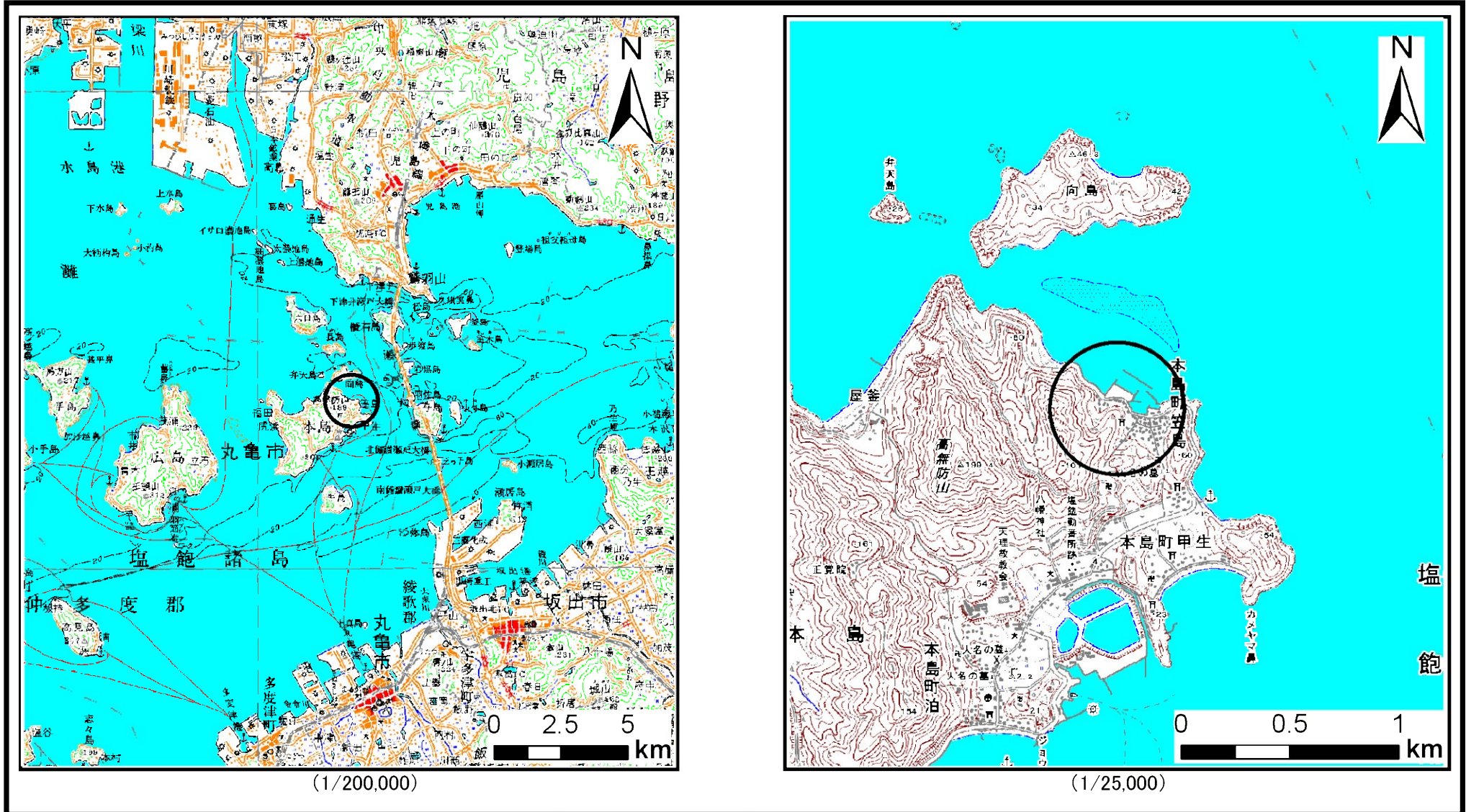


土砂災害警戒区域等の指定の公示に係る図書（その1）

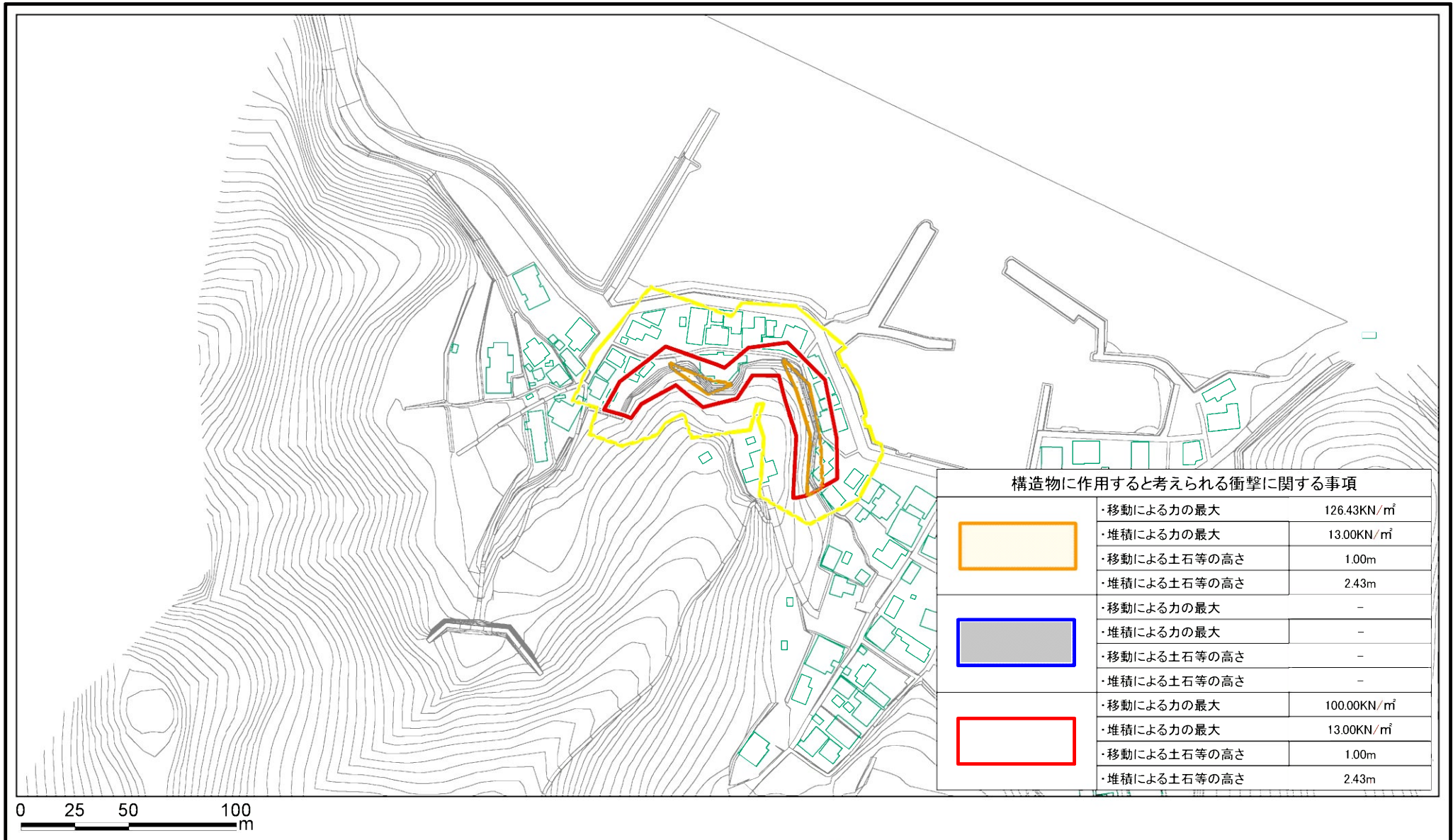


様式－1（急）
土砂災害警戒区域・土砂災害特別警戒区域 位置図

自然現象の種類	急傾斜地の崩壊
箇所番号	I-334
箇所名	城根（A）
所在地	丸亀市本島町笠島

この地図は、国土地理院長の承認を得て、同院発行の数値地図200000（地図画像）、及び数値地図25000（地図画像）を複製したものである。（承認番号 平21業複、第50号）

土砂災害警戒区域等の指定の公示に係る図書(その2)



構造物に作用すると考えられる衝撃に関する事項		
[Yellow Box]	・移動による力の最大	126.43KN/m ²
	・堆積による力の最大	13.00KN/m ²
	・移動による土石等の高さ	1.00m
	・堆積による土石等の高さ	2.43m
[Blue Box]	・移動による力の最大	-
	・堆積による力の最大	-
	・移動による土石等の高さ	-
	・堆積による土石等の高さ	-
[Red Box]	・移動による力の最大	100.00KN/m ²
	・堆積による力の最大	13.00KN/m ²
	・移動による土石等の高さ	1.00m
	・堆積による土石等の高さ	2.43m

様式-2(急) 土砂災害警戒区域・土砂災害特別警戒区域 区域図(その2)	土砂災害防止法施行令第二条の基準に該当する区域	[Yellow Box]	N	自然現象の種類	急傾斜地の崩壊	箇所番号	I-334
	土砂災害防止法施行令第三条の基準に該当する区域	[Blue Box]		縮尺	告示番号	香川県告示第135号	箇所名
	それ以外の区域	[Red Box]	1:2,500	告示年月日	平成26年3月24日	所在地	丸亀市本島町笠島