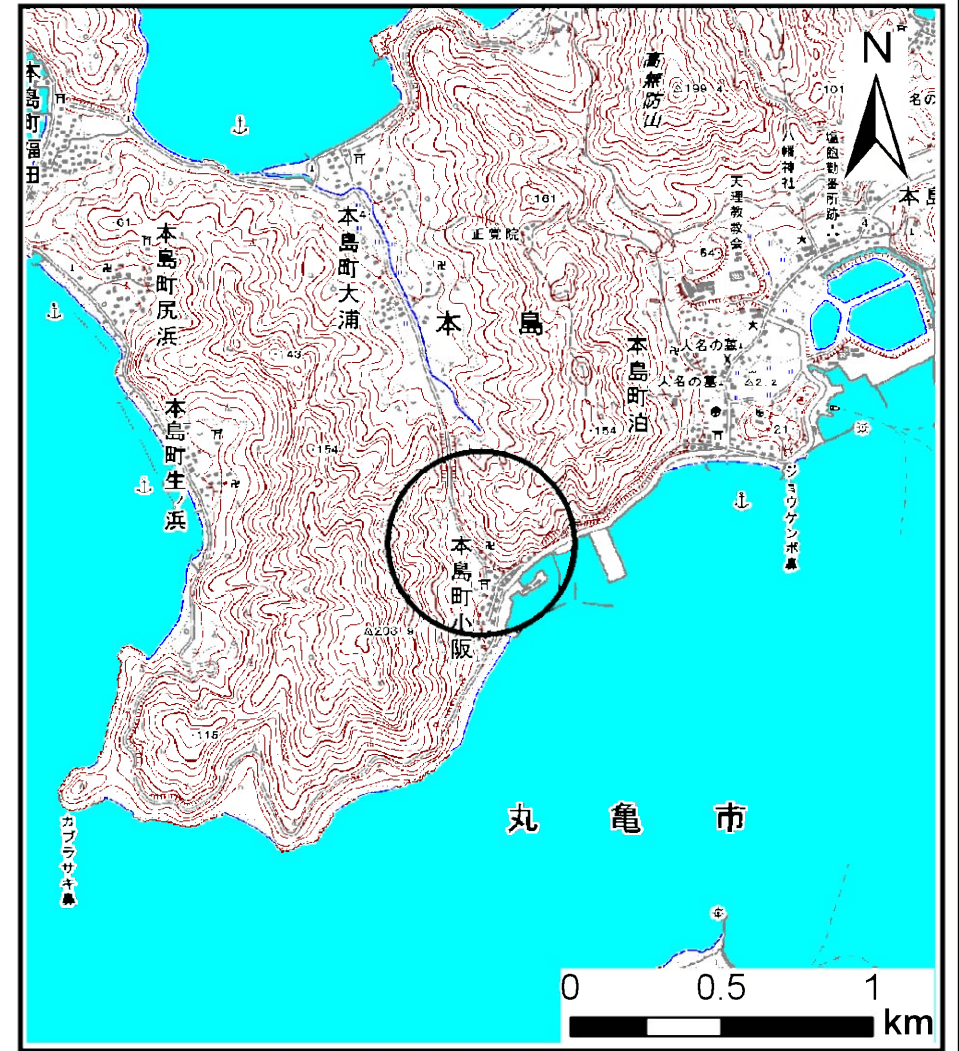


土砂災害警戒区域等の指定の公示に係る図書（その1）



(1/200,000)



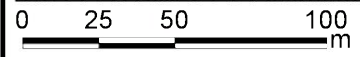
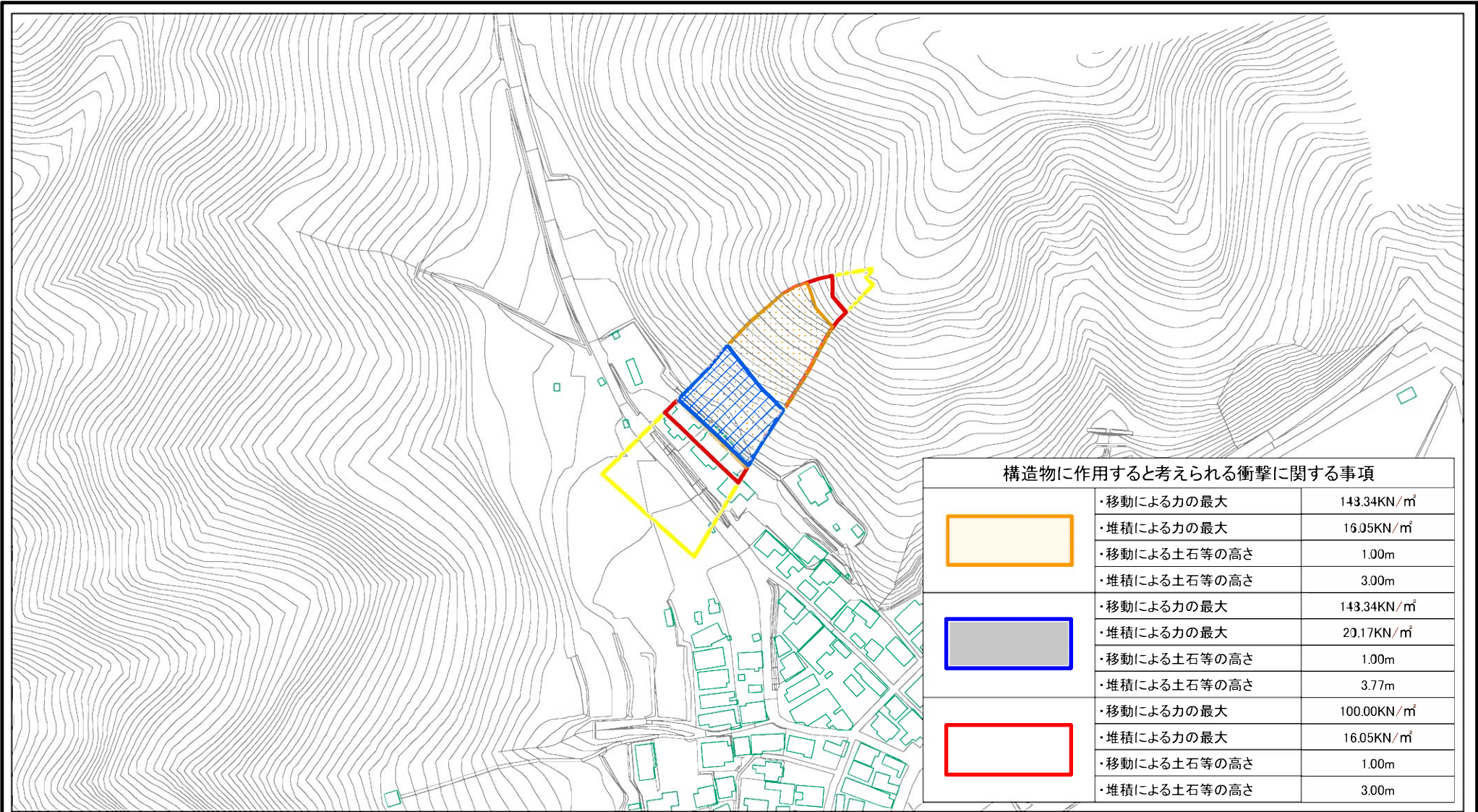
(1/25,000)

様式-1 (急)
土砂災害警戒区域・土砂災害特別警戒区域 位置図

自然現象の種類	急傾斜地の崩壊
箇所番号	II-637
箇所名	小坂 (C)
所在地	丸亀市本島町小坂

この地図は、国土地理院長の承認を得て、同院発行の数値地図200000（地図画像）、及び数値地図25000（地図画像）を複製したものである。（承認番号 平21業複、第50号）

土砂災害警戒区域等の指定の公示に係る図書(その2)



構造物に作用すると考えられる衝撃に関する事項		
	・移動による力の最大	143.34KN/m ²
	・堆積による力の最大	16.05KN/m ²
	・移動による土石等の高さ	1.00m
	・堆積による土石等の高さ	3.00m
	・移動による力の最大	143.34KN/m ²
	・堆積による力の最大	20.17KN/m ²
	・移動による土石等の高さ	1.00m
	・堆積による土石等の高さ	3.77m
	・移動による力の最大	100.00KN/m ²
	・堆積による力の最大	16.05KN/m ²
	・移動による土石等の高さ	1.00m
	・堆積による土石等の高さ	3.00m

様式-2(急) 土砂災害警戒区域・土砂災害特別警戒区域 区域図(その2)	土砂災害防止法施行令第二条の基準に該当する区域		N 縮尺 1:2,500	自然現象の種類	急傾斜地の崩壊	箇所番号	II-637
	土砂災害防止法施行令第三条の基準に該当する区域			告示番号	香川県告示第135号	箇所名	小坂(C)
	土砂等の(移動)高さが1m以下の場合、土砂等の移動による力が100kN/m ² を超える区域			告示年月日	平成26年3月24日	所在地	丸亀市本島町小阪
	土砂等の堆積の高さが3mを超える区域						