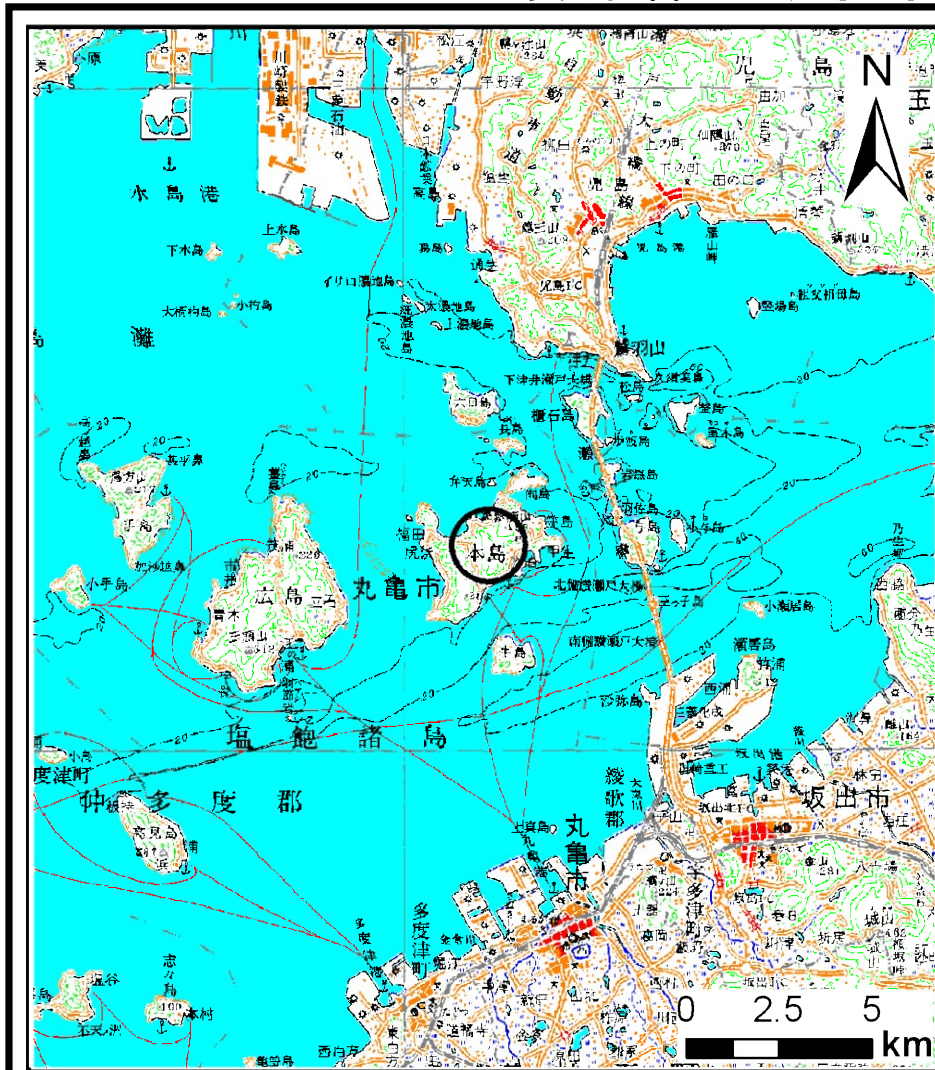
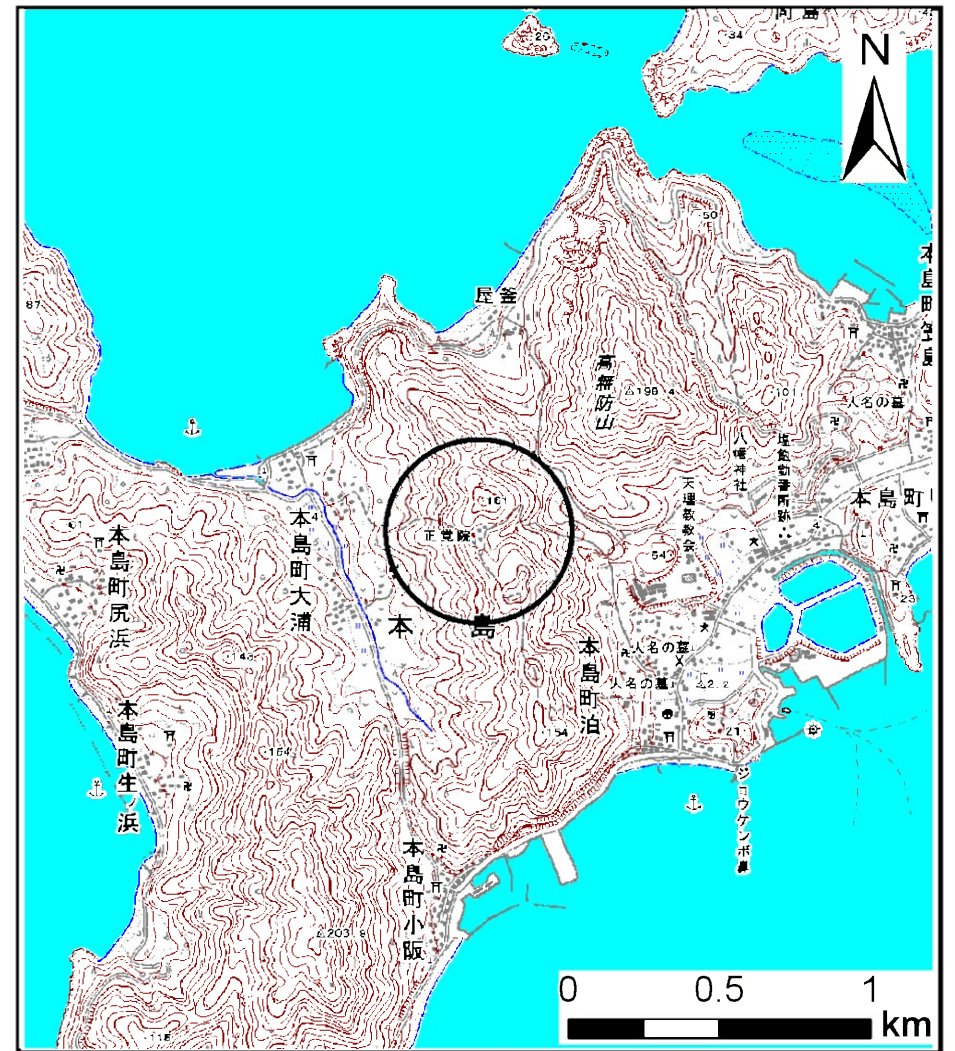


土砂災害警戒区域等の指定の公示に係る図書（その1）



(1/200,000)



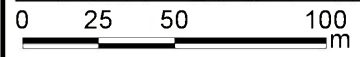
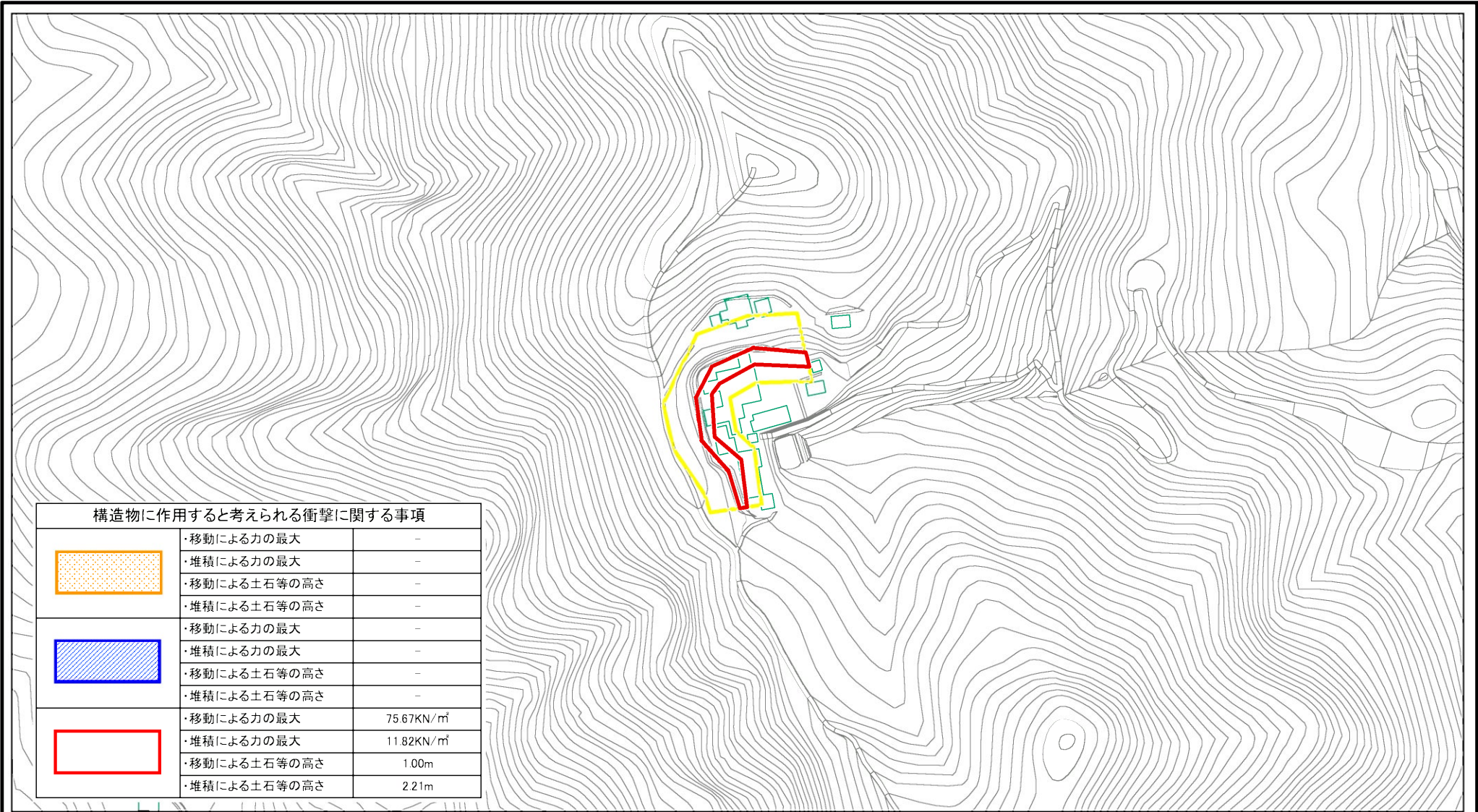
(1/25,000)

様式-1 (急)
土砂災害警戒区域・土砂災害特別警戒区域 位置図

自然現象の種類	急傾斜地の崩壊
箇所番号	II-2012
箇所名	松ヶ浦 (8)
所在地	丸亀市本島町泊

この地図は、国土地理院長の承認を得て、同院発行の数値地図200000（地図画像）、及び数値地図25000（地図画像）を複製したものである。（承認番号 平21業複、第50号）

土砂災害警戒区域等の指定の公示に係る図書(その2)



様式-2(急) 土砂災害警戒区域・土砂災害特別警戒区域 区域図(その2)	土砂災害防止法施行令第二条の基準に該当する区域		N	自然現象の種類	急傾斜地の崩壊	箇所番号	II-2012
	土砂災害防止法施行令第三条の基準に該当する区域			縮尺	告示番号	香川県告示第135号	箇所名
	それ以外の区域		告示年月日		平成26年3月24日	所在地	丸亀市本島町泊