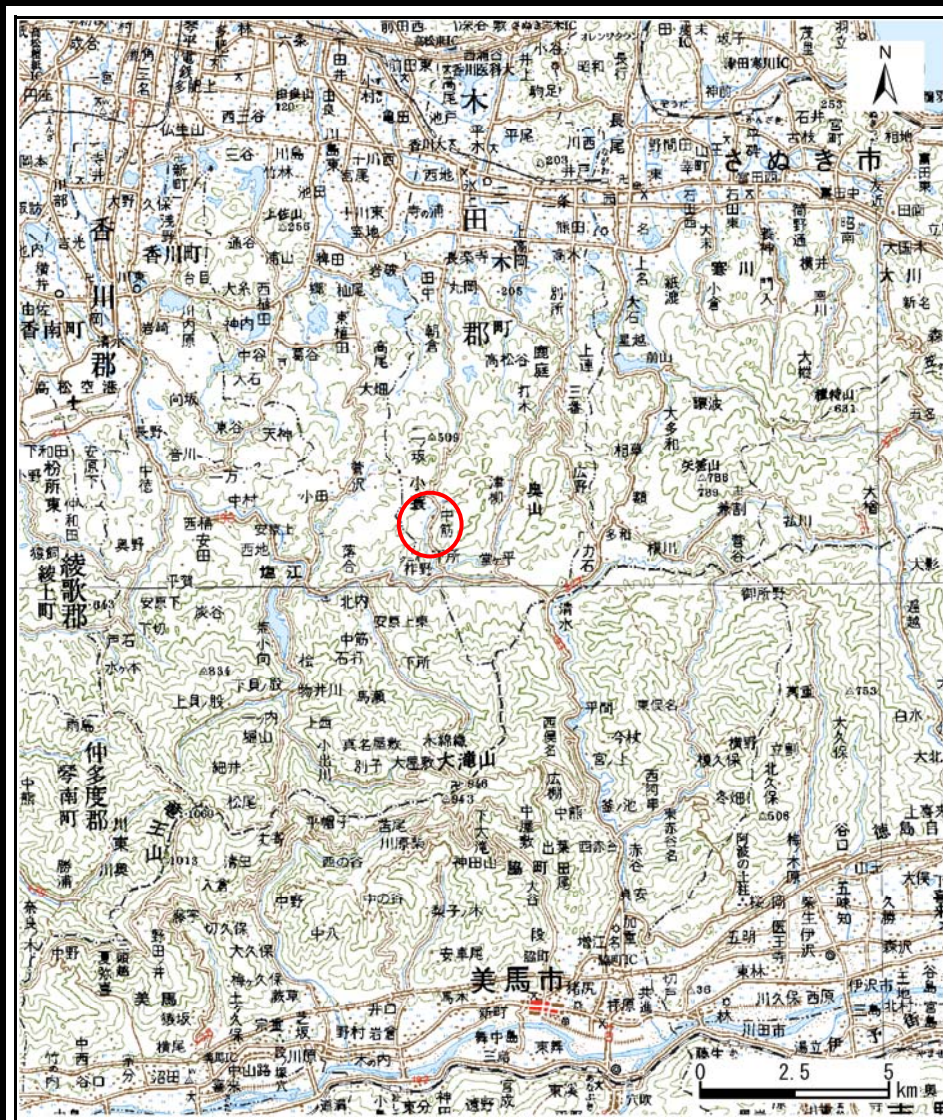
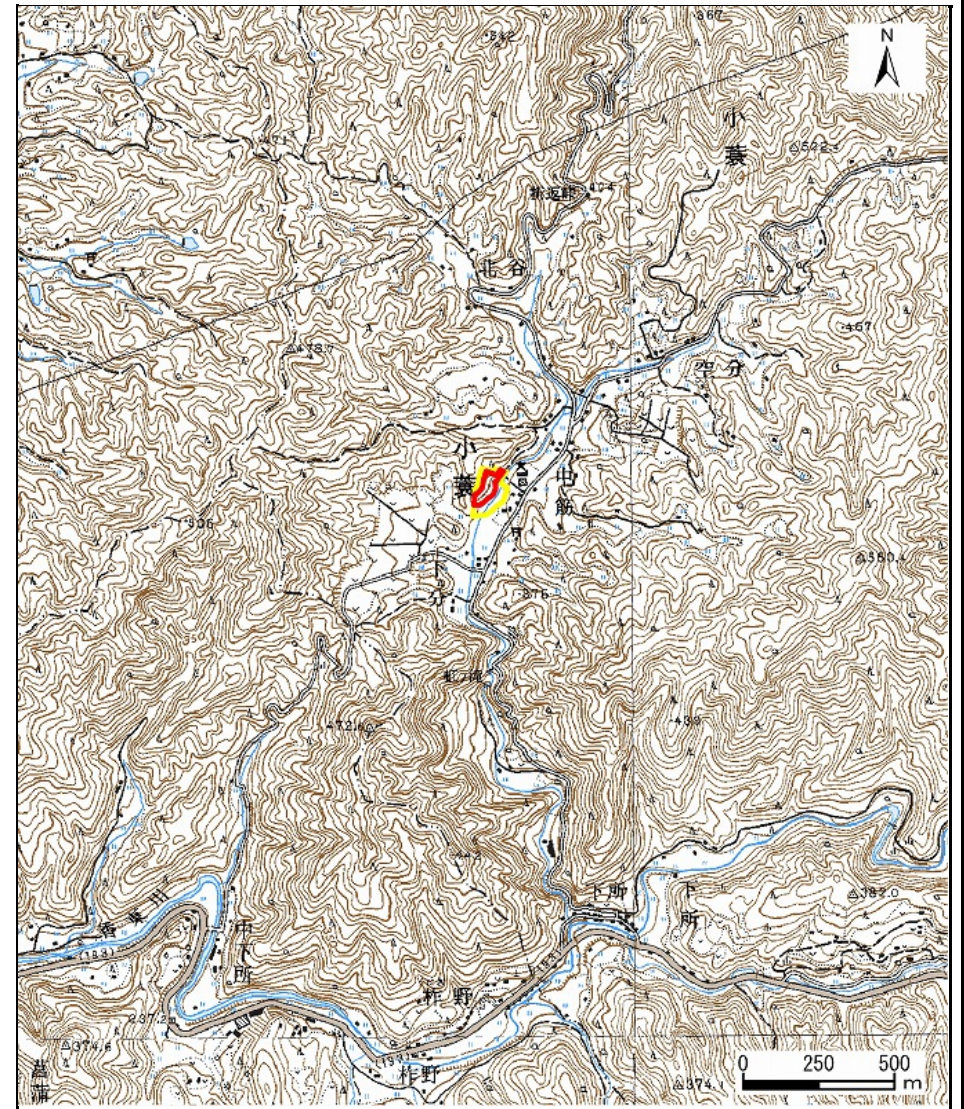


土砂災害警戒区域等の指定の公示に係る図書(その1)



(1/200,000)



(1/25,000)

様式-1(急)
土砂災害警戒区域 位置図

自然現象の種類

急傾斜地の崩壊

箇所番号

II-1137

箇所名

北谷(2)_4

所在地

木田郡三木町大字小蓑

この地図は、国土地理院長の承認を得て、同院発行の数値地図20000(地図画像)及び数値地図25000(地図画像)を複製したものである。(承認番号 平20業複、第406号)

