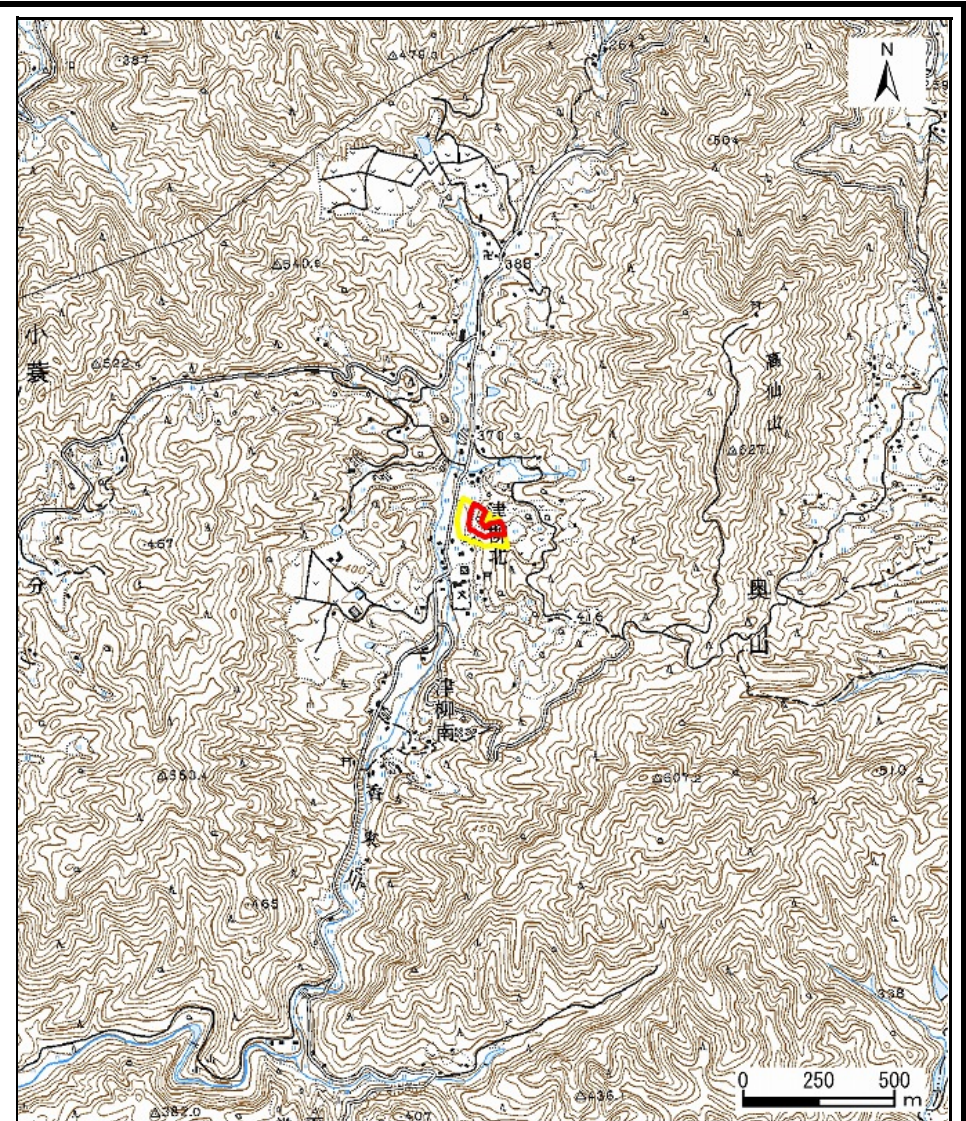
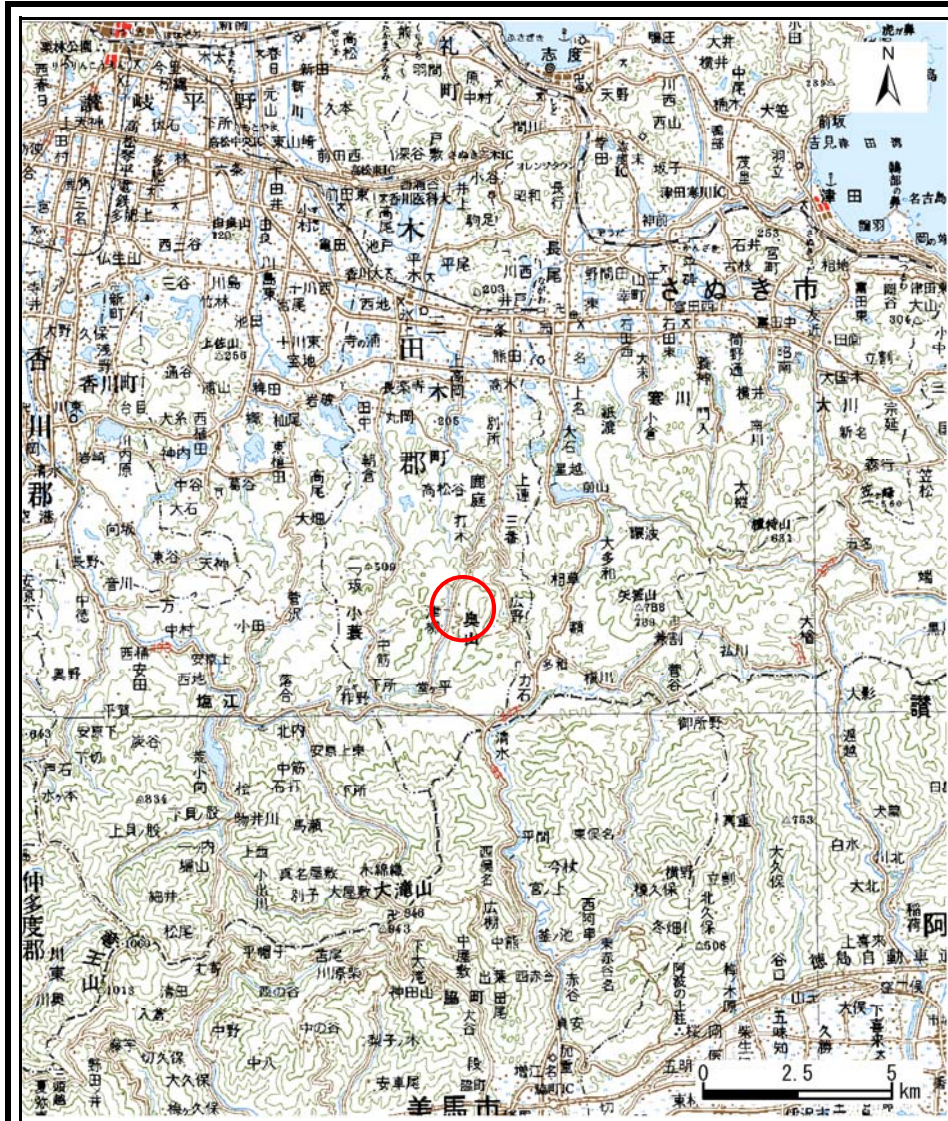


土砂災害警戒区域等の指定の公示に係る図書(その1)



様式-1(急)
土砂災害警戒区域 位置図

自然現象の種類	急傾斜地の崩壊
箇所番号	Ⅱ-1121
箇所名	津柳北(1)_3
所在地	木田郡三木町大字奥山

この地図は、国土地理院長の承認を得て、同院発行の数値地図20000(地図画像)及び数値地図25000(地図画像)を複製したものである。(承認番号 平20業複、第406号)

