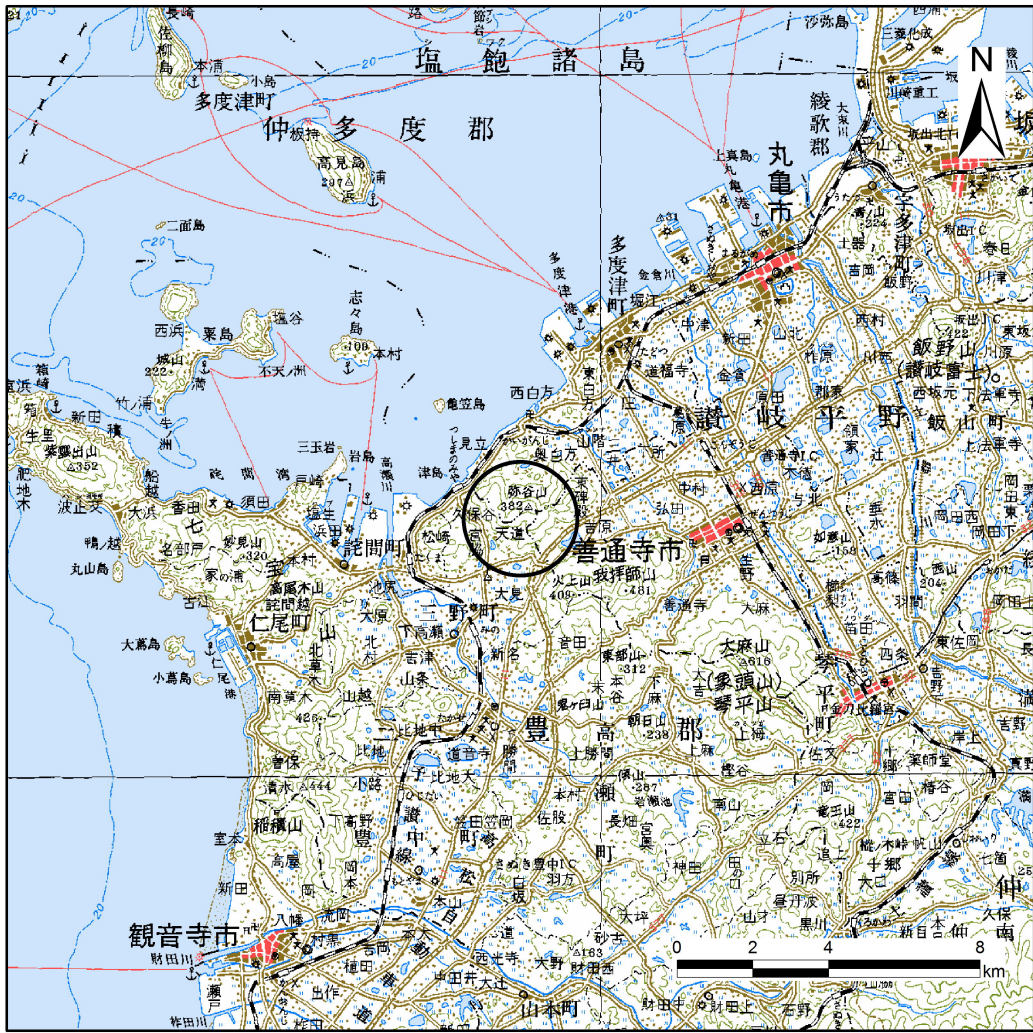
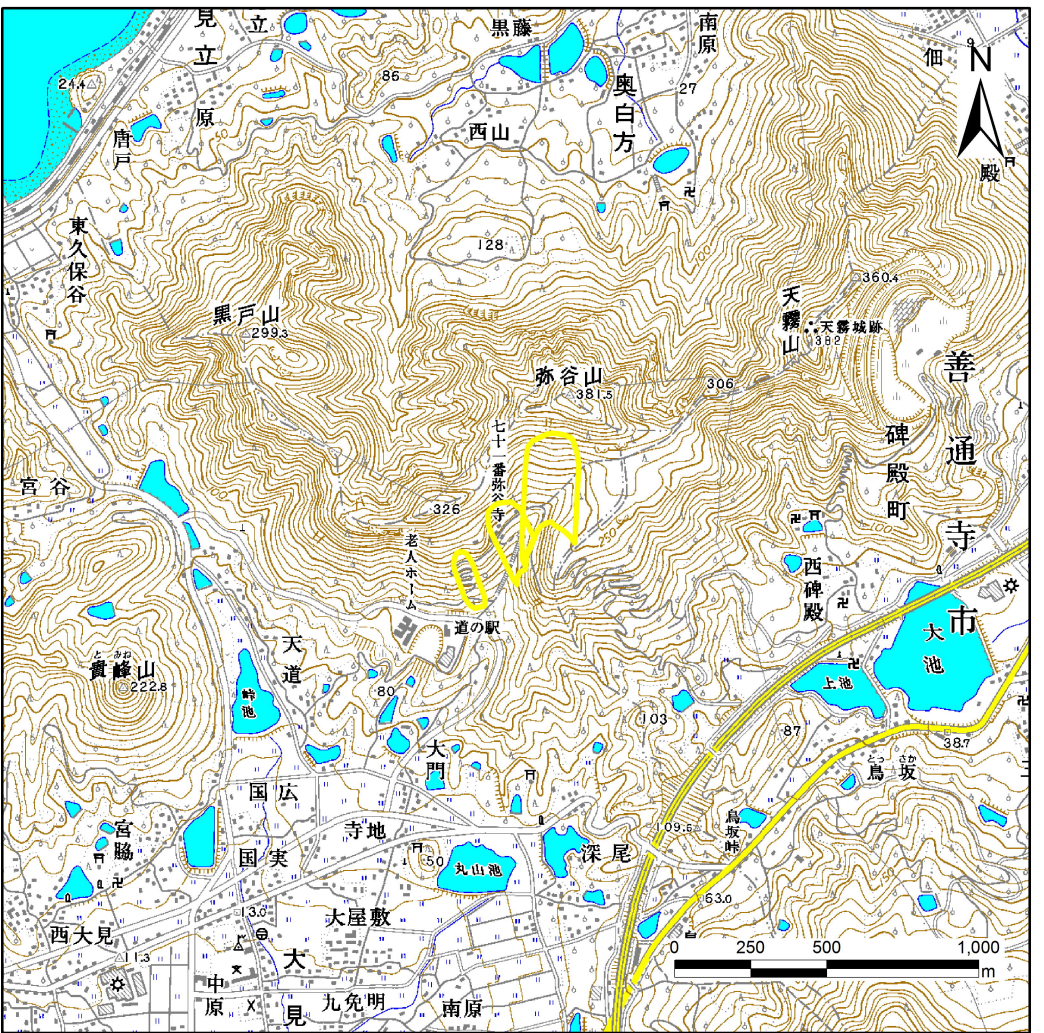


# 土砂災害警戒区域等の指定の公示に係る図書(その1)



(1/200,000)



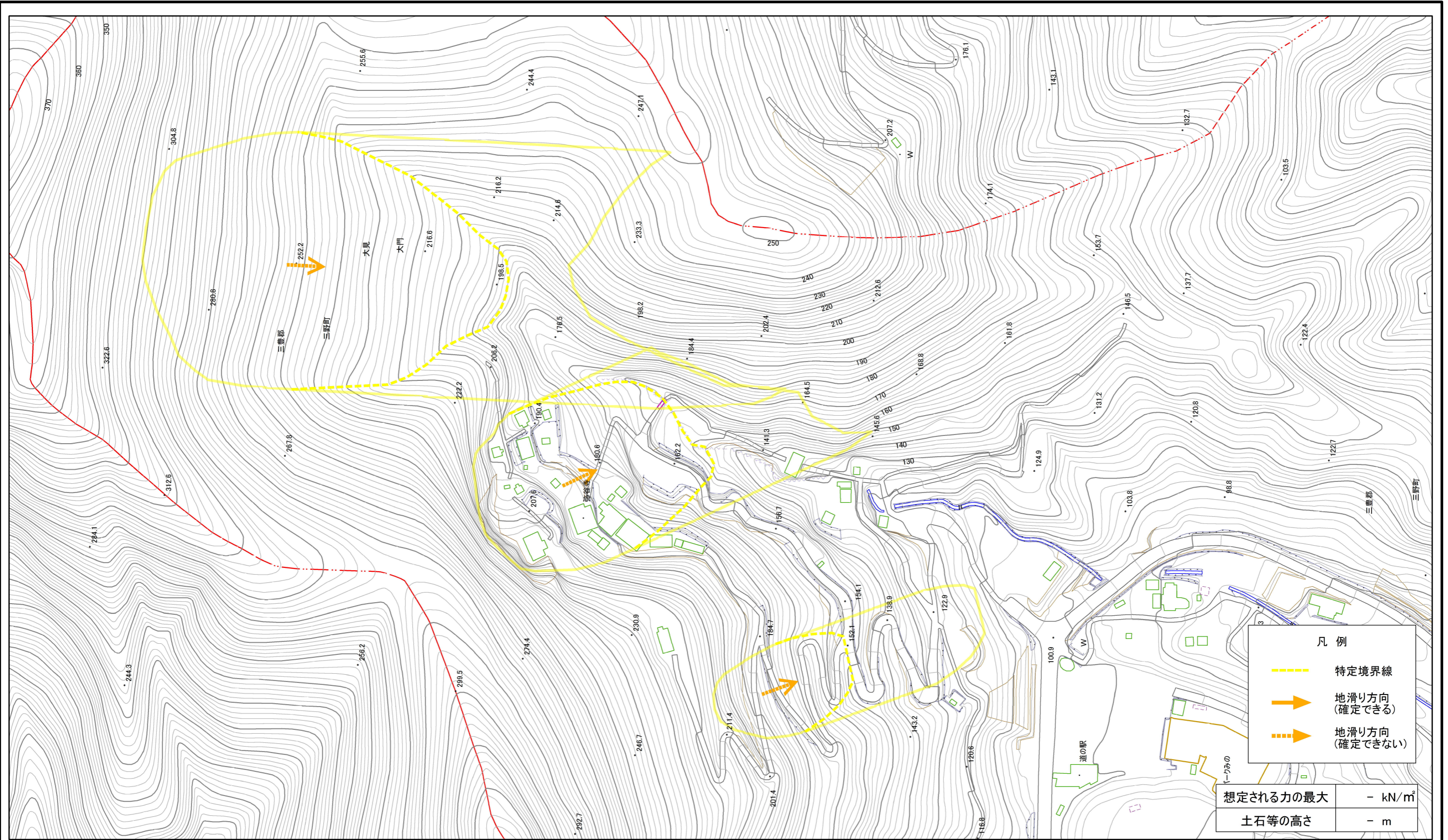
(1/25,000)

様式-1(地)  
土砂災害警戒区域・土砂災害特別警戒区域 位置図

自然現象の種類	地滑り
箇所番号	90
箇所名	弥谷
地滑り区域名	—
所在地	香川県三豊市三野町大見

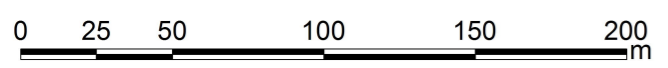
この地図は、国土地理院長の承認を得て、同院発行の数値地図20000(地図画像)及び数値地図25000(地図画像)を複製したものである。(承認番号 平26情複、第748号)

# 土砂災害警戒区域等の指定の公示に係る図書(その2)



- 凡例
- 特定境界線
  - 地滑り方向 (確定できる)
  - - -> 地滑り方向 (確定できない)

想定される力の最大	- kN/m <sup>2</sup>
土石等の高さ	- m



<b>様式-2(地)</b> 土砂災害警戒区域・土砂災害特別警戒区域 区域図	土砂災害防止法施行令第二条の基準に該当する区域(土砂災害警戒区域)		自然現象の種類 地滑り	箇所番号 90	箇所名 弥谷
	土砂災害防止法施行令第三条の基準に該当する区域(土砂災害特別警戒区域)			告示番号 香川県告示第205号	
	縮尺 1:2,500	告示年月日 平成27年6月26日		地滑り区域名 所在地 香川県三豊市三野町大見	