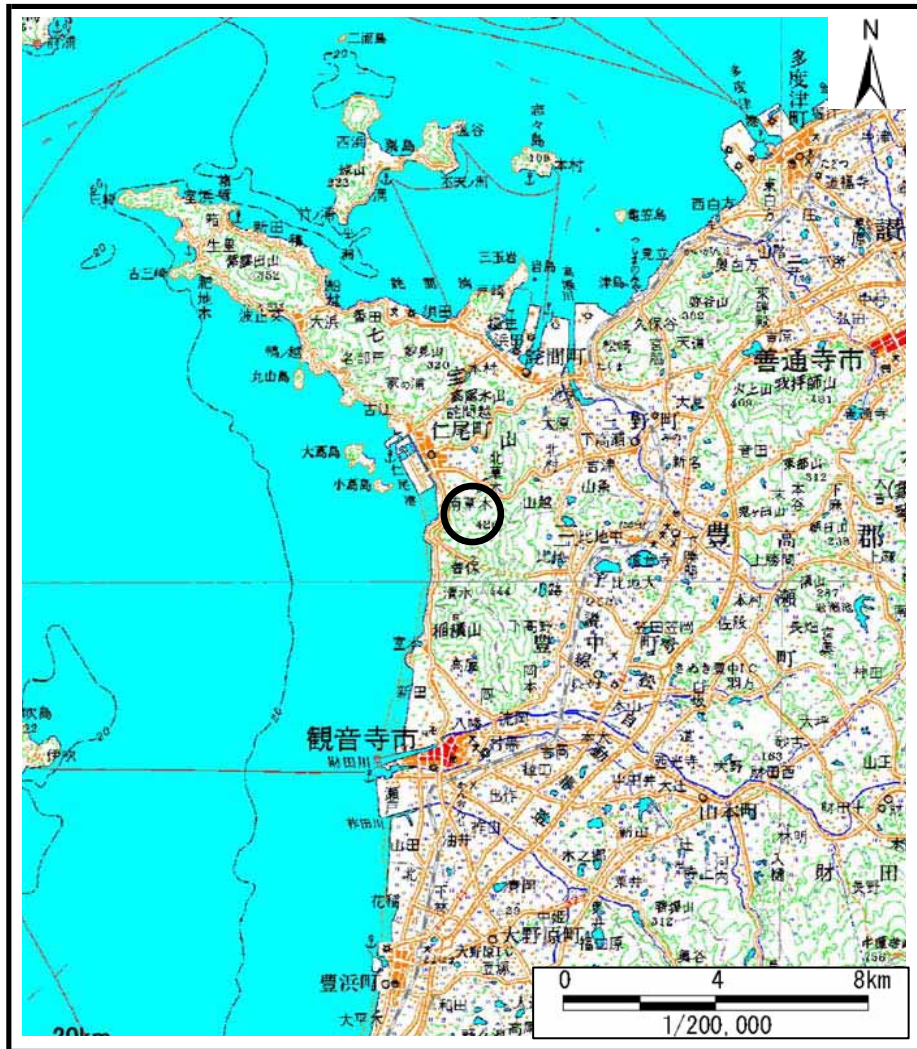
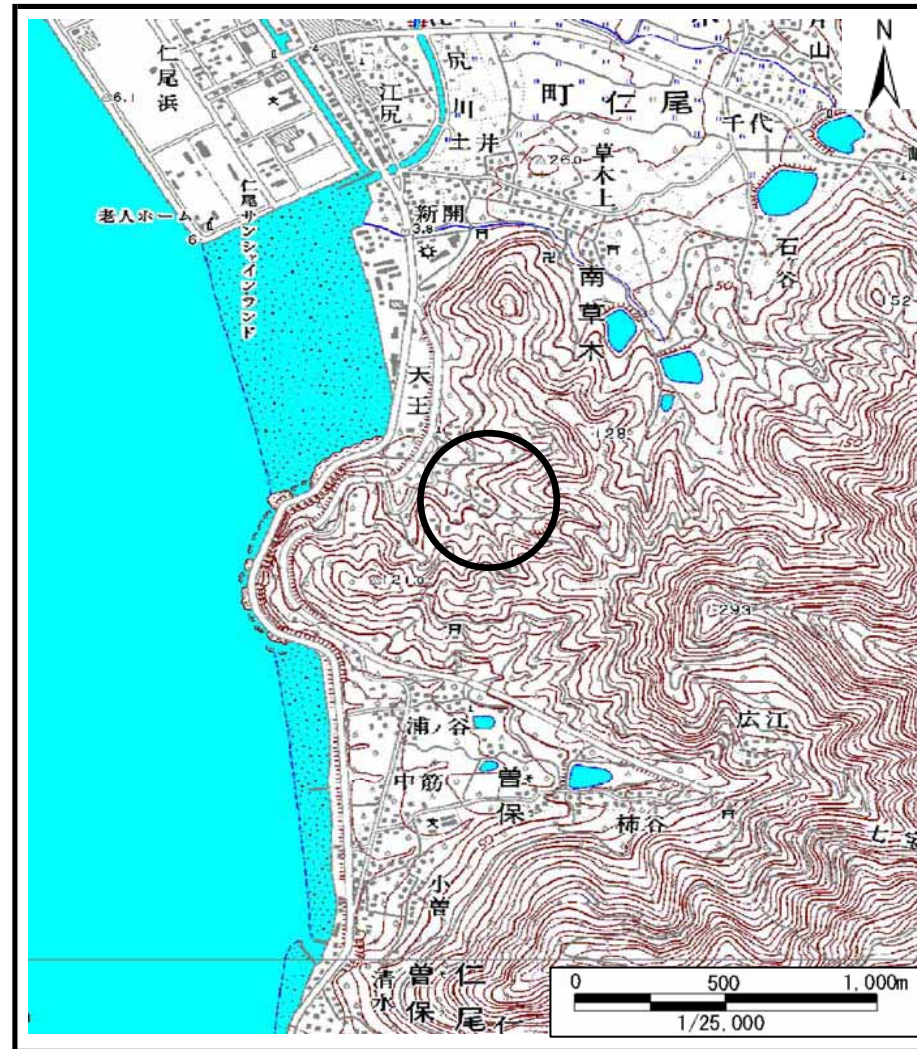


# 土砂災害警戒区域等の指定の公示に係る図書（その1）



(1/200,000)



(1/25,000)

様式-1 (土)

土砂災害警戒区域・土砂災害特別警戒区域 位置図

自然現象の種類	土石流
溪流番号	41-28- I
溪流名	天王奥谷川
所在地	三豊市仁尾町仁尾

この地図は、国土地理院長の承認を得て、同院発行の数値地図200000(地図画像)及び数値地図25000(地図画像)を複製したものである。(承認番号 平20業複 第406号)

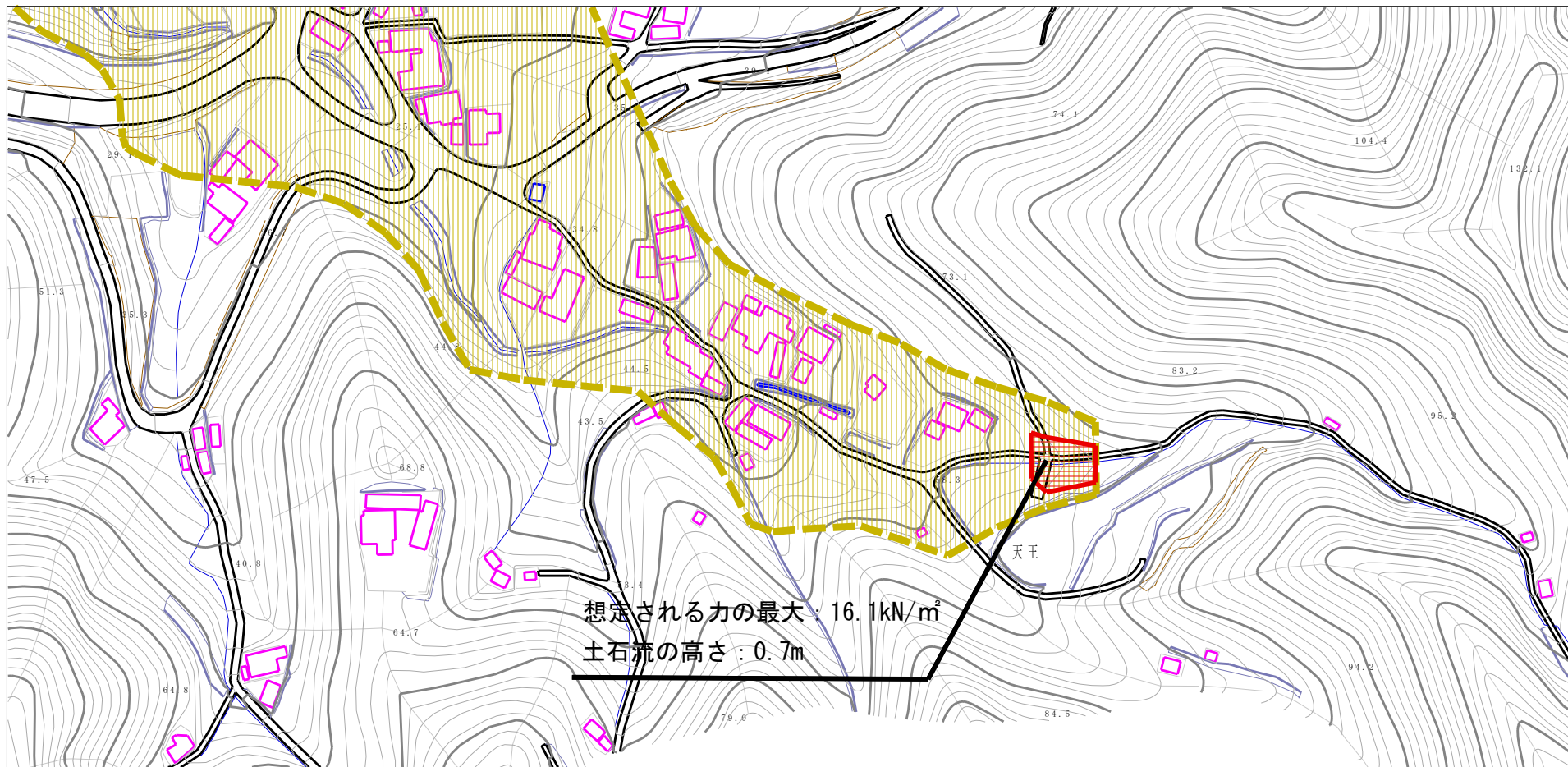
# 土砂災害警戒区域等の指定の公示に係る図書（その2）



0 1 2 ×100m

様式-2(土) 土砂災害警戒区域・土砂災害特別警戒区域 区域図	土砂災害防止法施行令第二条の基準に該当する区域		N  縮尺 1:5,000	自然現象 の種類	土石流	溪流番号	41-28- I
	土砂災害防止 法施行令第三 条の基準に該 当する区域			告示番号	香川県告示第182号	溪流名	天王奥谷川
	その他の区域			告示年月日	平成25年3月29日	所在地	三豊市仁尾町仁尾

# 土砂災害警戒区域等の指定の公示に係る図書（その2）



想定される力の最大：16.1kN/m<sup>2</sup>  
 土石流の高さ：0.7m

様式-2(土)

土砂災害警戒区域・土砂災害特別警戒区域  
 区域図

土砂災害防止法施行令第二条の基準に該当する区域

土砂災害防止  
 法施行令第三  
 条の基準に該  
 当する区域

土石流の高さが1mを超える場合、土石等の  
 移動による力が50kN/m<sup>2</sup>を超える区域

土石流の高さが1mを超える場合、土石等の  
 移動による力が50kN/m<sup>2</sup>を超えない区域

その他の区域



縮尺  
 1:2,500

自然現象  
 の種類

告示番号

告示年月日

土石流

香川県告示第182号

平成25年3月29日

溪流番号

溪流名

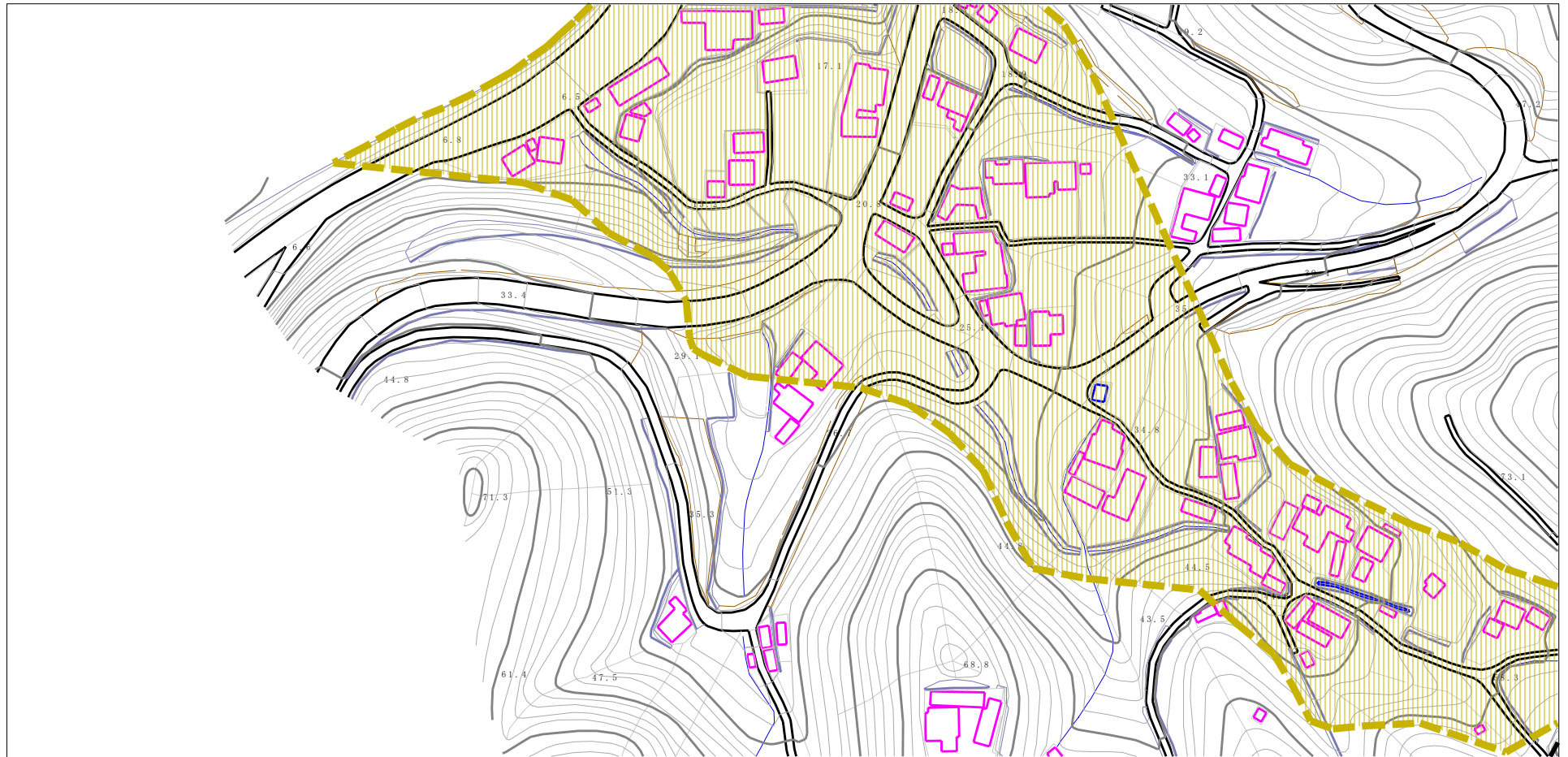
所在地

41-28- I

天王奥谷川

三豊市仁尾町仁尾

# 土砂災害警戒区域等の指定の公示に係る図書（その2）



0 100m

様式-2(土)

土砂災害警戒区域・土砂災害特別警戒区域  
区域図

土砂災害防止法施行令第二条の基準に該当する区域



自然現象  
の種類

土石流

溪流番号

41-28- I

土砂災害防止  
法施行令第三  
条の基準に該  
当する区域



縮尺  
1:2,500

告示番号

香川県告示第182号

溪流名

天王奥谷川

その他の区域



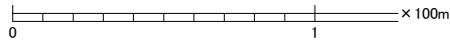
告示年月日

平成25年3月29日

所在地

三豊市仁尾町仁尾

# 土砂災害警戒区域等の指定の公示に係る図書（その2）



<b>様式-2(土)</b> 土砂災害警戒区域・土砂災害特別警戒区域 区域図	土砂災害防止法施行令第二条の基準に該当する区域		N  縮尺 1:2,500	<b>自然現象の種類</b> 土石流	溪流番号 41-28- I
	土砂災害防止法施行令第三条の基準に該当する区域			告示番号 香川県告示第182号	溪流名 天王奥谷川
	その他の区域			告示年月日 平成25年3月29日	所在地 三豊市仁尾町仁尾