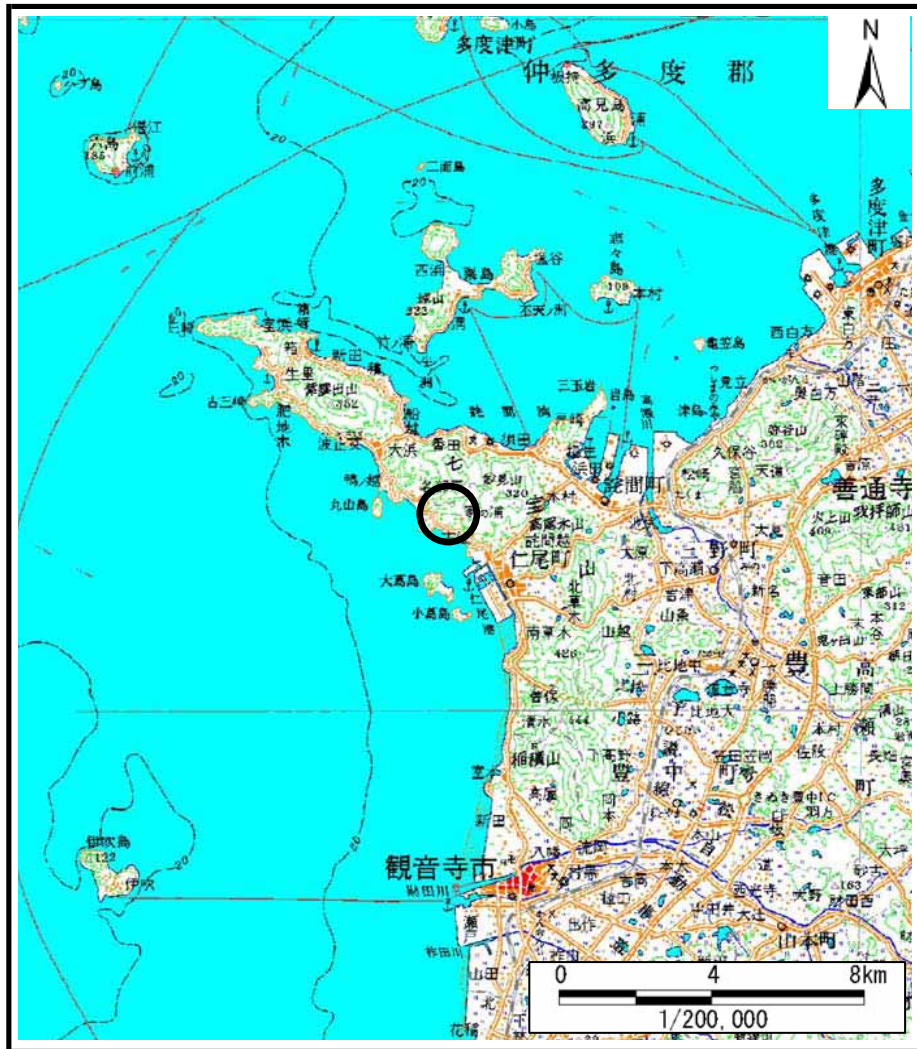


# 土砂災害警戒区域等の指定の公示に係る図書（その1）



(1/200,000)



(1/25,000)

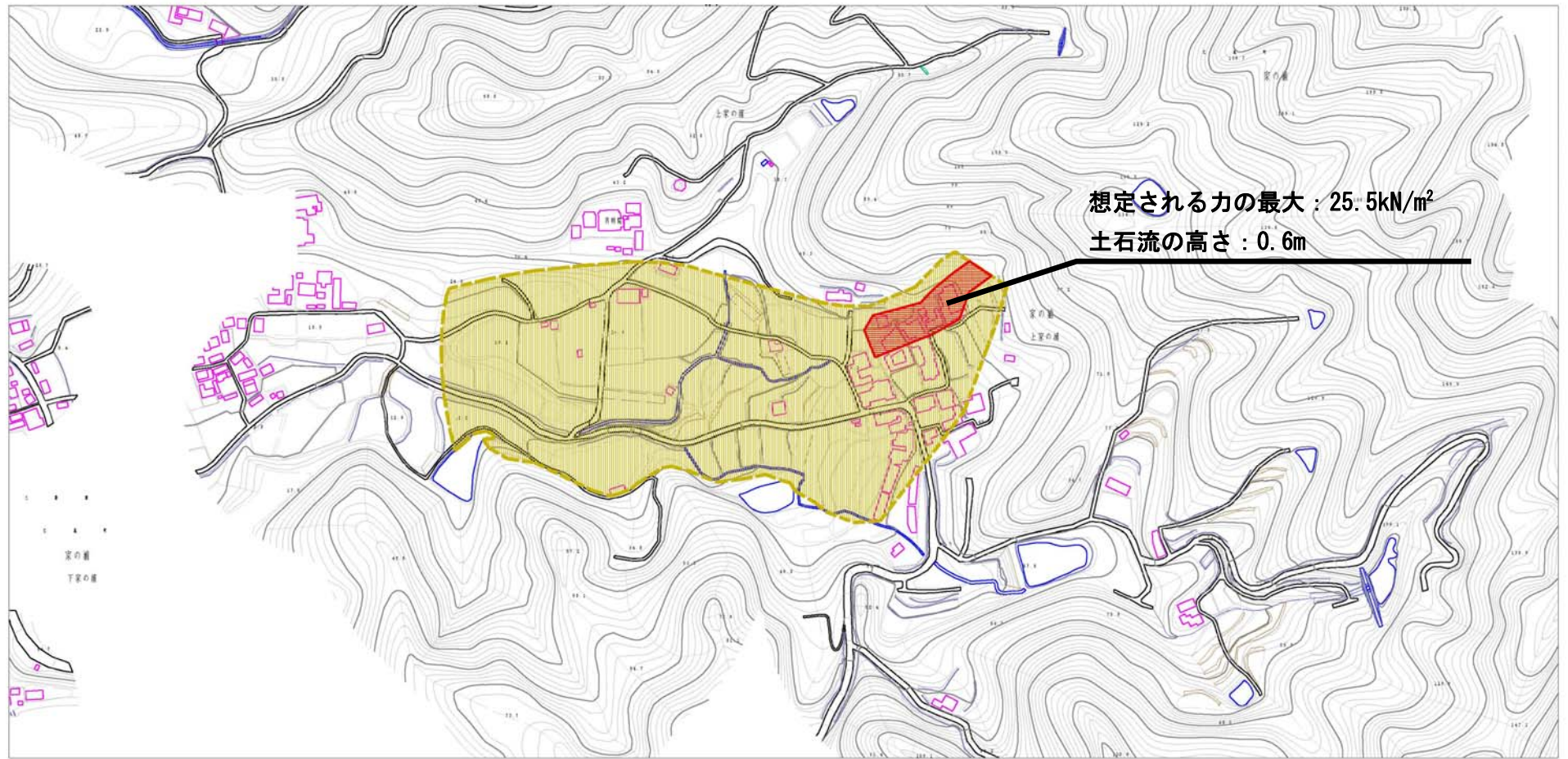
様式-1 (土)  
土砂災害警戒区域・土砂災害特別警戒区域 位置図

自然現象の種類	土石流
溪流番号	41-3-I
溪流名	新川
所在地	三豊市仁尾町仁尾

この地図は、国土地理院長の承認を得て、同院発行の数値地図200000(地図画像)及び数値地図25000(地図画像)を複製したものである。(承認番号 平20業複 第406号)



# 土砂災害警戒区域等の指定の公示に係る図書（その2）



想定される力の最大：25.5kN/m<sup>2</sup>  
土石流の高さ：0.6m

0 1 2 ×100m

様式-2(土)

土砂災害警戒区域・土砂災害特別警戒区域  
区域図

土砂災害防止法施行令第二条の基準に該当する区域



自然現象  
の種類

土石流

溪流番号

41-3-I

土砂災害防止  
法施行令第三  
条の基準に該  
当する区域



縮尺  
1:5,000

告示番号

香川県告示第182号

溪流名

新川

告示年月日

平成25年3月29日

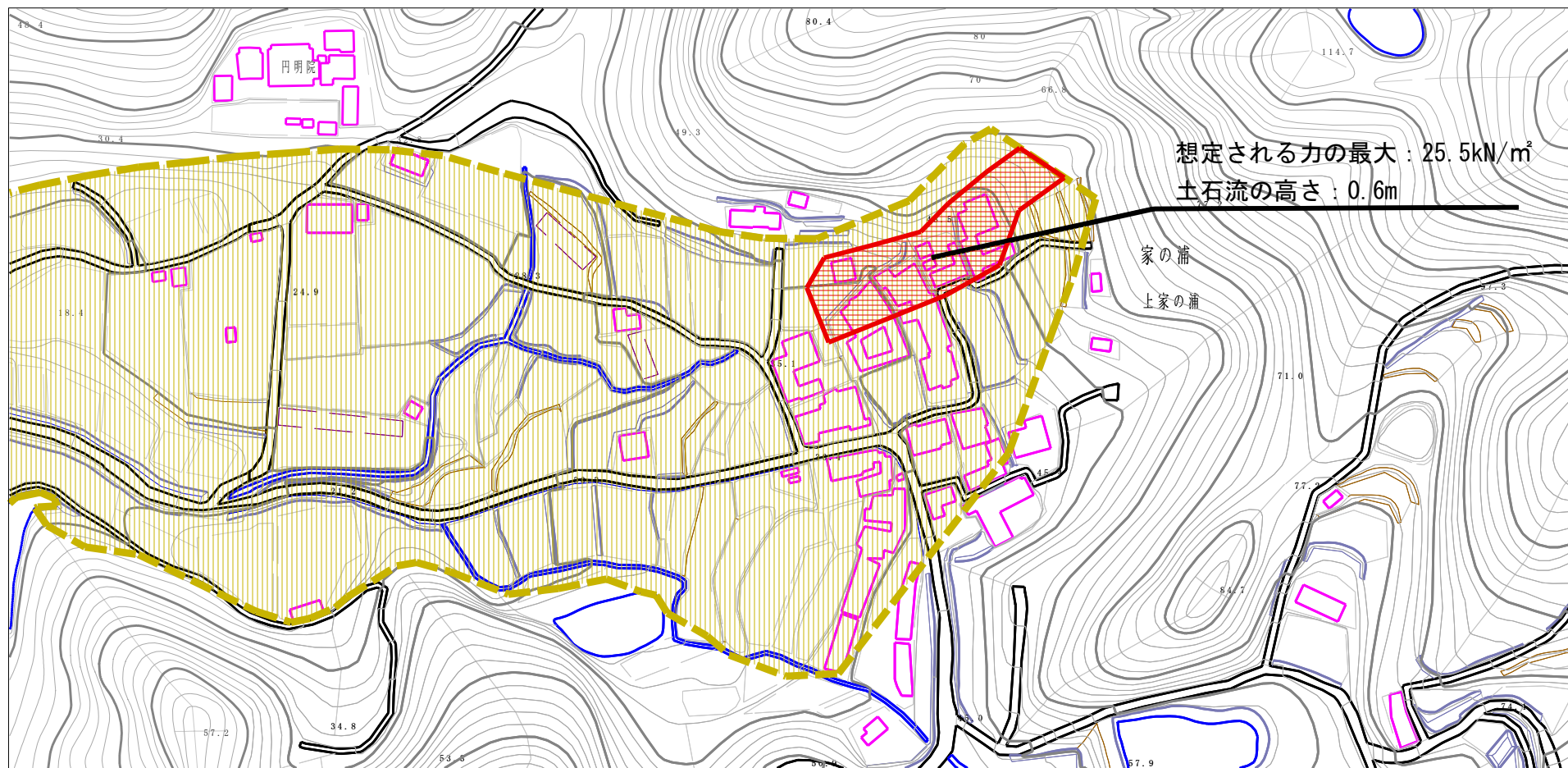
所在地

三豊市仁尾町仁尾

その他の区域



# 土砂災害警戒区域等の指定の公示に係る図書（その2）



0 1 ×100m

様式-2(土)

土砂災害警戒区域・土砂災害特別警戒区域  
区域図

土砂災害防止法施行令第二条の基準に該当する区域

土砂災害防止  
法施行令第三  
条の基準に該  
当する区域

土石流の高さが1mを超える場合、土石等の  
移動による力が50kN/m<sup>2</sup>を超える区域

土石流の高さが1mを超える場合、土石等の  
移動による力が50kN/m<sup>2</sup>を超えない区域

その他の区域



縮尺  
1:2,500

自然現象  
の種類

告示番号

告示年月日

土石流

香川県告示第182号

平成25年3月29日

溪流番号

溪流名

所在地

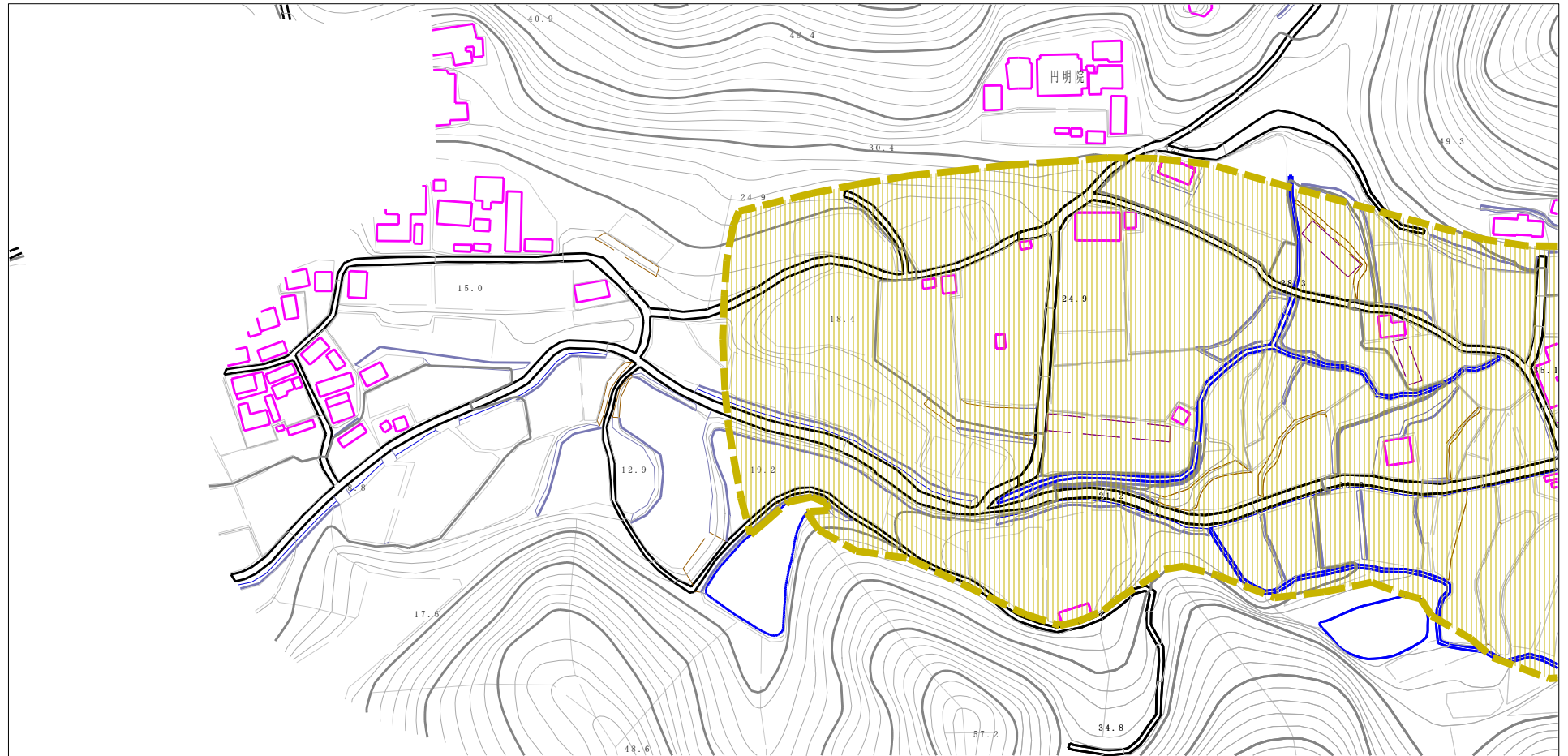
41-3-I

新川

三豊市仁尾町仁尾



# 土砂災害警戒区域等の指定の公示に係る図書（その2）



0 1 × 100m

様式-2(土)

土砂災害警戒区域・土砂災害特別警戒区域  
区域図

土砂災害防止法施行令第二条の基準に該当する区域	
土砂災害防止法施行令第三条の基準に該当する区域	
その他の区域	

N  
縮尺  
1:2,500

自然現象の種類	土石流	溪流番号	41-3- I
告示番号	香川県告示第182号	溪流名	新川
告示年月日	平成25年3月29日	所在地	三豊市仁尾町仁尾