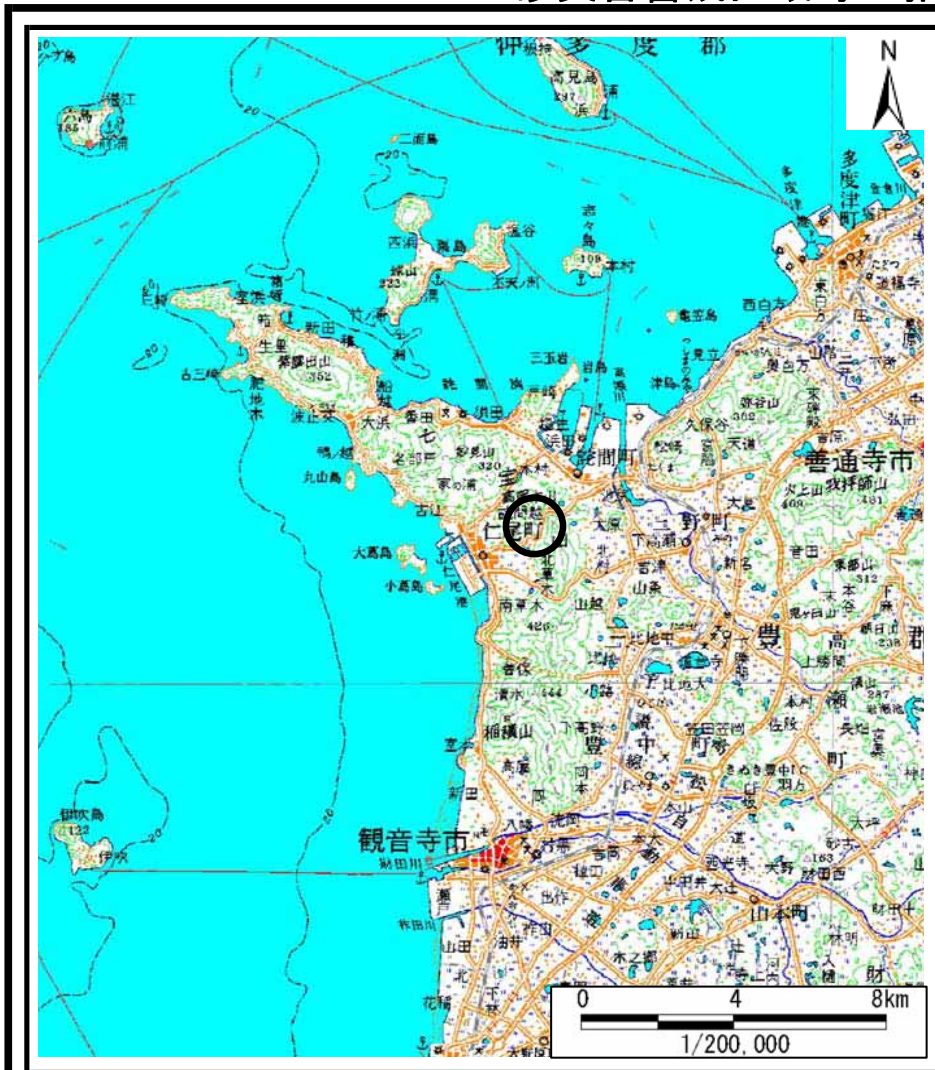
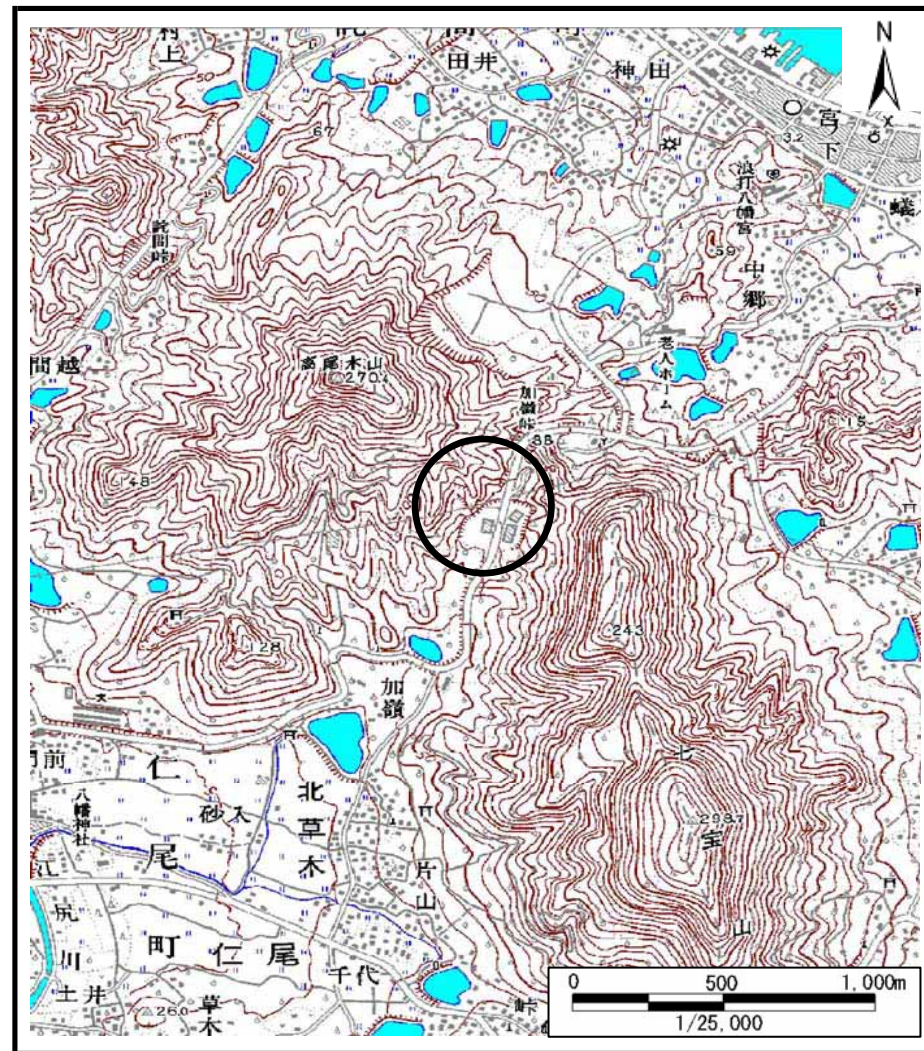


土砂災害警戒区域等の指定の公示に係る図書（その1）



(1/200,000)



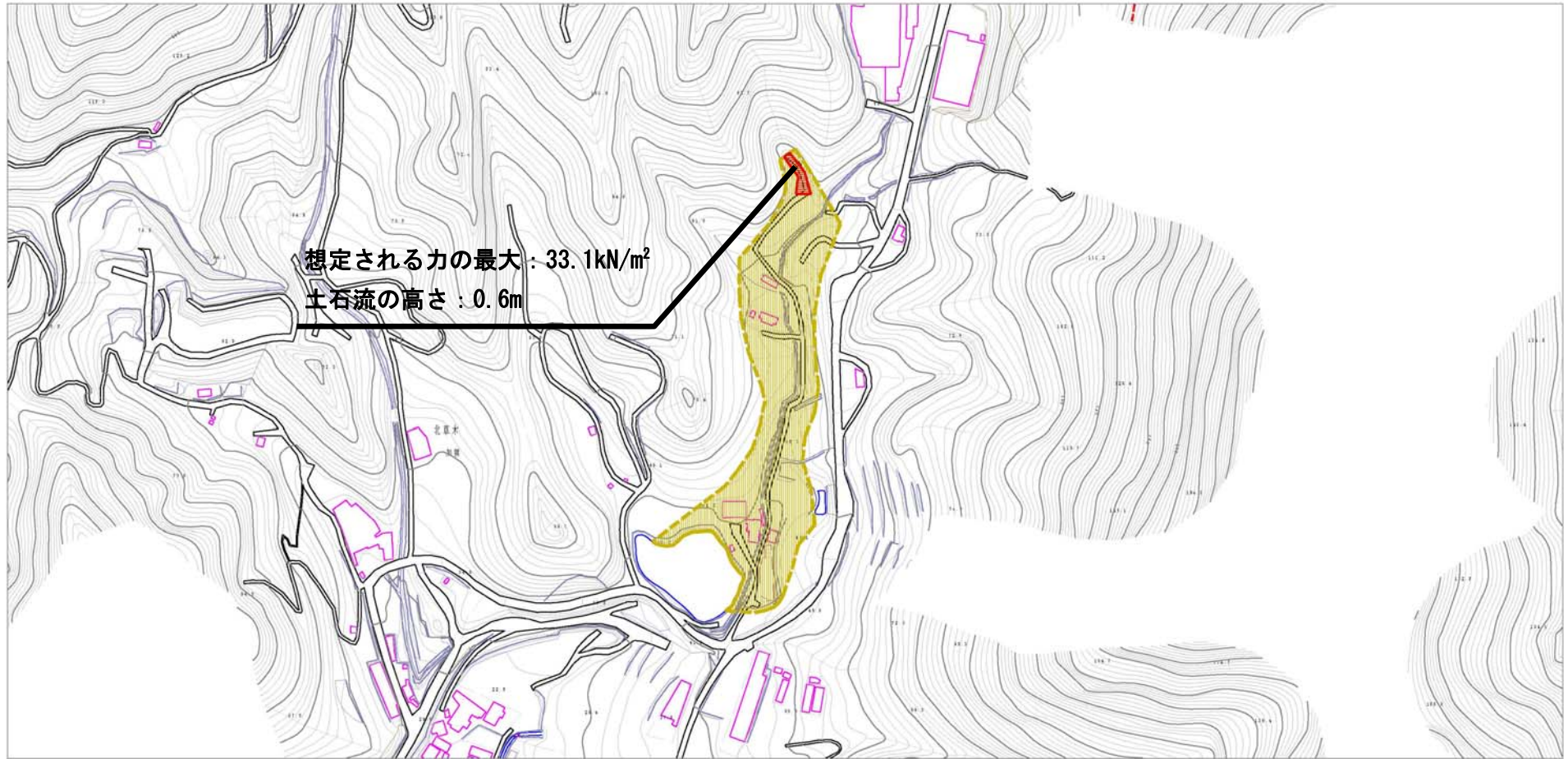
(1/25,000)

様式-1 (土)
土砂災害警戒区域・土砂災害特別警戒区域 位置図

自然現象の種類	土石流
溪流番号	41-5-II
溪流名	砂入中川
所在地	三豊市仁尾町仁尾

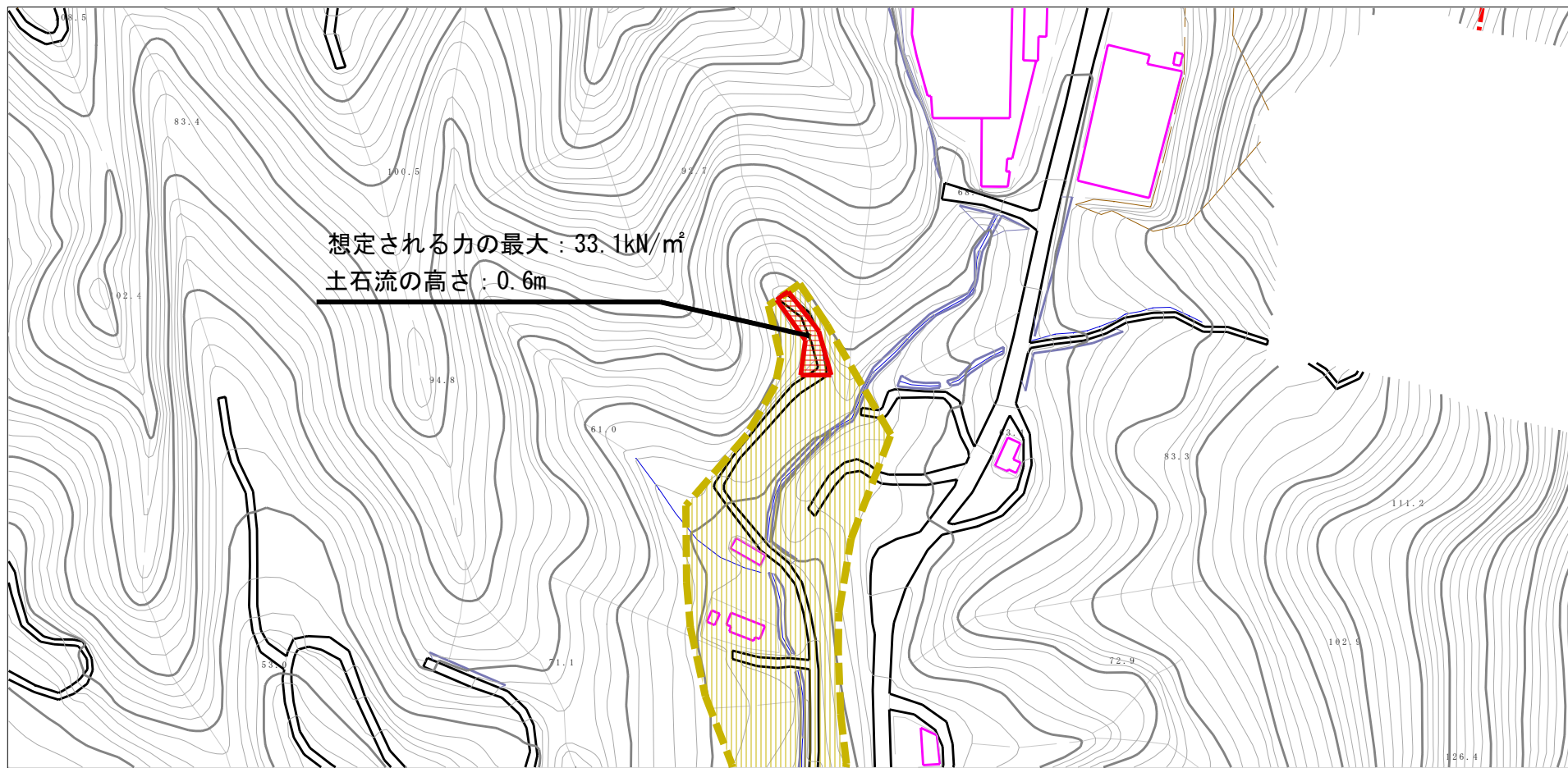
この地図は、国土地理院長の承認を得て、同院発行の数値地図200000(地図画像)及び数値地図25000(地図画像)を複製したものである。(承認番号 平20業複 第406号)

土砂災害警戒区域等の指定の公示に係る図書（その2）



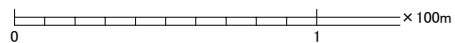
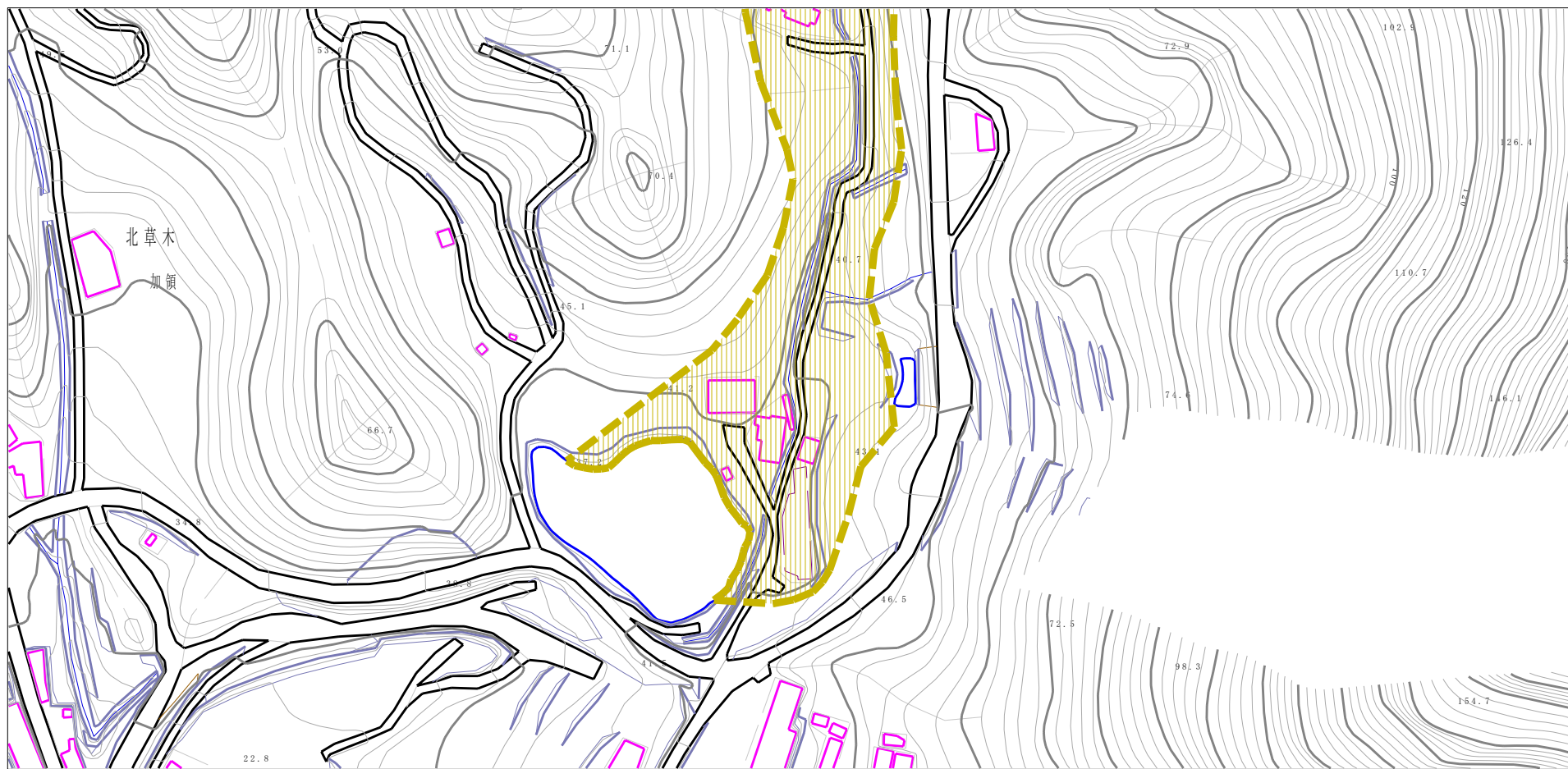
様式-2(土) 土砂災害警戒区域・土砂災害特別警戒区域 区域図	土砂災害防止法施行令第2条の基準に該当する区域		N 縮尺 1:5,000	自然現象の種類	土石流	溪流番号	41-5-II
	土砂災害防止法施行令第3条の基準に該当する区域			告示番号	香川県告示第182号	溪流名	砂入中川
	その他の区域			告示年月日	平成25年3月29日	所在地	三豊市仁尾町仁尾

土砂災害警戒区域等の指定の公示に係る図書（その2）



様式-2(土) 土砂災害警戒区域・土砂災害特別警戒区域 区域図	土砂災害防止法施行令第二条の基準に該当する区域		N 縮尺 1:2,500	自然現象の種類 土石流	溪流番号 41-5-II
	土砂災害防止法施行令第三条の基準に該当する区域			告示番号 香川県告示第182号	溪流名 砂入中川
	その他の区域			告示年月日 平成25年3月29日	所在地 三豊市仁尾町仁尾

土砂災害警戒区域等の指定の公示に係る図書（その2）



様式-2(土)

土砂災害警戒区域・土砂災害特別警戒区域
区域図

土砂災害防止法施行令第二条の基準に該当する区域

土砂災害防止
法施行令第三
条の基準に該
当する区域

土石流の高さが1mを超える場合、土石等の
移動による力が50kN/m²を超える区域

土石流の高さが1mを超える場合、土石等の
移動による力が50kN/m²を超えない区域

その他の区域



縮尺
1:2,500

自然現象
の種類

告示番号

告示年月日

土石流

香川県告示第182号

平成25年3月29日

溪流番号

溪流名

所在地

41-5-II

砂入中川

三豊市仁尾町仁尾