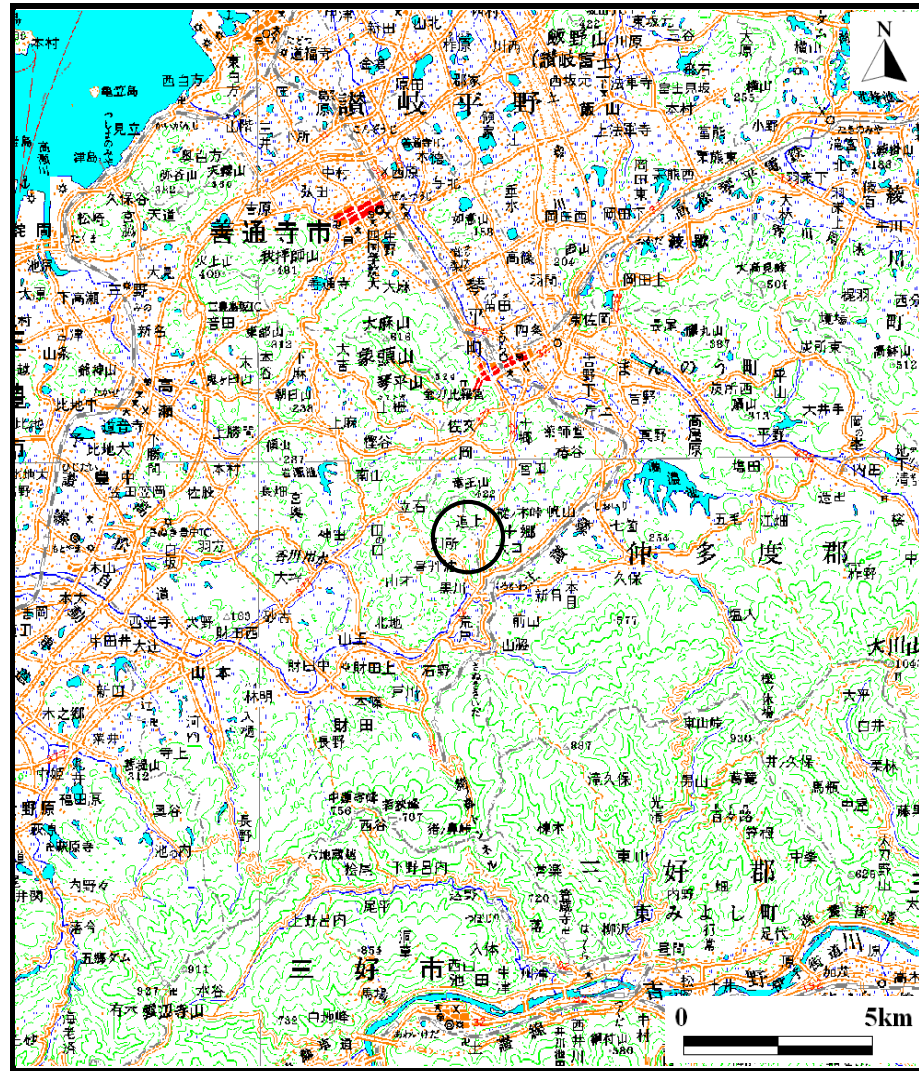
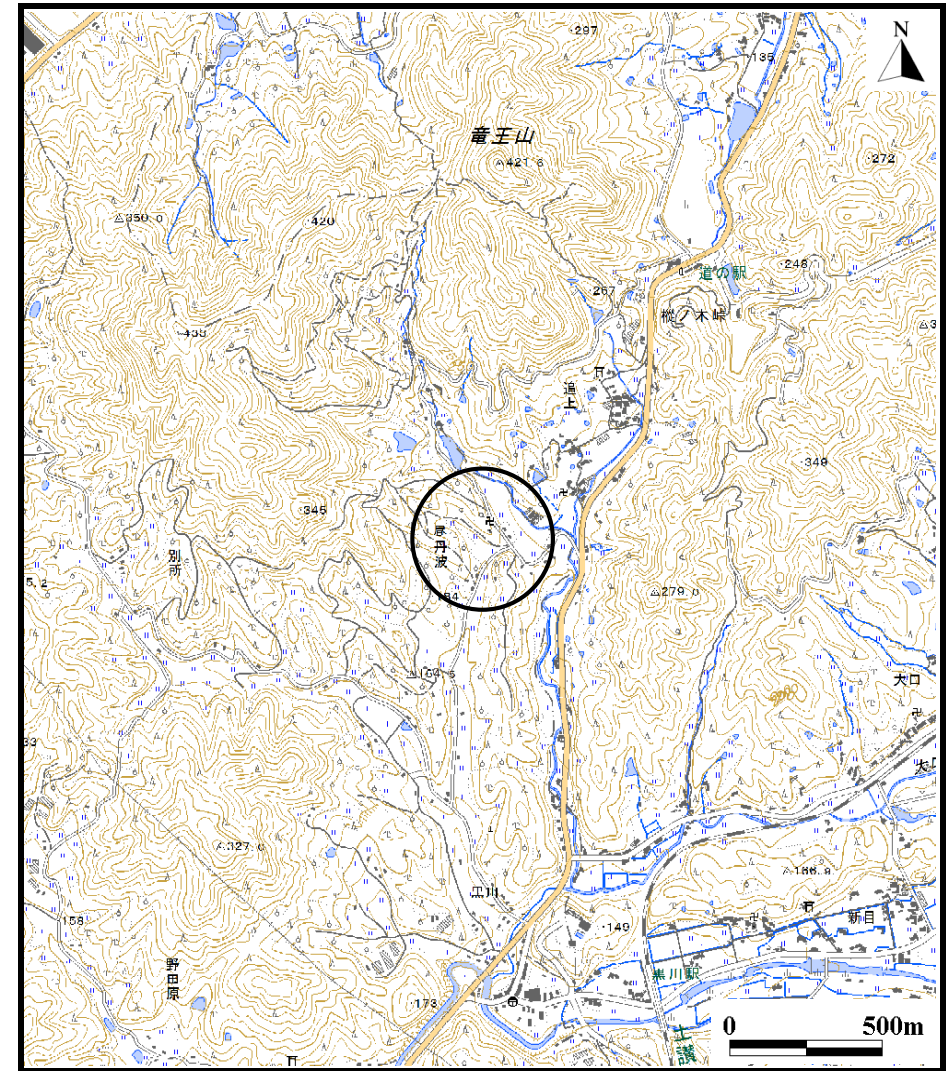


土砂災害警戒区域等の指定の公示に係る図書（その1）



(1/200,000)

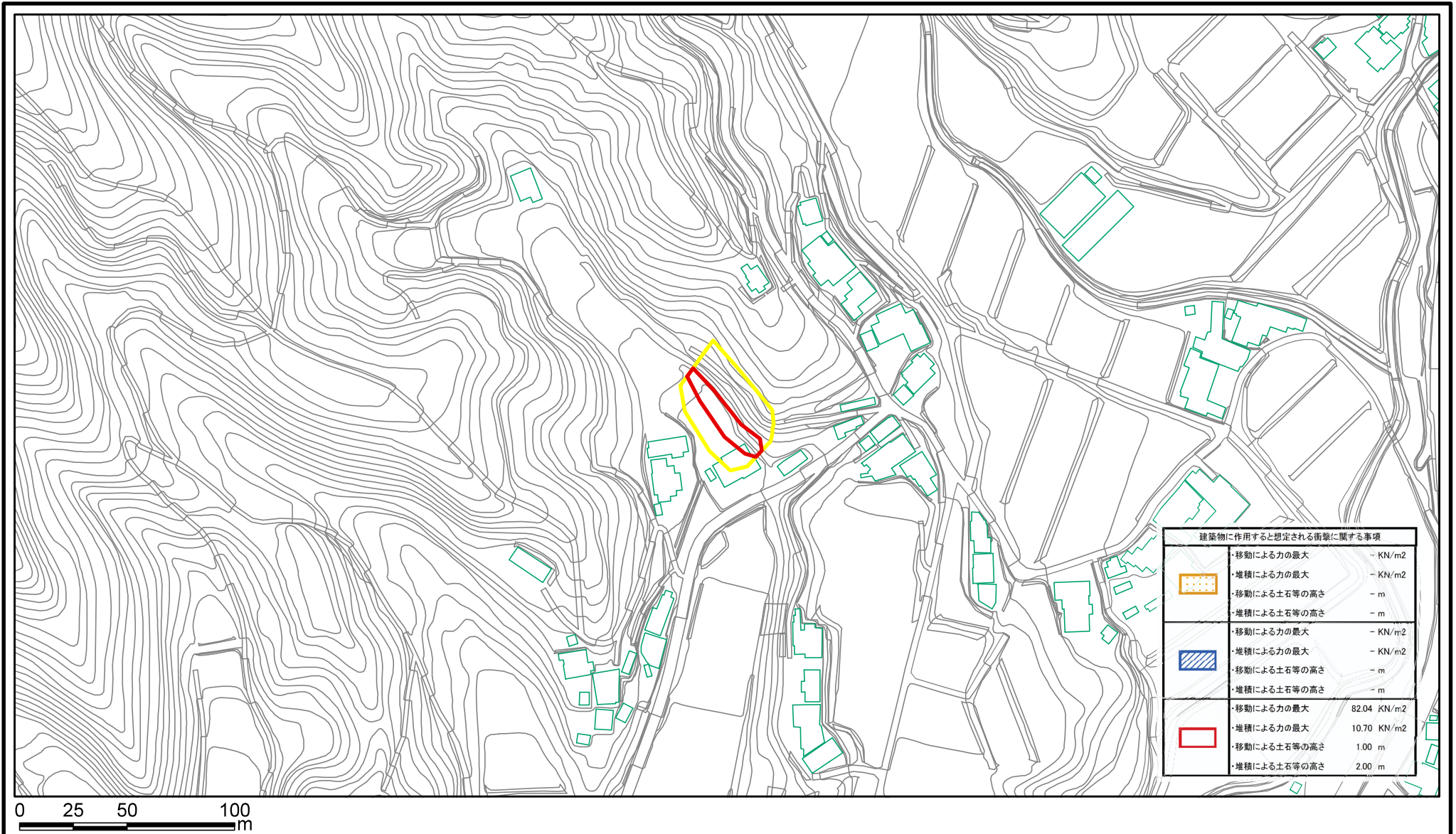


(1/25,000)

様式-1（急）
土砂災害警戒区域・土砂災害特別警戒区域 位置図

自然現象の種類	急傾斜地の崩壊
箇所番号	II-2821
箇所名	高祖谷(1)
所在地	三豊市財田町財田上

土砂災害警戒区域等の指定の公示に係る図書(その2)



建築物に作用すると想定される衝撃に関する事項	
・移動による力の最大	- KN/m ²
・堆積による力の最大	- KN/m ²
・移動による土石等の高さ	- m
・堆積による土石等の高さ	- m
・移動による力の最大	- KN/m ²
・堆積による力の最大	- KN/m ²
・移動による土石等の高さ	- m
・堆積による土石等の高さ	- m
・移動による力の最大	82.04 KN/m ²
・堆積による力の最大	10.70 KN/m ²
・移動による土石等の高さ	1.00 m
・堆積による土石等の高さ	2.00 m

様式-2(急)

土砂災害警戒区域・土砂災害特別警戒区域
区域図

土砂災害防止法施行令第二条の基準に該当する区域	
土砂災害防止法施行令第三条の基準に該当する区域	
それ以外の区域	

N	縮尺 1:2,500
告示番号	
告示年月日	

自然現象の種類	急傾斜地の崩壊	箇所番号	II-2821
告示番号	香川県告示第27号	箇所名	高祖谷(1)
告示年月日	平成27年1月30日	所在地	三豊市財田町財田上