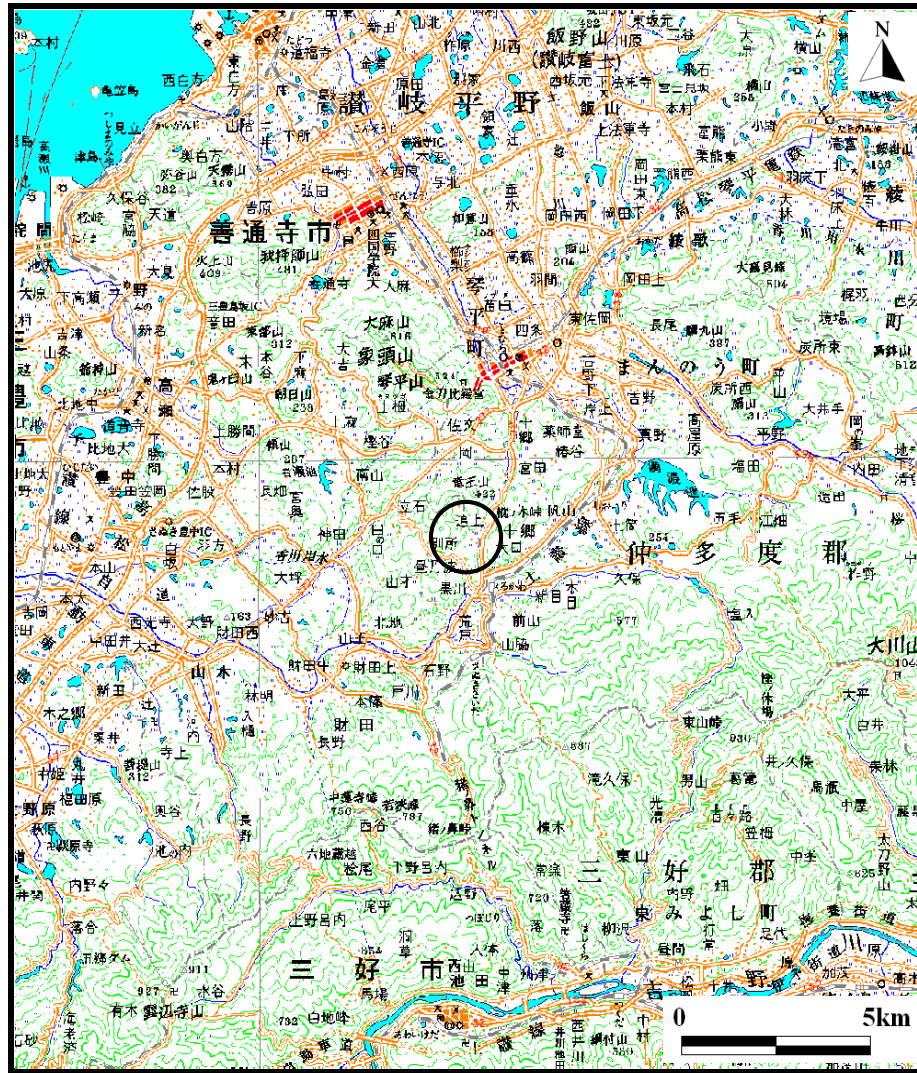
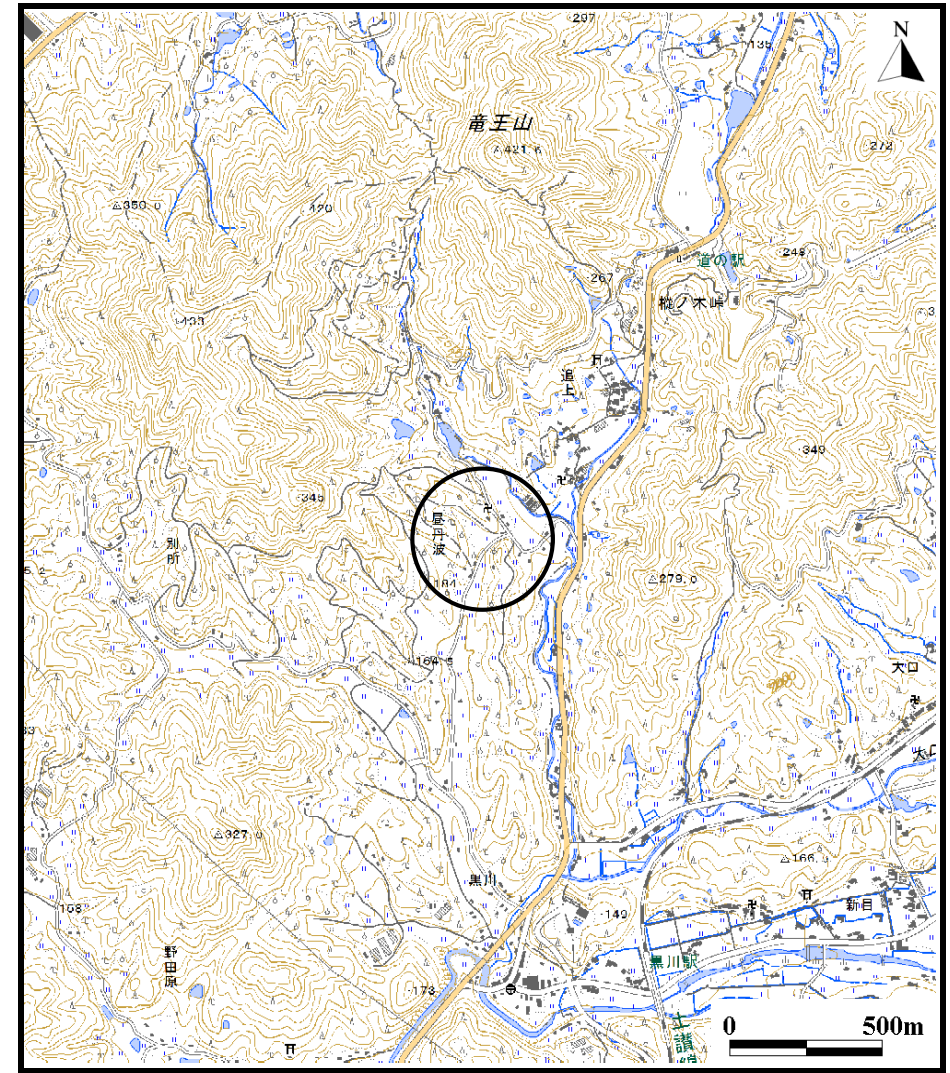


土砂災害警戒区域等の指定の公示に係る図書（その1）



(1/200,000)

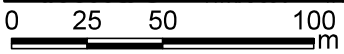
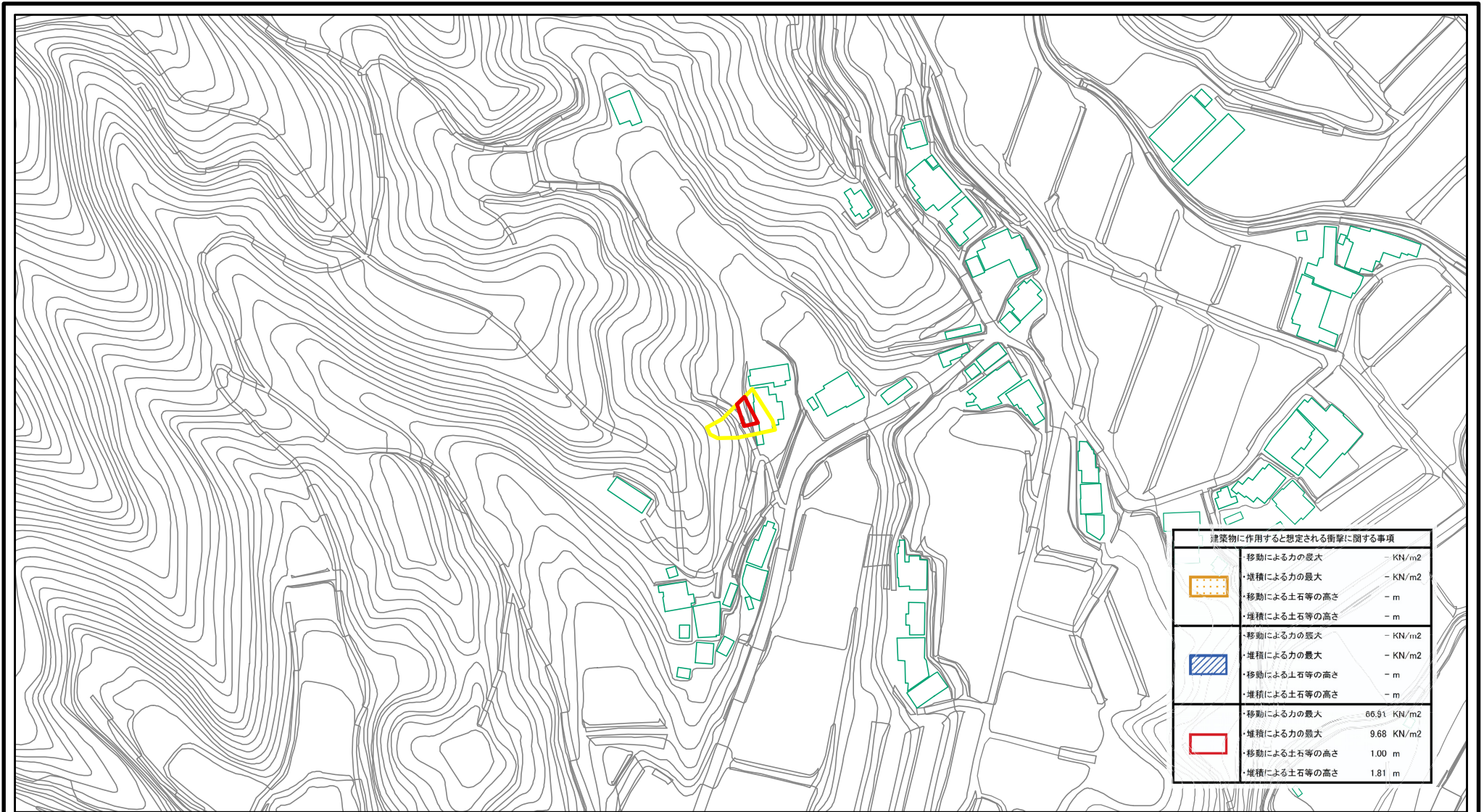


(1/25,000)





様式-1（急）
土砂災害警戒区域・土砂災害特別警戒区域 位置図

自然現象の種類	急傾斜地の崩壊
箇所番号	II-2822
箇所名	高祖谷(2)
所在地	三豊市財田町財田上

土砂災害警戒区域等の指定の公示に係る図書(その2)



建築物に作用すると想定される衝撃に関する事項	
	・移動による力の最大 - KN/m ²
	・堆積による力の最大 - KN/m ²
	・移動による土石等の高さ - m
	・堆積による土石等の高さ - m
	・移動による力の最大 66.91 KN/m ²
	・堆積による力の最大 9.68 KN/m ²
	・移動による土石等の高さ 1.00 m
	・堆積による土石等の高さ 1.81 m

様式-2(急) 土砂災害警戒区域・土砂災害特別警戒区域 区域図	土砂災害防止法施行令第二条の基準に該当する区域		N  縮尺 1:2,500	自然現象の種類	急傾斜地の崩壊	箇所番号	II-2822
	土砂災害防止法施行令第三条の基準に該当する区域	 		告示番号	香川県告示第27号	箇所名	高祖谷(2)
	それ以外の区域		告示年月日	平成27年1月30日	所在地	三豊市財田町財田上	