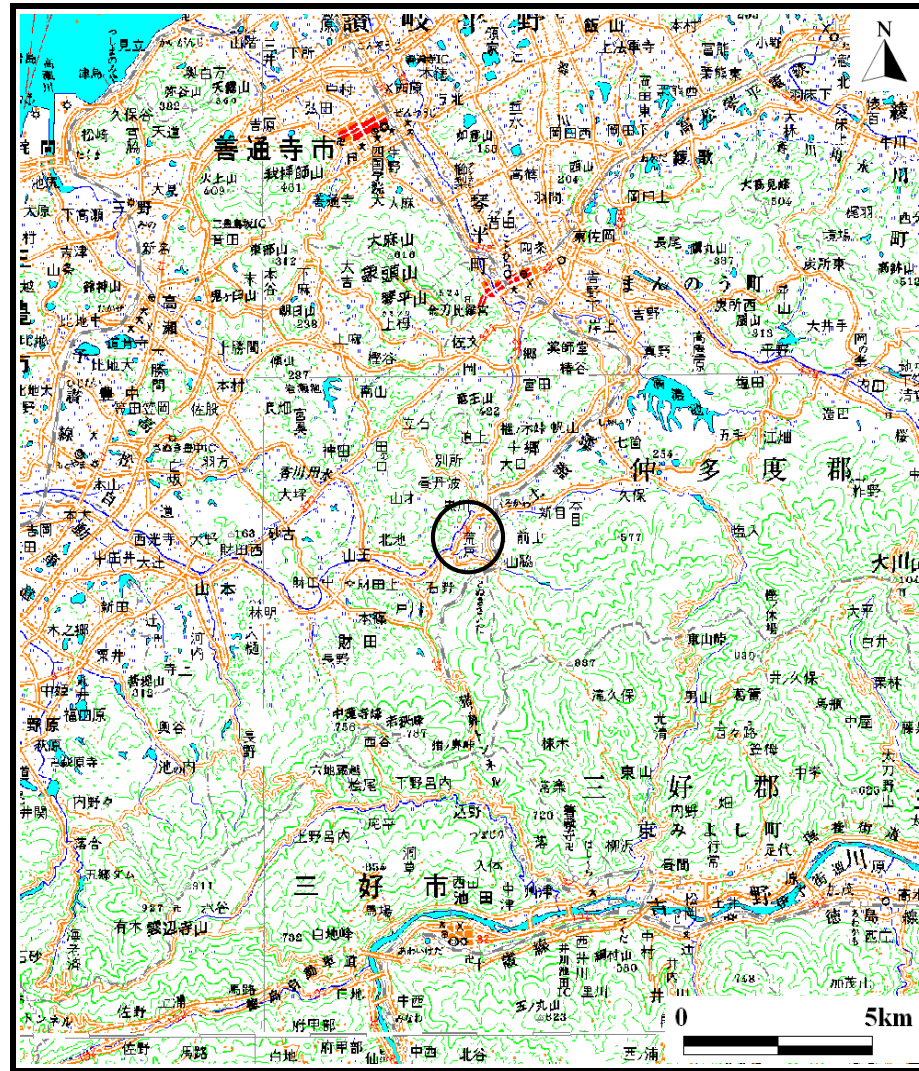
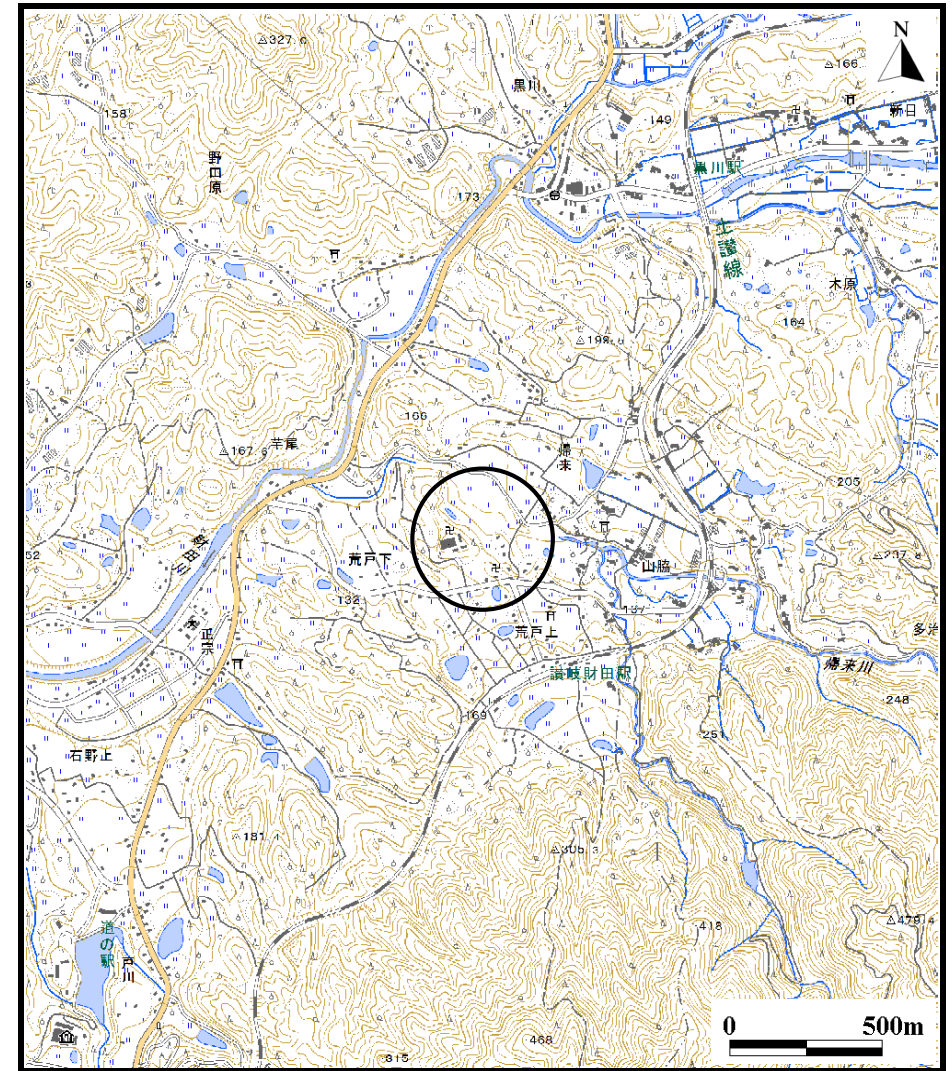


# 土砂災害警戒区域等の指定の公示に係る図書（その1）



(1/200,000)

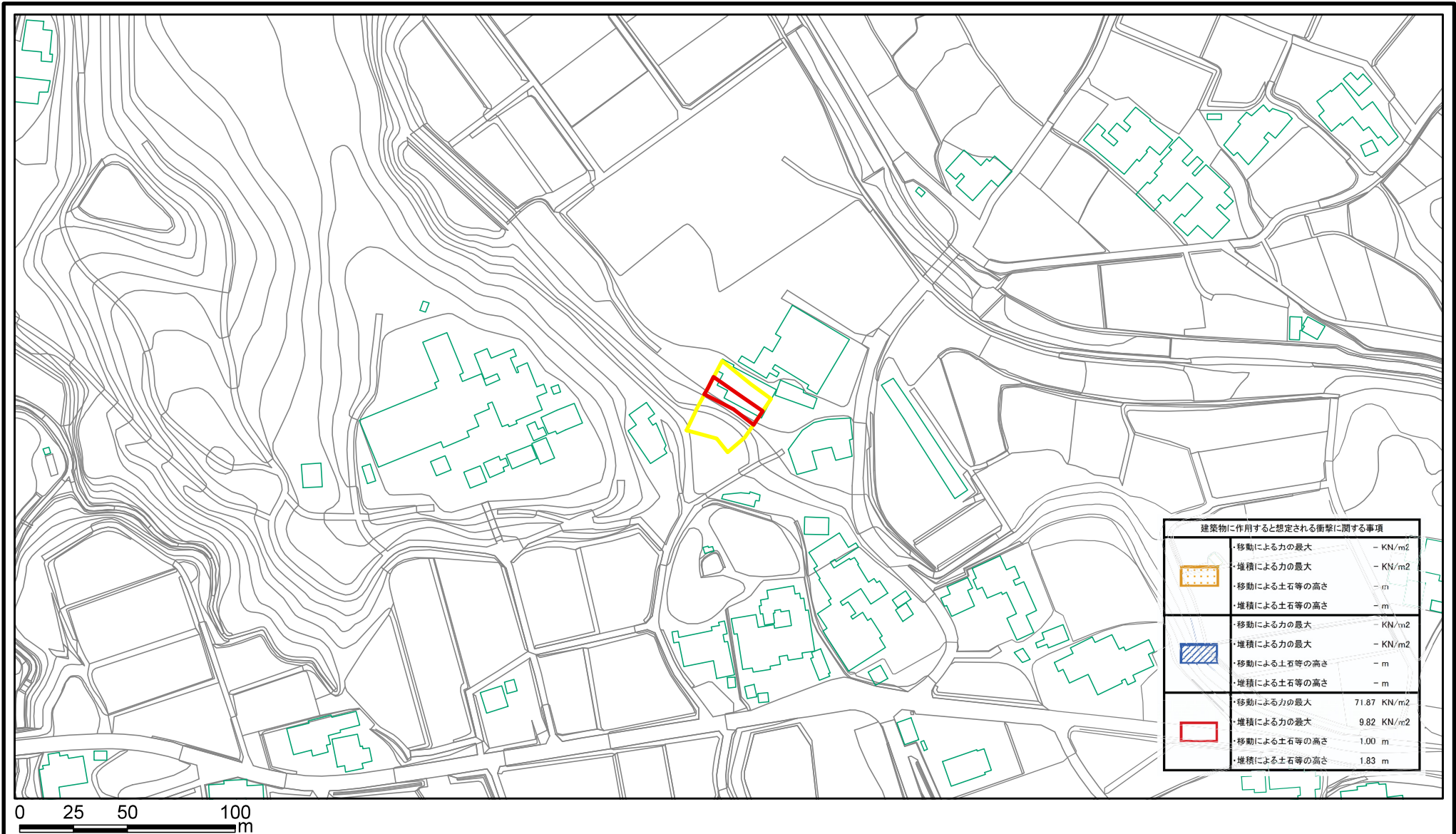


(1/25,000)

様式-1（急）  
土砂災害警戒区域・土砂災害特別警戒区域 位置図

自然現象の種類	急傾斜地の崩壊
箇所番号	II-2828
箇所名	山田(1)
所在地	三豊市財田町財田上

# 土砂災害警戒区域等の指定の公示に係る図書(その2)



建築物に作用すると想定される衝撃に関する事項	
	移動による力の最大 - KN/m <sup>2</sup> 堆積による力の最大 - KN/m <sup>2</sup> 移動による土石等の高さ - m 堆積による土石等の高さ - m
	移動による力の最大 - KN/m <sup>2</sup> 堆積による力の最大 - KN/m <sup>2</sup> 移動による土石等の高さ - m 堆積による土石等の高さ - m
	移動による力の最大 71.87 KN/m <sup>2</sup> 堆積による力の最大 9.82 KN/m <sup>2</sup> 移動による土石等の高さ 1.00 m 堆積による土石等の高さ 1.83 m

様式-2(急)

土砂災害警戒区域・土砂災害特別警戒区域  
区域図

土砂災害防止法施行令第二条の基準に該当する区域



土砂災害防止法  
施行令第三条の  
基準に該当する  
区域



それ以外の区域



縮尺

1:2,500

自然現象  
の種類

急傾斜地の崩壊

告示番号

香川県告示第27号

告示年月日

平成27年1月30日

箇所番号

II-2828

箇所名

山田(1)

所在地

三豊市財田町財田上