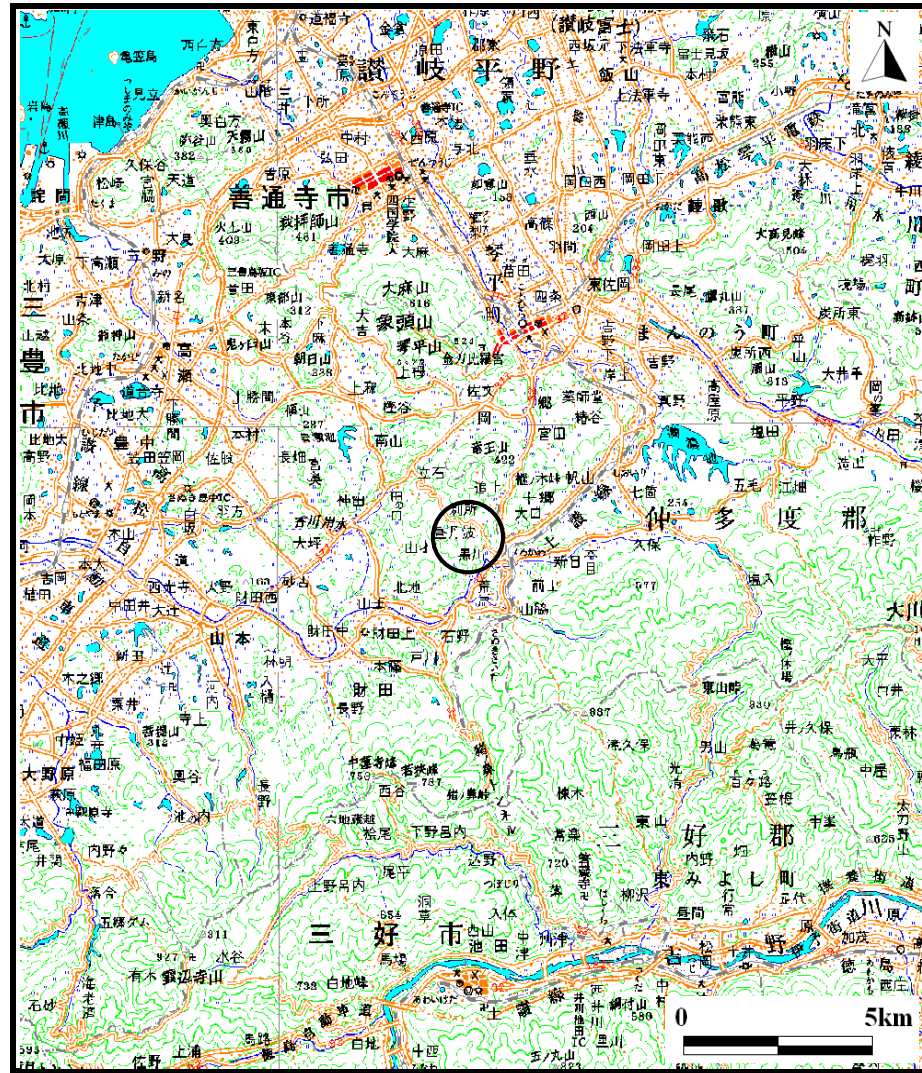
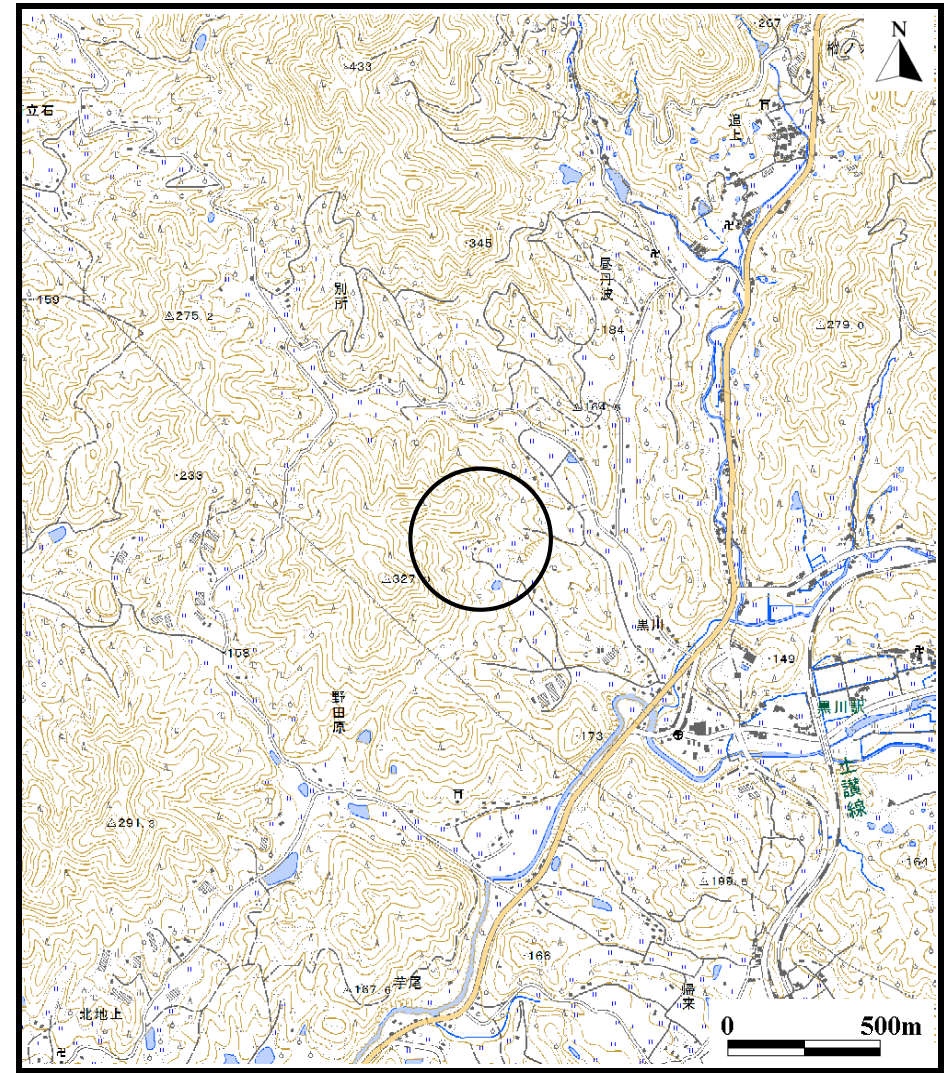


# 土砂災害警戒区域等の指定の公示に係る図書（その1）



(1/200,000)

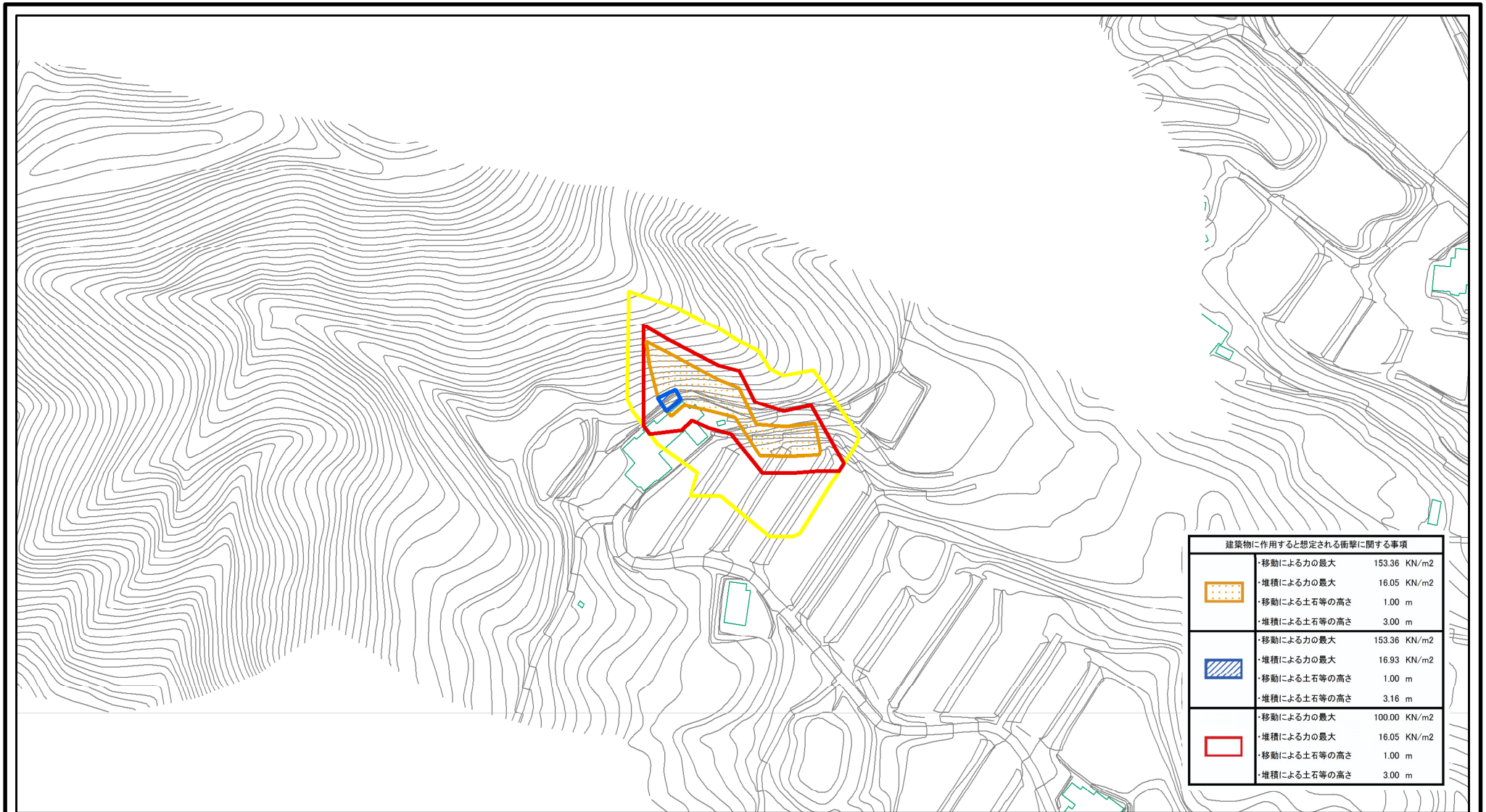




(1/25,000)

様式-1（急）  
土砂災害警戒区域・土砂災害特別警戒区域 位置図

|         |           |
|---------|-----------|
| 自然現象の種類 | 急傾斜地の崩壊   |
| 箇所番号    | II-2846   |
| 箇所名     | 信谷(3)     |
| 所在地     | 三豊市財田町財田上 |

# 土砂災害警戒区域等の指定の公示に係る図書(その2)



| 建築物に作用すると想定される衝撃に関する事項  |              |                          |
|---|--------------|--------------------------|
|   | ・移動による力の最大   | 153.36 KN/m <sup>2</sup> |
|   | ・堆積による力の最大   | 16.05 KN/m <sup>2</sup>  |
|   | ・移動による土石等の高さ | 1.00 m                   |
|   | ・堆積による土石等の高さ | 3.00 m                   |
|  | ・移動による力の最大   | 153.36 KN/m <sup>2</sup> |
|   | ・堆積による力の最大   | 16.93 KN/m <sup>2</sup>  |
|   | ・堆積による土石等の高さ | 3.16 m                   |
|  | ・移動による力の最大   | 100.00 KN/m <sup>2</sup> |
|   | ・堆積による力の最大   | 16.05 KN/m <sup>2</sup>  |
|   | ・堆積による土石等の高さ | 3.00 m                   |

0 25 50 100  
m

様式-2(急)

土砂災害警戒区域・土砂災害特別警戒区域  
区域図

土砂災害防止法施行令第二条の基準に該当する区域



土砂災害防止法  
施行令第三条の  
基準に該当する  
区域



土砂等の(移動)高さが1m以下の場合、  
土砂等の移動による力が100kN/m<sup>2</sup>を超える区域



土砂等の堆積の高さが3mを超える区域  
それ以外の区域



縮尺

1:2,500

自然現象  
の種類

急傾斜地の崩壊

告示番号

香川県告示第27号

告示年月日

平成27年1月30日

箇所番号

II-2846

箇所名

信谷(3)

所在地

三豊市財田町財田上