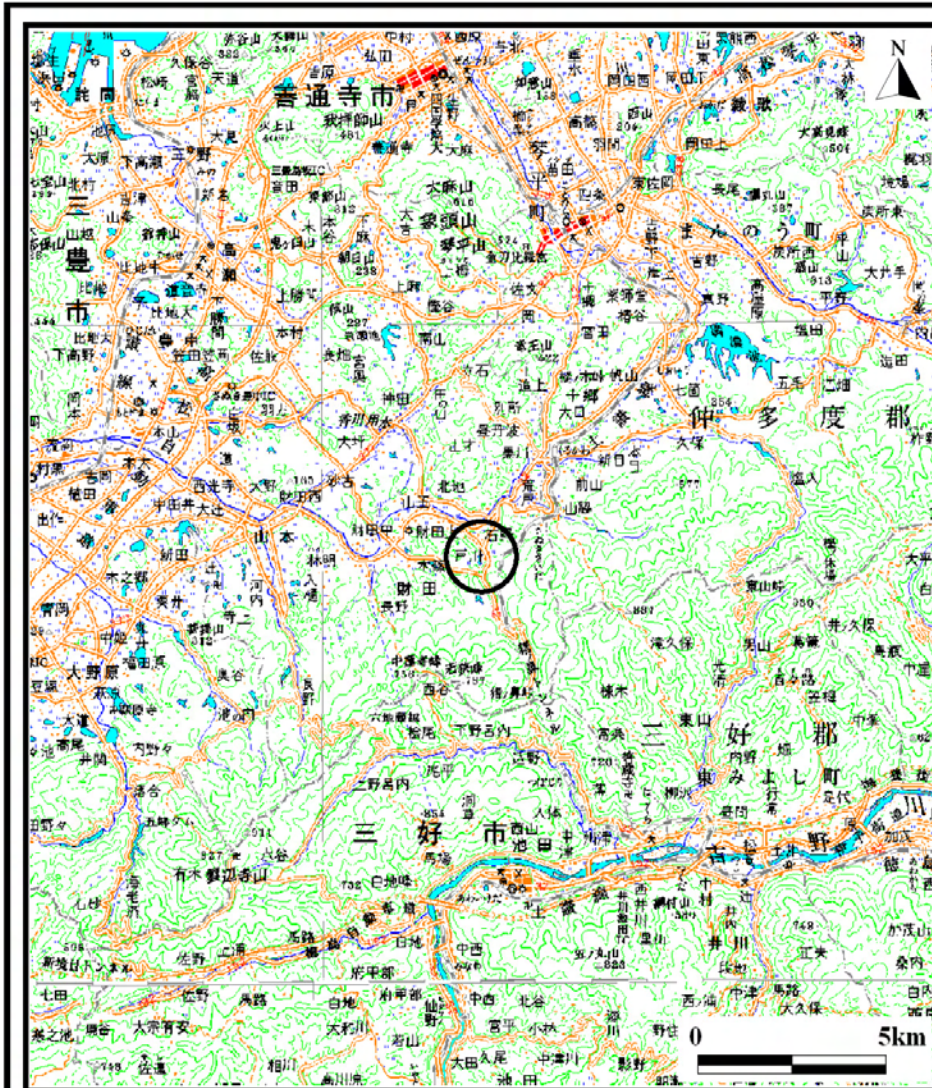
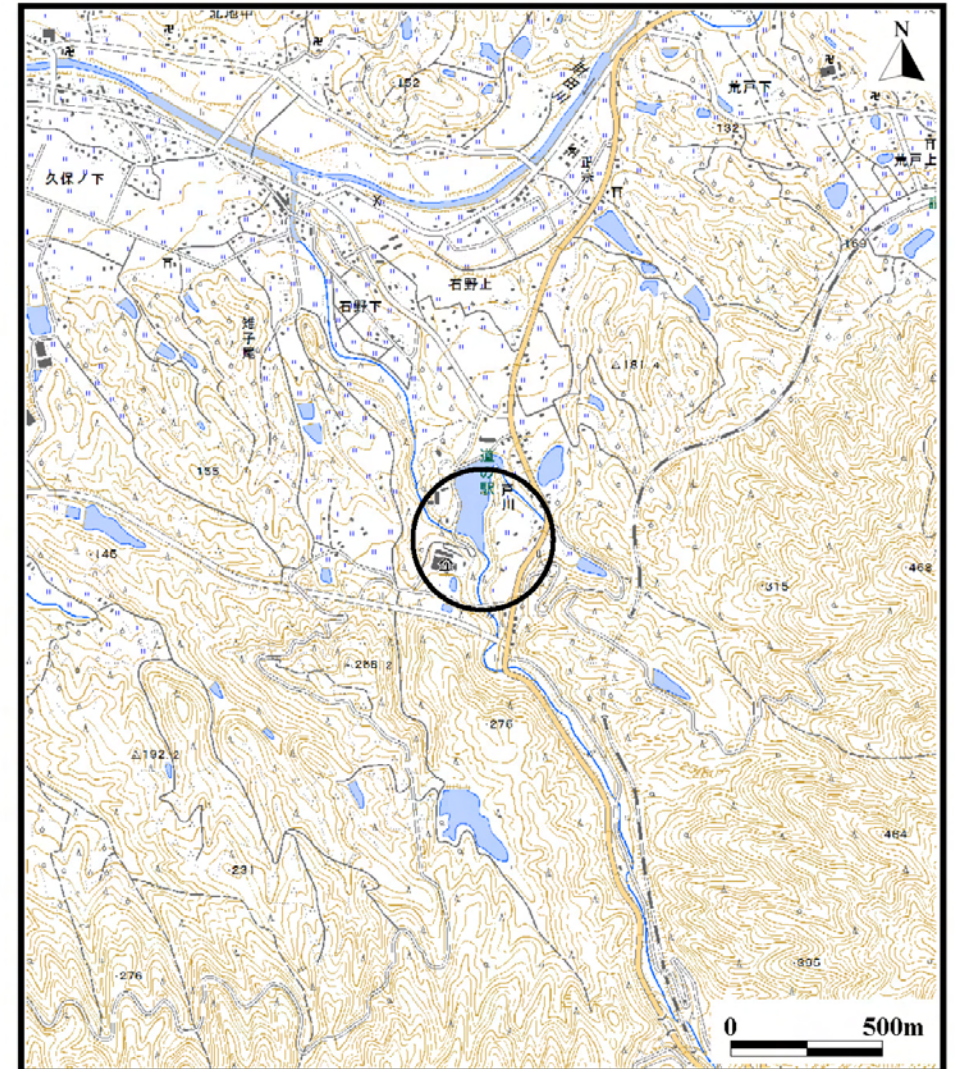


土砂災害警戒区域等の指定の公示に係る図書（その1）



(1/200,000)



(1/25,000)

様式-1（急） 土砂災害警戒区域・土砂災害特別警戒区域 位置図	自然現象の種類	急傾斜地の崩壊
	箇所番号	II-2862
	箇所名	砥川(3)
	所在地	三豊市財田町財田上

この地図は、国土地理院長の承認を得て、同院発行の数値地図200000(地図画像)及び数値地図25000(地図画像)を複製したものである。(承認番号 平25情複、第108号)

土砂災害警戒区域等の指定の公示に係る図書(その2)



0 25 50 100
m

様式-2(急) 土砂災害警戒区域・土砂災害特別警戒区域 区域図	土砂災害防止法施行令第二条の基準に該当する区域	[Yellow outline]	自然現象の種類 急傾斜地の崩壊 箇所番号 II-2862
	土砂災害防止法施行令第三条の基準に該当する区域	[Orange outline]	
	それ以外の区域	[Red outline]	
	縮尺 1:2,500	[North arrow]	告示番号 香川県告示第27号
			告示年月日 平成27年1月30日
			所在地 三豊市財田町財田上