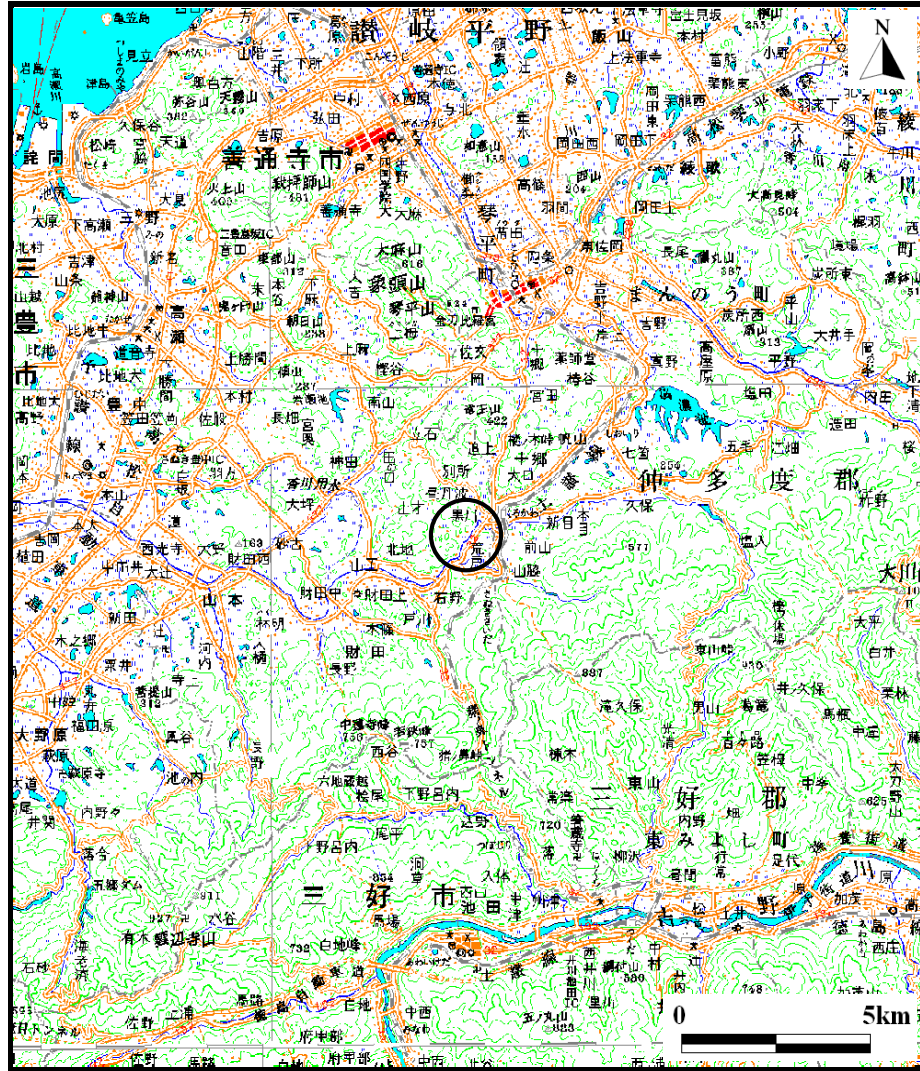
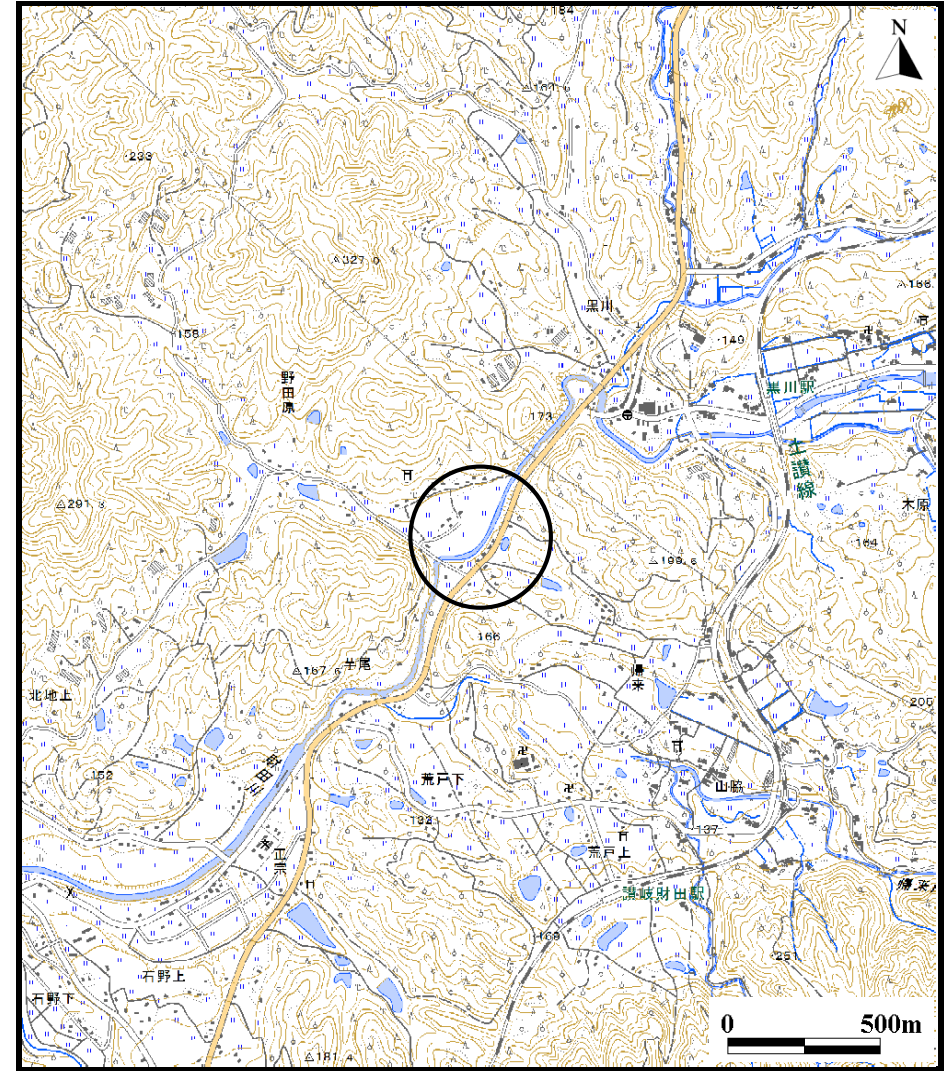


土砂災害警戒区域等の指定の公示に係る図書（その1）



(1/200,000)

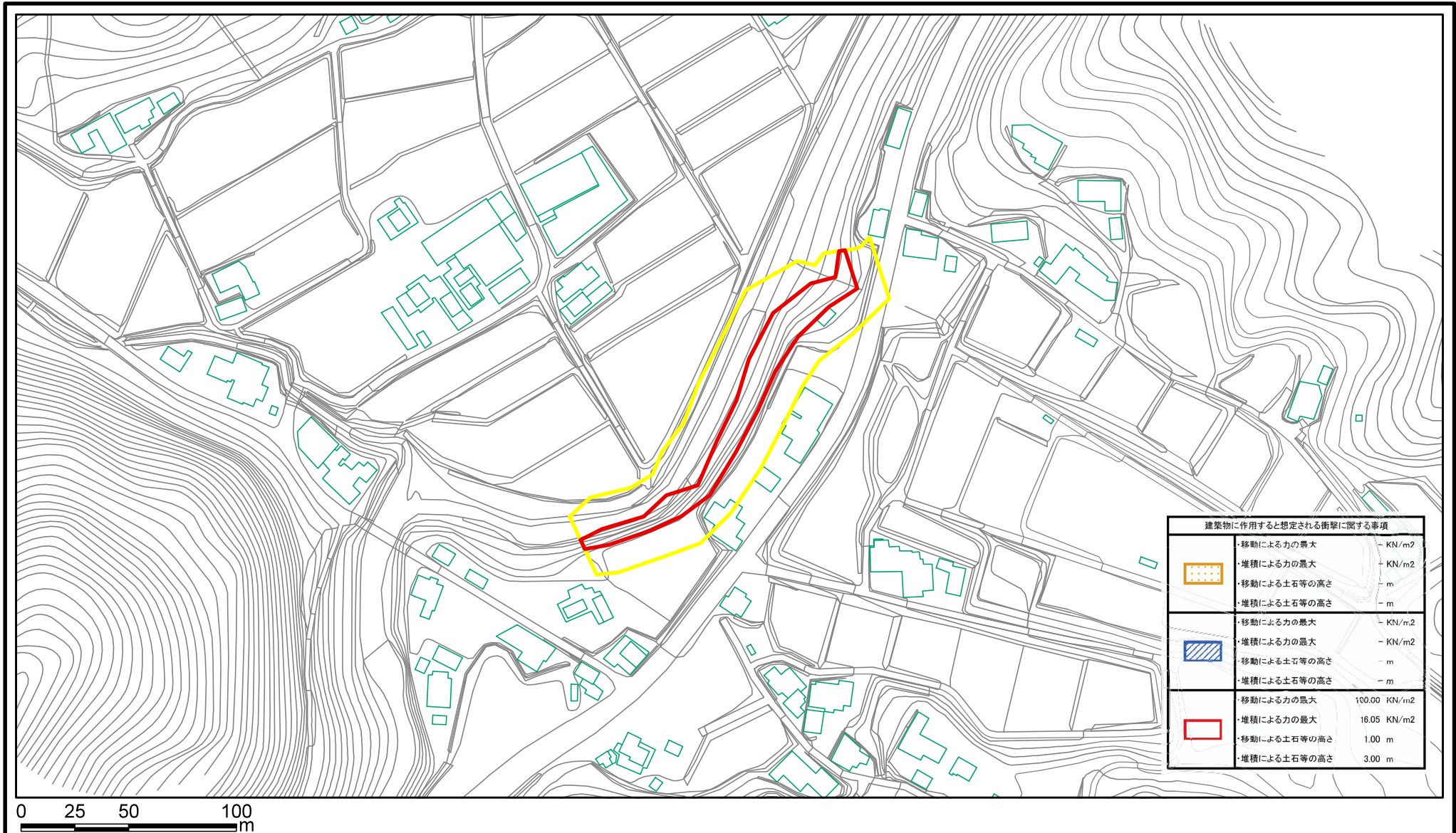


(1/25,000)

様式-1（急）
土砂災害警戒区域・土砂災害特別警戒区域 位置図

自然現象の種類	急傾斜地の崩壊
箇所番号	II-543
箇所名	野田原(B-1)
所在地	三豊市財田町財田上

土砂災害警戒区域等の指定の公示に係る図書(その2)



建築物に作用すると想定される衝撃に関する事項	
[Orange dotted box]	・移動による力の最大 - KN/m ²
	・堆積による力の最大 - KN/m ²
[Orange dotted box]	・移動による土石等の高さ - m
	・堆積による土石等の高さ - m
[Blue hatched box]	・移動による力の最大 - KN/m ²
	・堆積による力の最大 - KN/m ²
[Blue hatched box]	・移動による土石等の高さ - m
	・堆積による土石等の高さ - m
[Red box]	・移動による力の最大 100.00 KN/m ²
	・堆積による力の最大 16.05 KN/m ²
[Red box]	・移動による土石等の高さ 1.00 m
	・堆積による土石等の高さ 3.00 m

様式-2(急)

土砂災害警戒区域・土砂災害特別警戒区域
区域図

土砂災害防止法施行令第二条の基準に該当する区域	[Yellow box]
土砂災害防止法 施行令第三条の 基準に該当する 区域	[Orange dotted box]
それ以外の区域	[Red box]

N	縮尺 1:2,500

自然現象の種類	急傾斜地の崩壊	箇所番号	II-543
告示番号	香川県告示第27号	箇所名	野田原(B-1)
告示年月日	平成27年1月30日	所在地	三豊市財田町財田上