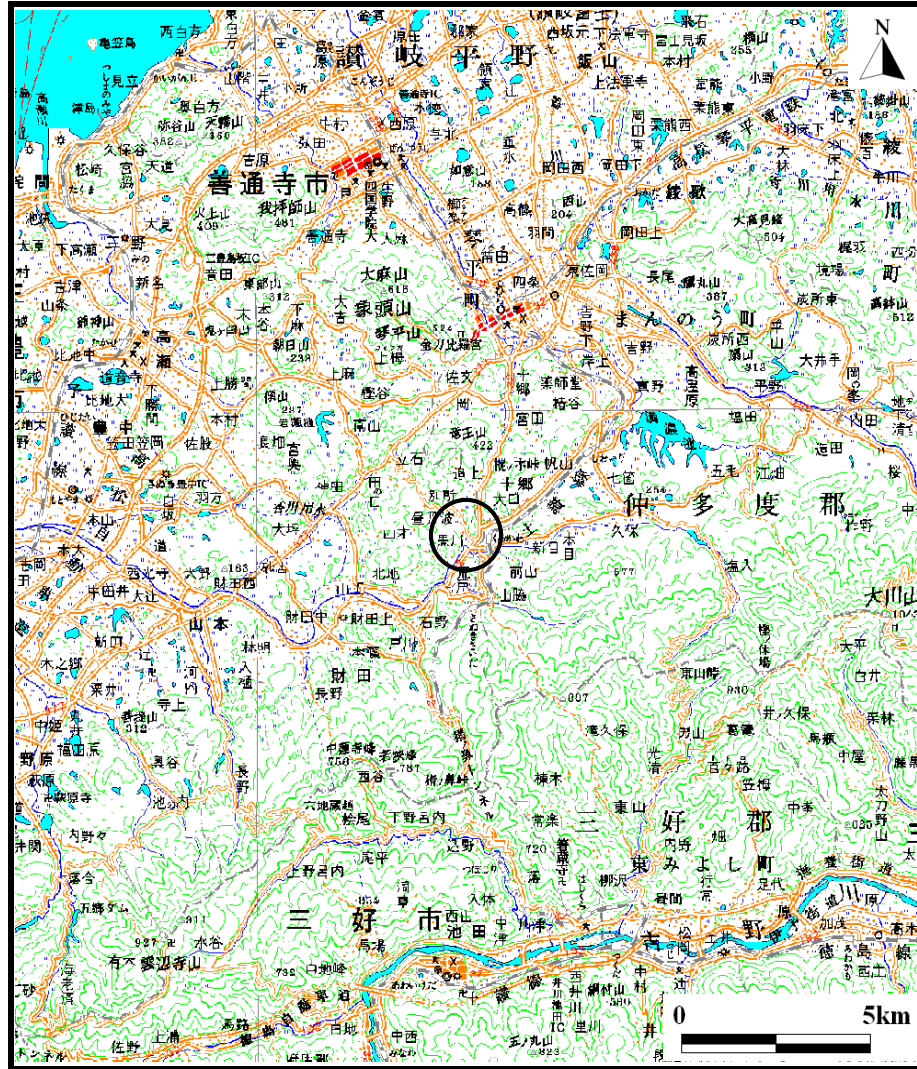
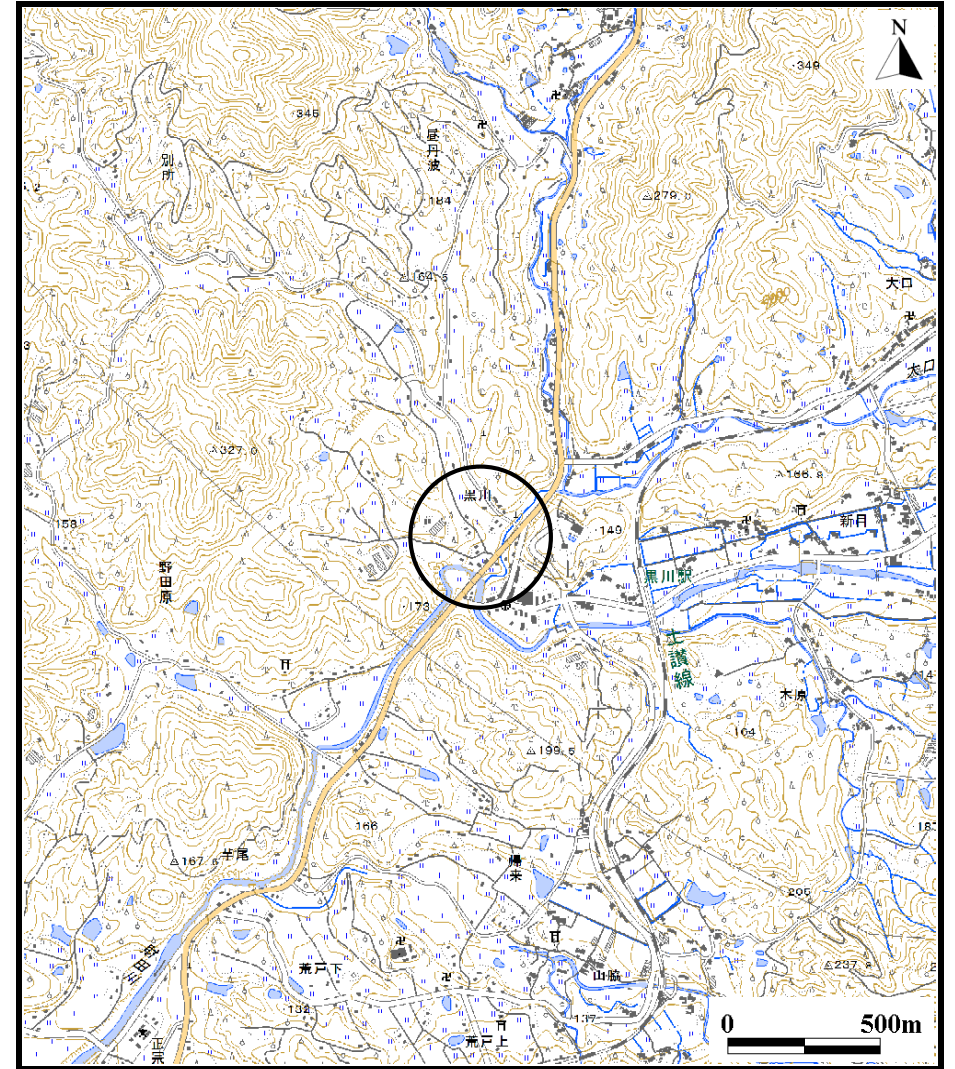


土砂災害警戒区域等の指定の公示に係る図書（その1）



(1/200,000)

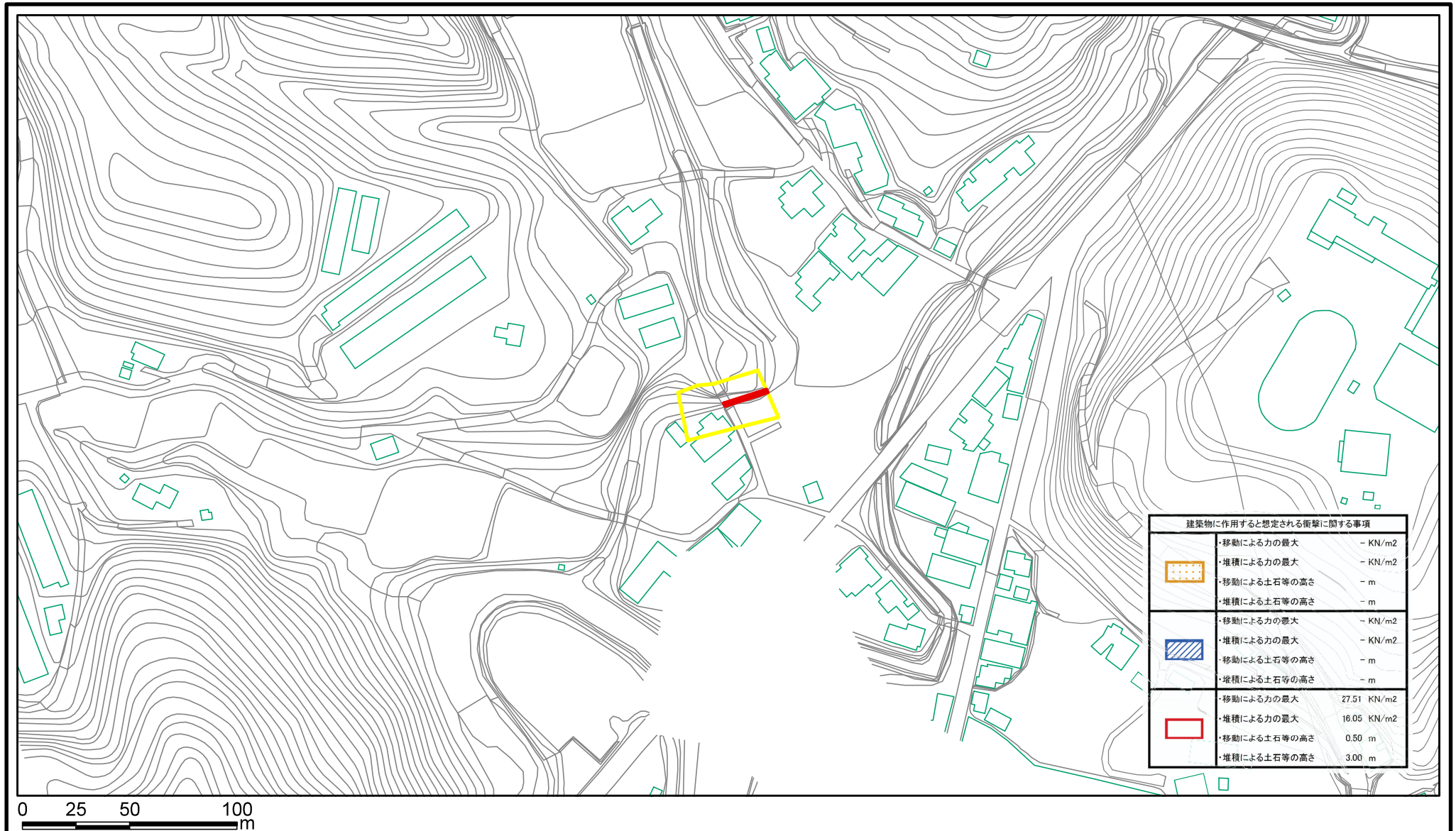


(1/25,000)

様式-1（急）
土砂災害警戒区域・土砂災害特別警戒区域 位置図

自然現象の種類	急傾斜地の崩壊
箇所番号	II-800
箇所名	横倉_2
所在地	三豊市財田町財田上

土砂災害警戒区域等の指定の公示に係る図書(その2)



0 25 50 100 m

様式-2(急) 土砂災害警戒区域・土砂災害特別警戒区域 区域図	土砂災害防止法施行令第二条の基準に該当する区域	[Yellow box]	N 縮尺 1:2,500	自然現象の種類	急傾斜地の崩壊	箇所番号	II-800
	土砂災害防止法施行令第三条の基準に該当する区域	[Orange dotted box]		告示番号	香川県告示第27号	箇所名	横倉_2
	それ以外の区域	[Red box]	告示年月日	平成27年1月30日	所在地	三豊市財田町財田上	