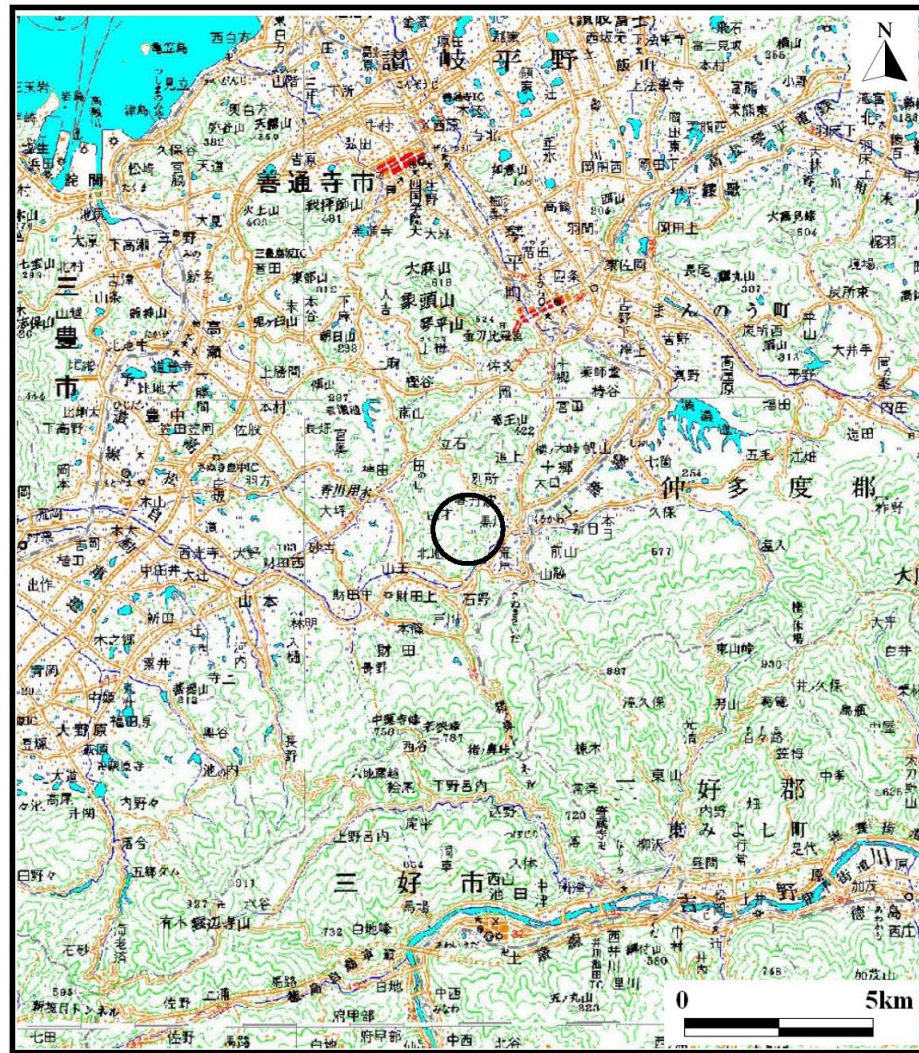
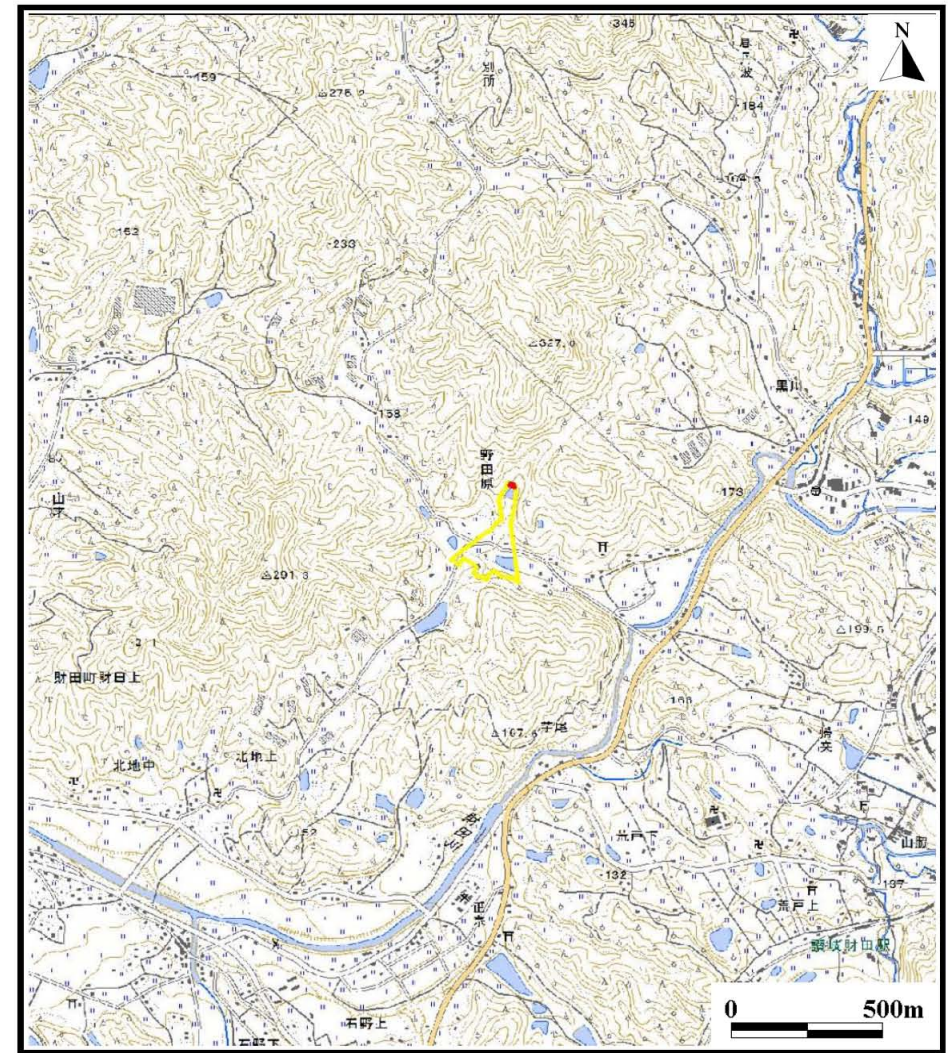


土砂災害警戒区域等の指定の公示に係る図書（その1）



(1/200,000)



(1/25,000)

様式-1 (土)
土砂災害警戒区域・土砂災害特別警戒区域 位置図

自然現象の種類

土石流

溪流番号

43-20-1

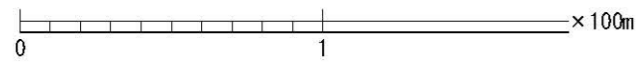
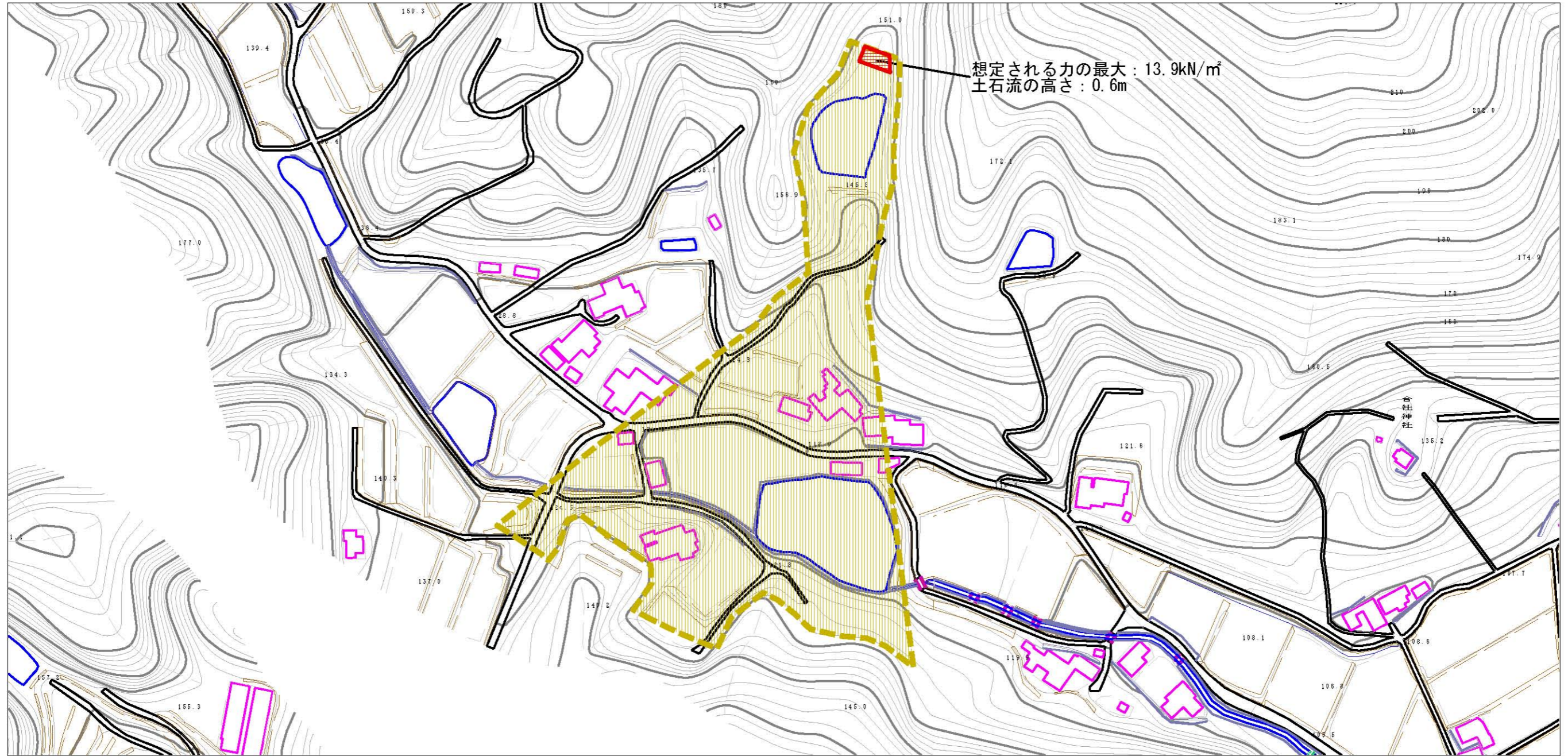
溪流名

上野田原川

所在地

三豊市財田町財田上

土砂災害警戒区域等の指定の公示に係る図書（その2）



様式-2 (土) 土砂災害警戒区域・土砂災害特別警戒区域 区域図	土砂災害防止法施行令第2条の基準に該当する区域		自然現象 の種類 土石流	溪流番号	43-20-I
	土砂災害防止法施行令第3条の基準に該当する区域			告示番号	香川県告示第27号
	その他の区域			告示年月日	平成27年1月30日
			縮尺 1:2,500	溪流名	上野田原川
				所在地	三豊市財田町財田上