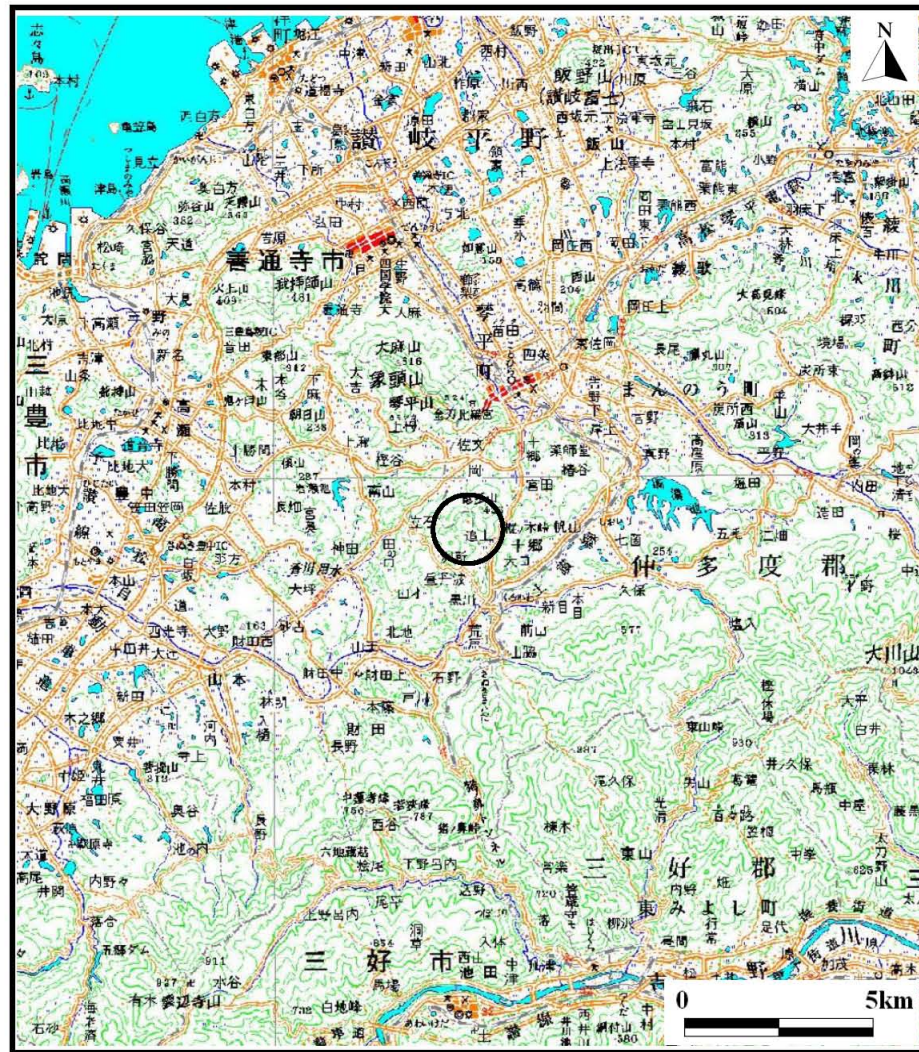
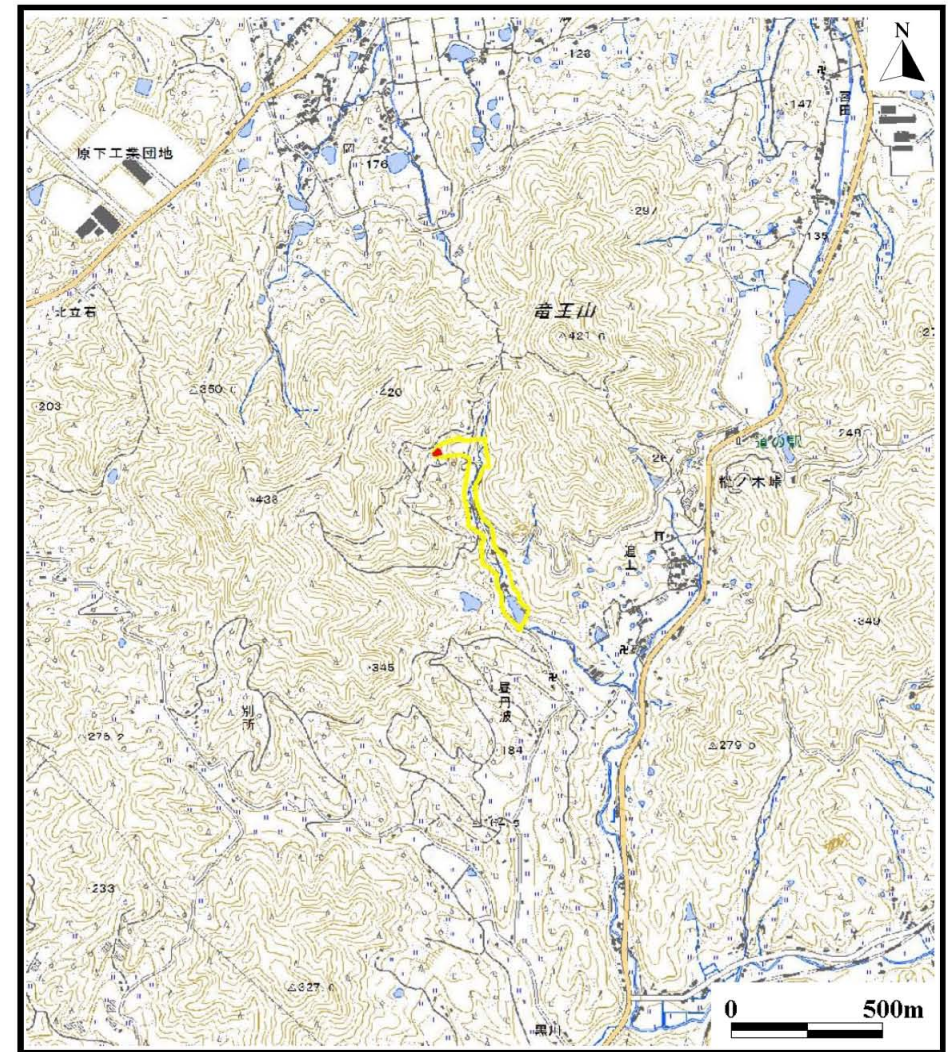


土砂災害警戒区域等の指定の公示に係る図書（その1）



(1/200,000)



(1/25,000)

様式-1（土）
土砂災害警戒区域・土砂災害特別警戒区域 位置図

自然現象の種類

土石流

溪流番号

43-33-I

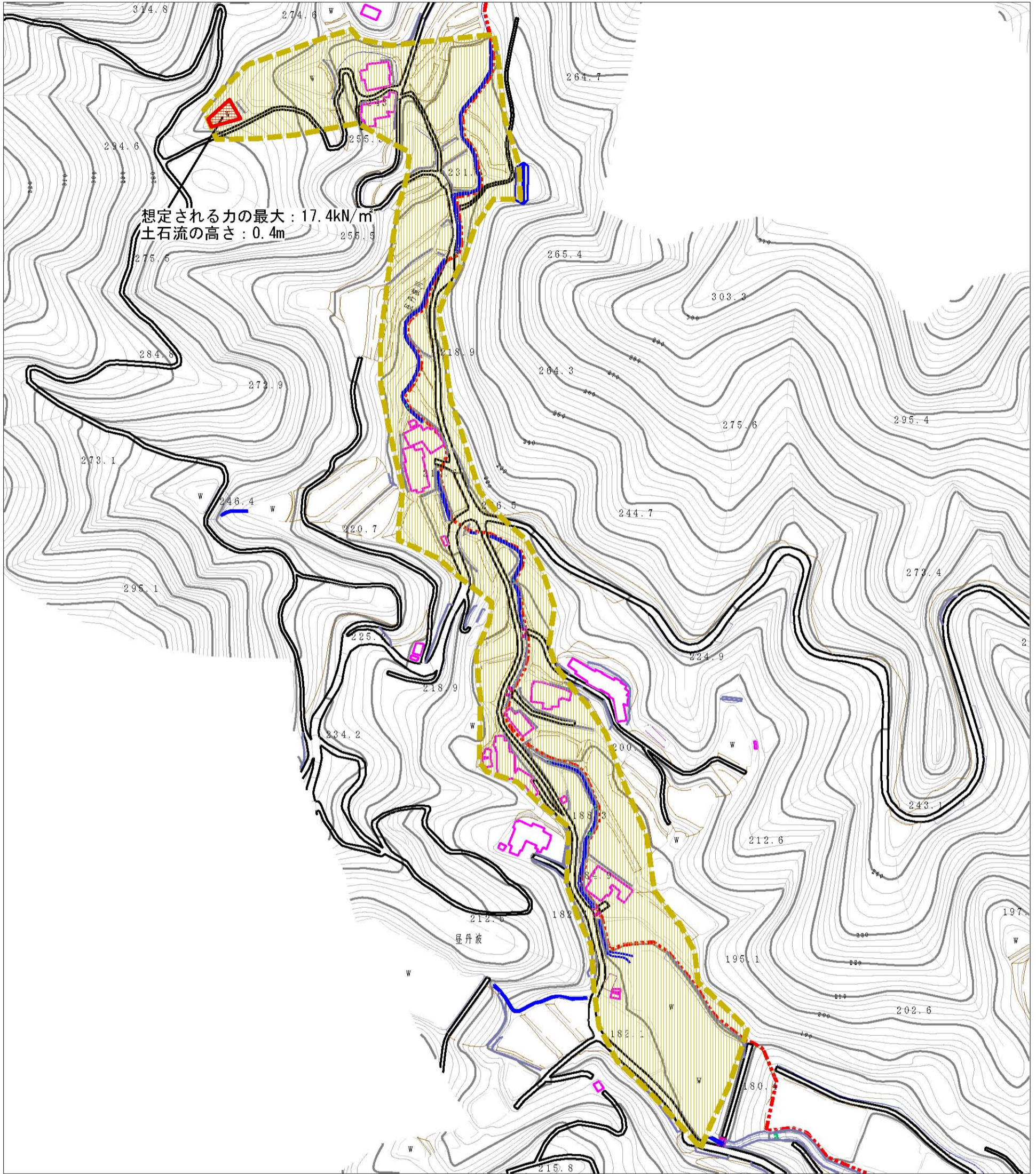
溪流名

竹尾川

所在地

三豊市財田町財田上

土砂災害警戒区域等の指定の公示に係る図書（その2）



0 1 × 100m

| | | | | | | | |
|--|-------------------------|--|--------------------|---------|------------|------|-----------|
| 様式-2 (土) 土砂災害警戒区域・土砂災害特別警戒区域 区域図 | 土砂災害防止法施行令第二条の基準に該当する区域 | | N 縮尺 1:2,500 | 自然現象の種類 | 土石流 | 溪流番号 | 43-33-I |
| | 土砂災害防止法施行令第三条の基準に該当する区域 | | | 告示番号 | 香川県告示第27号 | 溪流名 | 竹尾川 |
| | その他の区域 | | | 告示年月日 | 平成27年1月30日 | 所在地 | 三豊市財田町財田上 |