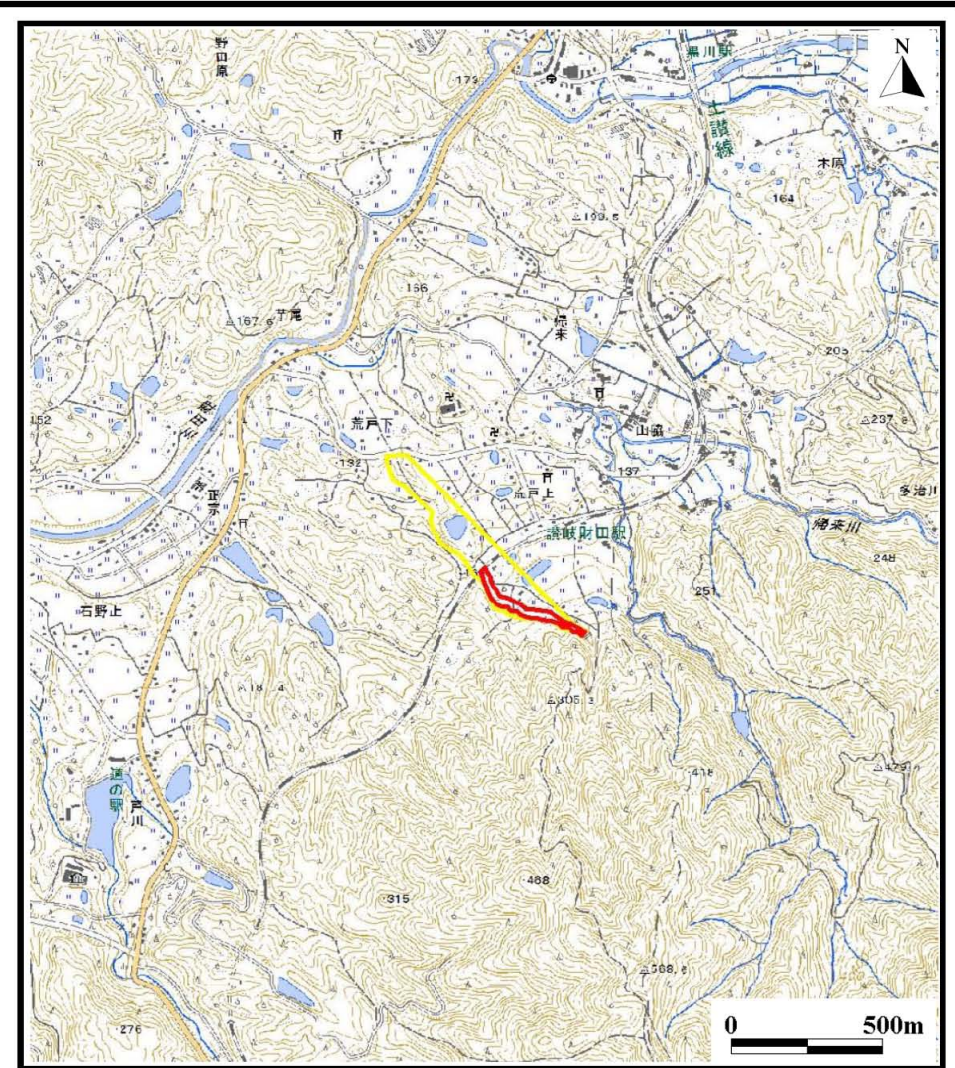
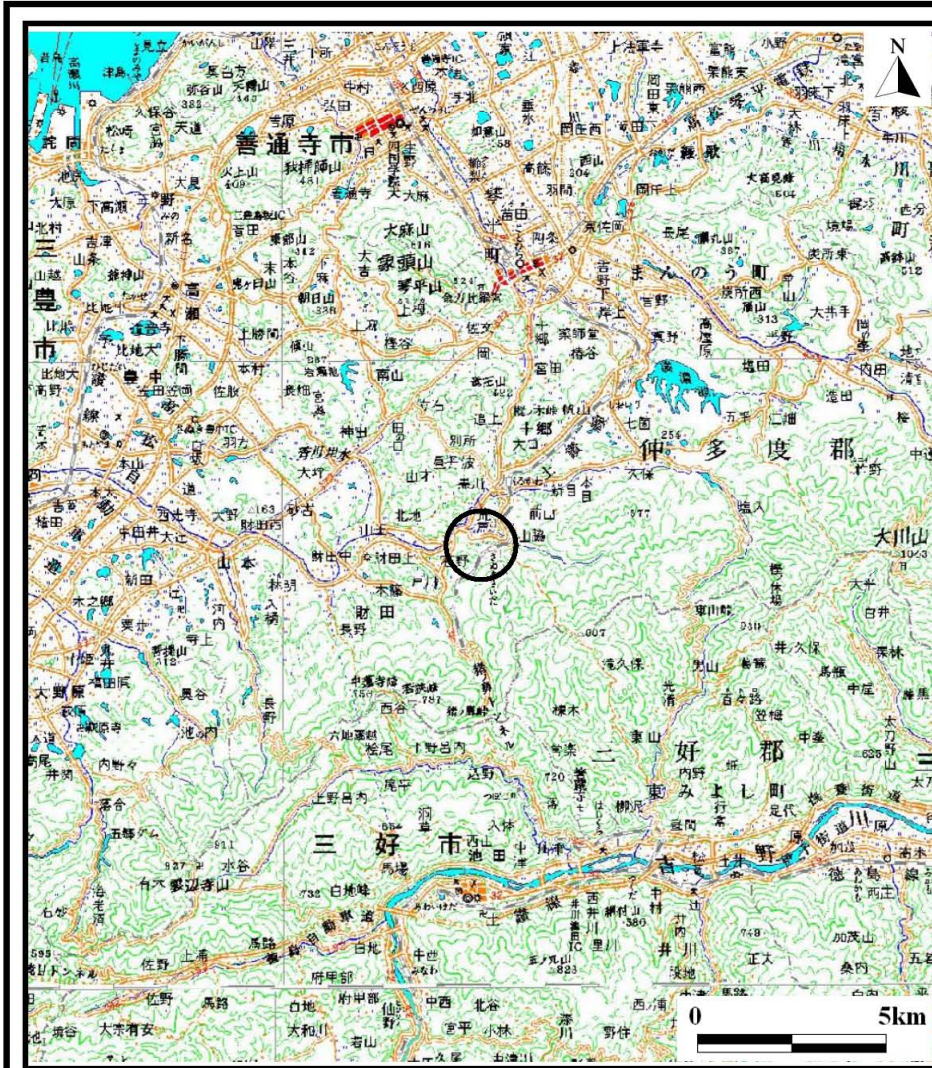


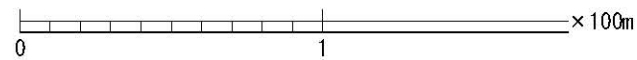
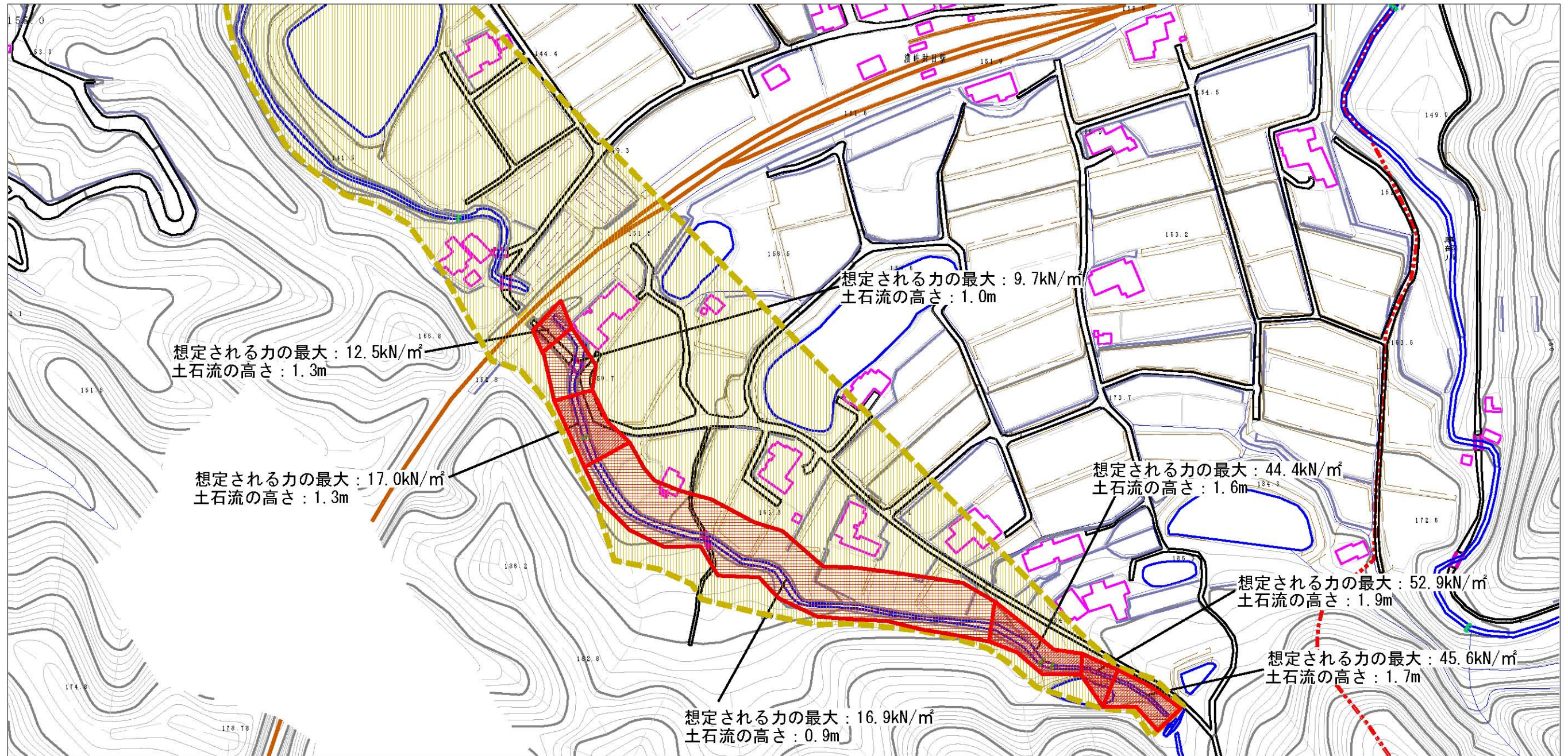
土砂災害警戒区域等の指定の公示に係る図書（その1）



様式-1（土） 土砂災害警戒区域・土砂災害特別警戒区域 位置図	自然現象の種類	土石流
	溪流番号	43-35-1
	溪流名	中瀬川
	所在地	三豊市財田町財田上

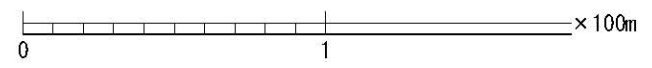
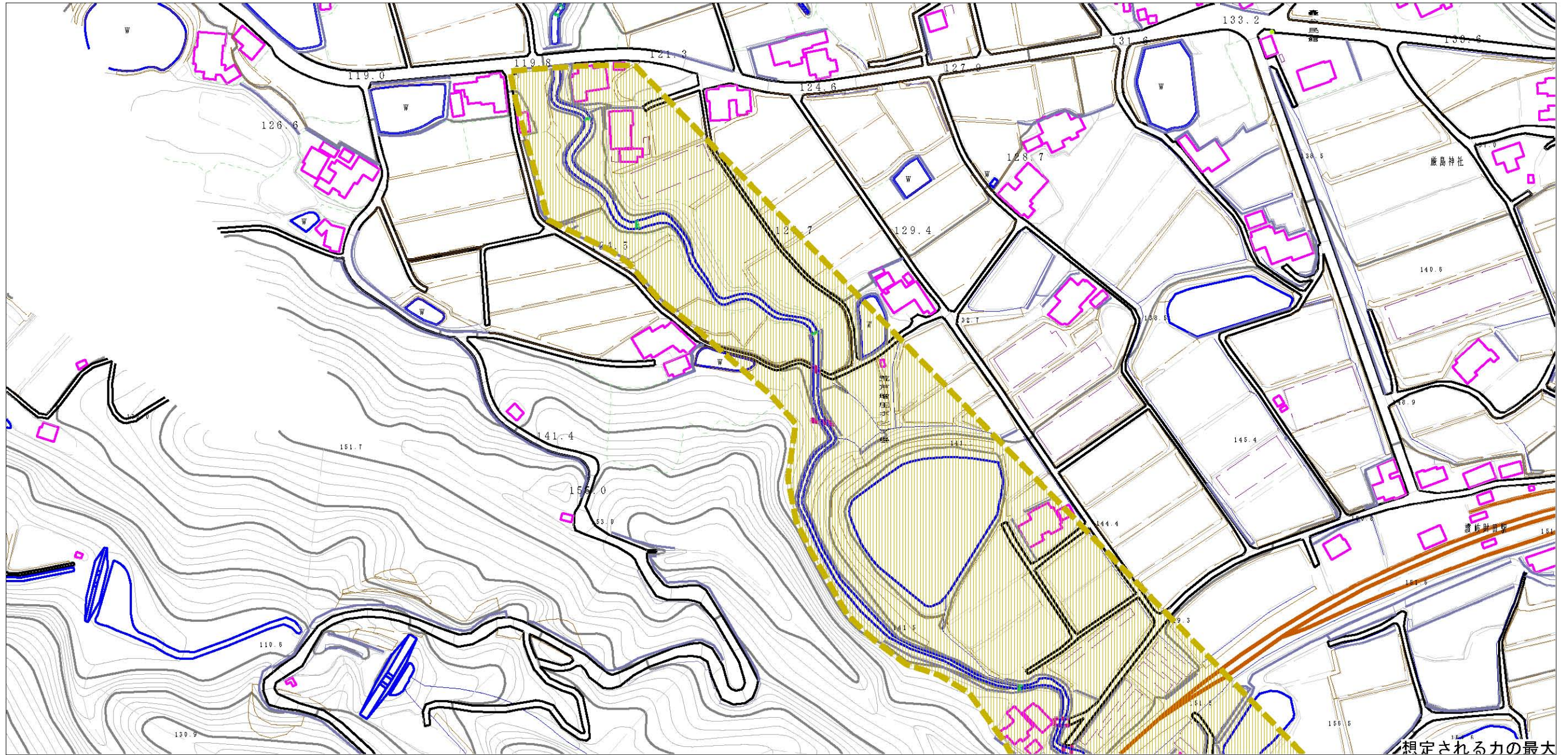
この地図は、国土地理院長の承認を得て、同院発行の数値地図200000(地図画像)及び数値地図25000(地図画像)を複製したものである。(承認番号 平25情複、第108号)

土砂災害警戒区域等の指定の公示に係る図書（その2）



様式-2 (土) 土砂災害警戒区域・土砂災害特別警戒区域 区域図	土砂災害防止法施行令第2条の基準に該当する区域		自然現象 の種類 土石流	溪流番号	43-35-I	
	土砂災害防止法施行令第3条の基準に該当する区域			告示番号 香川県告示第27号	溪流名	中瀬川
	土砂災害防止法施行令第3条の基準に該当する区域				告示年月日	平成27年1月30日
	その他の区域				所在地	三豊市財田町財田上
縮尺 1:2,500						

土砂災害警戒区域等の指定の公示に係る図書（その2）



様式-2 (土) 土砂災害警戒区域・土砂災害特別警戒区域 区域図	土砂災害防止法施行令第2条の基準に該当する区域		縮尺 1:2,500	自然現象の種類	土石流	溪流番号	43-35-I
	土砂災害防止法施行令第3条の基準に該当する区域			告示番号	香川県告示第27号	溪流名	中瀬川
	その他の区域			告示年月日	平成27年1月30日	所在地	三豊市財田町財田上