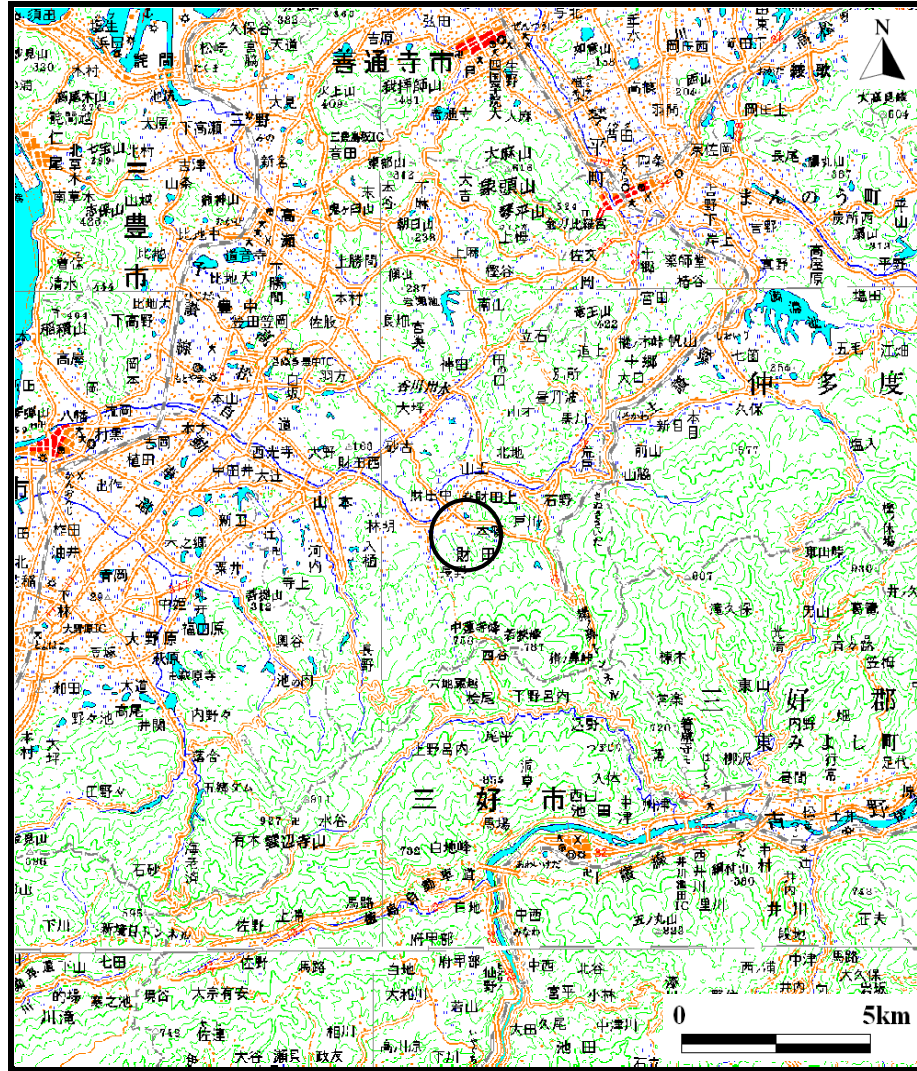
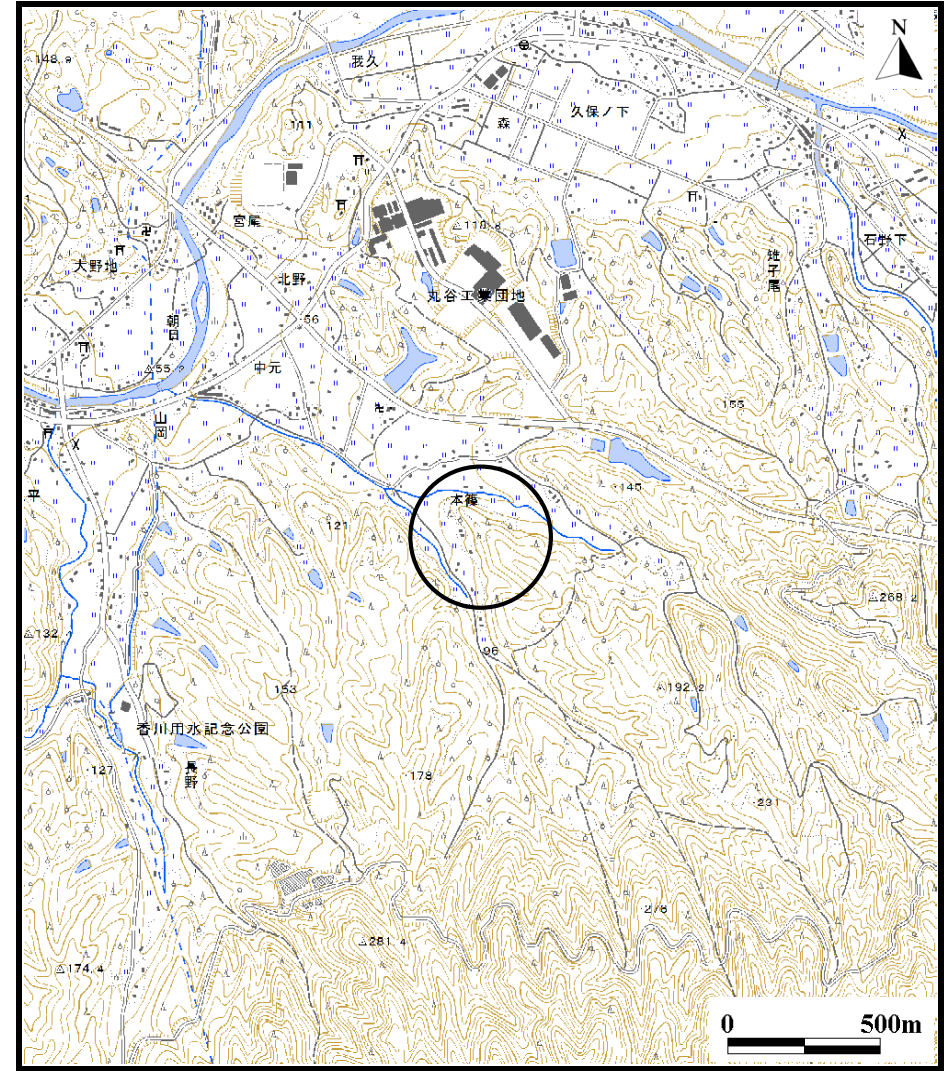


# 土砂災害警戒区域等の指定の公示に係る図書（その1）



(1/200,000)

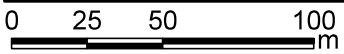
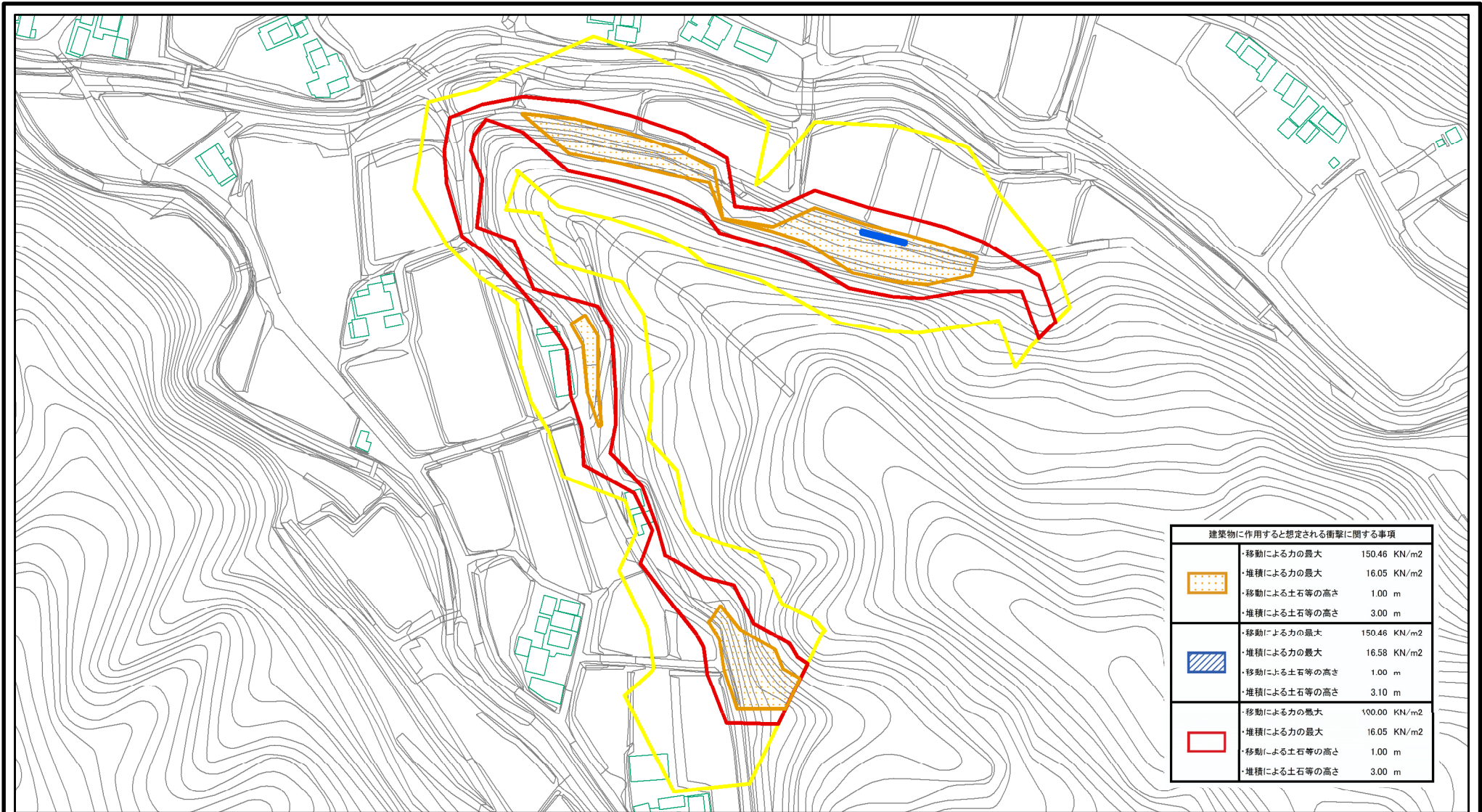


(1/25,000)

様式-1（急）  
土砂災害警戒区域・土砂災害特別警戒区域 位置図

自然現象の種類	急傾斜地の崩壊
箇所番号	II-2876
箇所名	新田(5)
所在地	三豊市財田町財田中

# 土砂災害警戒区域等の指定の公示に係る図書(その2)



建築物に作用すると想定される衝撃に関する事項		
[Orange dotted pattern]	・移動による力の最大	150.46 KN/m <sup>2</sup>
	・堆積による力の最大	16.05 KN/m <sup>2</sup>
	・移動による土石等の高さ	1.00 m
[Blue diagonal lines]	・移動による力の最大	150.46 KN/m <sup>2</sup>
	・堆積による力の最大	16.58 KN/m <sup>2</sup>
	・移動による土石等の高さ	3.10 m
[Red outline]	・移動による力の最大	100.00 KN/m <sup>2</sup>
	・堆積による力の最大	16.05 KN/m <sup>2</sup>
	・移動による土石等の高さ	3.00 m

様式-2(急)

土砂災害警戒区域・土砂災害特別警戒区域  
区域図

土砂災害防止法施行令第二条の基準に該当する区域	[Yellow outline]
土砂災害防止法 施行令第三条の 基準に該当する 区域	[Orange dotted pattern]
それ以外の区域	[Red outline]

N	縮尺 1:2,500
告示番号	
告示年月日	

自然現象の種類	急傾斜地の崩壊	箇所番号	II-2876
告示番号	香川県告示第27号	箇所名	新田(5)
告示年月日	平成27年1月30日	所在地	三豊市財田町財田中