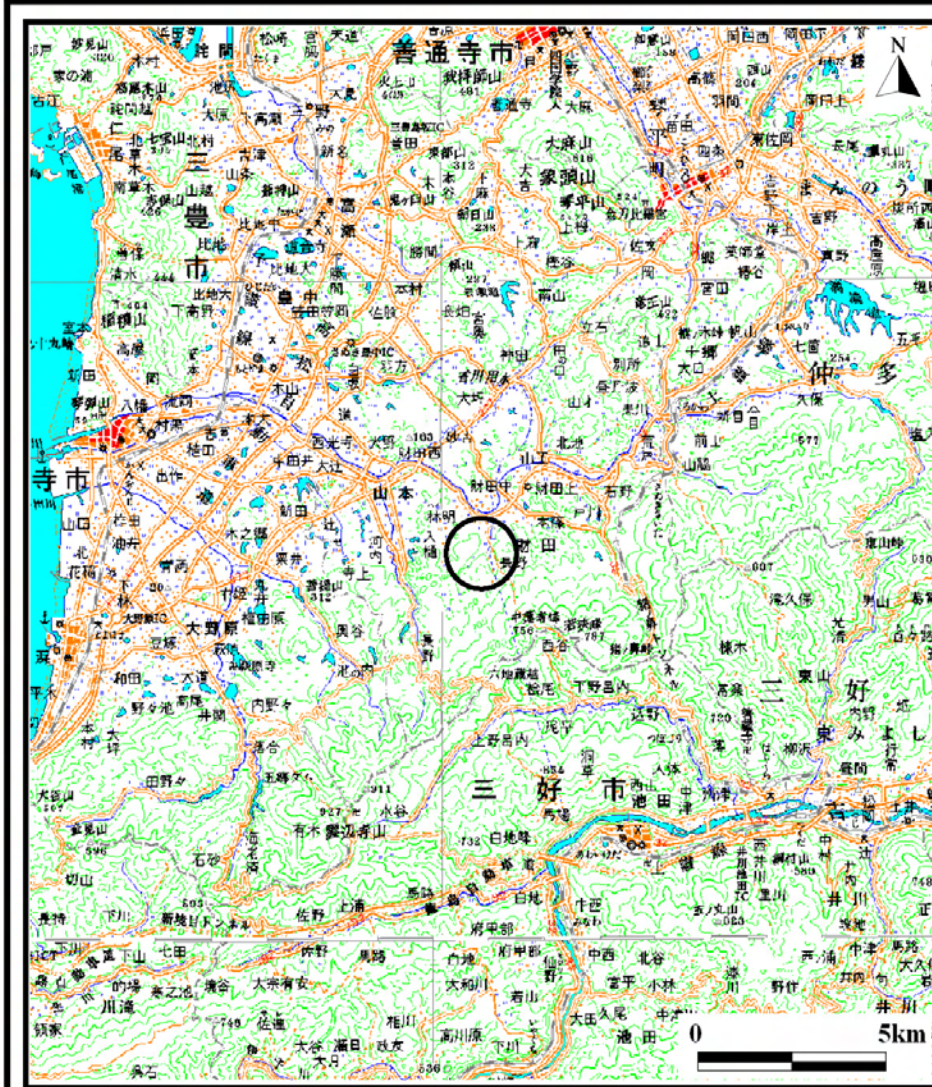
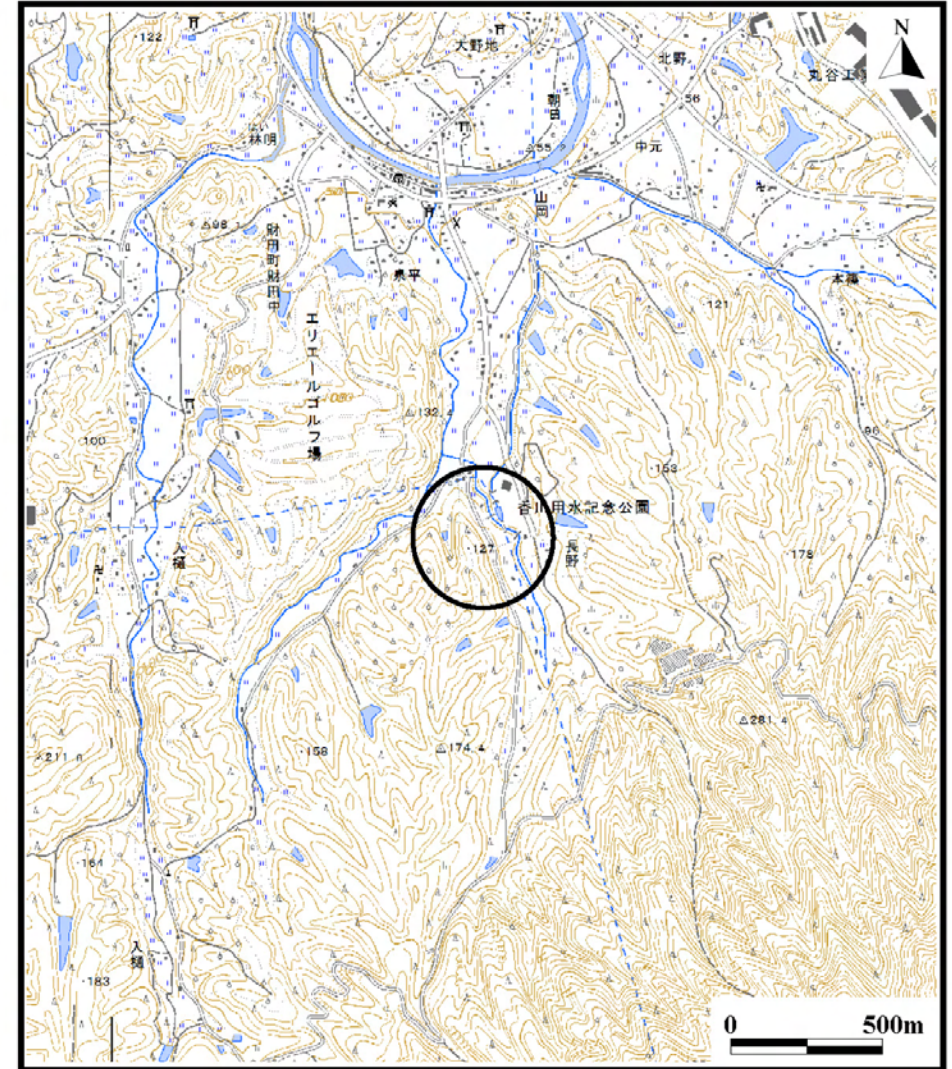


土砂災害警戒区域等の指定の公示に係る図書（その1）



(1/200,000)



(1/25,000)

様式-1（急）
土砂災害警戒区域・土砂災害特別警戒区域 位置図

自然現象の種類	急傾斜地の崩壊
箇所番号	II-2884
箇所名	道手(1)
所在地	三豊市財田町財田中

土砂災害警戒区域等の指定の公示に係る図書(その2)



0 25 50 100
m

建築物に作用すると想定される衝撃に関する事項	
	・移動による力の最大 140.49 KN/m ²
	・堆積による力の最大 16.05 KN/m ²
	・移動による土石等の高さ 1.00 m
	・堆積による土石等の高さ 3.00 m
	・移動による力の最大 140.49 KN/m ²
	・堆積による力の最大 17.56 KN/m ²
	・堆積による土石等の高さ 3.28 m
	・移動による力の最大 100.00 KN/m ²
	・堆積による力の最大 16.05 KN/m ²
	・堆積による土石等の高さ 3.00 m

様式-2(急) 土砂災害警戒区域・土砂災害特別警戒区域 区域図	土砂災害防止法施行令第二条の基準に該当する区域		自然現象の種類 急傾斜地の崩壊	箇所番号 II-2884		
	土砂災害防止法施行令第三条の基準に該当する区域				告示番号	香川県告示第27号
	それ以外の区域				告示年月日	平成27年1月30日
		縮尺	所在地	三豊市財田町財田中		
		1:2,500				