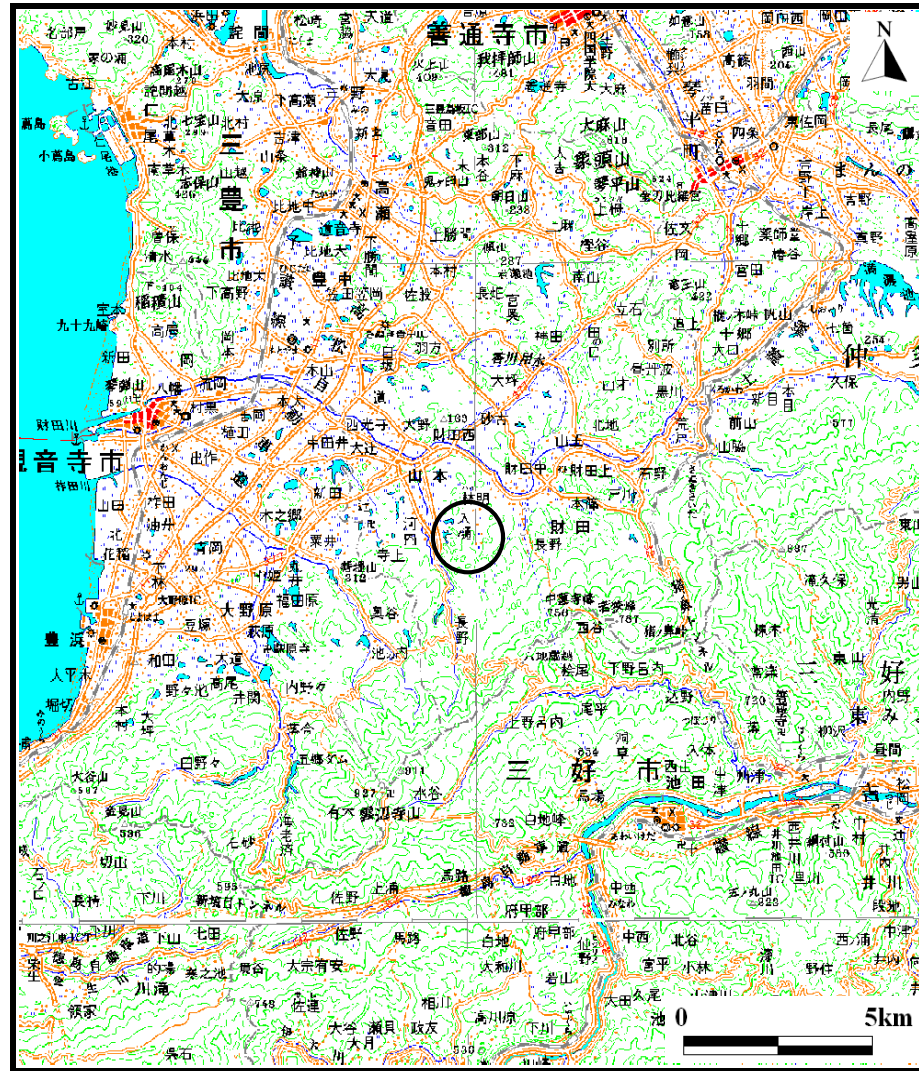
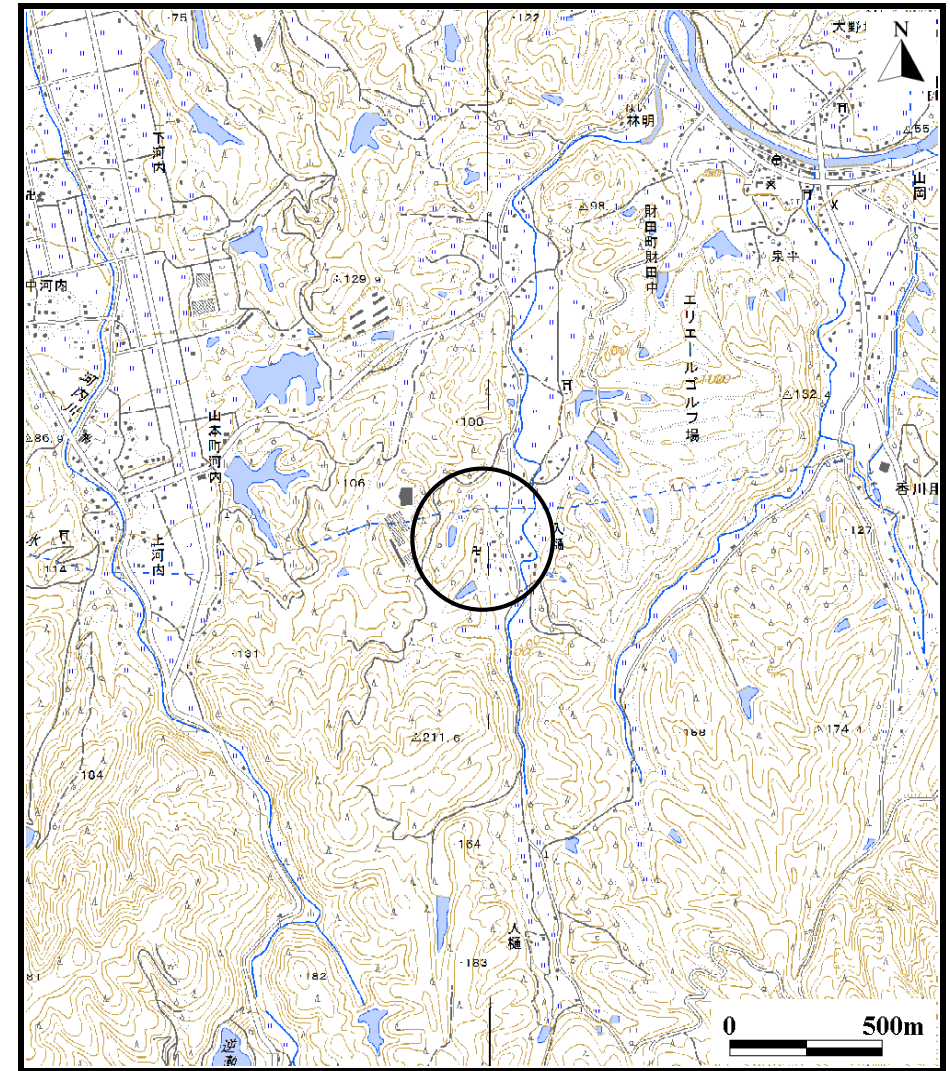


土砂災害警戒区域等の指定の公示に係る図書（その1）



(1/200,000)



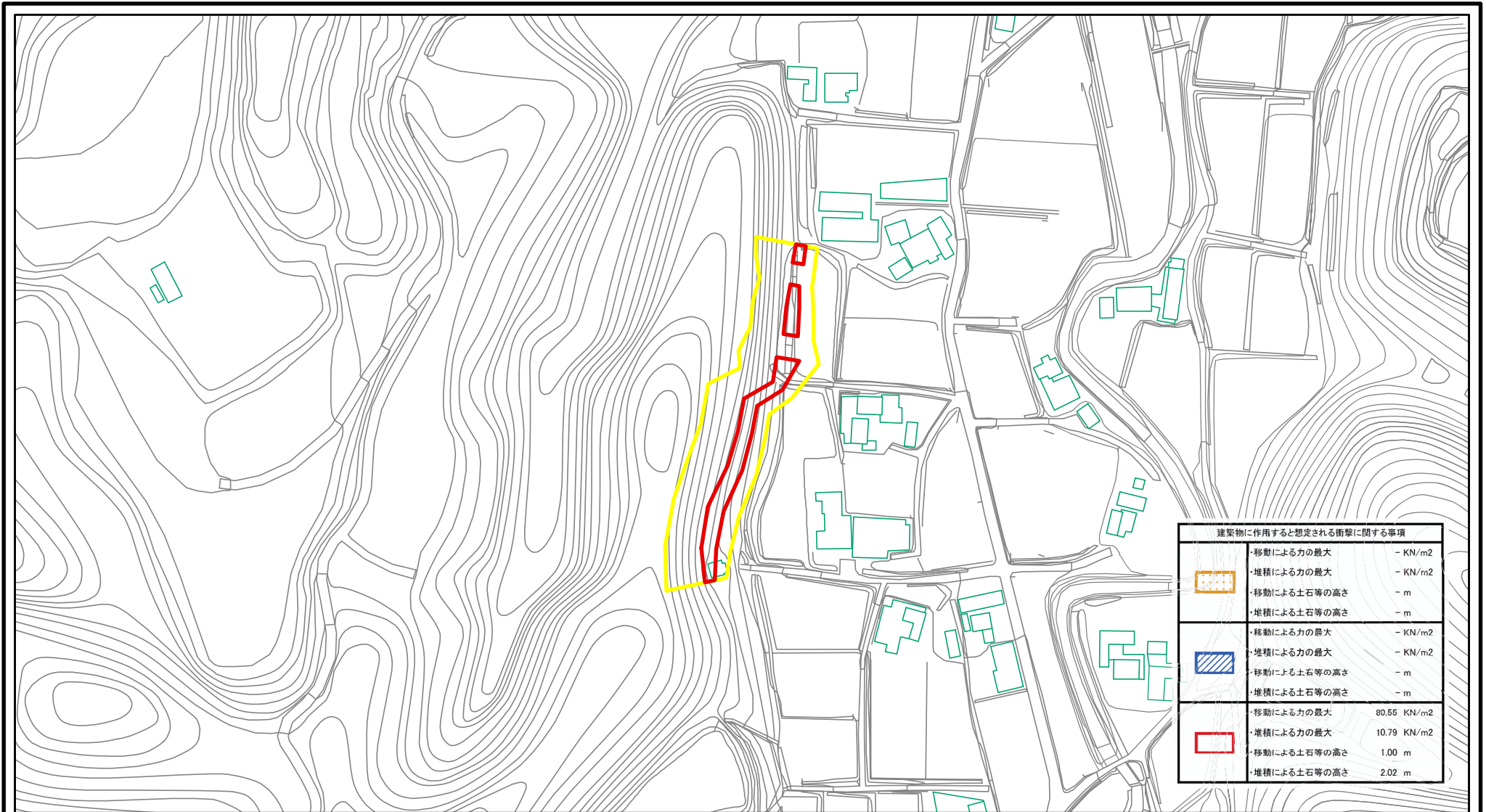
(1/25,000)

様式-1（急）
土砂災害警戒区域・土砂災害特別警戒区域 位置図

自然現象の種類	急傾斜地の崩壊
箇所番号	II-2895
箇所名	西地
所在地	三豊市財田町財田中

この地図は、国土地理院長の承認を得て、同院発行の数値地図200000(地図画像)及び数値地図25000(地図画像)を複製したものである。(承認番号 平25情複、第108号)

土砂災害警戒区域等の指定の公示に係る図書(その2)



建築物に作用すると想定される衝撃に関する事項		
[Orange dotted box]	・移動による力の最大	- KN/m ²
	・堆積による力の最大	- KN/m ²
[Blue hatched box]	・移動による土石等の高さ	- m
	・堆積による土石等の高さ	- m
[Red solid box]	・移動による力の最大	- KN/m ²
	・堆積による力の最大	- KN/m ²
	・移動による土石等の高さ	- m
[Red solid box]	・移動による力の最大	80.55 KN/m ²
	・堆積による力の最大	10.79 KN/m ²
	・移動による土石等の高さ	1.00 m
[Red solid box]	・堆積による土石等の高さ	2.02 m

0 25 50 100
m

様式-2(急)

土砂災害警戒区域・土砂災害特別警戒区域

区域図

土砂災害防止法施行令第二条の基準に該当する区域



自然現象の種類

急傾斜地の崩壊

箇所番号

II-2895

土砂災害防止法施行令第三条の基準に該当する区域



告示番号

香川県告示第27号

箇所名

西地

土砂等の堆積の高さが3mを超える区域
それ以外の区域



告示年月日

平成27年1月30日

所在地

三豊市財田町財田中

縮尺
1:2,500