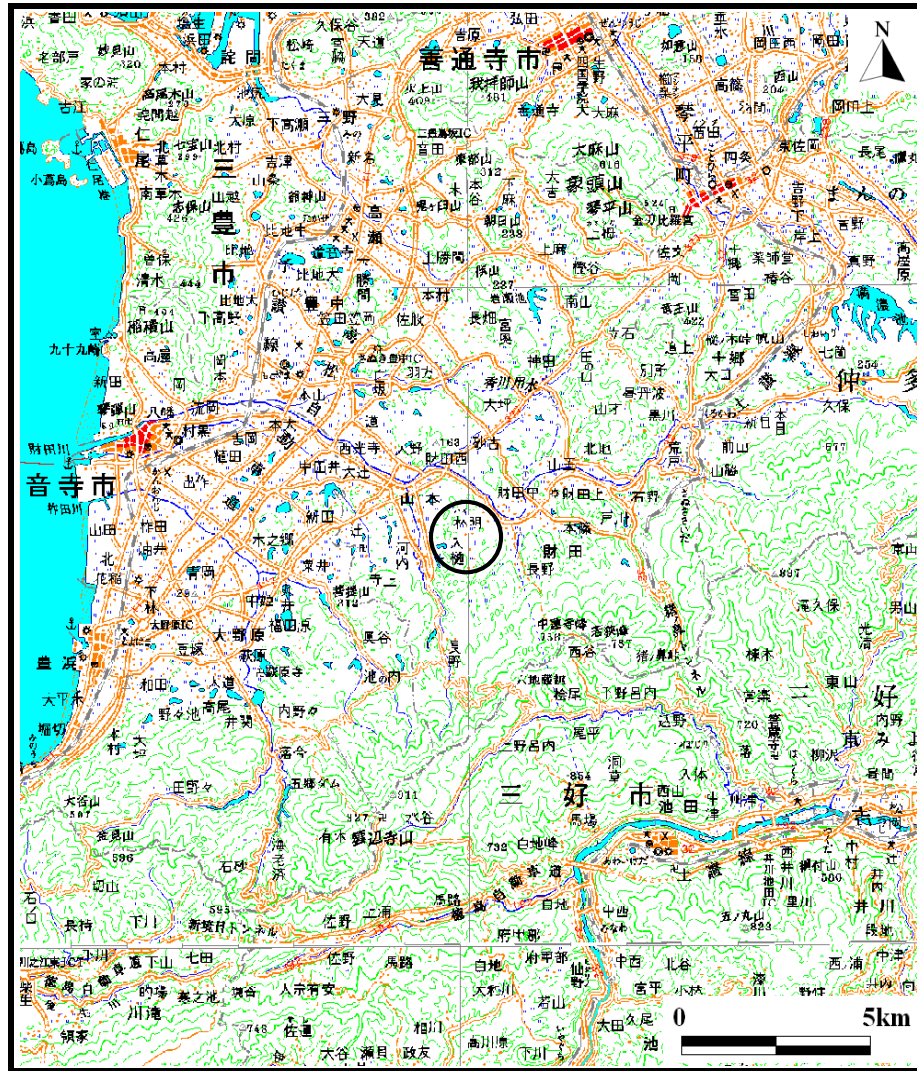
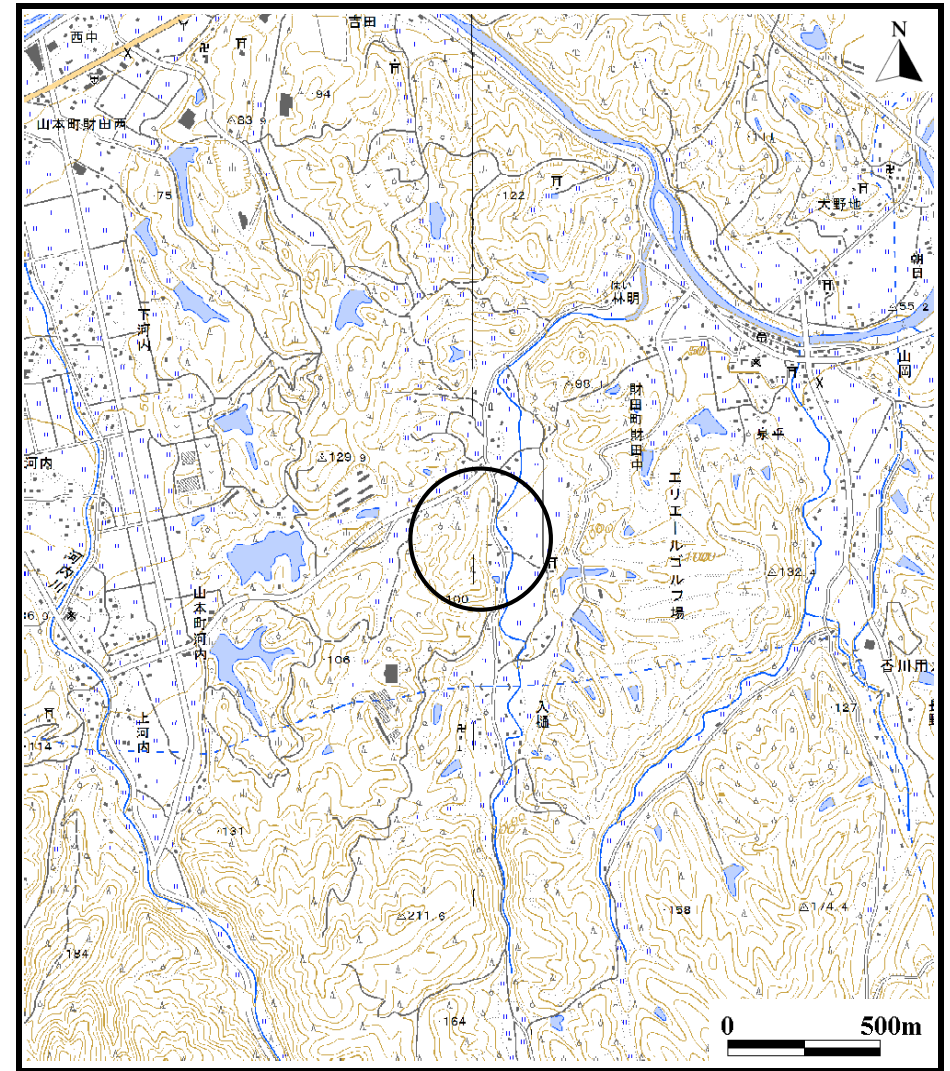


土砂災害警戒区域等の指定の公示に係る図書（その1）



(1/200,000)

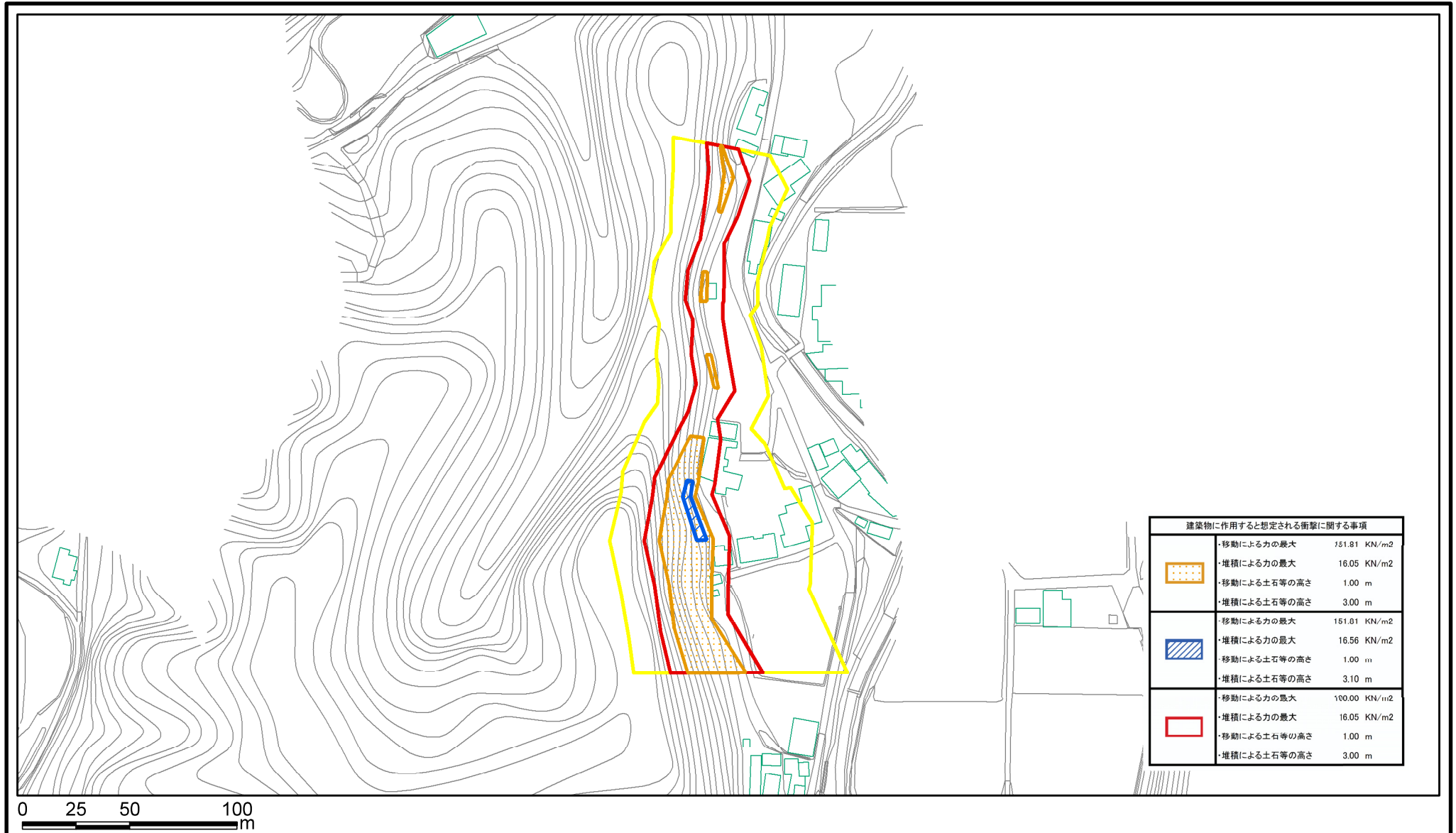


(1/25,000)

様式-1（急）
土砂災害警戒区域・土砂災害特別警戒区域 位置図

自然現象の種類	急傾斜地の崩壊
箇所番号	II-694
箇所名	入樋(2)
所在地	三豊市財田町財田中

土砂災害警戒区域等の指定の公示に係る図書(その2)



建築物に作用すると想定される衝撃に関する事項		
[Yellow dotted box]	・移動による力の最大	151.81 KN/m ²
	・堆積による力の最大	16.05 KN/m ²
[Blue hatched box]	・移動による土石等の高さ	1.00 m
	・堆積による土石等の高さ	3.00 m
[Red box]	・移動による力の最大	151.81 KN/m ²
	・堆積による力の最大	16.56 KN/m ²
[Blue hatched box]	・移動による土石等の高さ	1.00 m
	・堆積による土石等の高さ	3.10 m
[Red box]	・移動による力の最大	100.00 KN/m ²
	・堆積による力の最大	16.05 KN/m ²
[Red box]	・移動による土石等の高さ	1.00 m
	・堆積による土石等の高さ	3.00 m

様式-2(急)

土砂災害警戒区域・土砂災害特別警戒区域
区域図

土砂災害防止法施行令第二条の基準に該当する区域



土砂災害防止法
施行令第三条の
基準に該当する
区域



土石等の(移動)高さが1m以下の場合、
土石等の移動による力が100kN/m²を超える区域
土石等の堆積の高さが3mを超える区域
それ以外の区域



縮尺
1:2,500



自然現象
の種類

急傾斜地の崩壊

箇所番号

II-694

告示番号

香川県告示第27号

箇所名

入樋(2)

告示年月日

平成27年1月30日

所在地

三豊市財田町財田中