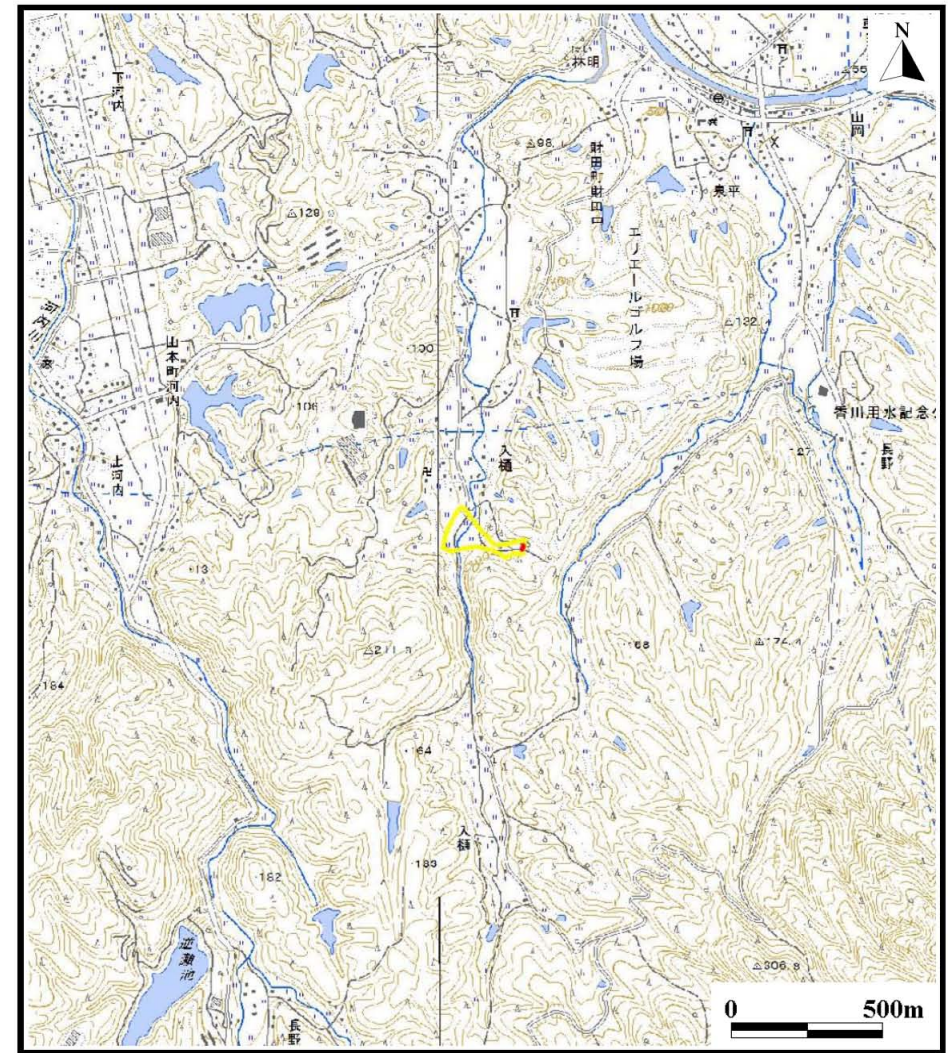
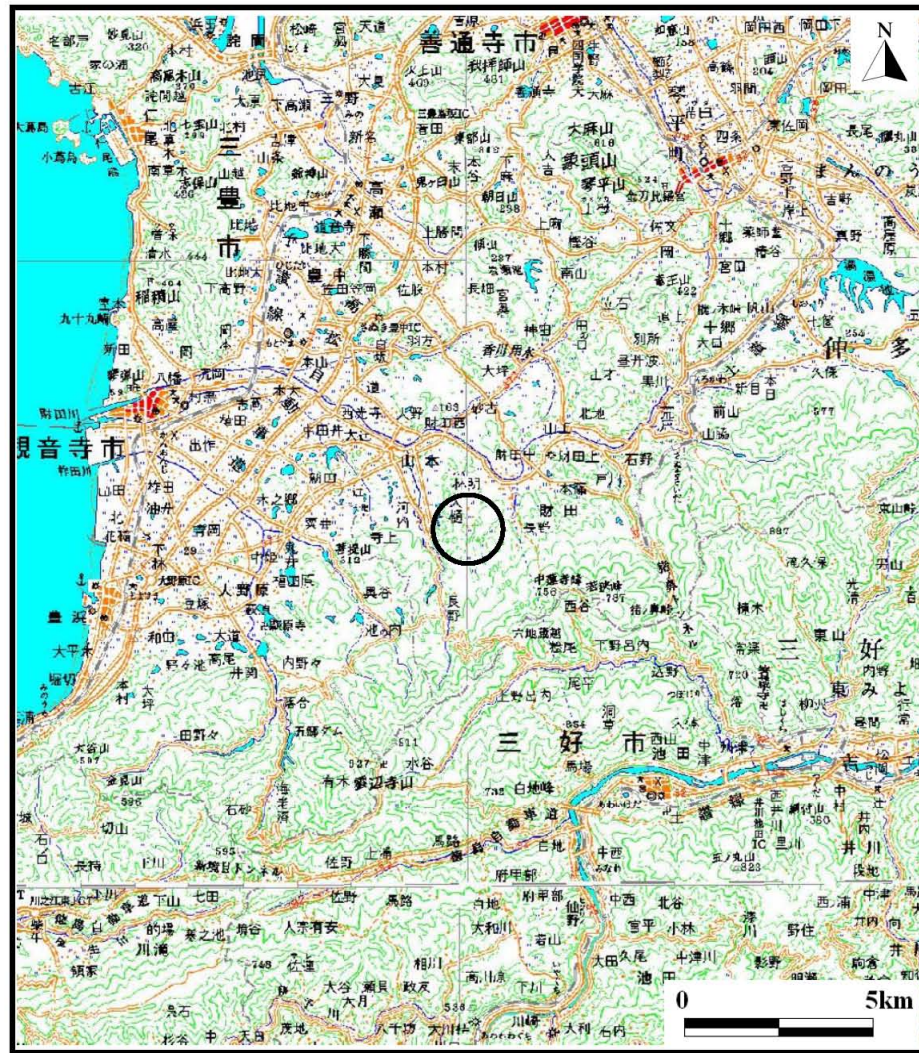


土砂災害警戒区域等の指定の公示に係る図書（その1）



様式-1（土）
土砂災害警戒区域・土砂災害特別警戒区域 位置図

自然現象の種類

土石流

溪流番号

43-38-II-1

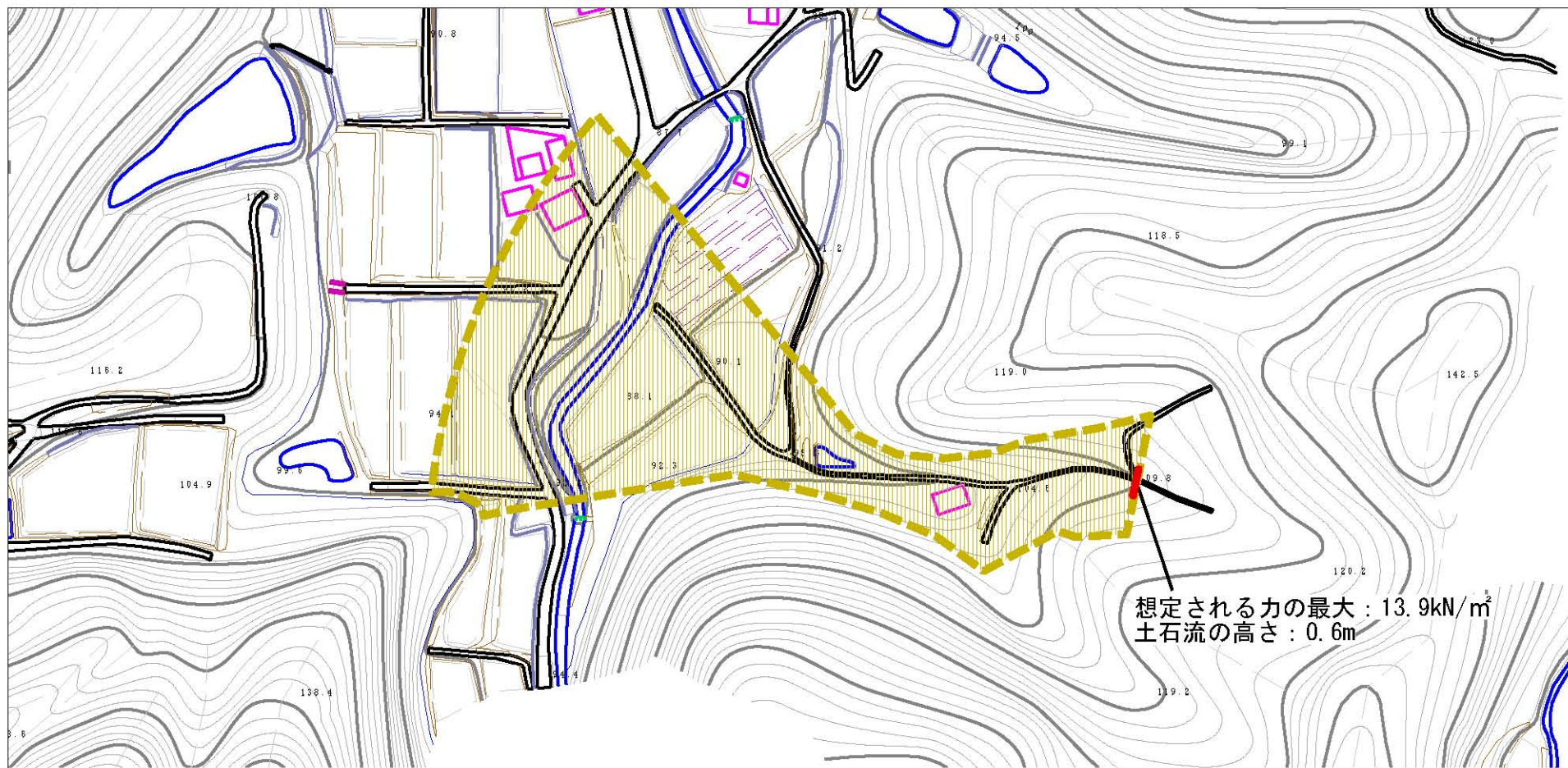
溪流名

南松尾川

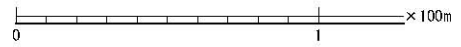
所在地

三豊市財田町財田中

土砂災害警戒区域等の指定の公示に係る図書（その2）



想定される力の最大：13.9kN/m²
土石流の高さ：0.6m



様式-2（土）

土砂災害警戒区域・土砂災害特別警戒区域
区域図

土砂災害防止法施行令第二條の基準に該当する区域



自然現象
の種類

土石流

溪流番号

43-38-II-1

土砂災害防止
法施行令第三
條の基準に該
当する区域

土石流の高さが1mを超える場合、土石等の
移動による力が50kN/m²を超える区域



縮尺
1:2,500

告示番号

香川県告示第27号

溪流名

南松尾川

土石流の高さが1mを超える場合、土石等の
移動による力が50kN/m²以下の区域



告示年月日

平成27年1月30日

所在地

三豊市財田町財田中

その他の区域

