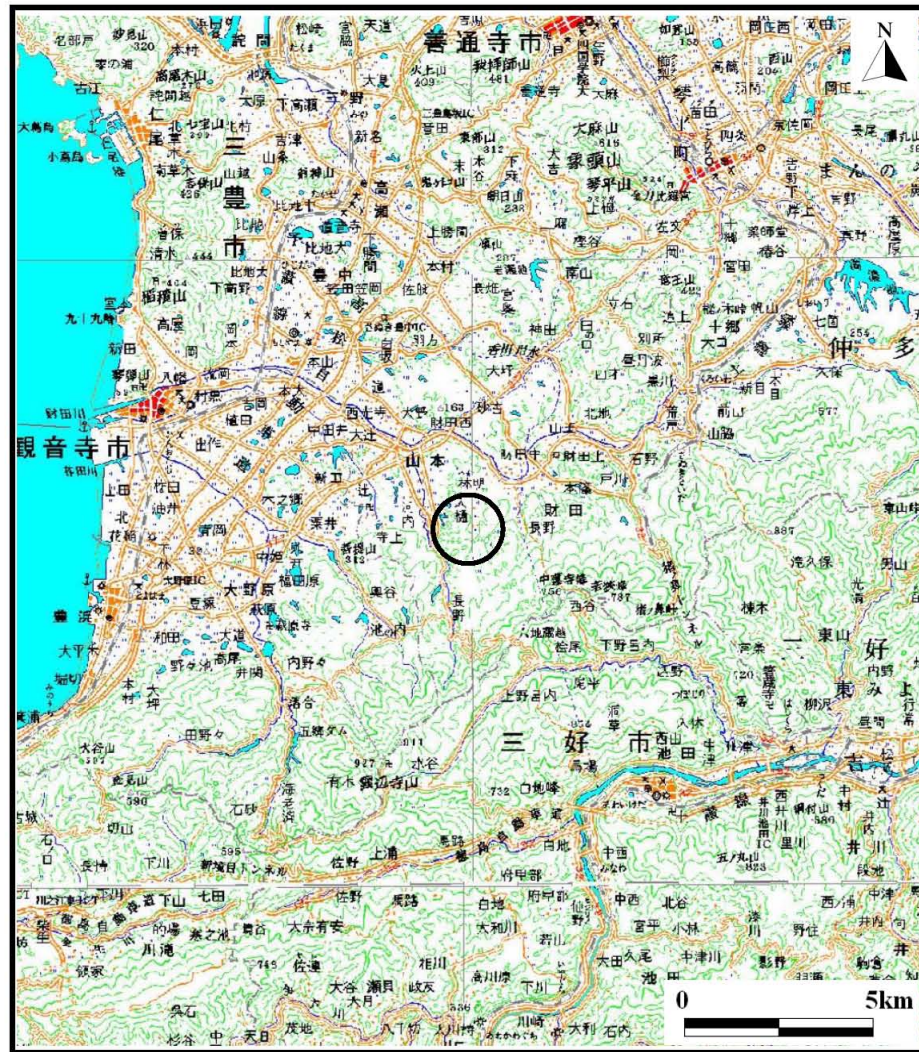
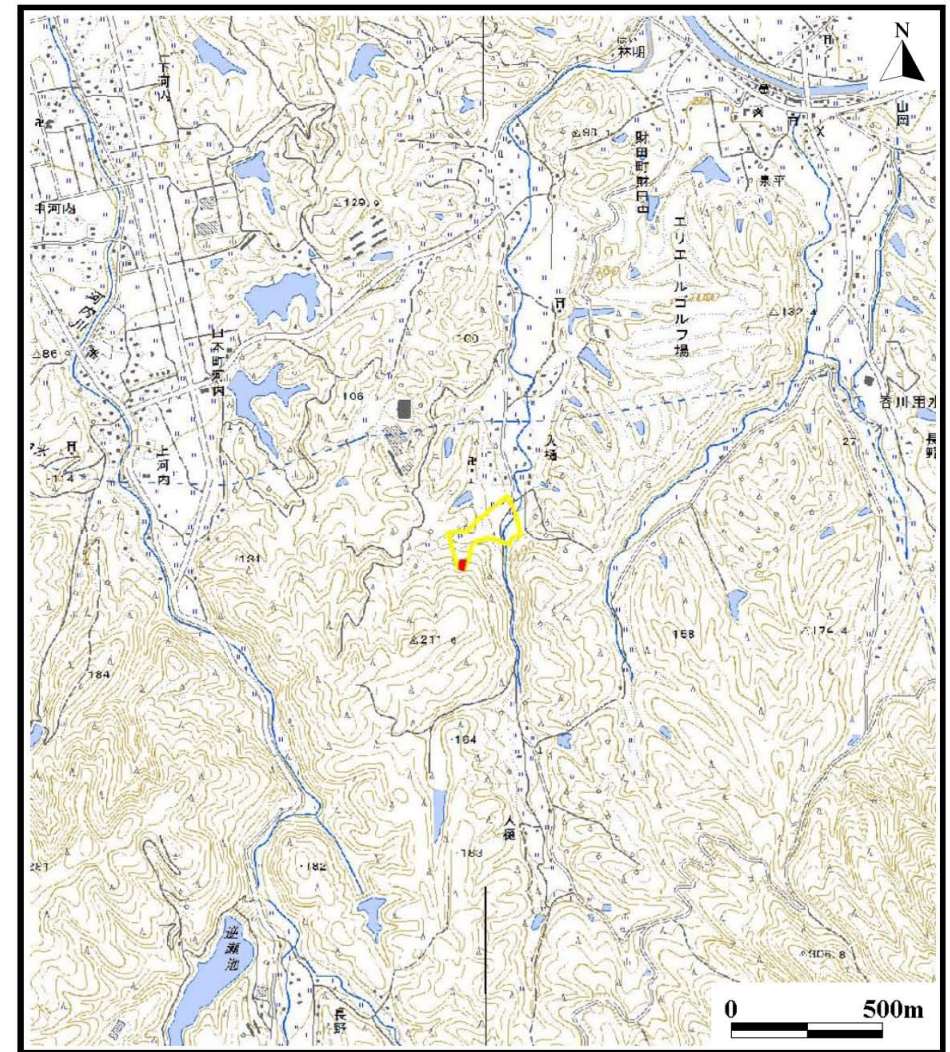


土砂災害警戒区域等の指定の公示に係る図書（その1）



(1/200,000)

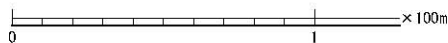
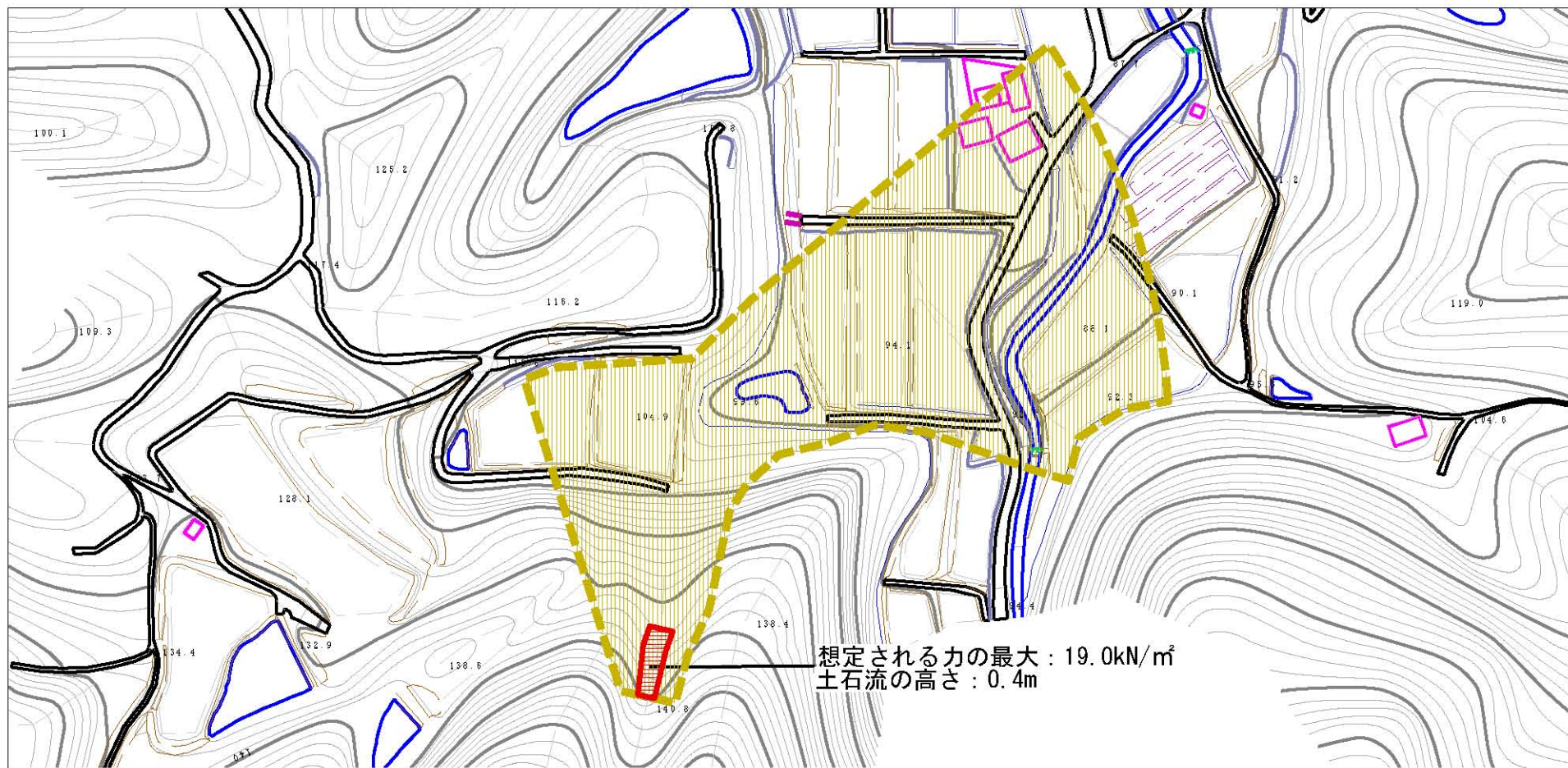


(1/25,000)

様式-1（土） 土砂災害警戒区域・土砂災害特別警戒区域 位置図	自然現象の種類	土石流
	溪流番号	43-44-II-1
	溪流名	南西地川
	所在地	三豊市財田町財田中

この地図は、国土地理院長の承認を得て、同院発行の数値地図200000(地図画像)及び数値地図25000(地図画像)を複製したものである。(承認番号 平25情複、第108号)

土砂災害警戒区域等の指定の公示に係る図書（その2）



様式-2 (土)

土砂災害警戒区域・土砂災害特別警戒区域図

土砂災害防止法施行令第二條の基準に該当する区域



自然現象の種類

土石流

溪流番号

43-44-II-1

土砂災害防止法施行令第三條の基準に該当する区域

土石流の高さが1mを超える場合、土石等の移動による力が50kN/m²を超える区域



縮尺
1:2,500

告示番号

香川県告示第27号

溪流名

南西地川

土石流の高さが1mを超える場合、土石等の移動による力が50kN/m²以下の区域



告示年月日

平成27年1月30日

所在地

三豊市財田町財田中

その他の区域

