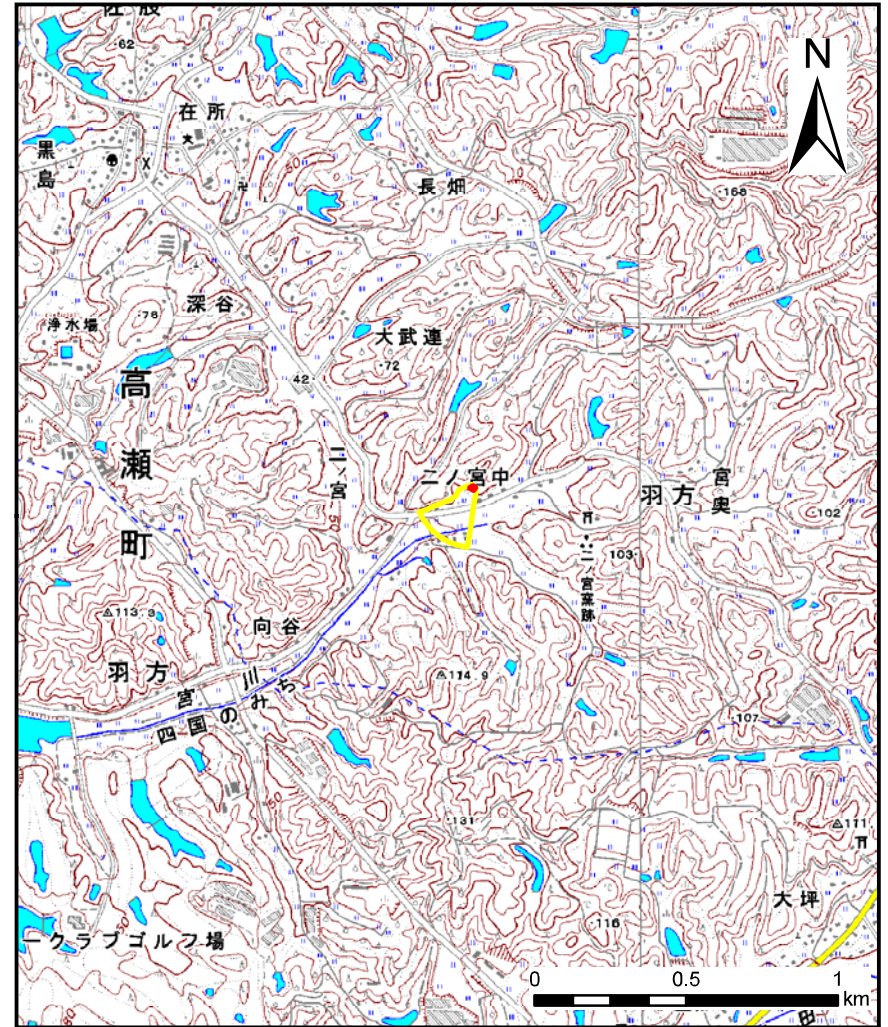
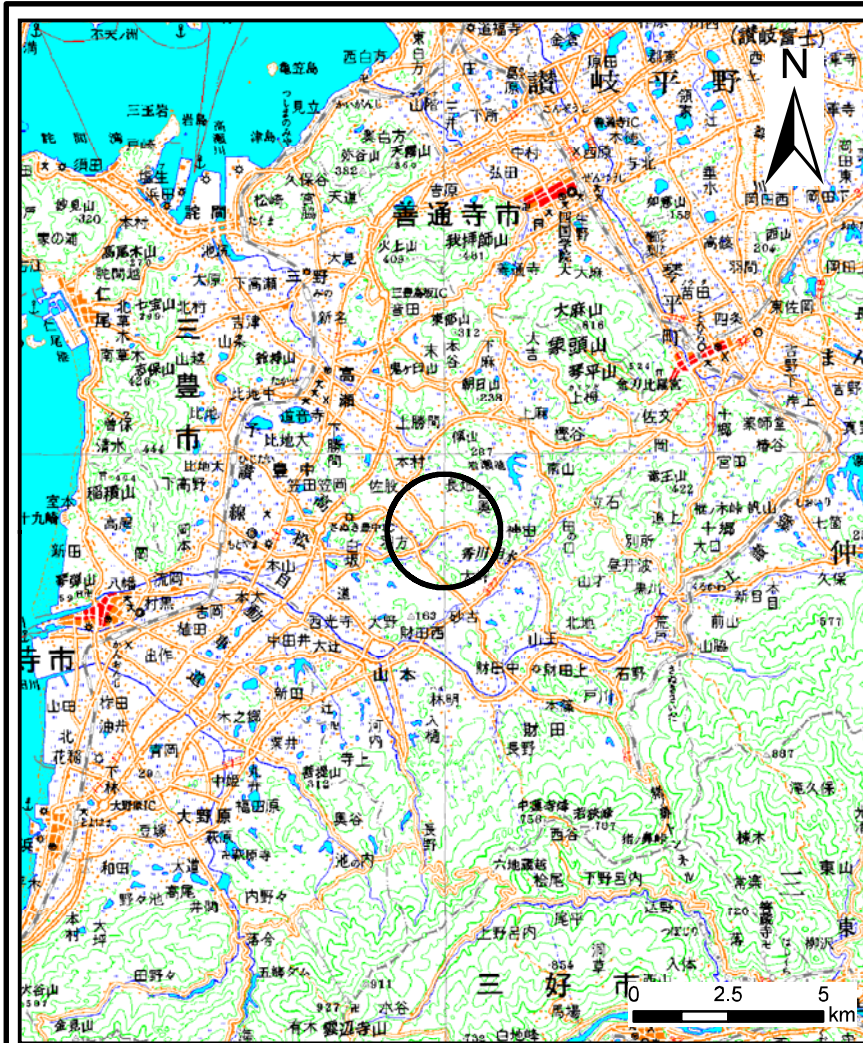


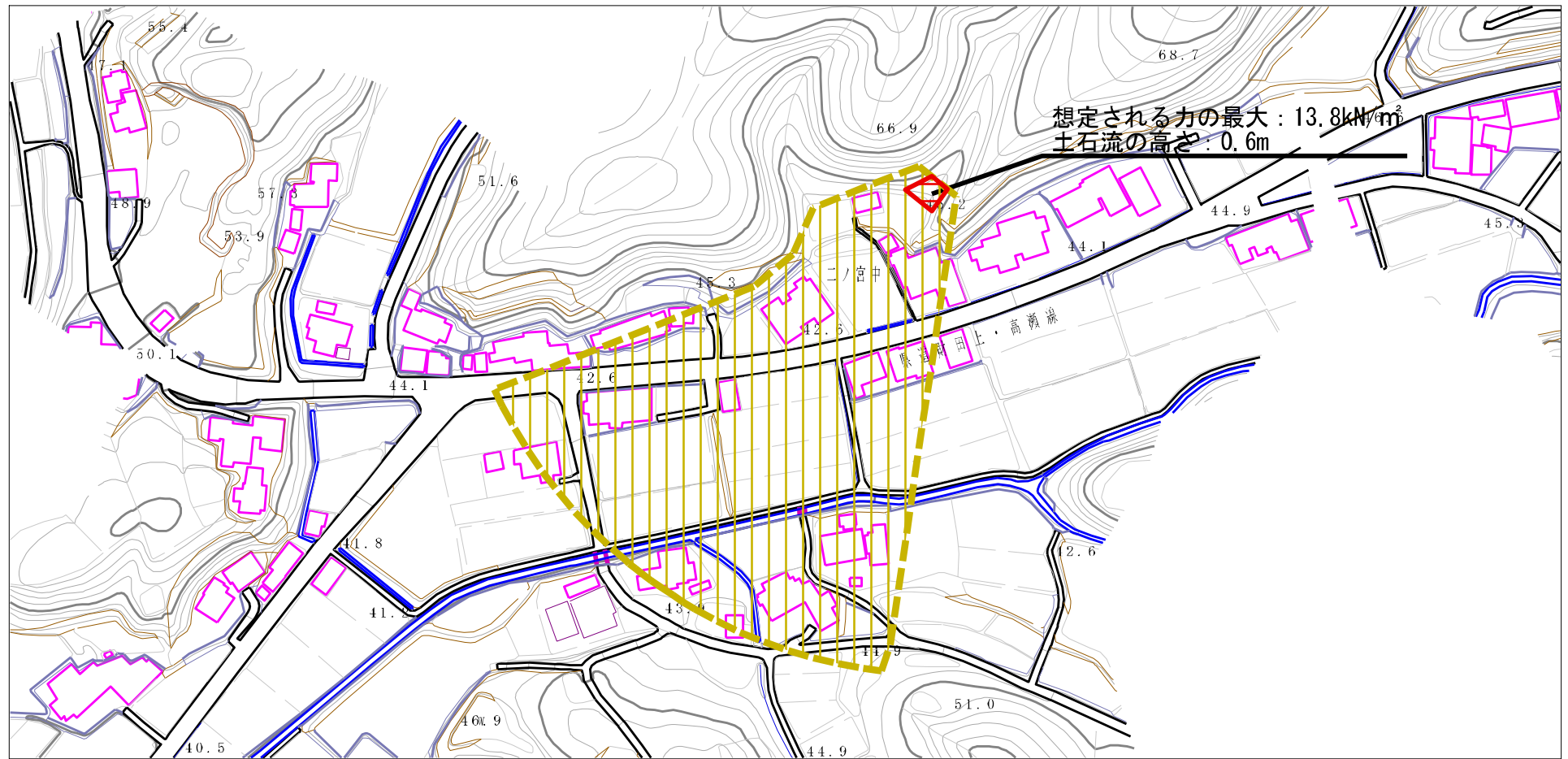
土砂災害警戒区域の指定の公示に係る図書(その1)



| | | |
|---------------------------------------|---------|----------|
| 様式-1(土) 土砂災害警戒区域・土砂災害特別警戒区域 位置図 | 自然現象の種類 | 土石流 |
| | 溪流番号 | 35-72-II |
| | 溪流名 | 浦谷川 |
| | 所在地 | 三豊市高瀬町羽方 |

この地図は、国土地理院長の承認を得て、同院発行の数値地図20000(地図画像)及び数値地図25000(地図画像)を複製したものである。(承認番号 平24情複、第421号)

土砂災害警戒区域等の指定の公示に係る図書（その2）



想定される力の最大：13.8kN/m²
土石流の高さ：0.6m



様式-2（土）

土砂災害警戒区域・土砂災害特別警戒区域図

| | |
|-------------------------|--|
| 土砂災害防止法施行令第二条の基準に該当する区域 | |
| 土砂災害防止法施行令第三条の基準に該当する区域 | |
| 土砂災害防止法施行令第三条の基準に該当する区域 | |
| それ以外の区域 | |

N
縮尺
1:2,500

| | | | |
|---------|------------|------|----------|
| 自然現象の種類 | 土石流 | 溪流番号 | 35-72-II |
| 告示番号 | 香川県告示第48号 | 溪流名 | 浦谷川 |
| 告示年月日 | 平成27年2月17日 | 所在地 | 三豊市高瀬町羽方 |