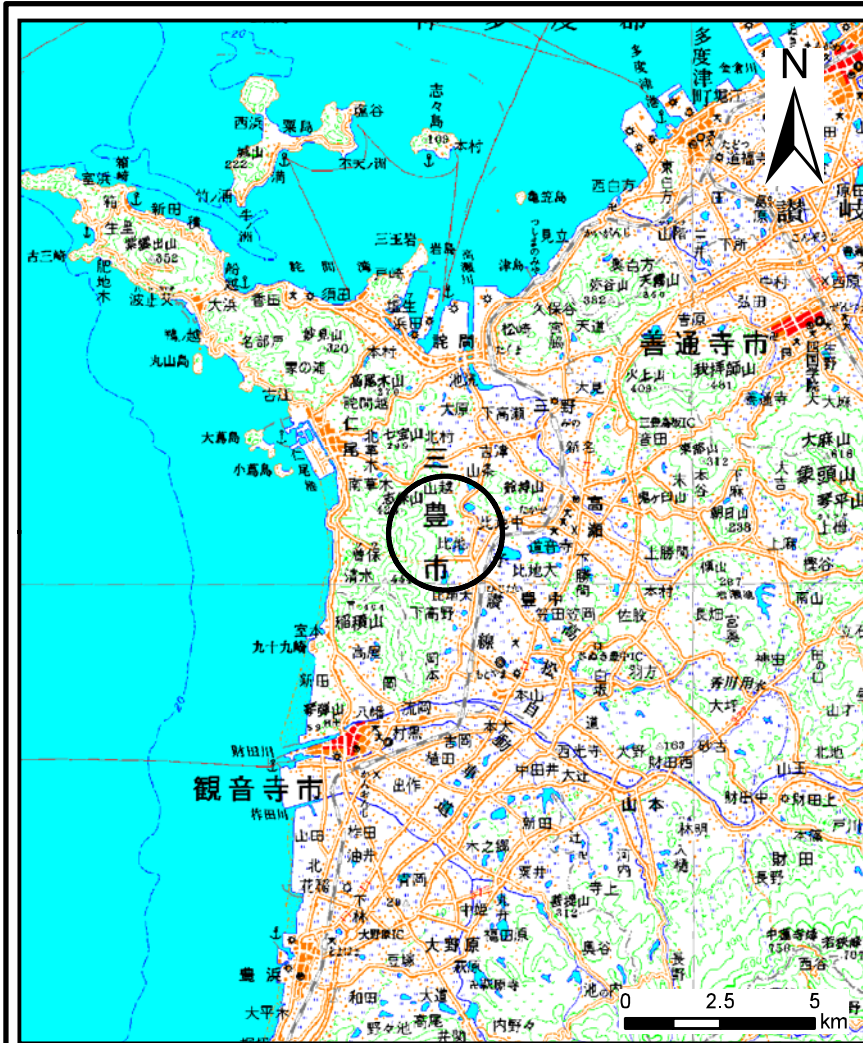
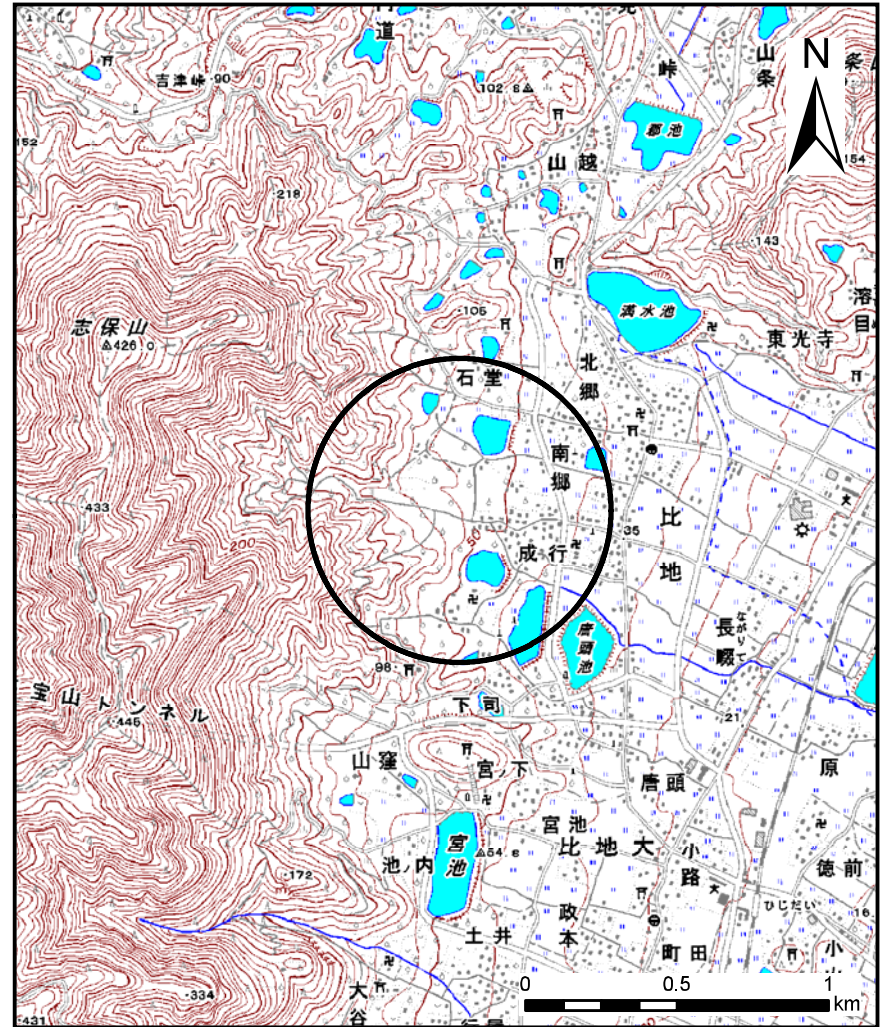


土砂災害警戒区域の指定の公示に係る図書(その1)



(1/200,000)

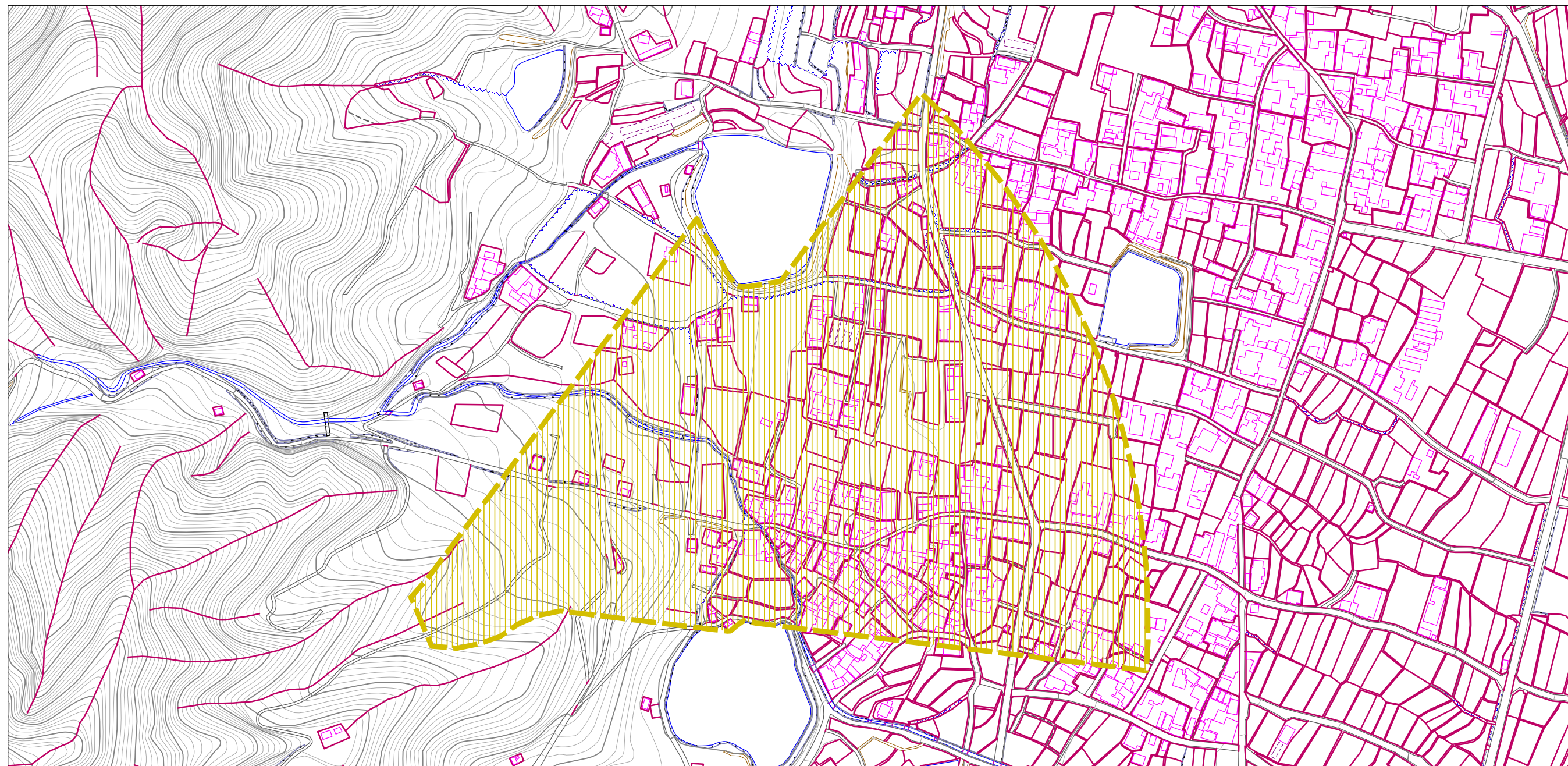


(1/25,000)


様式-1(土) 土砂災害警戒区域 位置図	自然現象の種類	土石流
	溪流番号	35-30-I-1
	溪流名	下成行谷川
	所在地	三豊市高瀬町比地

この地図は、国土地理院長の承認を得て、同院発行の数値地図200000(地図画像)及び数値地図25000(地図画像)を複製したものである。(承認番号 平21業複、第50号)

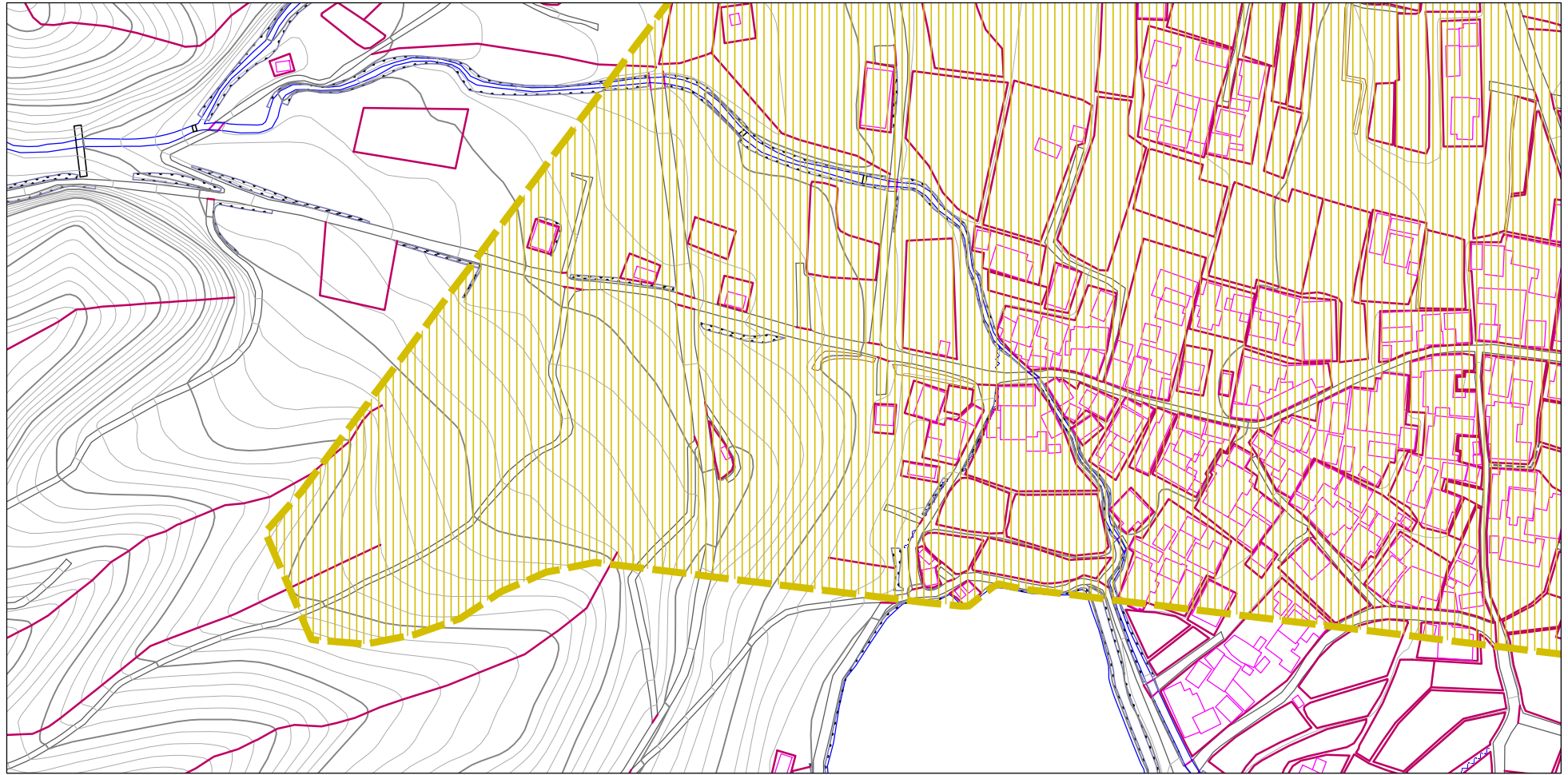
土砂災害警戒区域の指定の公示に係る図書(その2)



0 100 m

様式-2(土) 土砂災害警戒区域区域図(全体図) (土砂災害警戒区域)	土砂災害防止法施行令第2条の基準に該当する区域	 縮尺 1:4,000	自然現象の種類 土石流	溪流番号 35-30-I-1
			告示番号 香川県告示第48号	溪流名 下成行谷川
			告示年月日 平成27年2月17日	所在地 三豊市高瀬町比地

土砂災害警戒区域の指定の公示に係る図書(その2)



様式-2(土)

土砂災害警戒区域 区域図

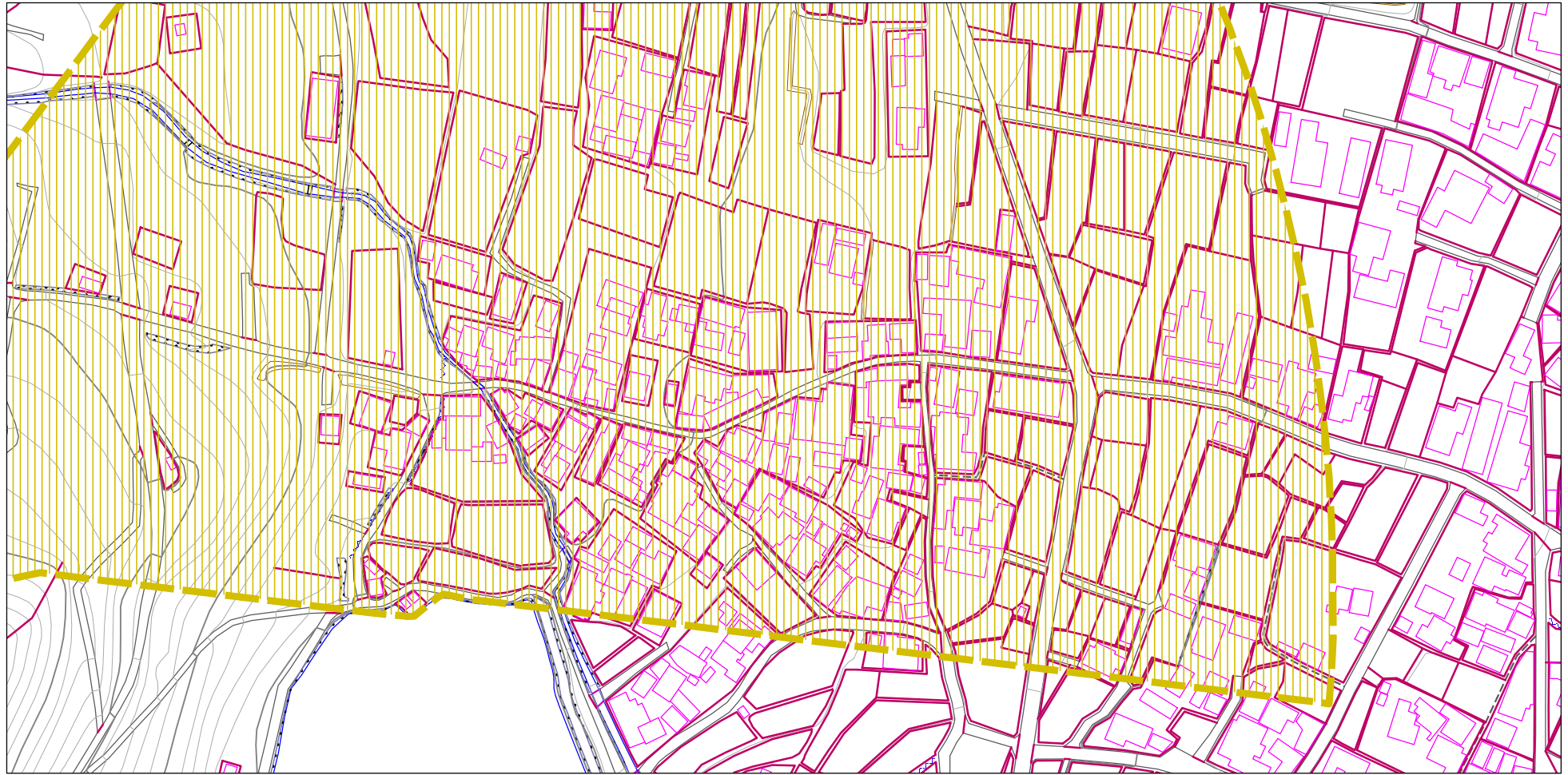
土砂災害防止法施行令第二条の基準に該当する区域



縮尺
1:2,500

自然現象の種類	土石流	溪流番号	35-30-I-1
告示番号	香川県告示第48号	溪流名	下成行谷川
告示年月日	平成27年2月17日	所在地	三豊市高瀬町比地

土砂災害警戒区域の指定の公示に係る図書(その2)



様式-2(土)

土砂災害警戒区域 区域図

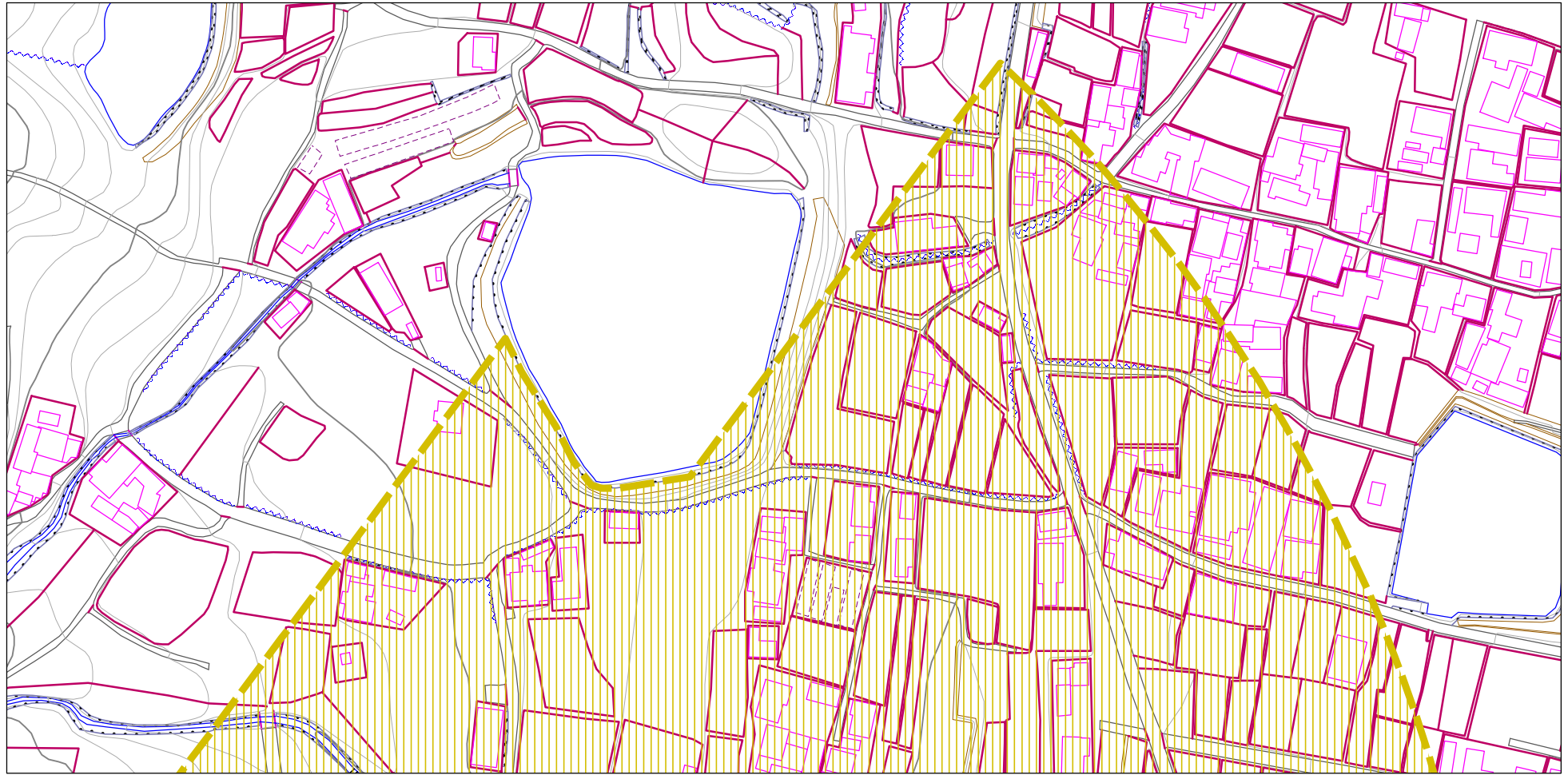
土砂災害防止法施行令第二条の基準に該当する区域



縮尺
1:2,500

自然現象の種類	土石流	溪流番号	35-30-I-1
告示番号	香川県告示第48号	溪流名	下成行谷川
告示年月日	平成27年2月17日	所在地	三豊市高瀬町比地

土砂災害警戒区域の指定の公示に係る図書(その2)



様式-2(土)

土砂災害警戒区域 区域図

土砂災害防止法施行令第二条の基準に該当する区域



縮尺
1:2,500

自然現象
の種類

告示番号

告示年月日

土石流

香川県告示第48号

平成27年2月17日

溪流番号

溪流名

所在地

35-30-I-1

下成行谷川

三豊市高瀬町比地