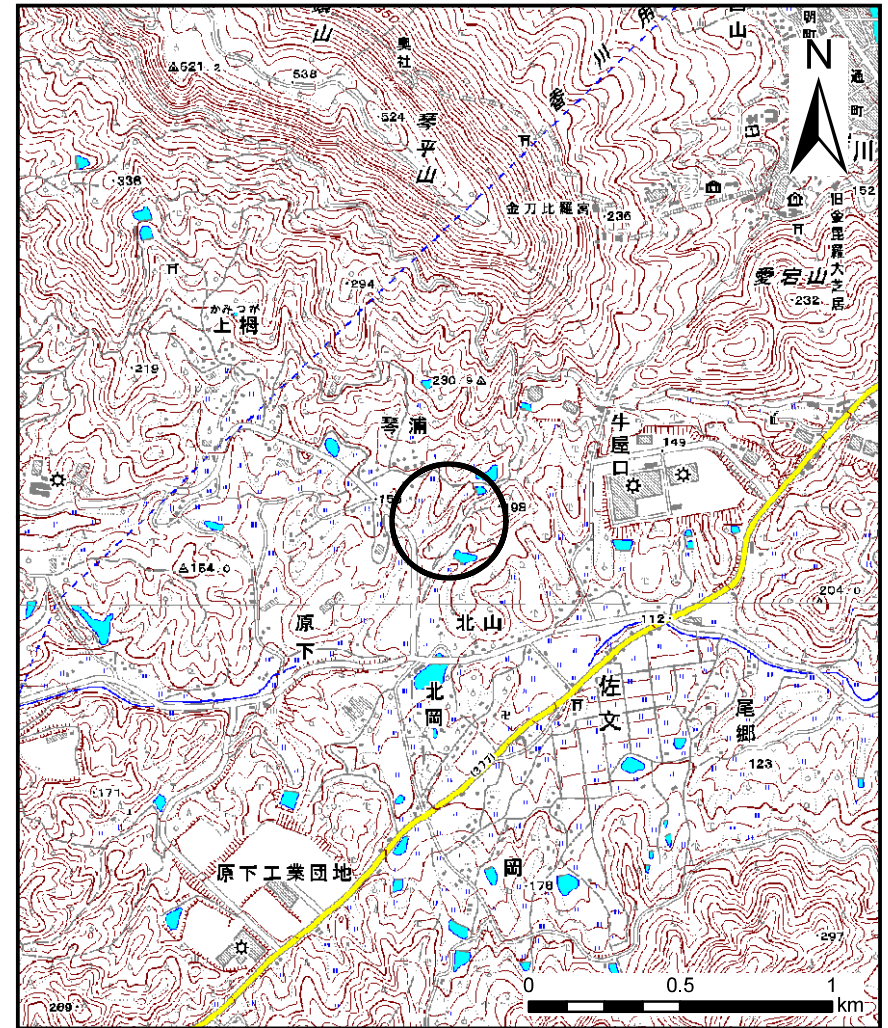
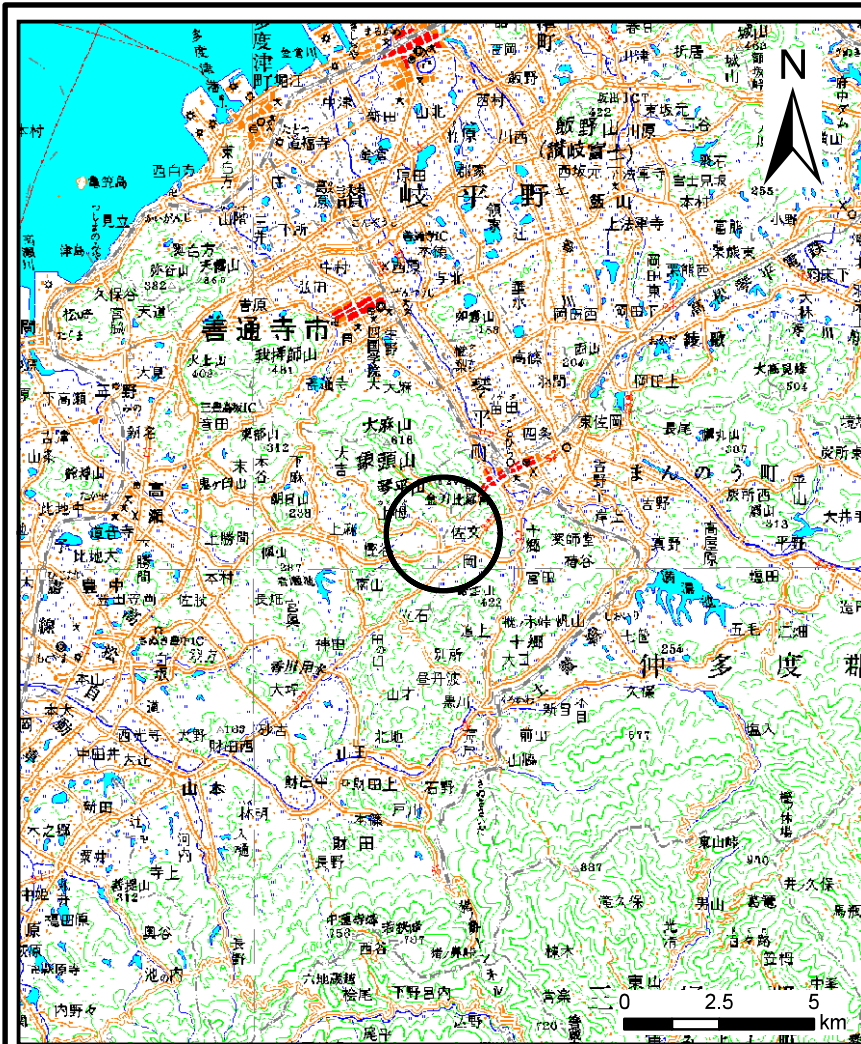


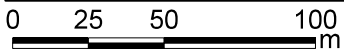
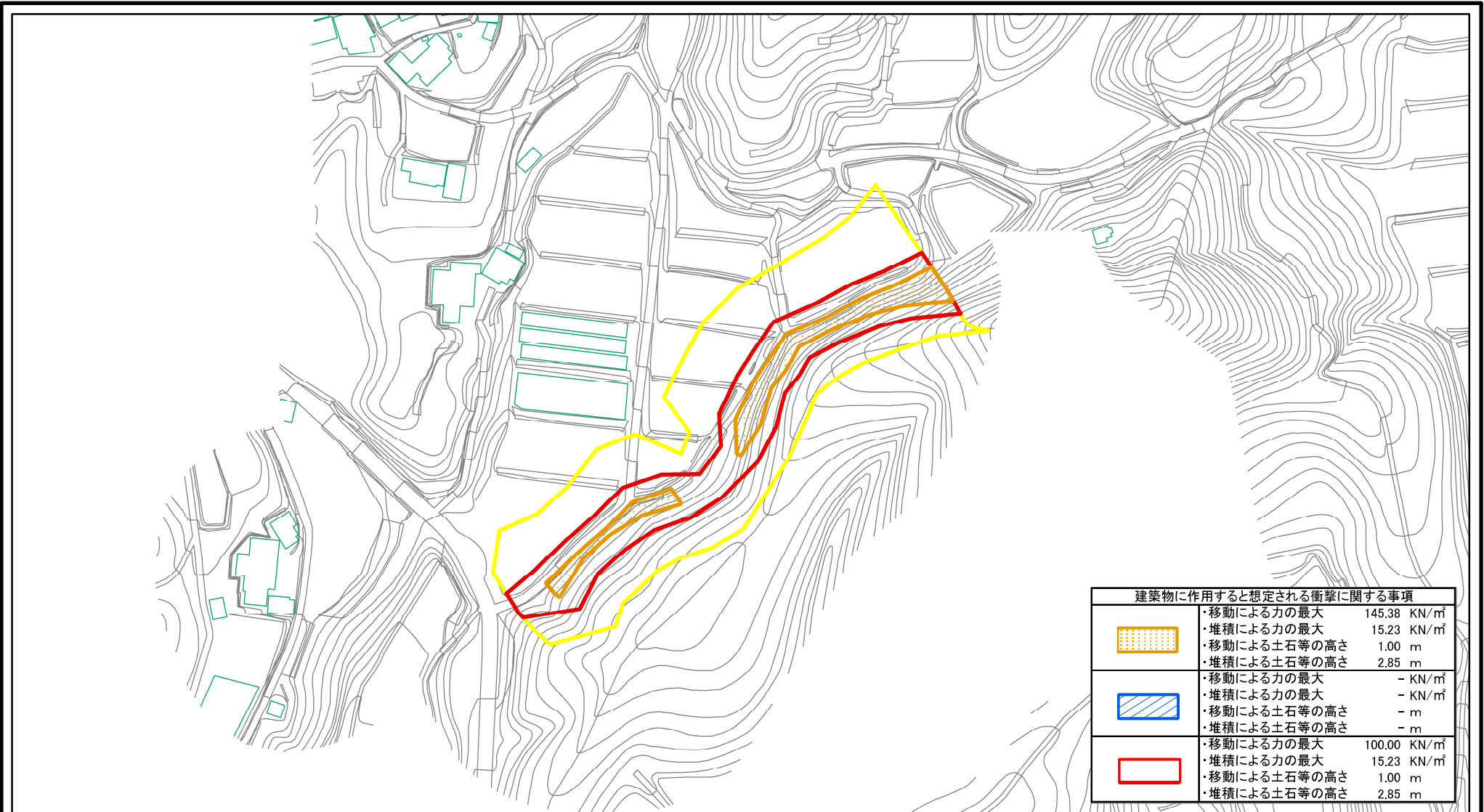
土砂災害警戒区域等の指定の公示に係る図書(その1)



様式-1(急) 土砂災害警戒区域・土砂災害特別警戒区域 位置図	自然現象の種類	急傾斜地の崩壊
	箇所番号	Ⅲ-3039
	箇所名	琴浦東
	所在地	三豊市高瀬町上麻

この地図は、国土地理院長の承認を得て、同院発行の数値地図200000(地図画像)及び数値地図25000(地図画像)を複製したものである。(承認番号 平24情複、第421号)

土砂災害警戒区域等の指定の公示に係る図書(その2)



建築物に作用すると想定される衝撃に関する事項	
	・移動による力の最大 145.38 KN/m ² ・堆積による力の最大 15.23 KN/m ² ・移動による土石等の高さ 1.00 m ・堆積による土石等の高さ 2.85 m
	・移動による力の最大 - KN/m ² ・堆積による力の最大 - KN/m ² ・移動による土石等の高さ - m ・堆積による土石等の高さ - m
	・移動による力の最大 100.00 KN/m ² ・堆積による力の最大 15.23 KN/m ² ・移動による土石等の高さ 1.00 m ・堆積による土石等の高さ 2.85 m

様式-2(急)

土砂災害警戒区域・土砂災害特別警戒区域
区域図

土砂災害防止法施行令第二条の基準に該当する区域



自然現象の種類

急傾斜地の崩壊

箇所番号

Ⅲ-3039

土砂災害防止法
施行令第三条の
基準に該当する
区域



縮尺

告示番号

香川県告示第48号

箇所名

琴浦東

土石等の堆積の高さが3mを超える区域
それ以外の区域



1:2,500

告示年月日

平成27年2月17日

所在地

三豊市高瀬町上麻

