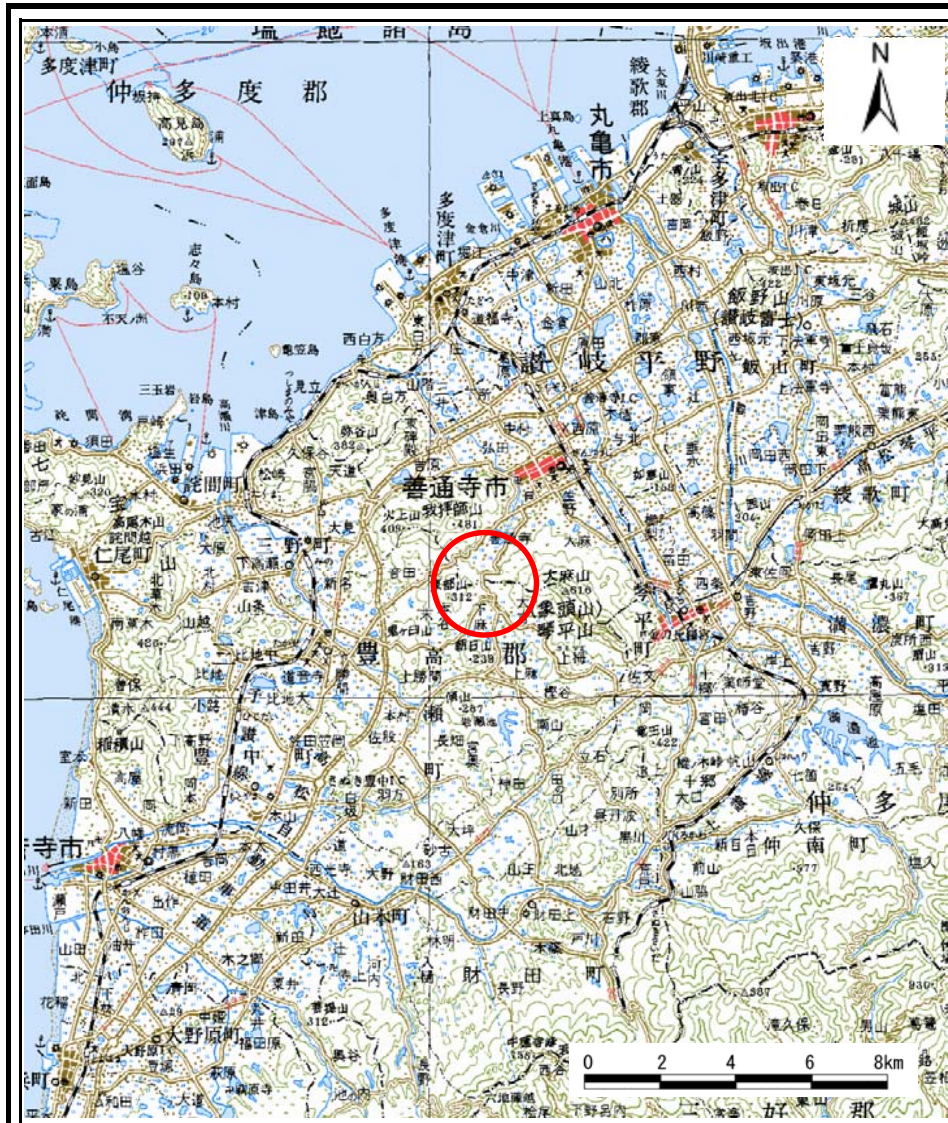
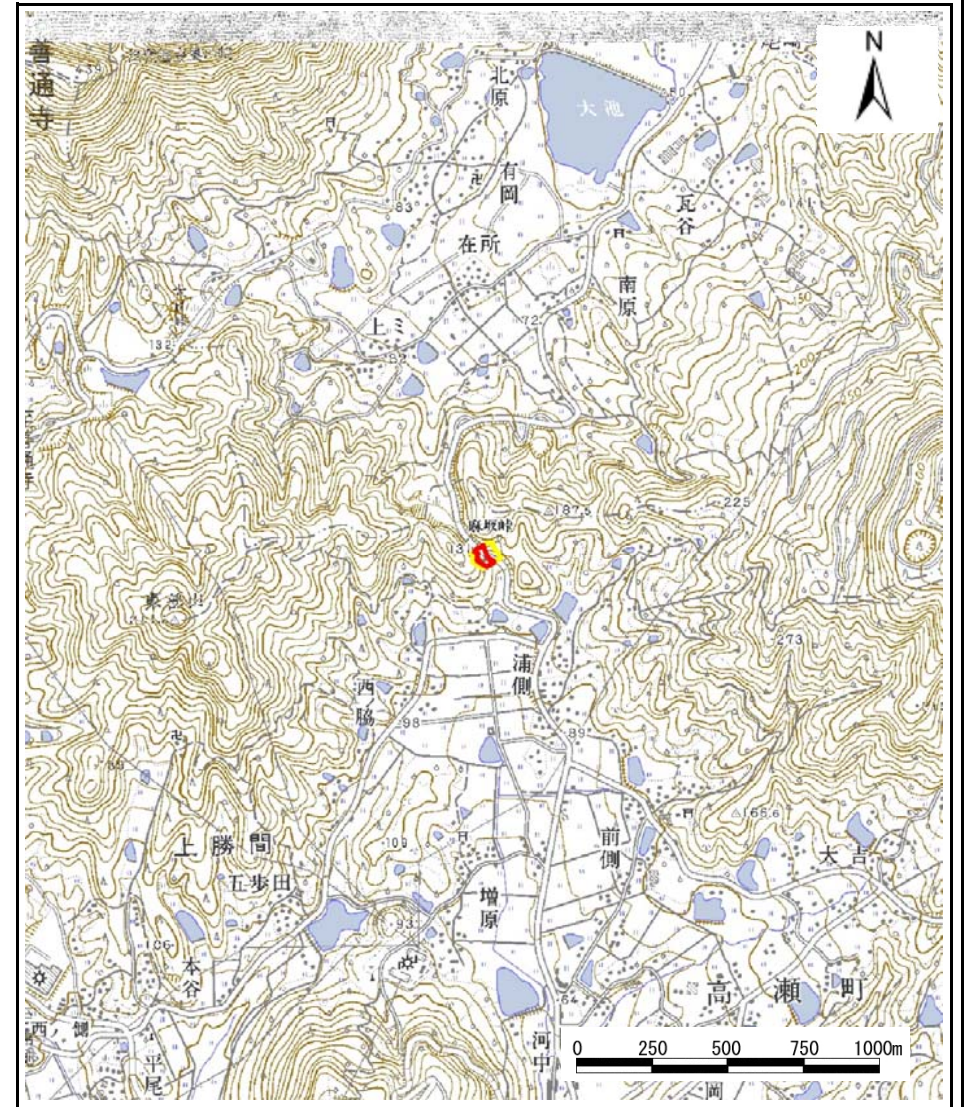


土砂災害警戒区域等の指定の公示に係る図書(その1)



(1/200,000)



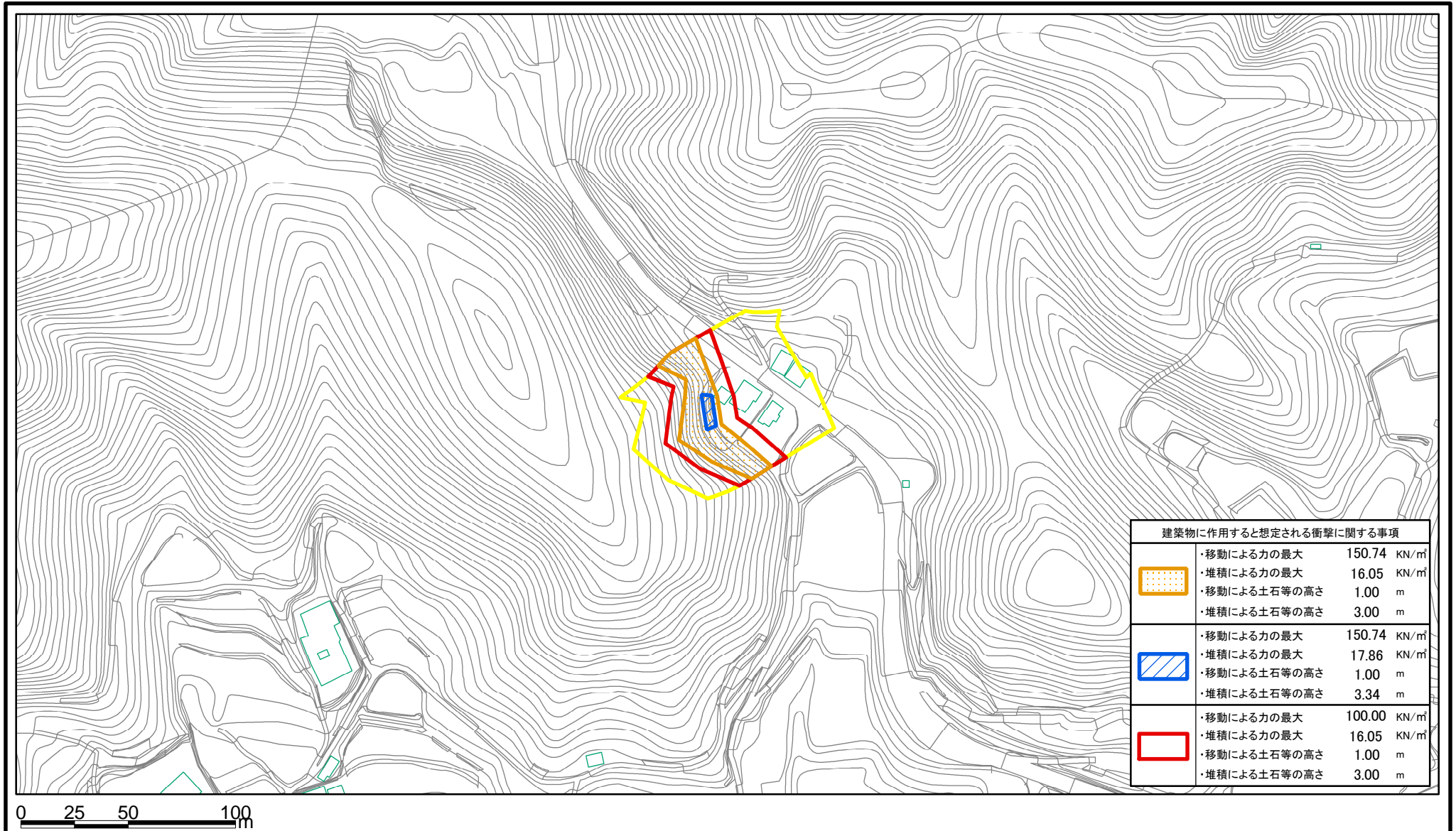
(1/25,000)




様式-1(急)
土砂災害警戒区域・土砂災害特別警戒区域位置図

自然現象の種類	急傾斜地の崩壊
区域番号	Ⅱ-2484
区域名称	西之脇(1)_1
所在地	香川県三豊市高瀬町上勝間

この地図は、国土地理院長の承認を得て、同院発行の数値地図20000(地図画像)及び数値地図25000(地図画像)を複製したものである。(承認番号 平23情複、第753号)

土砂災害警戒区域等の指定の公示に係る図書(その2)



建築物に作用すると想定される衝撃に関する事項	
	<ul style="list-style-type: none"> ・移動による力の最大 150.74 KN/m² ・堆積による力の最大 16.05 KN/m² ・移動による土石等の高さ 1.00 m ・堆積による土石等の高さ 3.00 m
	<ul style="list-style-type: none"> ・移動による力の最大 150.74 KN/m² ・堆積による力の最大 17.86 KN/m² ・移動による土石等の高さ 1.00 m ・堆積による土石等の高さ 3.34 m
	<ul style="list-style-type: none"> ・移動による力の最大 100.00 KN/m² ・堆積による力の最大 16.05 KN/m² ・移動による土石等の高さ 1.00 m ・堆積による土石等の高さ 3.00 m

様式-2(急)

土砂災害警戒区域・土砂災害特別警戒区域

区域図

土砂災害防止法施行令第二条の基準に該当する区域

土砂災害防止法施行令第三条の基準に該当する区域	<ul style="list-style-type: none"> 土石等の(移動)高さが1m以下の場合、土石等の移動による力が100kN/m²を超える区域 土石等の堆積の高さが3mを超える区域 それ以外の区域
-------------------------	--



縮尺

1:2,500

自然現象の種類

急傾斜地の崩壊

告示番号

香川県告示第48号

告示年月日

平成27年2月17日

箇所番号

II-2484

箇所名

西之脇(1)_1

所在地

香川県三豊市高瀬町上勝間