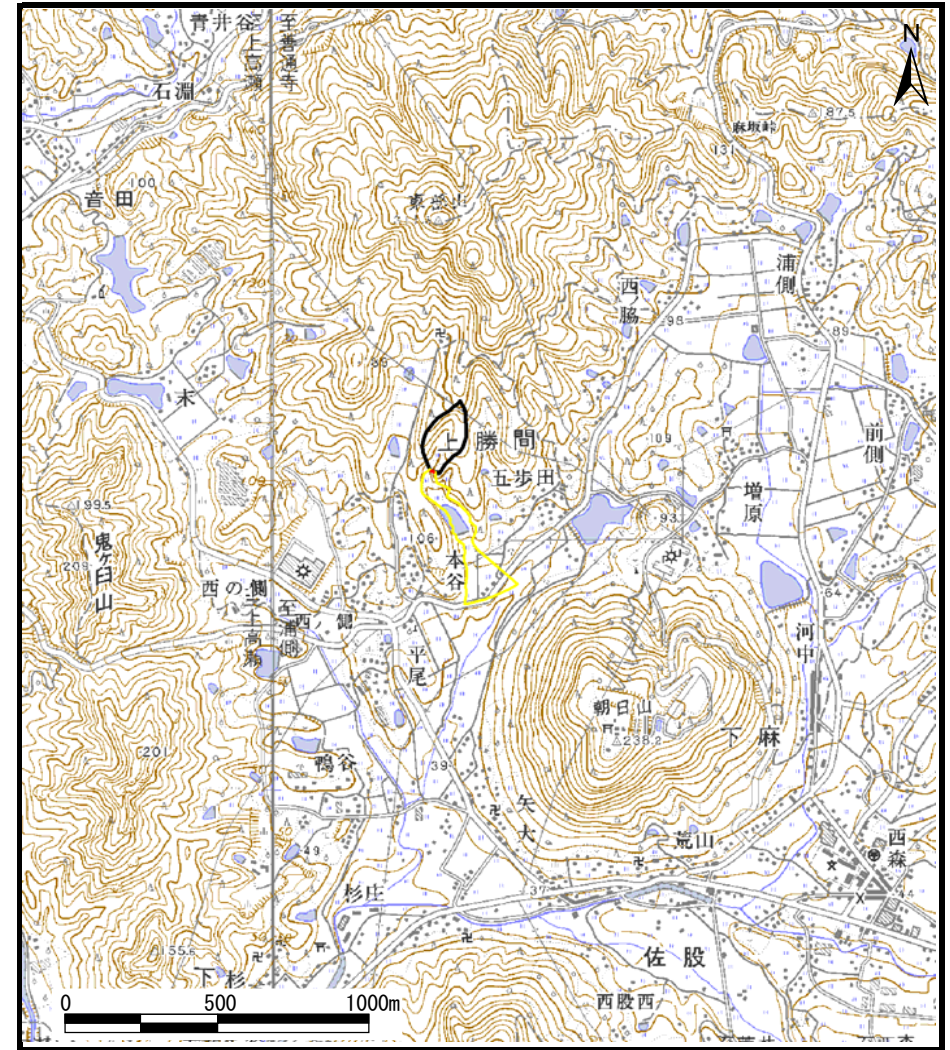


土砂災害警戒区域等の指定の公示に係る図書（その1）



(1/200,000)



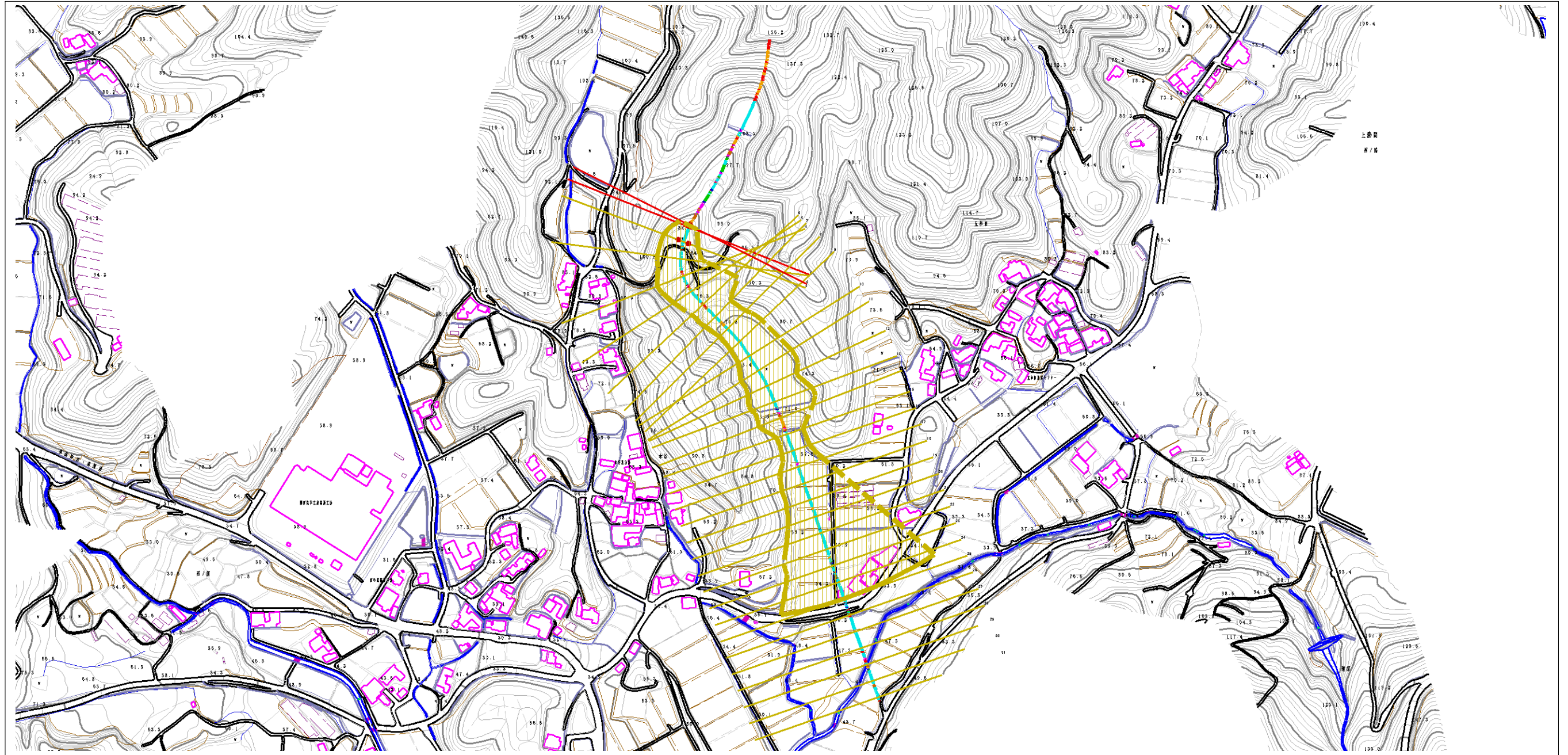
(1/25,000)

様式-1 (土)
土砂災害警戒区域・土砂災害特別警戒区域 位置図

自然現象の種類	土石流
溪流番号	35-31-II
溪流名	増保池川
所在地	三豊市高瀬町上勝間

この地図は、国土地理院長の承認を得て、同院発行の数値地図20000（地図画像）及び数値地図25000（地図画像）を複製したものである。（承認番号 平23情複、第753号）

土砂災害警戒区域等の指定の公示に係る図書 (その2)



0 1 2 3 x 100m

様式-2 (土)

土砂災害警戒区域・土砂災害特別警戒区域
区域図

土砂災害防止法施行令第二条の基準に該当する区域
(土砂災害警戒区域)

土砂災害防止法施行令第三条の基準に該当する区域
(土砂災害特別警戒区域)

それ以外の区域



N



縮尺

1:5,000

自然現象
の種類

告示番号

告示年月日

土石流

香川県告示第48号

平成27年2月17日

溪流番号

35-31-II

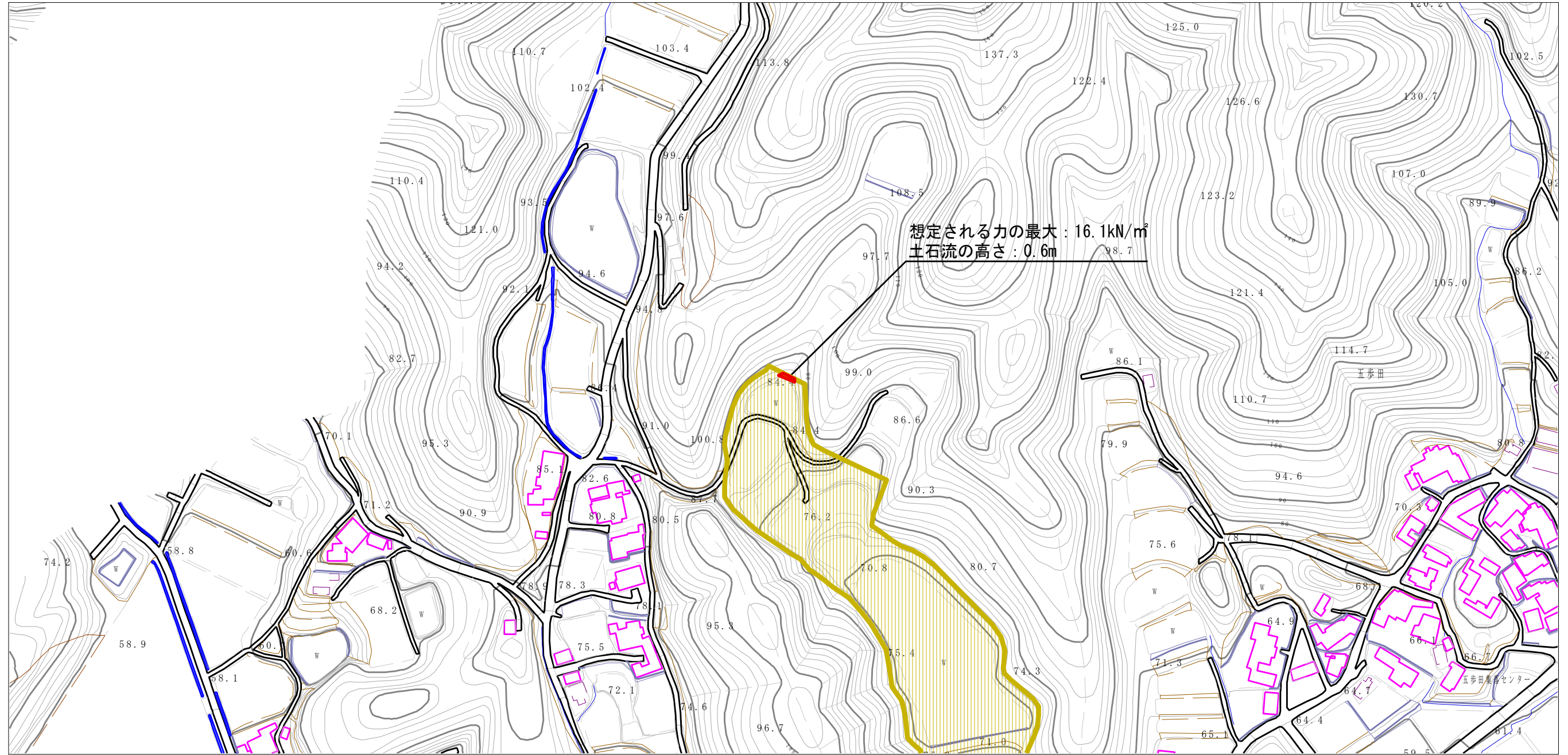
溪流名

増保池川

所在地

三豊市高瀬町上勝間

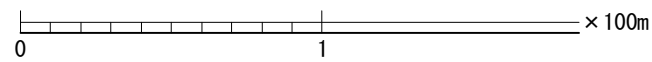
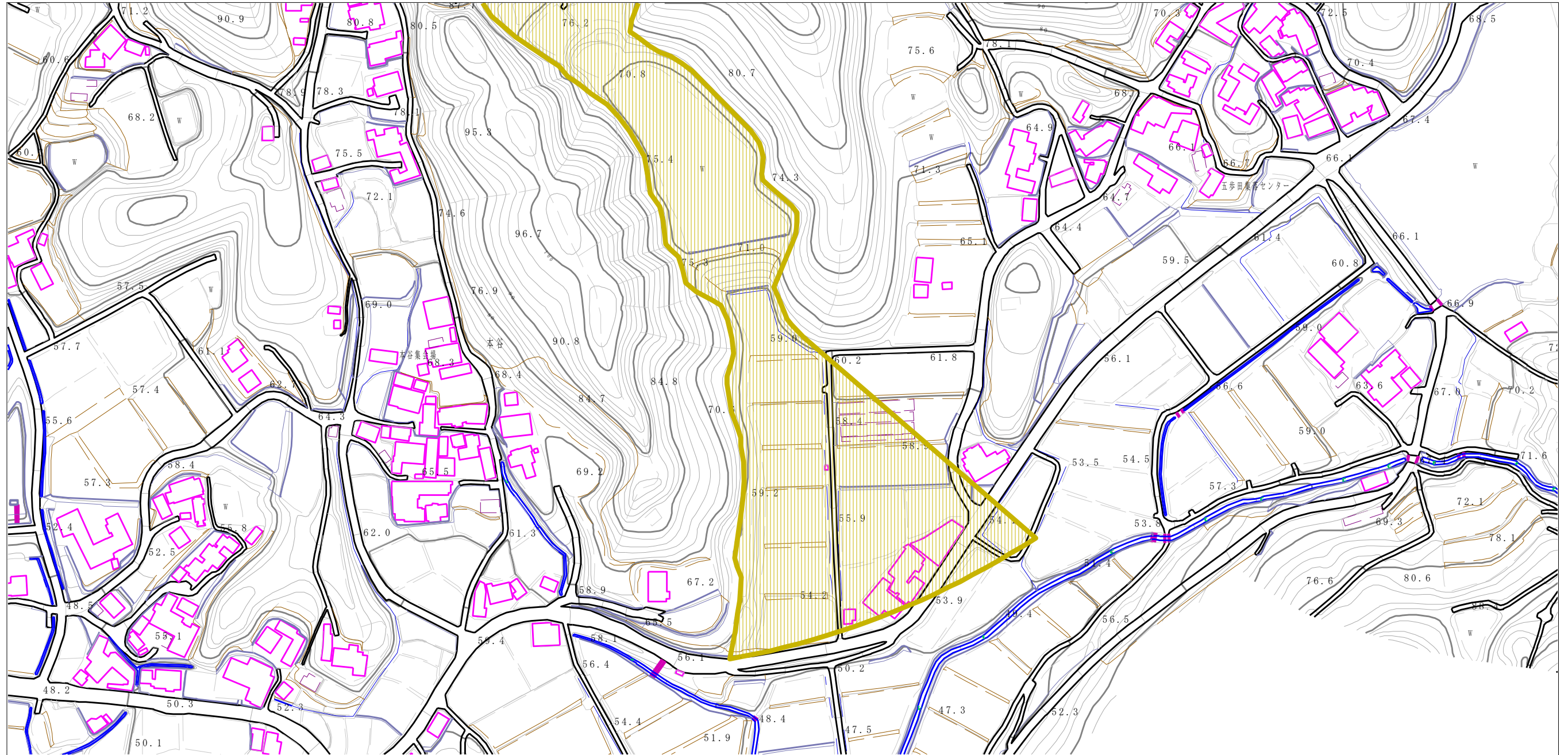
土砂災害警戒区域等の指定の公示に係る図書（その2）



0 1 ×100m

様式-2 (土) 土砂災害警戒区域・土砂災害特別警戒区域 区域図	土砂災害防止法施行令第二条の基準に該当する区域 (土砂災害警戒区域)		N 縮尺 1:2,500	自然現象の種類 土石流	溪流番号 35-31-II
	土砂災害防止法施行令第三条の基準に該当する区域 (土砂災害特別警戒区域)			告示番号 香川県告示第48号	溪流名 増保池川
	それ以外の区域			告示年月日 平成27年2月17日	所在地 三豊市高瀬町上勝間

土砂災害警戒区域等の指定の公示に係る図書（その2）



様式-2 (土) 土砂災害警戒区域・土砂災害特別警戒区域 区域図	土砂災害防止法施行令第二条の基準に該当する区域 (土砂災害警戒区域)		N 縮尺 1:2,500	自然現象の種類	土石流	溪流番号	35-31-II
	土砂災害防止法施行令第三条の基準に該当する区域 (土砂災害特別警戒区域)			告示番号	香川県告示第48号	溪流名	増保池川
	それ以外の区域			告示年月日	平成27年2月17日	所在地	三豊市高瀬町上勝間