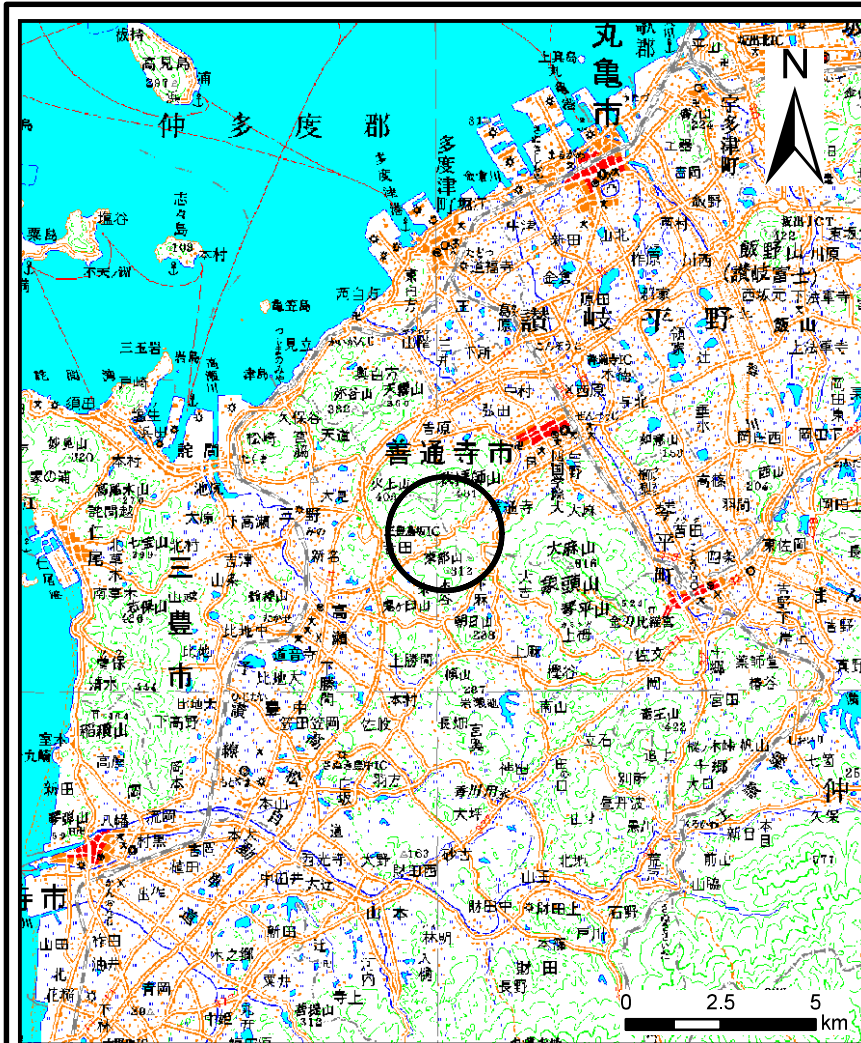
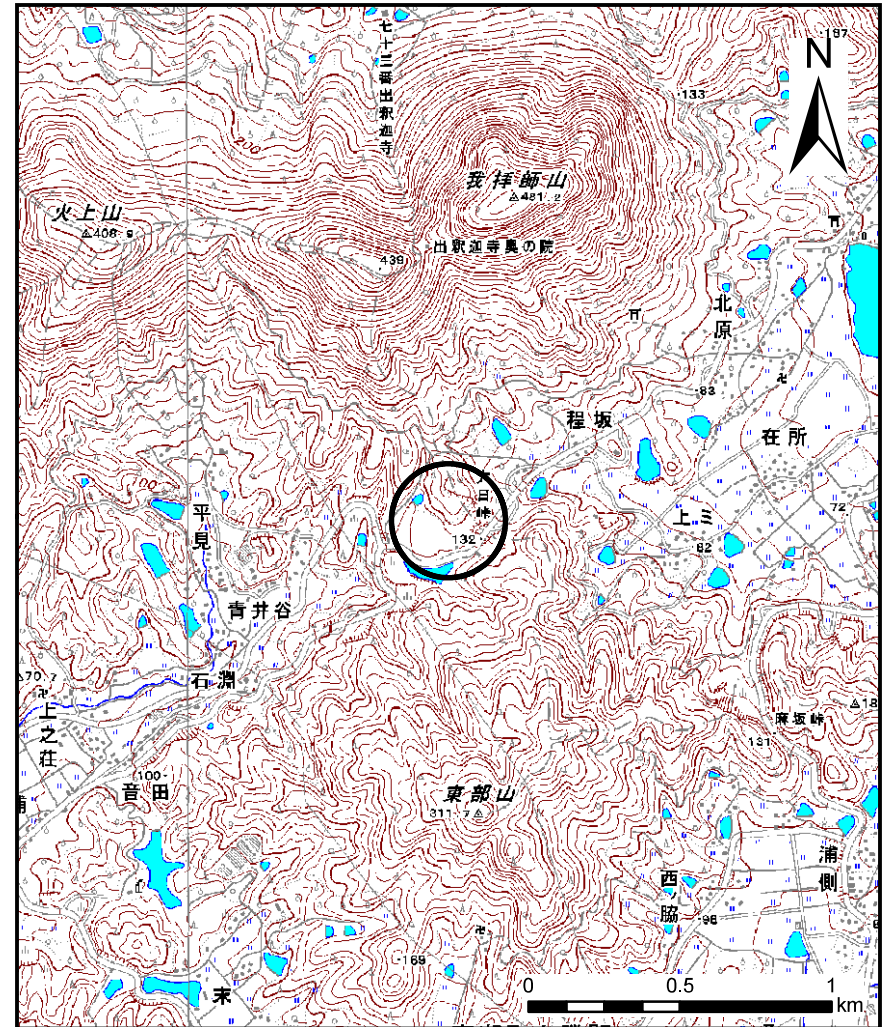


土砂災害警戒区域等の指定の公示に係る図書(その1)



(1/200,000)



(1/25,000)

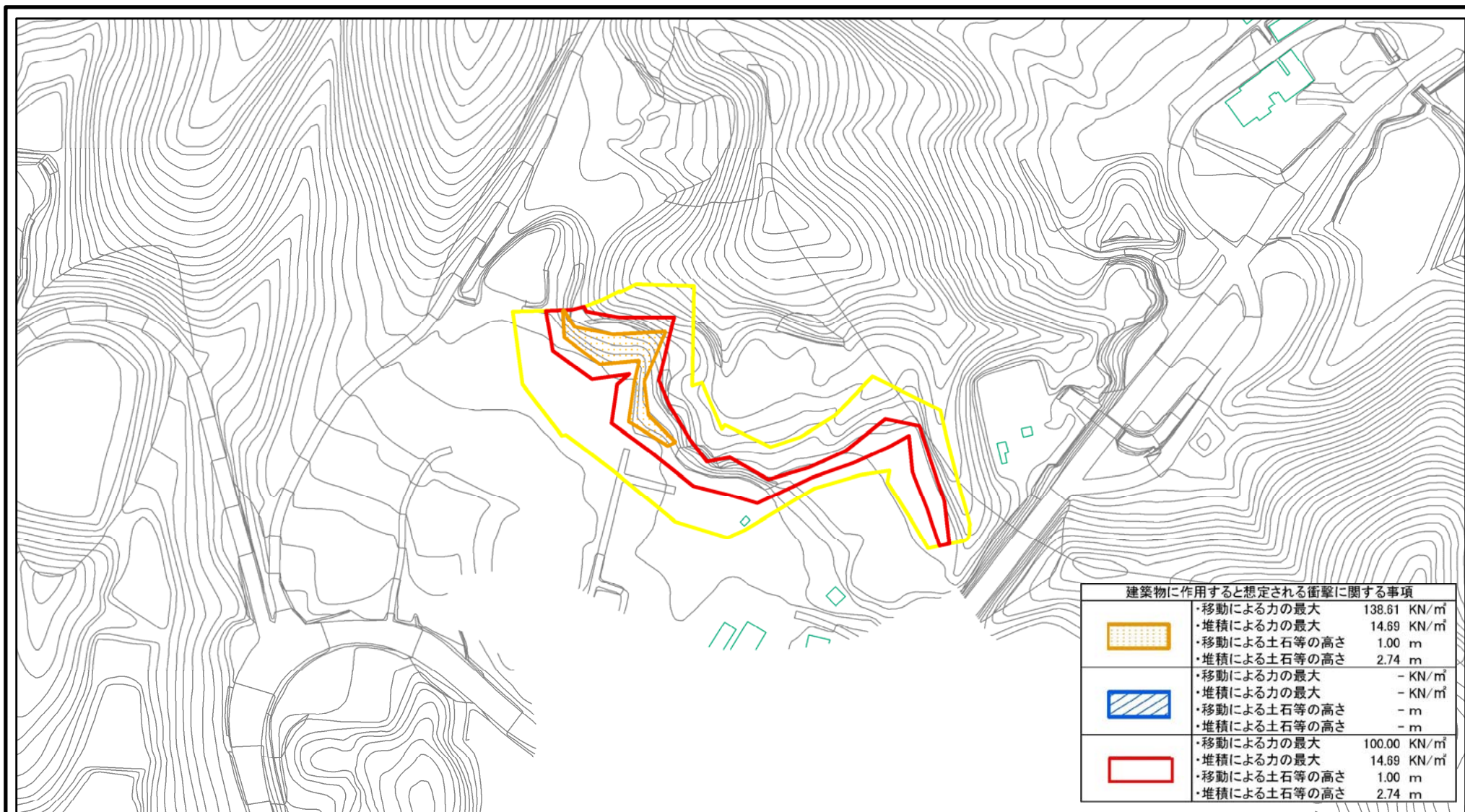
様式-1(急)

土砂災害警戒区域・土砂災害特別警戒区域
位置図

自然現象の種類	急傾斜地の崩壊
箇所番号	Ⅲ-913
箇所名	火上(1)
所在地	三豊市高瀬町上高瀬

この地図は、国土地理院長の承認を得て、同院発行の数値地図200000(地図画像)及び数値地図25000(地図画像)を複製したものである。(承認番号 平21業複、第50号)

土砂災害警戒区域等の指定の公示に係る図書(その2)



建築物に作用すると想定される衝撃に関する事項		
	<ul style="list-style-type: none"> ・移動による力の最大 ・堆積による力の最大 ・移動による土石等の高さ ・堆積による土石等の高さ 	<ul style="list-style-type: none"> 138.61 KN/m² 14.69 KN/m² 1.00 m 2.74 m
	<ul style="list-style-type: none"> ・移動による力の最大 ・堆積による力の最大 ・移動による土石等の高さ ・堆積による土石等の高さ 	<ul style="list-style-type: none"> - KN/m² - KN/m² - m - m
	<ul style="list-style-type: none"> ・移動による力の最大 ・堆積による力の最大 ・移動による土石等の高さ ・堆積による土石等の高さ 	<ul style="list-style-type: none"> 100.00 KN/m² 14.69 KN/m² 1.00 m 2.74 m

0 25 50 100
m

様式-2(急)
土砂災害警戒区域・土砂災害特別警戒区域
区域図

土砂災害防止法施行令第二条の基準に該当する区域		N 縮尺 1:2,500
土砂災害防止法施行令第三条の基準に該当する区域		
土砂等の堆積の高さが3mを超える区域		
それ以外の区域		

自然現象の種類	急傾斜地の崩壊	箇所番号	Ⅲ-913
告示番号	香川県告示第48号	箇所名	火上(1)
告示年月日	平成27年2月17日	所在地	三豊市高瀬町上高瀬