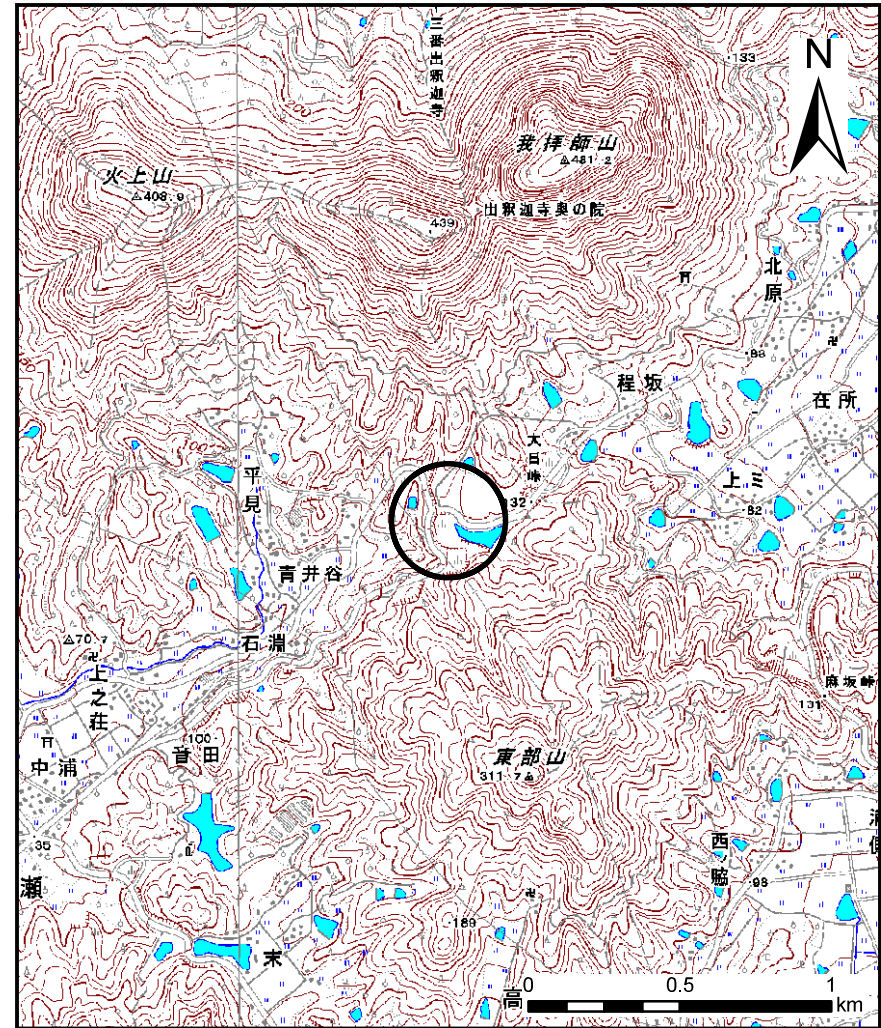
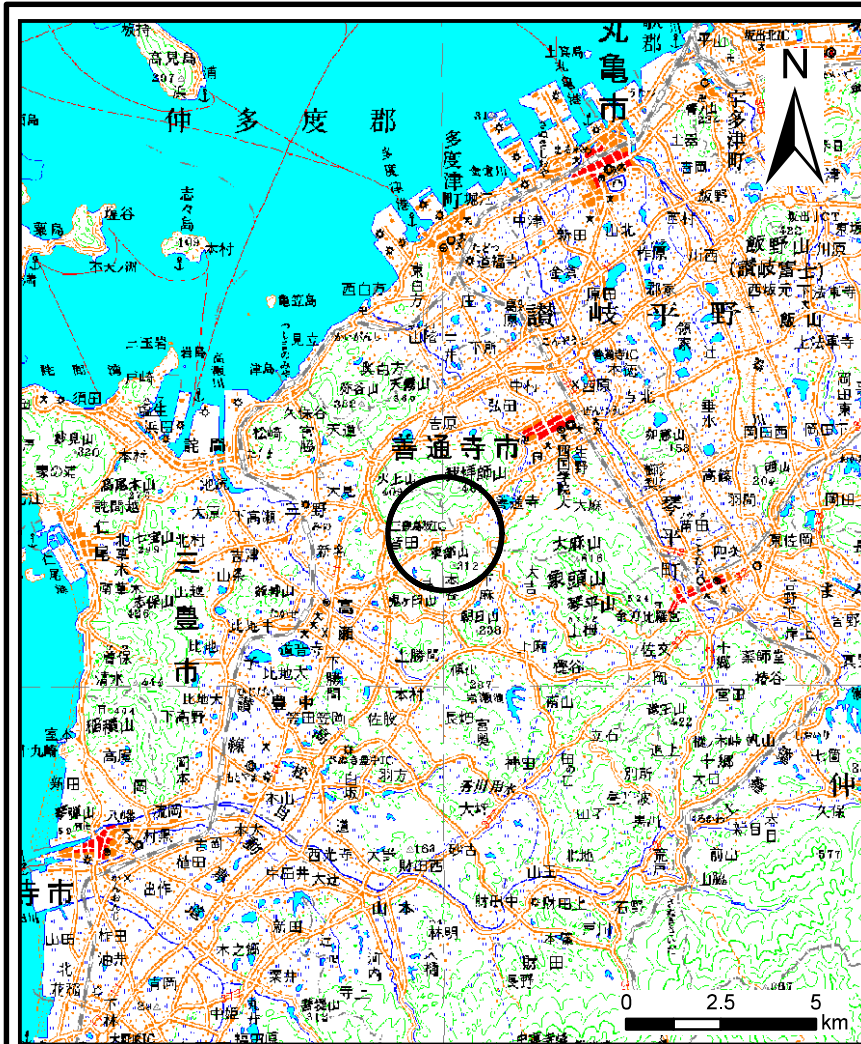


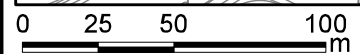
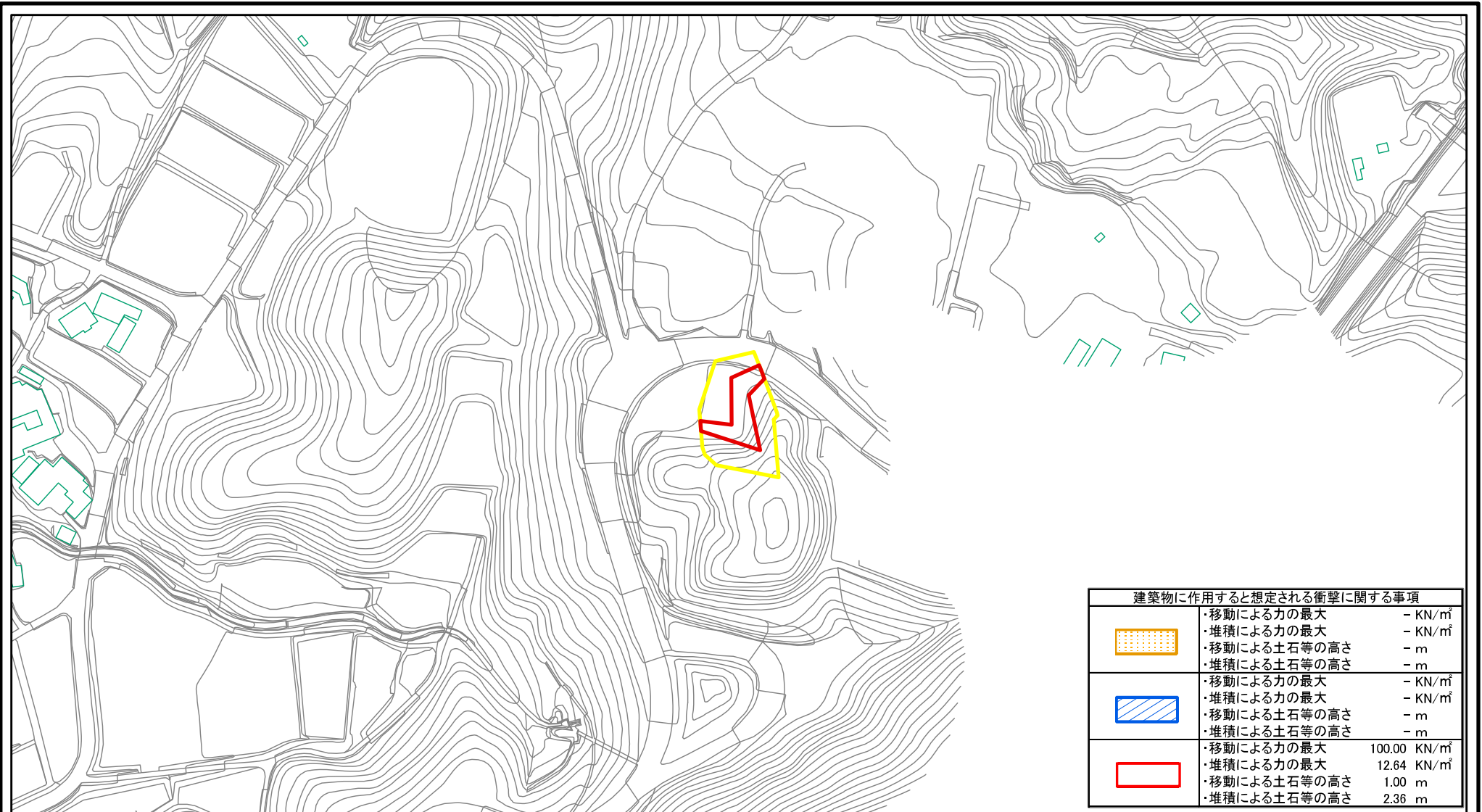
# 土砂災害警戒区域等の指定の公示に係る図書(その1)







様式-1(急) 土砂災害警戒区域・土砂災害特別警戒区域 位置図	自然現象の種類	急傾斜地の崩壊
	箇所番号	Ⅲ-914
	箇所名	大日上
	所在地	三豊市高瀬町上高瀬

この地図は、国土地理院長の承認を得て、同院発行の数値地図20000(地図画像)及び数値地図25000(地図画像)を複製したものである。(承認番号 平21業複、第50号)

# 土砂災害警戒区域等の指定の公示に係る図書(その2)



<b>様式-2(急)</b> 土砂災害警戒区域・土砂災害特別警戒区域 区域図	土砂災害防止法施行令第二条の基準に該当する区域		N ↑	自然現象の種類	急傾斜地の崩壊	箇所番号	Ⅲ-914	
	土砂災害防止法施行令第三条の基準に該当する区域			縮尺	告示番号	香川県告示第48号	箇所名	大日上
	土砂等の(移動)高さが1m以下の場合、土砂等の移動による力が100kN/mを超える区域		1:2,500	告示年月日	平成27年2月17日	所在地	三豊市高瀬町上高瀬	
	土砂等の堆積の高さが3mを超える区域							
それ以外の区域	