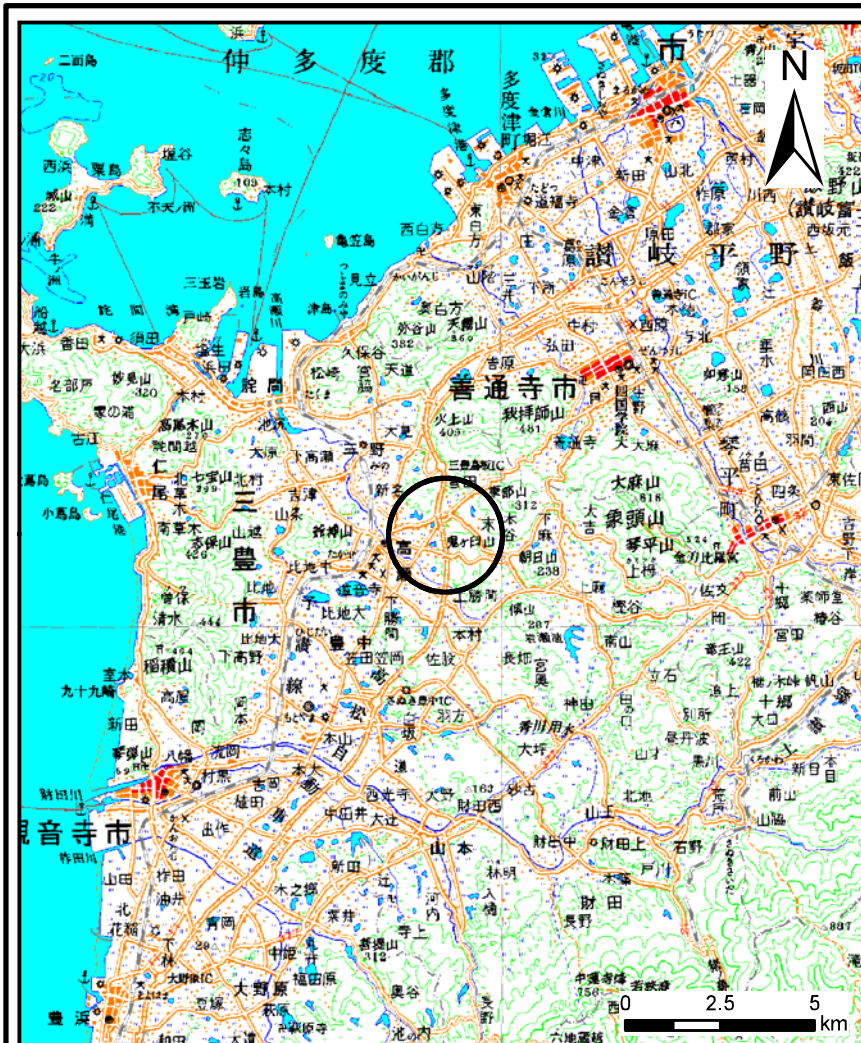
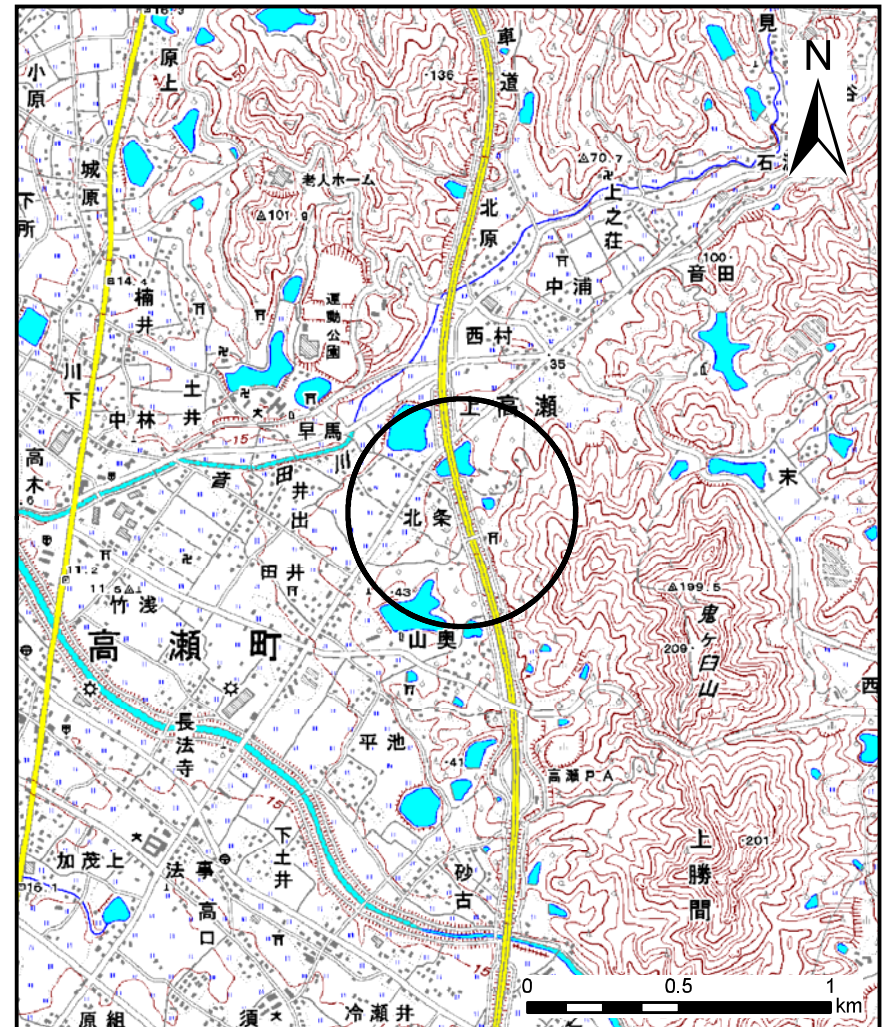


土砂災害警戒区域等の指定の公示に係る図書(その1)



(1/200,000)



(1/25,000)

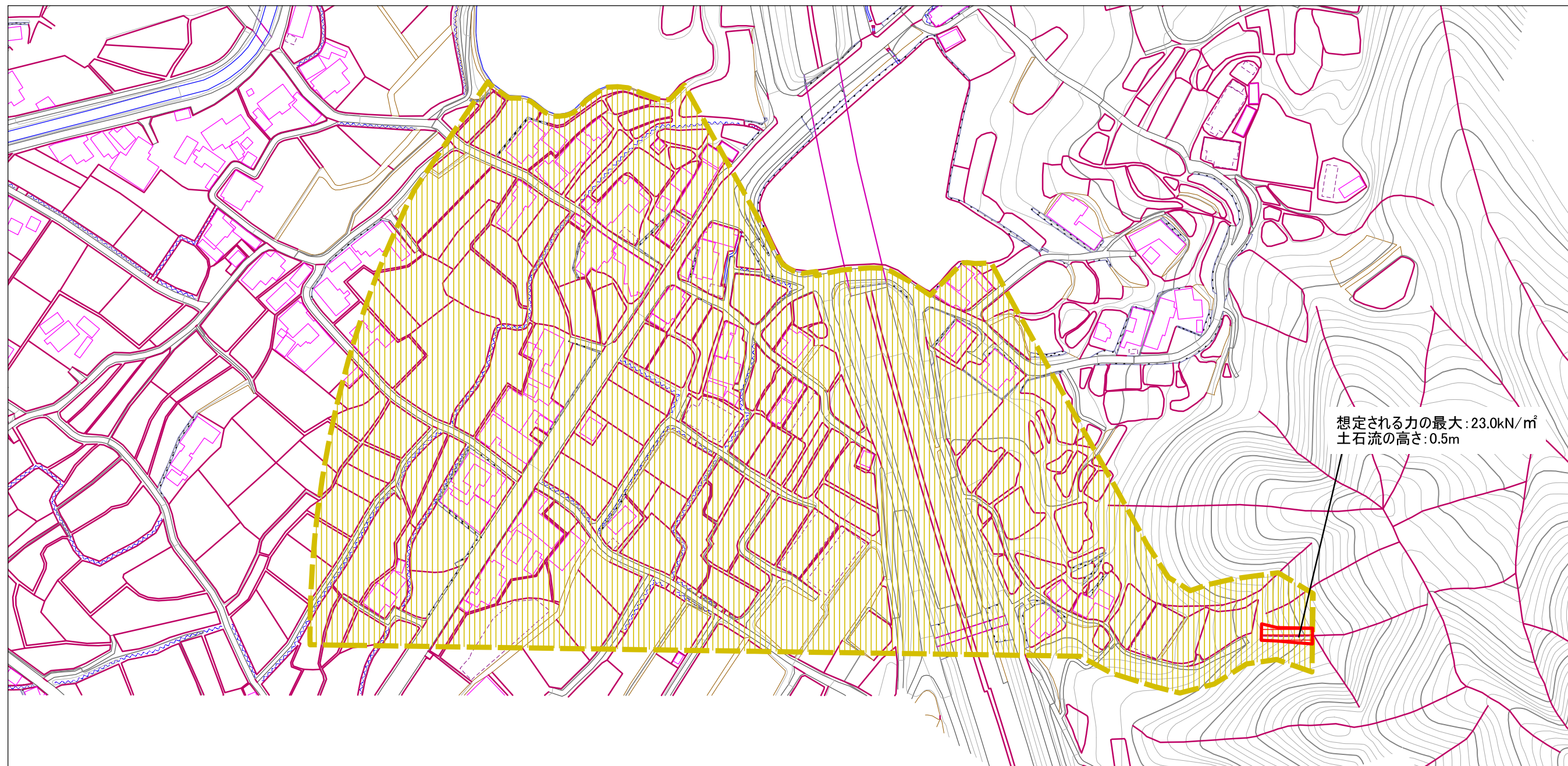
様式-1(土)

土砂災害警戒区域・土砂災害特別警戒区域
位置図

自然現象の種類	土石流
溪流番号	35-18-II
溪流名	北原谷川
所在地	三豊市高瀬町上高瀬

この地図は、国土地理院長の承認を得て、同院発行の数値地図200000(地図画像)及び数値地図25000(地図画像)を複製したものである。(承認番号 平21業複、第50号)

土砂災害警戒区域等の指定の公示に係る図書(その2)

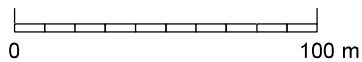
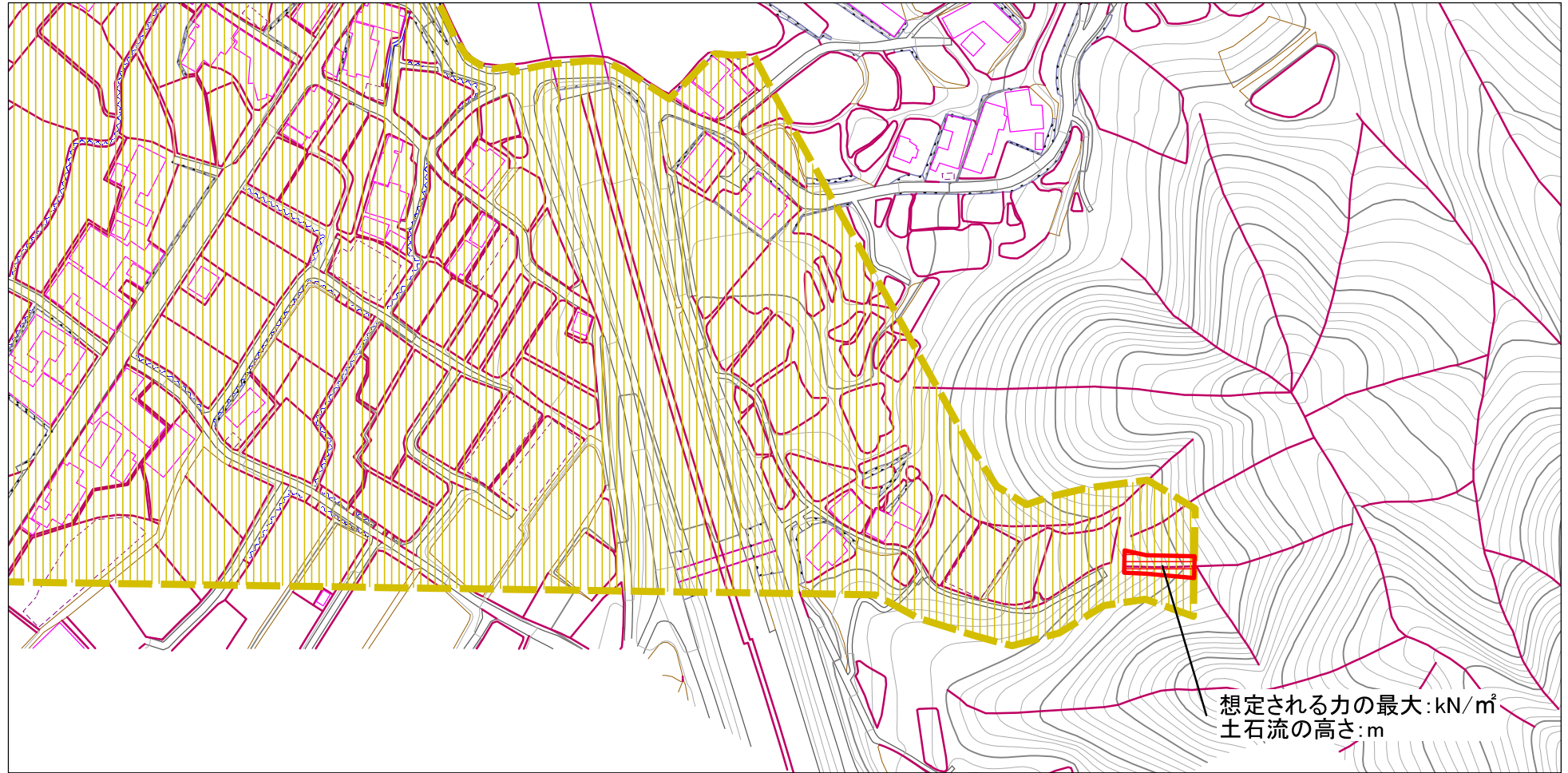


想定される力の最大: 23.0kN/m²
土石流の高さ: 0.5m



様式-2(土) 土砂災害警戒区域・土砂災害特別警戒区域 区域図(全体図)	土砂災害防止法施行令第2条の基準に該当する区域		N 縮尺 1:2,500	自然現象の種類	土石流	溪流番号	35-18-II
	土砂災害防止法施行令第3条の基準に該当する区域			告示番号	香川県告示第48号	溪流名	北原谷川
	その他の区域			告示年月日	平成27年2月17日	所在地	三豊市高瀬町上高瀬

土砂災害警戒区域等の指定の公示に係る図書(その2)



様式-2(土)

土砂災害警戒区域・土砂災害特別警戒区域
区域図

土砂災害防止法施行令第二条の基準に該当する区域



自然現象
の種類

土石流

溪流番号

35-18-II

土砂災害防止
法施行令第三
条の基準に該
当する区域

土石流の高さが1mを超える場合、土石等の
移動による力が50kN/m²を超える区域



縮尺

告示番号

香川県告示第48号

溪流名

北原谷川

土石流の高さが1mを超える場合、土石等の
移動による力が50kN/m²を超えない区域



1:2,500

告示年月日

平成27年2月17日

所在地

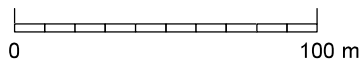
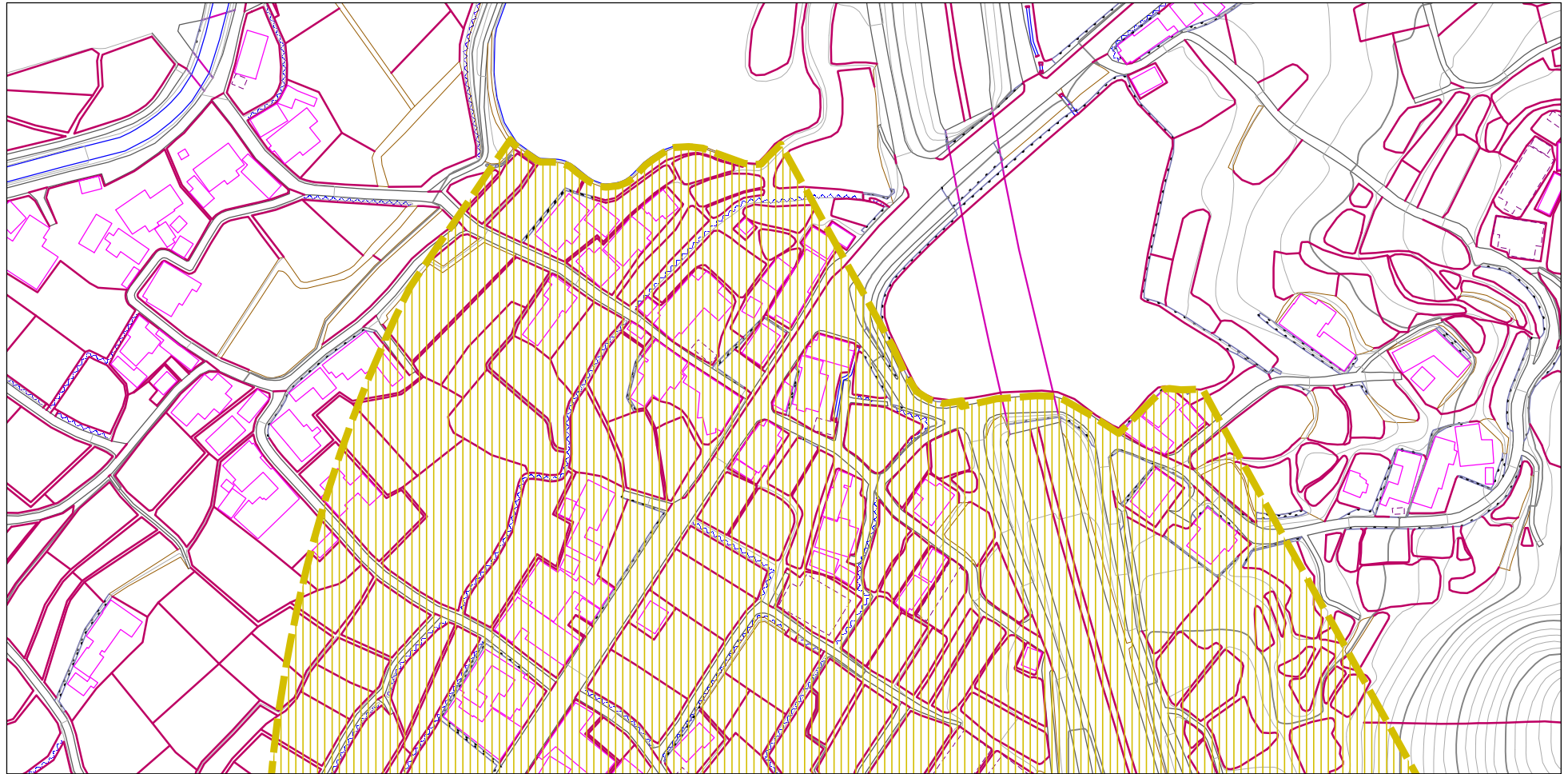
三豊市高瀬町上高瀬

その他の区域



想定される力の最大:kN/m²
土石流の高さ:m

土砂災害警戒区域等の指定の公示に係る図書(その2)



様式-2(土)

土砂災害警戒区域・土砂災害特別警戒区域
区域図

土砂災害防止法施行令第二条の基準に該当する区域



自然現象
の種類

土石流

溪流番号

35-18-II

土砂災害防止
法施行令第三
条の基準に該
当する区域

土石流の高さが1mを超える場合、土石等の
移動による力が50kN/mを超える区域



縮尺

告示番号

香川県告示第48号

溪流名

北原谷川

土石流の高さが1mを超える場合、土石等の
移動による力が50kN/mを超えない区域



1:2,500

告示年月日

平成27年2月17日

所在地

三豊市高瀬町上高瀬

その他の区域

