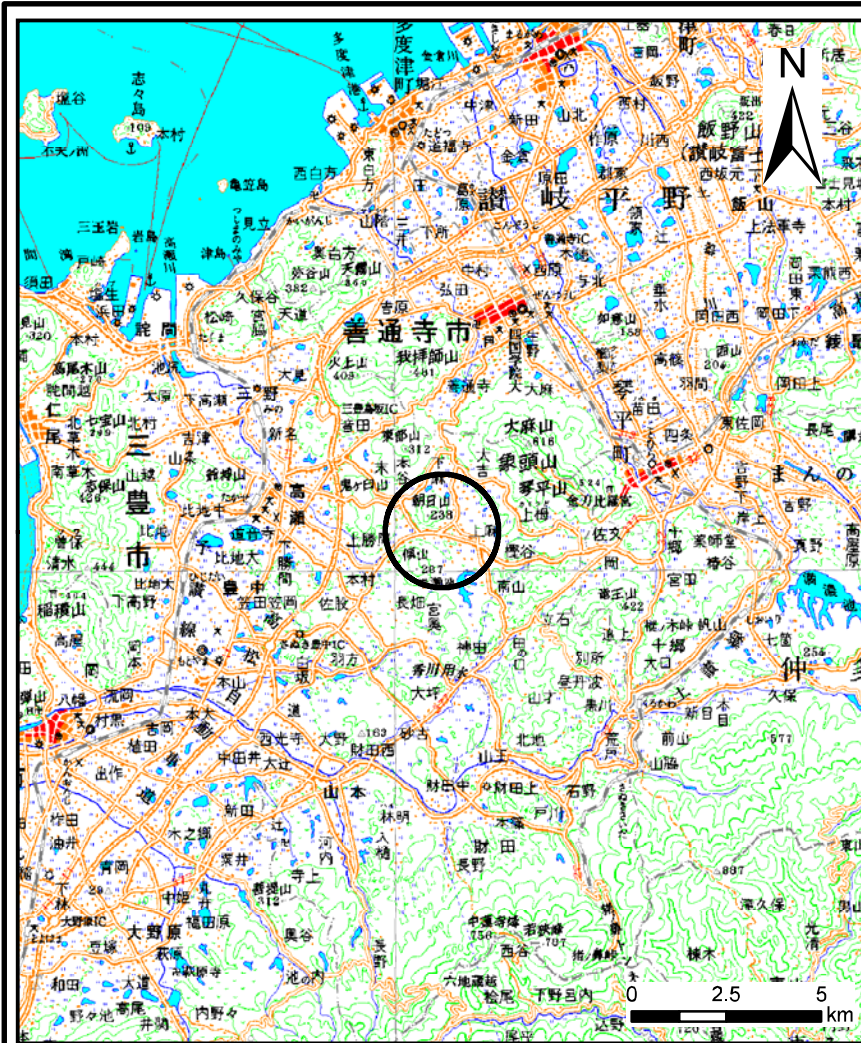
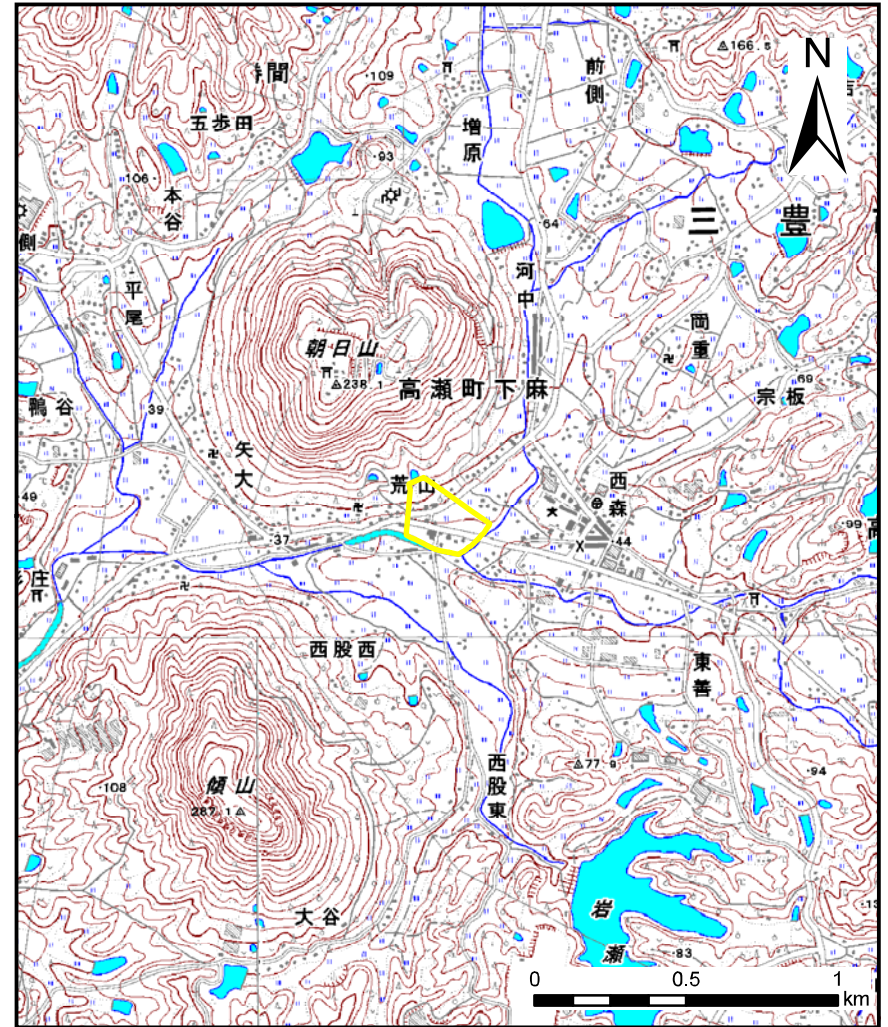


土砂災害警戒区域の指定の公示に係る図書(その1)



(1/200,000)

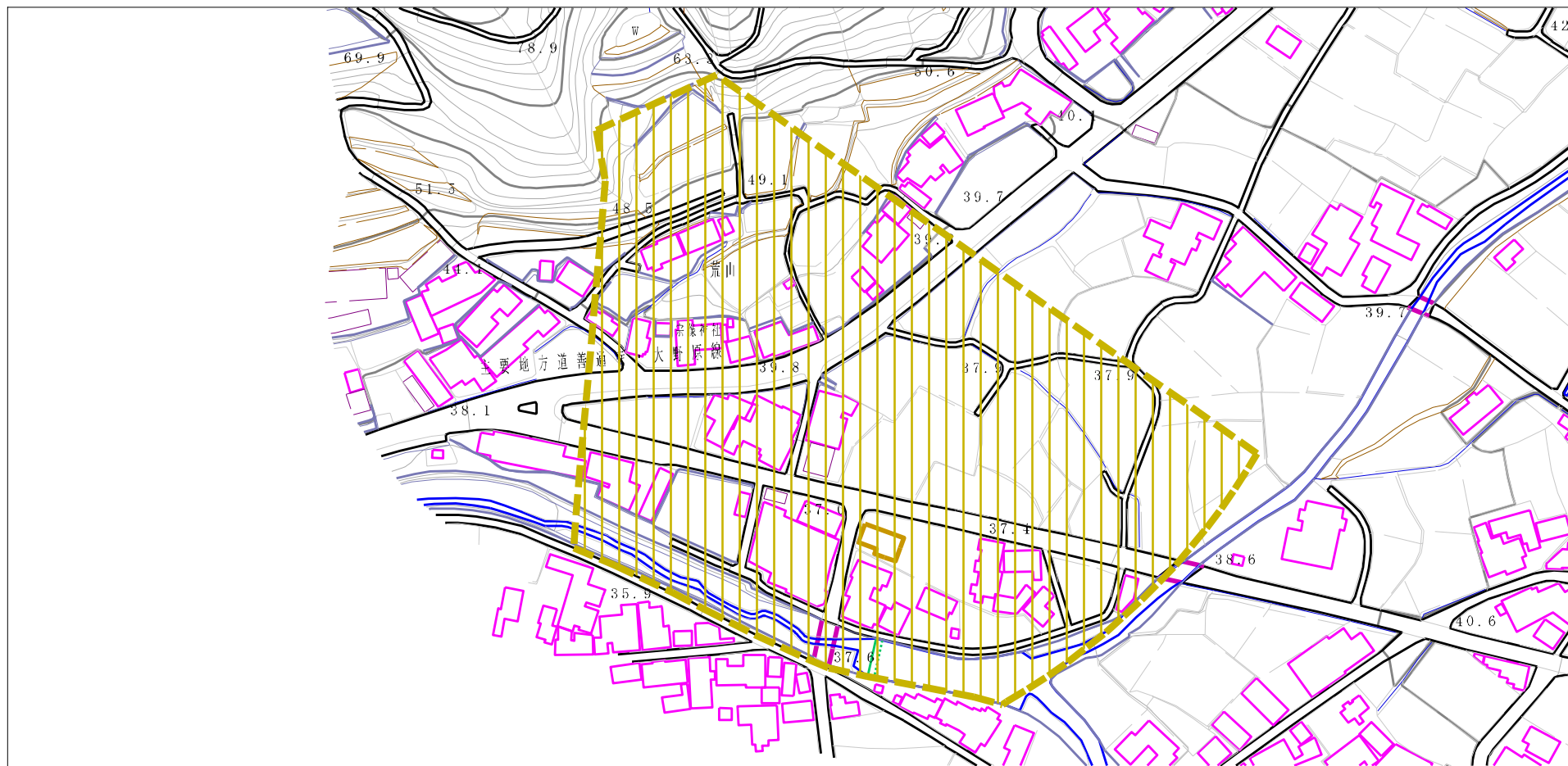


(1/25,000)

様式-1(土) 土砂災害警戒区域 位置図	自然現象の種類	土石流
	溪流番号	35-11- I
	溪流名	荒山川
	所在地	三豊市高瀬町下麻

この地図は、国土地理院長の承認を得て、同院発行の数値地図20000(地図画像)及び数値地図25000(地図画像)を複製したものである。(承認番号 平24情複、第421号)

土砂災害警戒区域の指定の公示に係る図書（その2）



様式-2 (土)
土砂災害警戒区域 区域図

土砂災害防止法施行令第2条の基準に該当する区域



縮尺
1:2,500

自然現象の種類	土石流	溪流番号	35-11-I
告示番号	香川県告示第48号	溪流名	荒山川
告示年月日	平成27年2月17日	所在地	三豊市高瀬町下麻