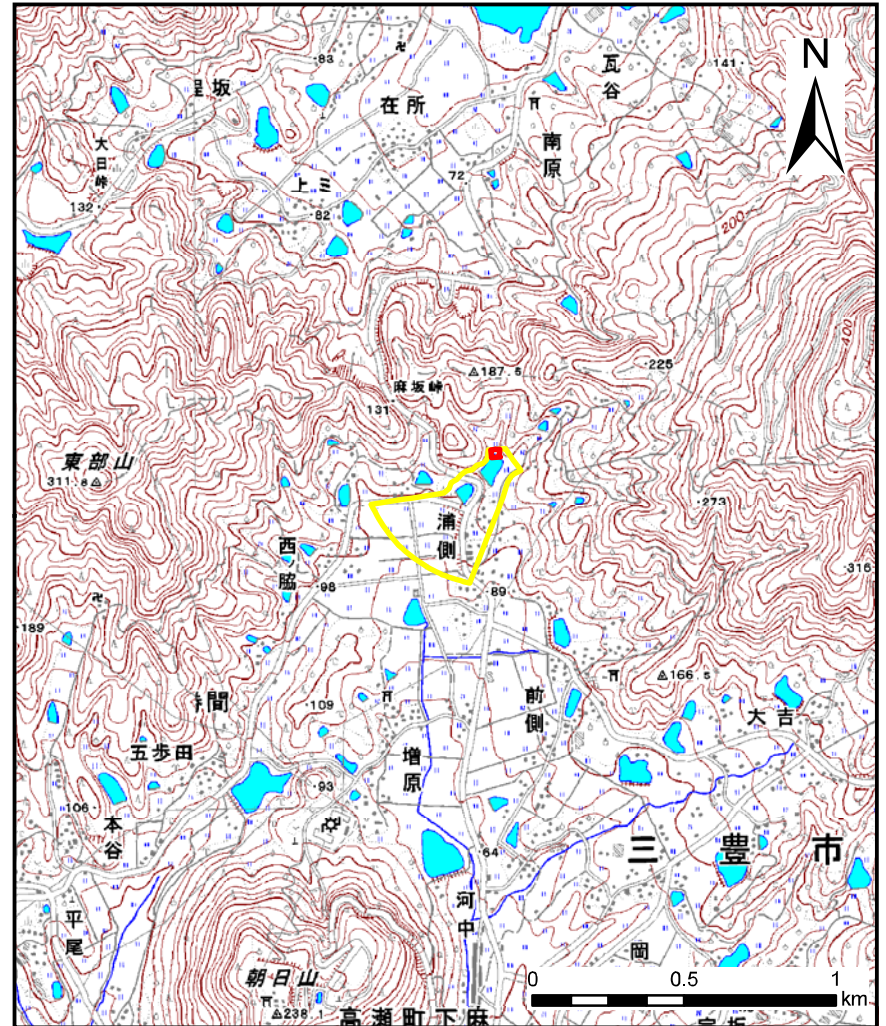
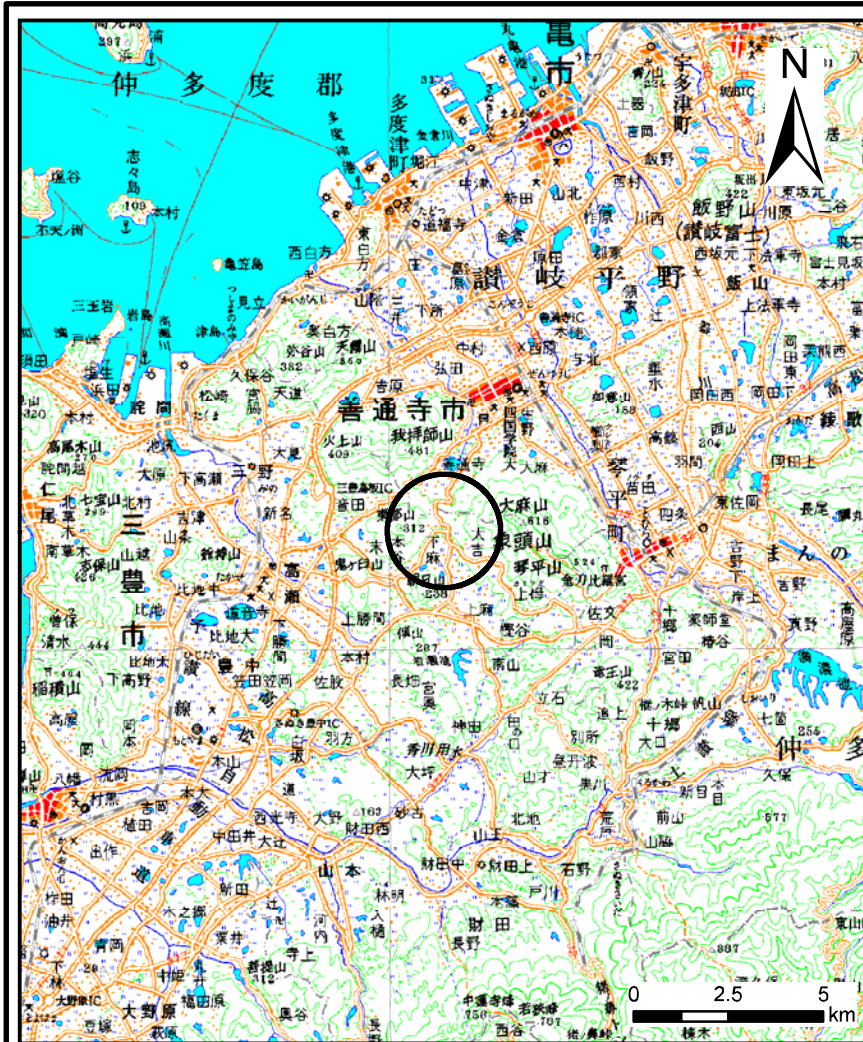


# 土砂災害警戒区域の指定の公示に係る図書(その1)

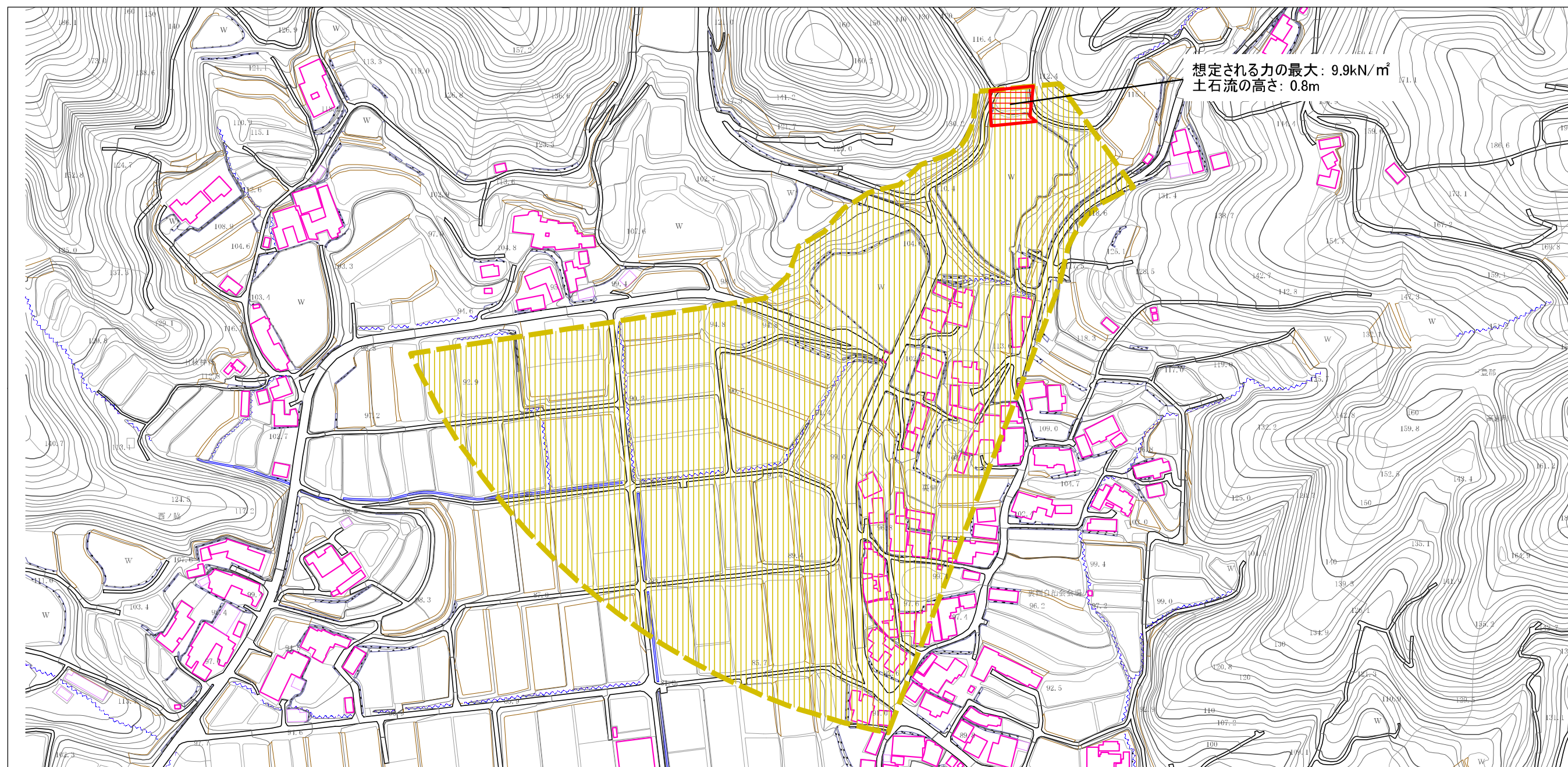


様式-1(土) 土砂災害警戒区域・土砂災害特別警戒区域 位置図	自然現象の種類	土石流
	溪流番号	35-39-II
	溪流名	麻坂川
	所在地	三豊市高瀬町下麻

この地図は、国土地理院長の承認を得て、同院発行の数値地図20000(地図画像)及び数値地図25000(地図画像)を複製したものである。(承認番号 平24情複、第421号)



# 土砂災害警戒区域等の指定の公示に係る図書(その2)



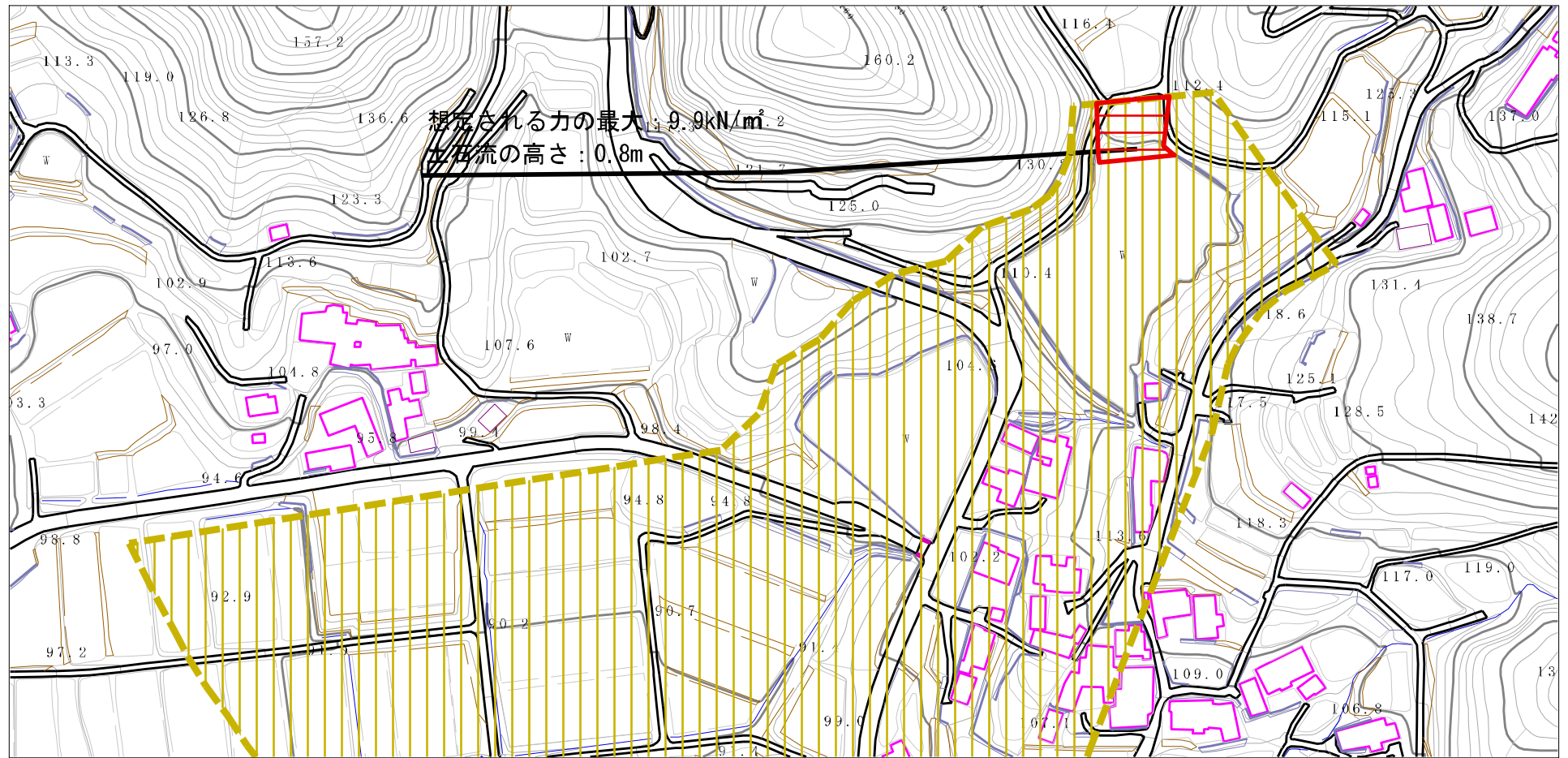
想定される力の最大: 9.9kN/m<sup>2</sup>  
土石流の高さ: 0.8m



様式-2(土) 土砂災害警戒区域・土砂災害特別警戒区域 区域図(全体図)	土砂災害防止法施行令第2条の基準に該当する区域		N  縮尺 1:3,000	自然現象の種類	土石流	溪流番号	35-39-II	
	土砂災害防止法施行令第3条の基準に該当する区域	土石流の高さが1mを超える場合、土石等の移動による力が50kN/m <sup>2</sup> を超える区域 土石流の高さが1mを超える場合、土石等の移動による力が50kN/m <sup>2</sup> を超えない区域			告示番号	香川県告示第48号	溪流名	麻坂川
	その他の区域				告示年月日	平成27年2月17日	所在地	三豊市高瀬町下麻



# 土砂災害警戒区域等の指定の公示に係る図書（その2）



様式-2 (土)

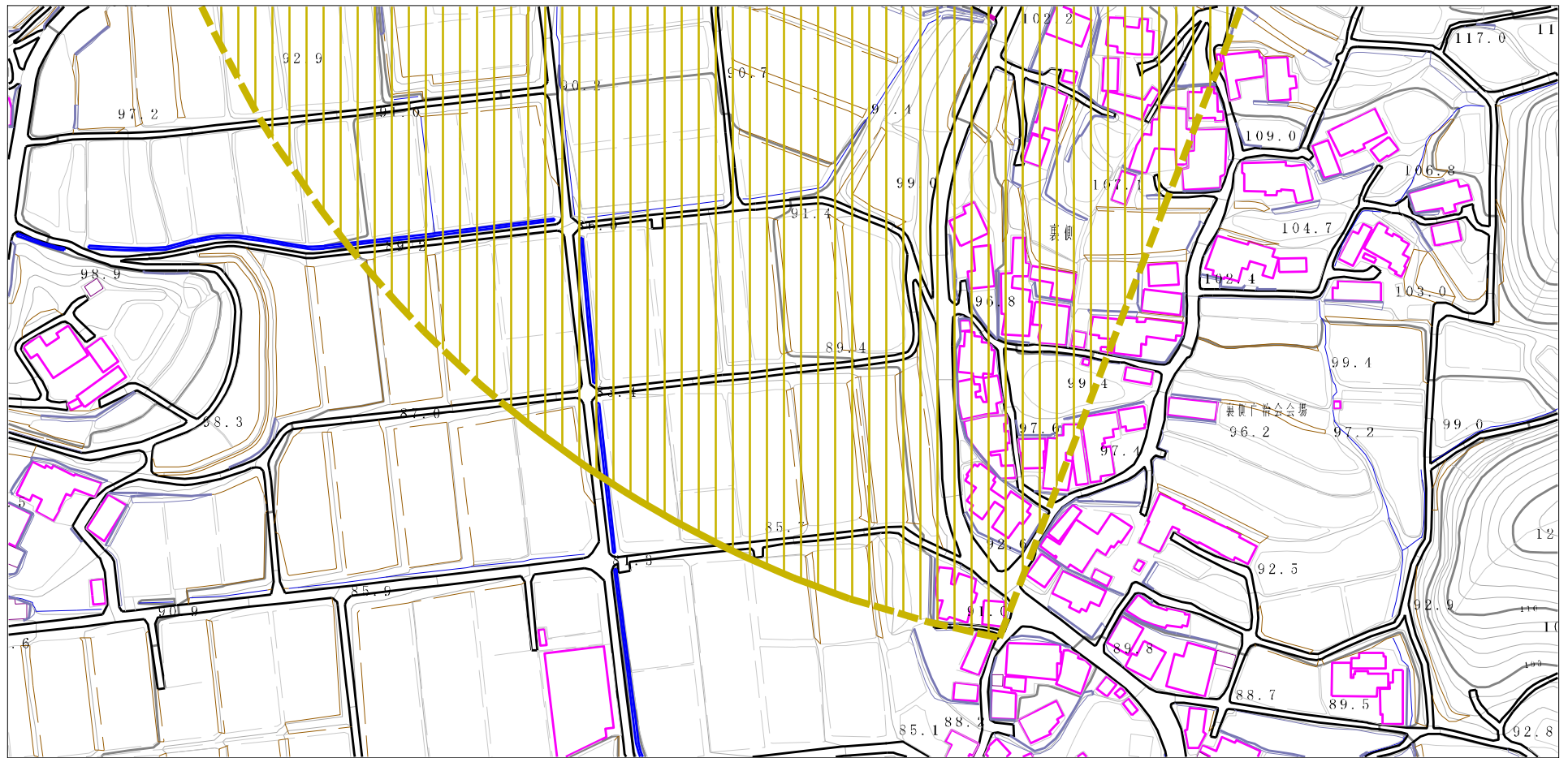
土砂災害警戒区域・土砂災害特別警戒区域図

土砂災害防止法施行令第2条の基準に該当する区域	
土砂災害防止法施行令第3条の基準に該当する区域	
それ以外の区域	

N  
縮尺  
1:2,500

自然現象の種類	土石流	溪流番号	35-39-II
告示番号	香川県告示第48号	溪流名	麻坂川
告示年月日	平成27年2月17日	所在地	三豊市高瀬町下麻

# 土砂災害警戒区域等の指定の公示に係る図書（その2）



様式-2 (土)

土砂災害警戒区域・土砂災害特別警戒区域図

土砂災害防止法施行令第二条の基準に該当する区域

土砂災害防止法施行令第三条の基準に該当する区域

土石流の高さが1mを超える場合、土石等の移動による力が50kN/mを超える区域

土石流の高さが1mを超える場合、土石等の移動による力が50kN/m以下の区域

それ以外の区域



縮尺  
1:2,500

自然現象の種類

告示番号

告示年月日

土石流

香川県告示第48号

平成27年2月17日

溪流番号 35-39-II

溪流名 麻坂川

所在地 三豊市高瀬町下麻