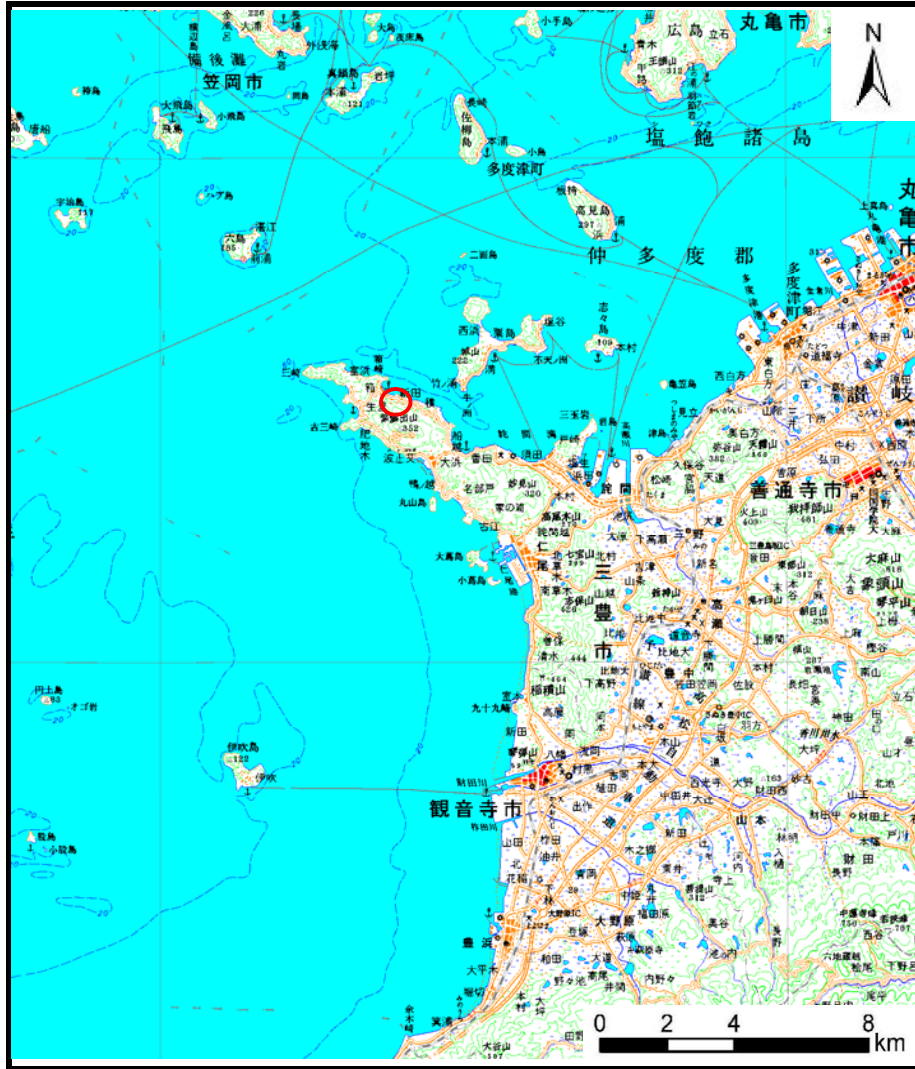
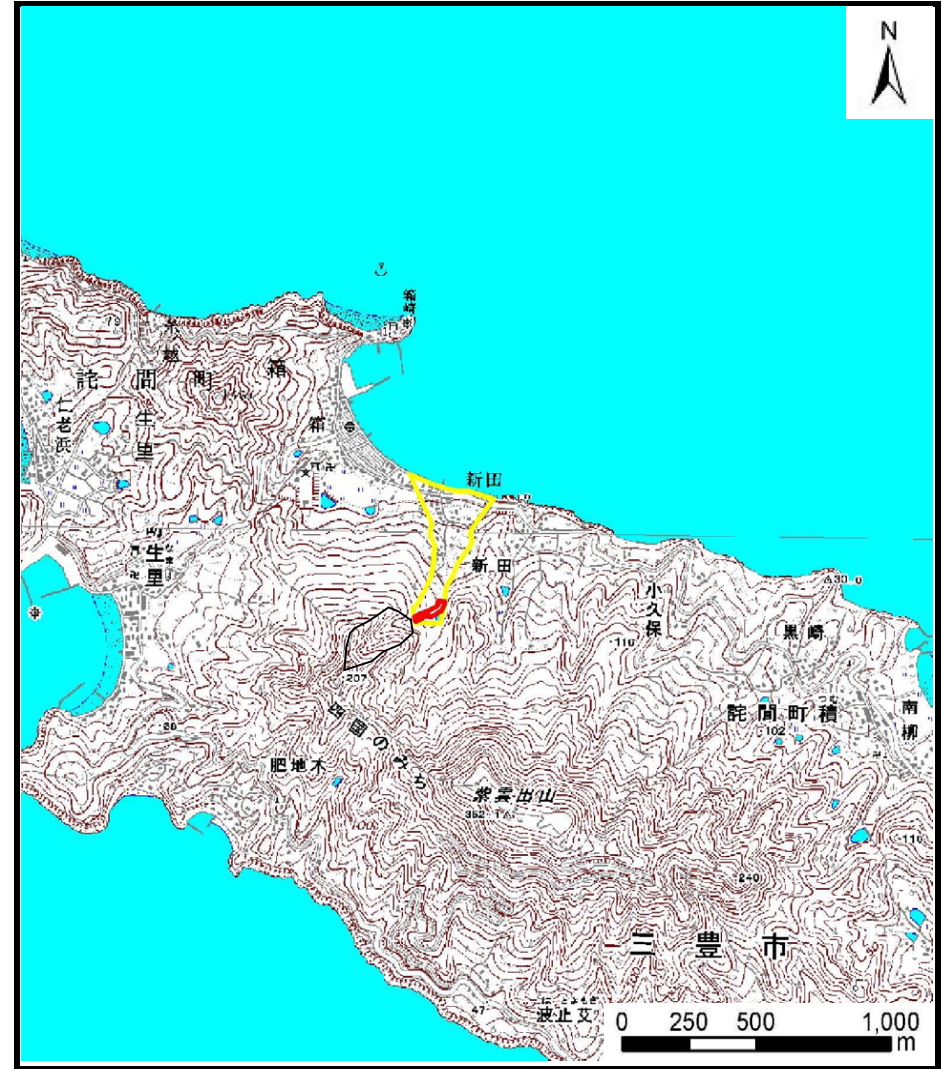


土砂災害警戒区域等の指定の公示に係る図書（その1）



(1/200,000)



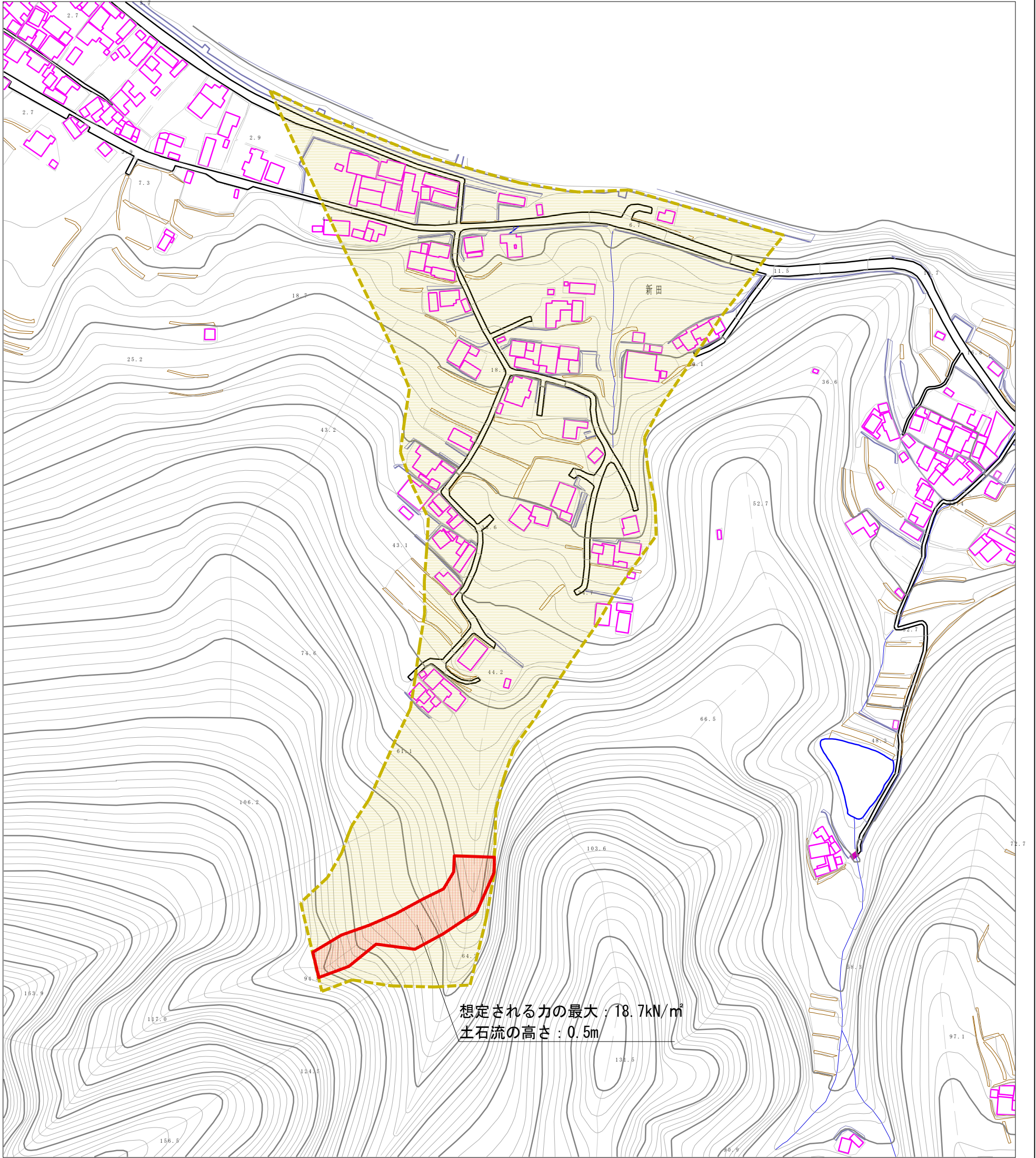
(1/25,000)

様式－1（土）
土砂災害警戒区域・土砂災害特別警戒区域 位置図

自然現象の種類	土石流
溪流番号	40-88- I -2
溪流名	箱新田川
所在地	香川県三豊市詫間町箱

この地図は、国土地理院長の承認を得て、同院発行の20万分の1・2万5千分の1の地形図を複製したものである。（認証番号 平21業復 第50号）

土砂災害警戒区域等の指定の公示に係る図書（その2）



0 1 × 100m

想定される力の最大 : 18.7kN/m²
土石流の高さ : 0.5m

様式-2(土) 土砂災害警戒区域・土砂災害特別警戒区域 区域図	土砂災害防止法施行令第二条の基準に該当する区域		N 縮尺 1:2,500	自然現象の種類	土石流	溪流番号	40-88- I -2
	土砂災害防止法施行令第三条の基準に該当する区域			告示番号	香川県告示第90号	溪流名	箱新田川
	それ以外の区域			告示年月日	平成26年2月28日	所在地	香川県三豊市詫間町箱