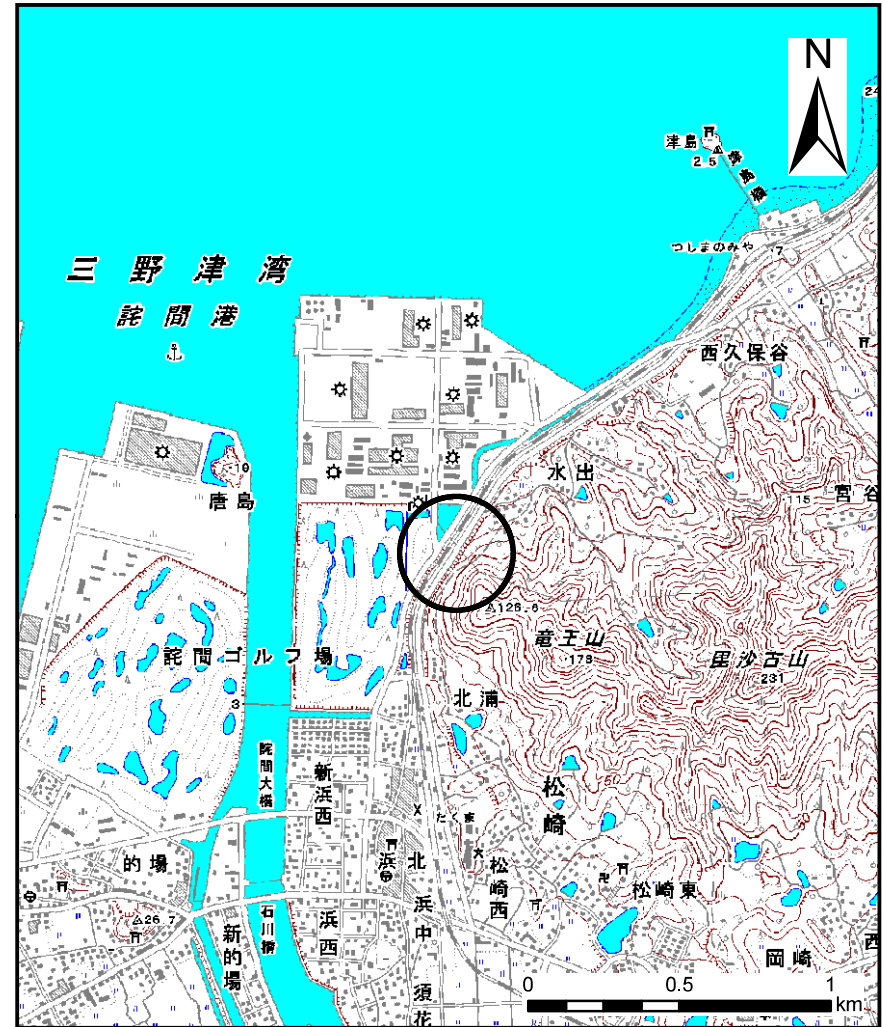
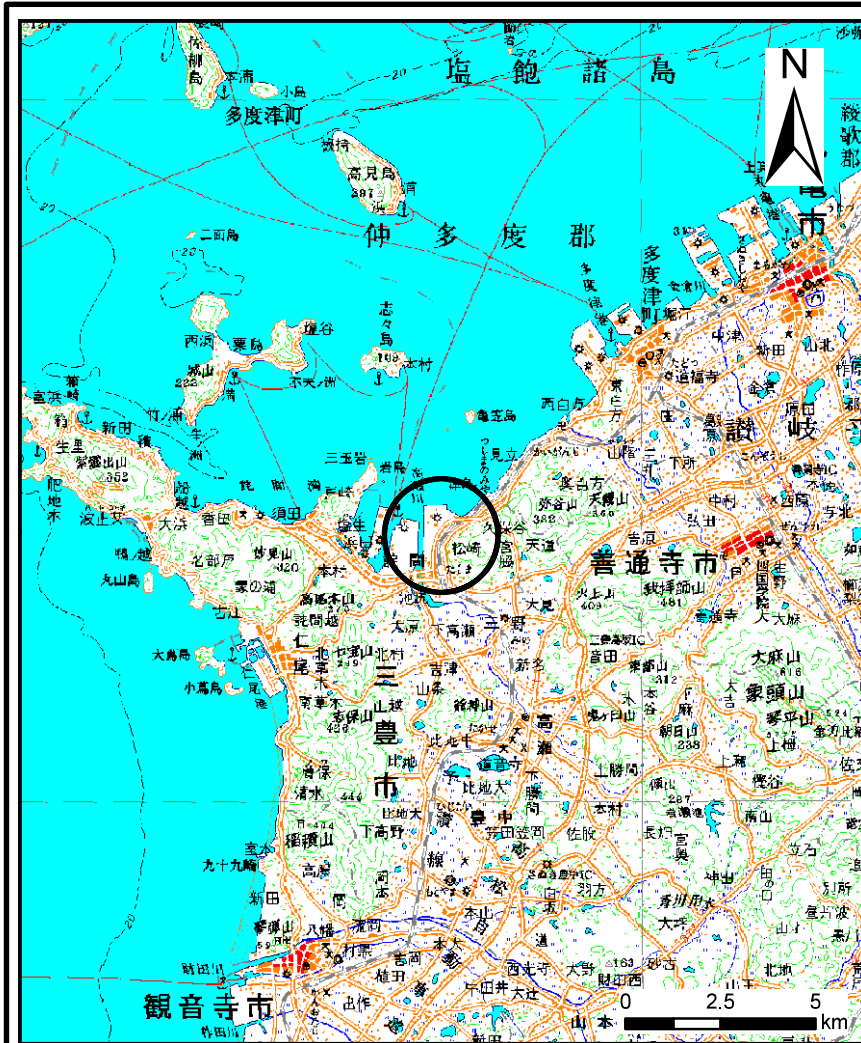


土砂災害警戒区域等の指定の公示に係る図書(その1)

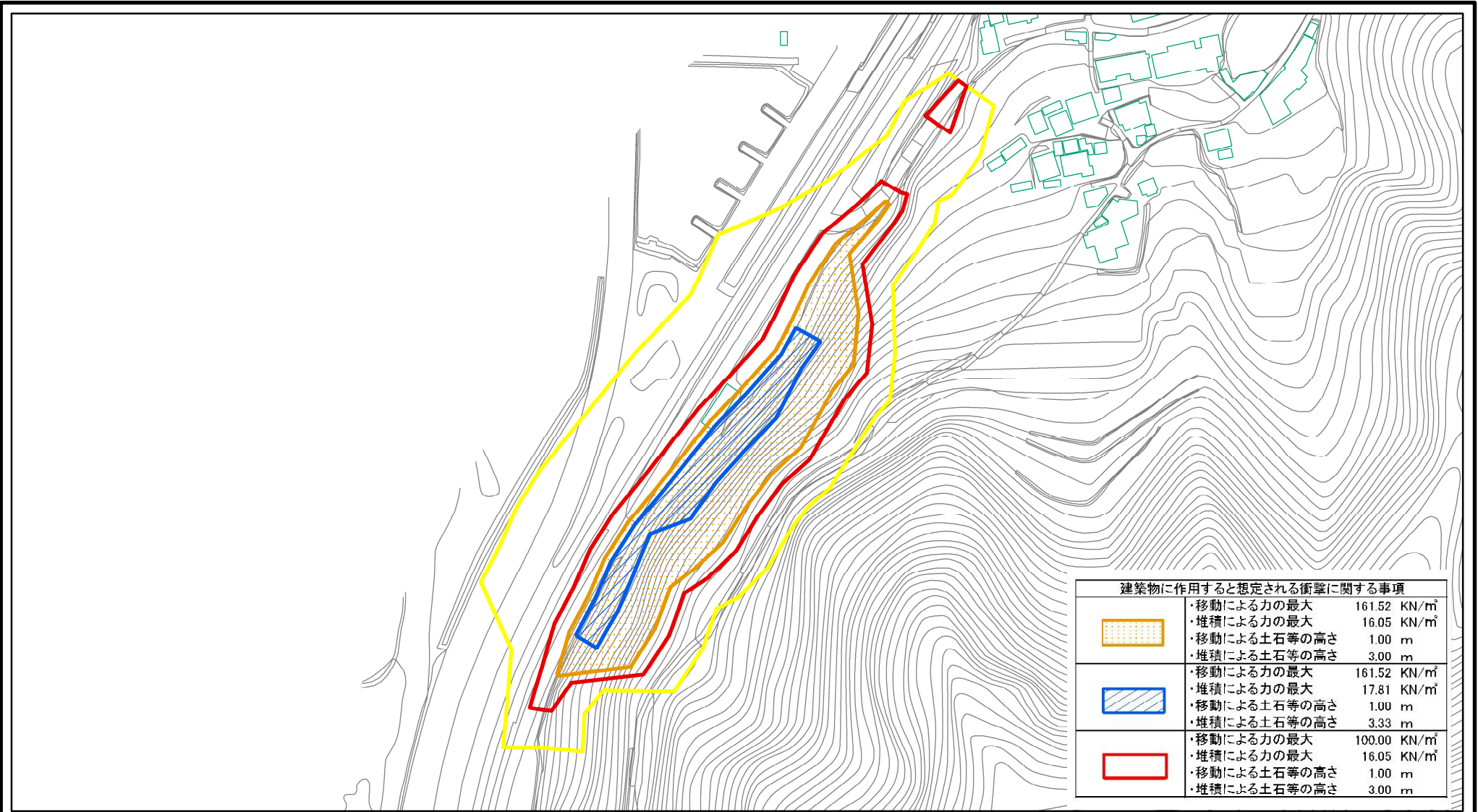





様式-1(急)
土砂災害警戒区域・土砂災害特別警戒区域
位置図

| | |
|---------|----------|
| 自然現象の種類 | 急傾斜地の崩壊 |
| 箇所番号 | Ⅲ-3074 |
| 箇所名 | 龍王 |
| 所在地 | 三豊市詫間町松崎 |

この地図は、国土地理院長の承認を得て、同院発行の数値地図20000(地図画像)及び数値地図25000(地図画像)を複製したものである。(承認番号 平21業複、第50号)




土砂災害警戒区域等の指定の公示に係る図書(その2)



| 建築物に作用すると想定される衝撃に関する事項 | |
|---|---|
|  | <ul style="list-style-type: none"> ・移動による力の最大 161.52 KN/m² ・堆積による力の最大 16.05 KN/m² ・移動による土石等の高さ 1.00 m ・堆積による土石等の高さ 3.00 m |
|  | <ul style="list-style-type: none"> ・移動による力の最大 161.52 KN/m² ・堆積による力の最大 17.81 KN/m² ・移動による土石等の高さ 1.00 m ・堆積による土石等の高さ 3.33 m |
|  | <ul style="list-style-type: none"> ・移動による力の最大 100.00 KN/m² ・堆積による力の最大 16.05 KN/m² ・移動による土石等の高さ 1.00 m ・堆積による土石等の高さ 3.00 m |

0 25 50 100 m

図中の数字は横断測線番号を示す

| | | | | | | | |
|--|-------------------------|---|--------------------|---------|------------|------|----------|
| 様式-2(急) 土砂災害警戒区域・土砂災害特別警戒区域 区域図 | 土砂災害防止法施行令第二条の基準に該当する区域 |  | N 縮尺 1:2,500 | 自然現象の種類 | 急傾斜地の崩壊 | 箇所番号 | III-3074 |
| | 土砂災害防止法施行令第三条の基準に該当する区域 |  | | 告示番号 | 香川県告示第90号 | 箇所名 | 龍王 |
| | それ以外の区域 |  | | 告示年月日 | 平成26年2月28日 | 所在地 | 三豊市詫間町松崎 |