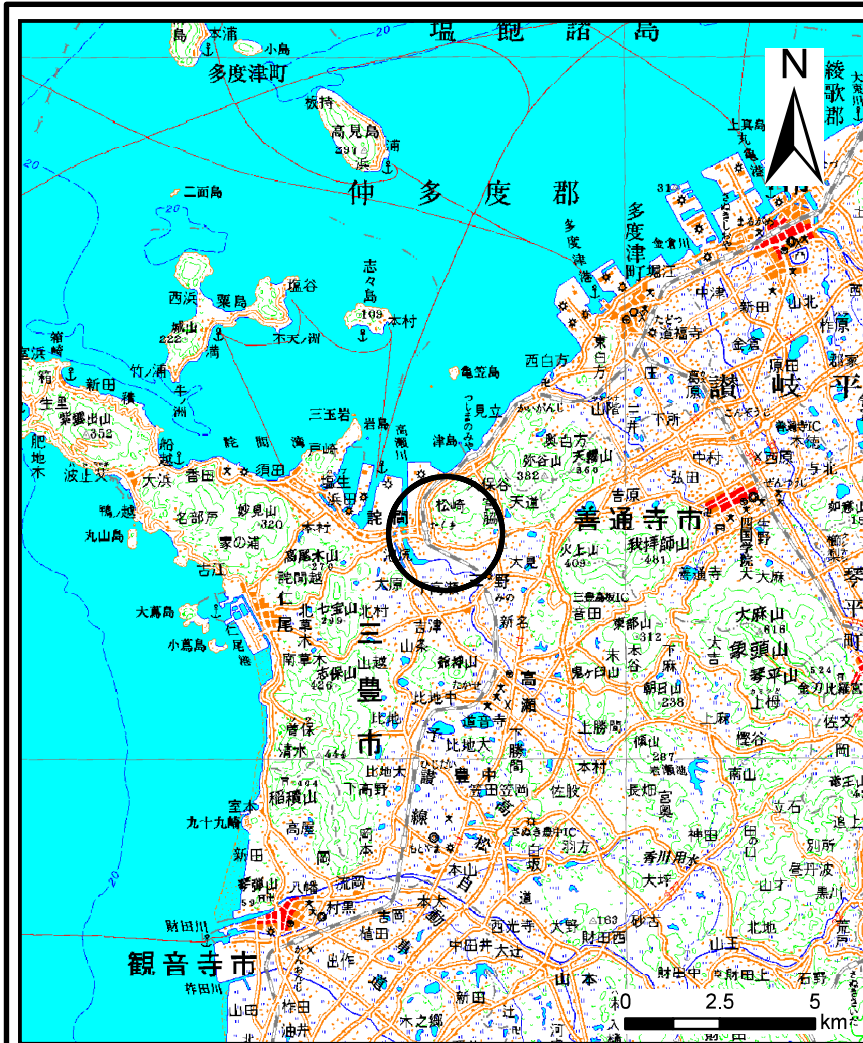
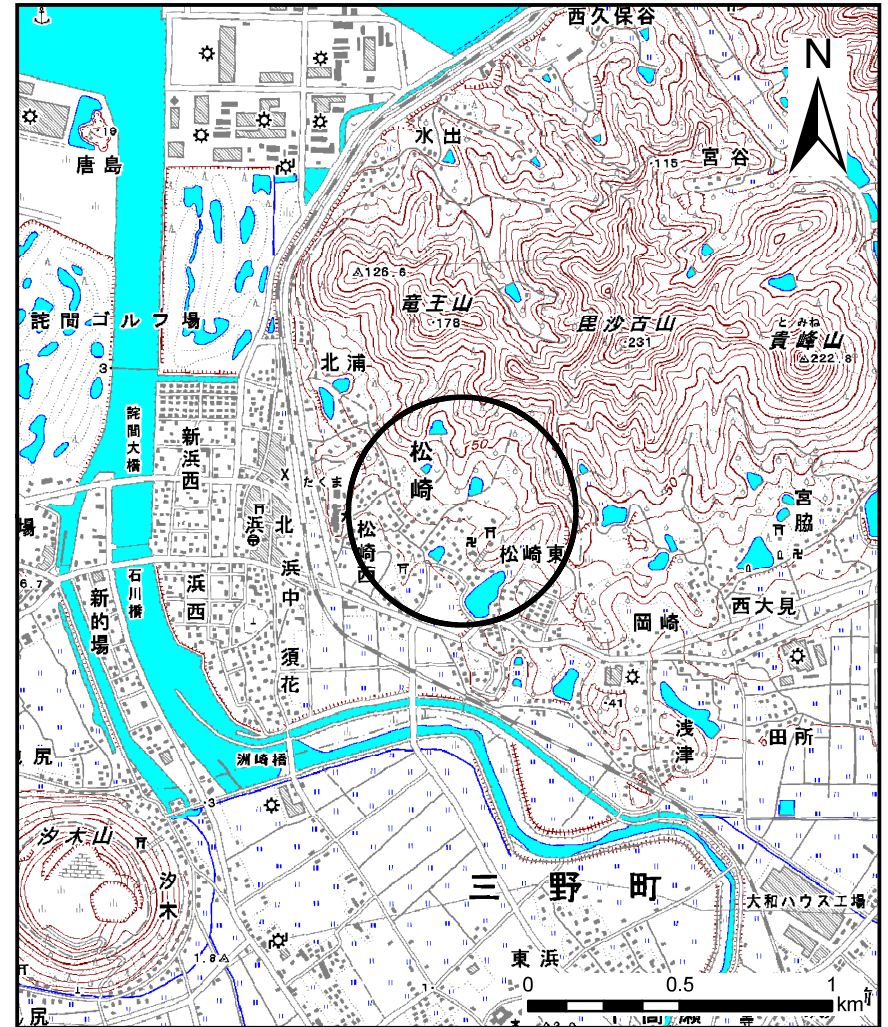


# 土砂災害警戒区域の指定の公示に係る図書(その1)



(1/200,000)

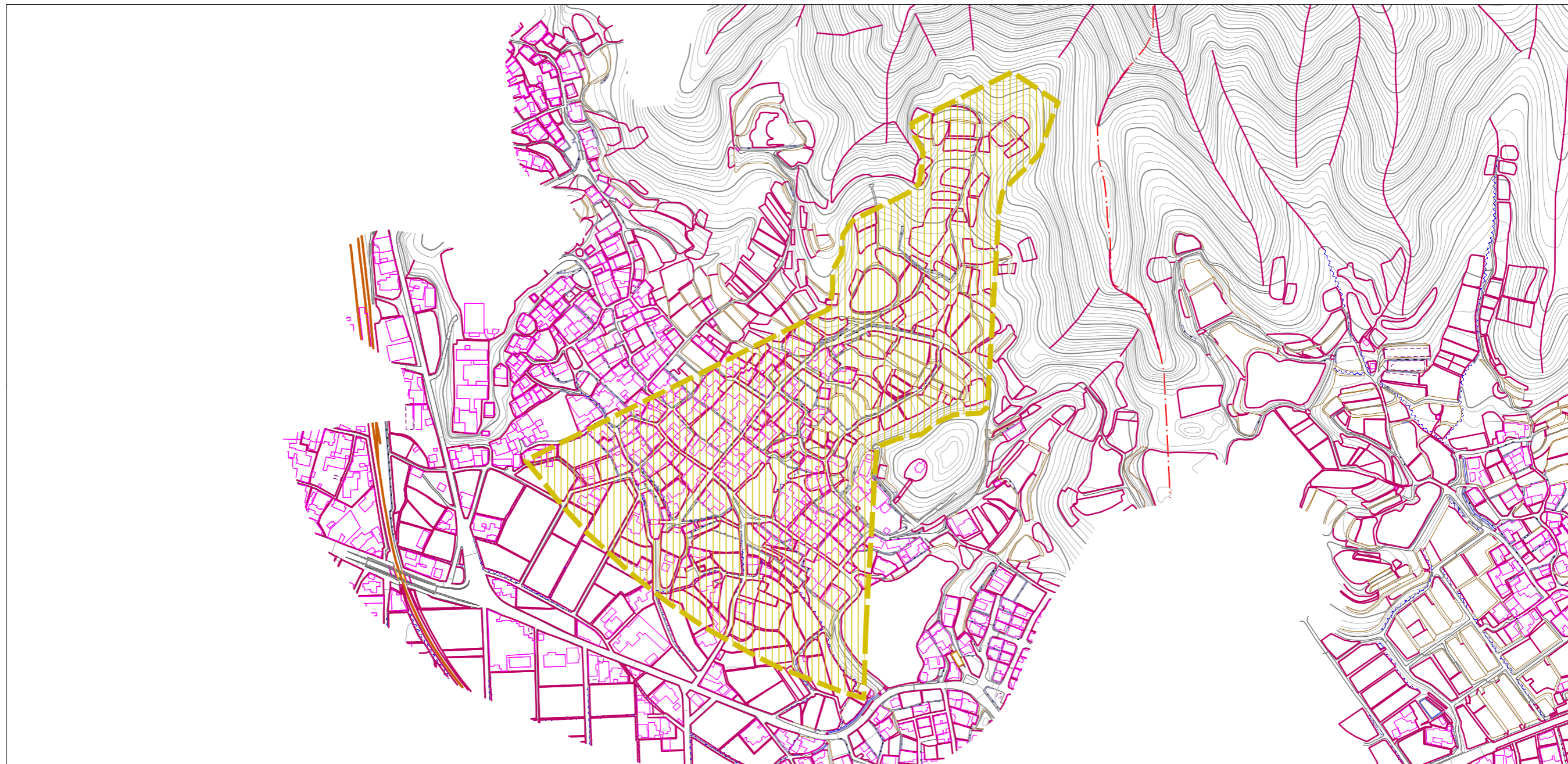


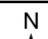

(1/25,000)

|                         |         |          |
|-------------------------|---------|----------|
| 様式-1(土)<br>土砂災害警戒区域 位置図 | 自然現象の種類 | 土石流      |
|                         | 溪流番号    | 40-19- I |
|                         | 溪流名     | 五社の前川    |
|                         | 所在地     | 三豊市詫間町松崎 |

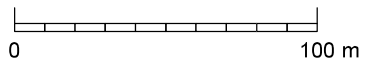
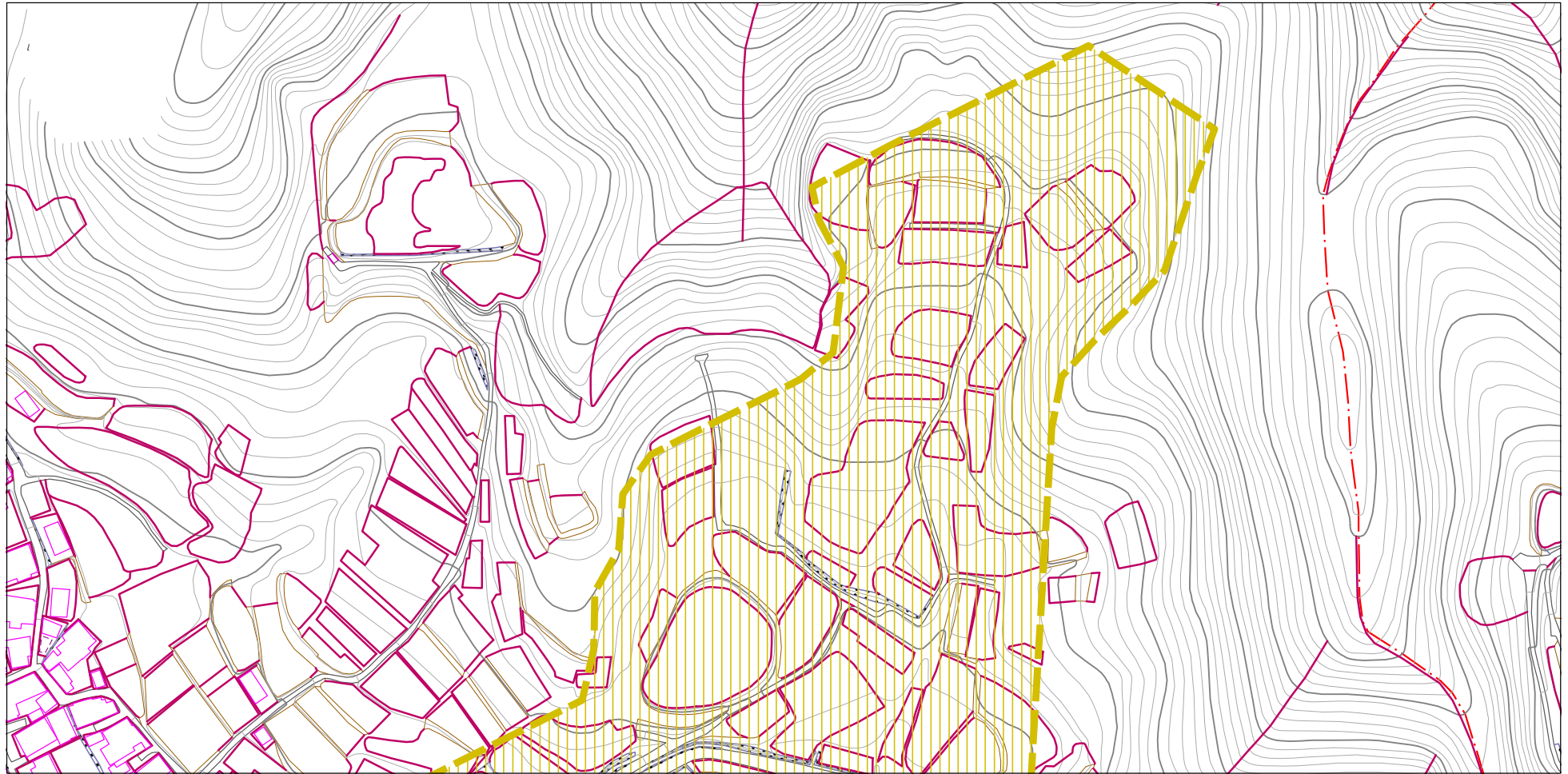
この地図は、国土地理院長の承認を得て、同院発行の数値地図200000(地図画像)及び数値地図25000(地図画像)を複製したものである。(承認番号 平21業複、第50号)

# 土砂災害警戒区域の指定の公示に係る図書(その2)



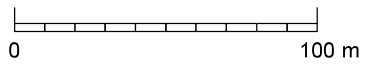
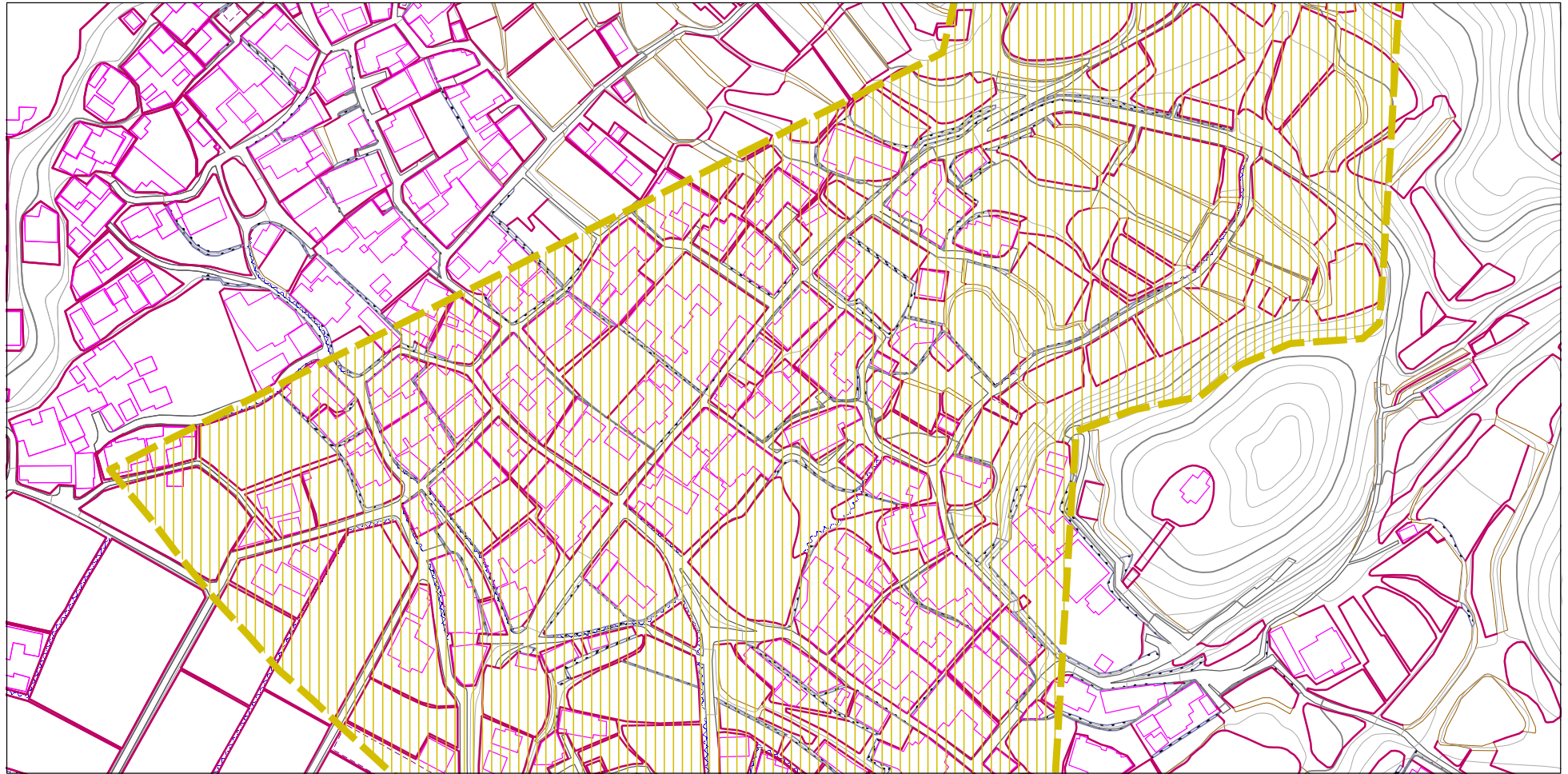
|   |                         |  |                     |                  |
|---|-------------------------|--|---------------------|------------------|
| 様式-2(土)<br>土砂災害警戒区域区域図(全体図)<br>(土砂災害警戒区域) | 土砂災害防止法施行令第2条の基準に該当する区域 | <br>N<br><br>縮尺<br>1:5,000 | 自然現象の種類<br>土石流      | 溪流番号<br>40-19- I |
|   |                         |  | 告示番号<br>香川県告示第90号   | 溪流名<br>五社の前川     |
|   |                         |  | 告示年月日<br>平成26年2月28日 | 所在地<br>三豊市詫間町松崎  |

## 土砂災害警戒区域の指定の公示に係る図書(その2)



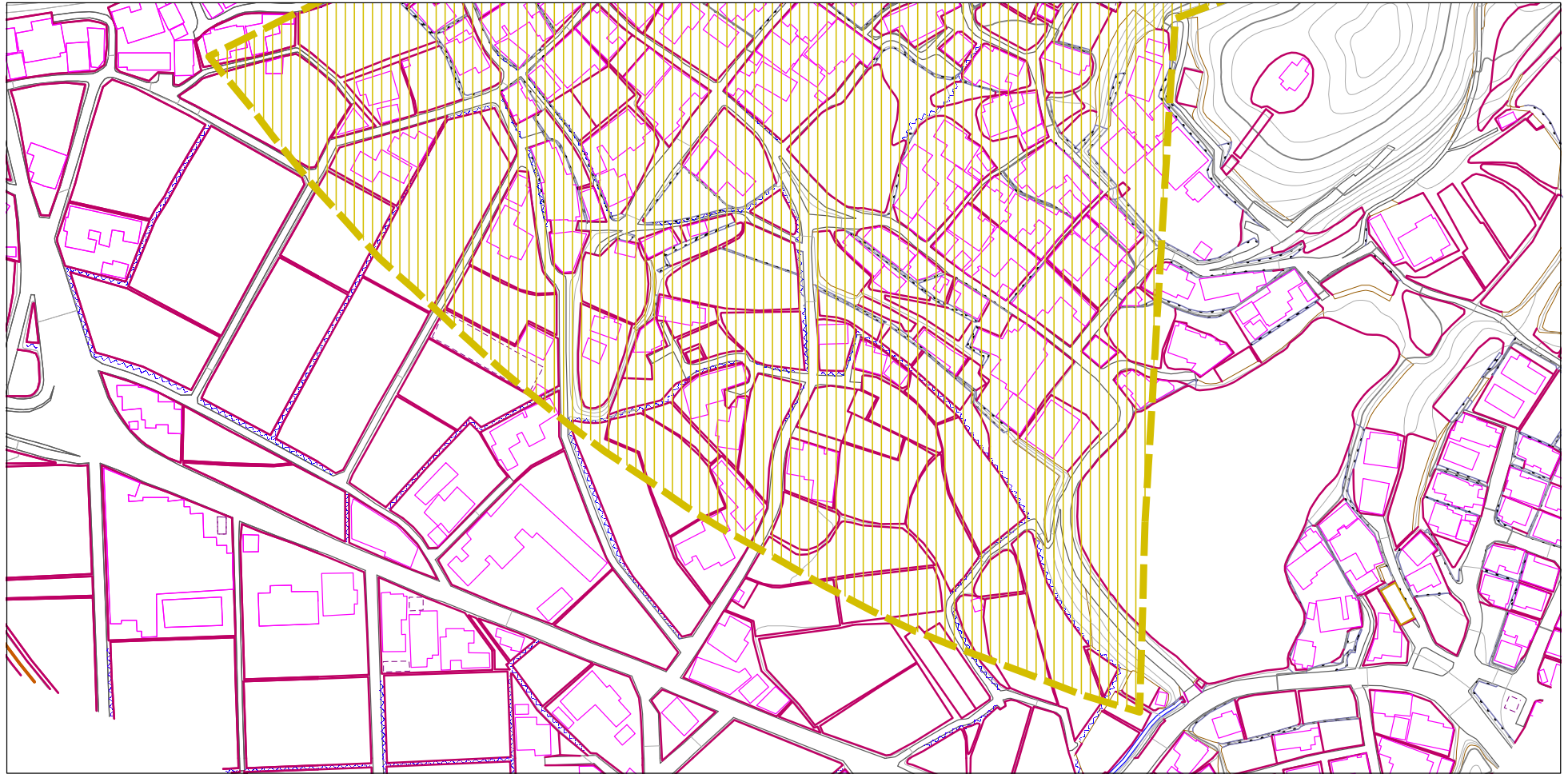
|                         |                         |  |               |                     |                  |
|-------------------------|-------------------------|--|---------------|---------------------|------------------|
| 様式-2(土)<br>土砂災害警戒区域 区域図 | 土砂災害防止法施行令第二条の基準に該当する区域 |  | N<br>         | 自然現象の種類<br>土石流      | 溪流番号<br>40-19- I |
|                         |                         |  | 縮尺<br>1:2,500 | 告示番号<br>香川県告示第90号   | 溪流名<br>五社の前川     |
|                         |                         |  |               | 告示年月日<br>平成26年2月28日 | 所在地<br>三豊市詫間町松崎  |

## 土砂災害警戒区域の指定の公示に係る図書(その2)



|                         |                         |  |                    |         |            |      |          |
|-------------------------|-------------------------|--|--------------------|---------|------------|------|----------|
| 様式-2(土)<br>土砂災害警戒区域 区域図 | 土砂災害防止法施行令第二条の基準に該当する区域 |  | N<br>縮尺<br>1:2,500 | 自然現象の種類 | 土石流        | 溪流番号 | 40-19- I |
|                         |                         |  |                    | 告示番号    | 香川県告示第90号  | 溪流名  | 五社の前川    |
|                         |                         |  |                    | 告示年月日   | 平成26年2月28日 | 所在地  | 三豊市詫間町松崎 |

## 土砂災害警戒区域の指定の公示に係る図書(その2)



0 100 m

様式-2(土)

土砂災害警戒区域 区域図

土砂災害防止法施行令第二条の基準に該当する区域



縮尺  
1:2,500

|         |            |      |          |
|---------|------------|------|----------|
| 自然現象の種類 | 土石流        | 溪流番号 | 40-19- I |
| 告示番号    | 香川県告示第90号  | 溪流名  | 五社の前川    |
| 告示年月日   | 平成26年2月28日 | 所在地  | 三豊市詫間町松崎 |