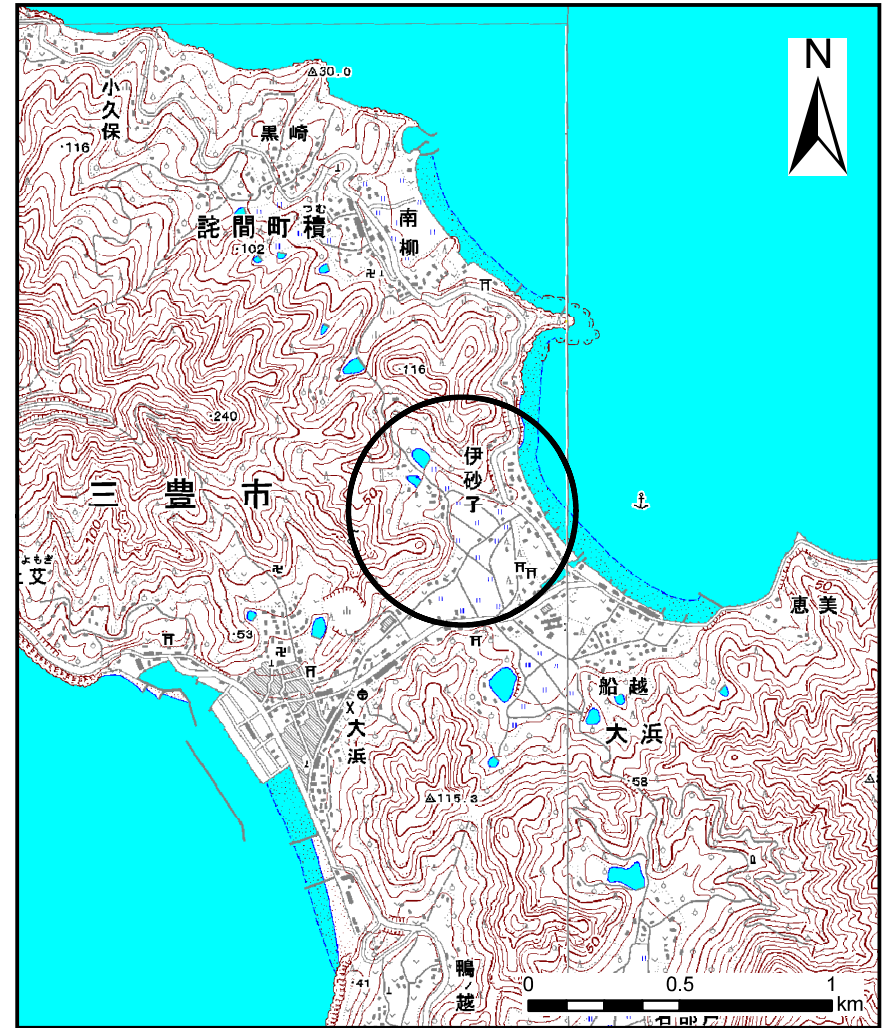
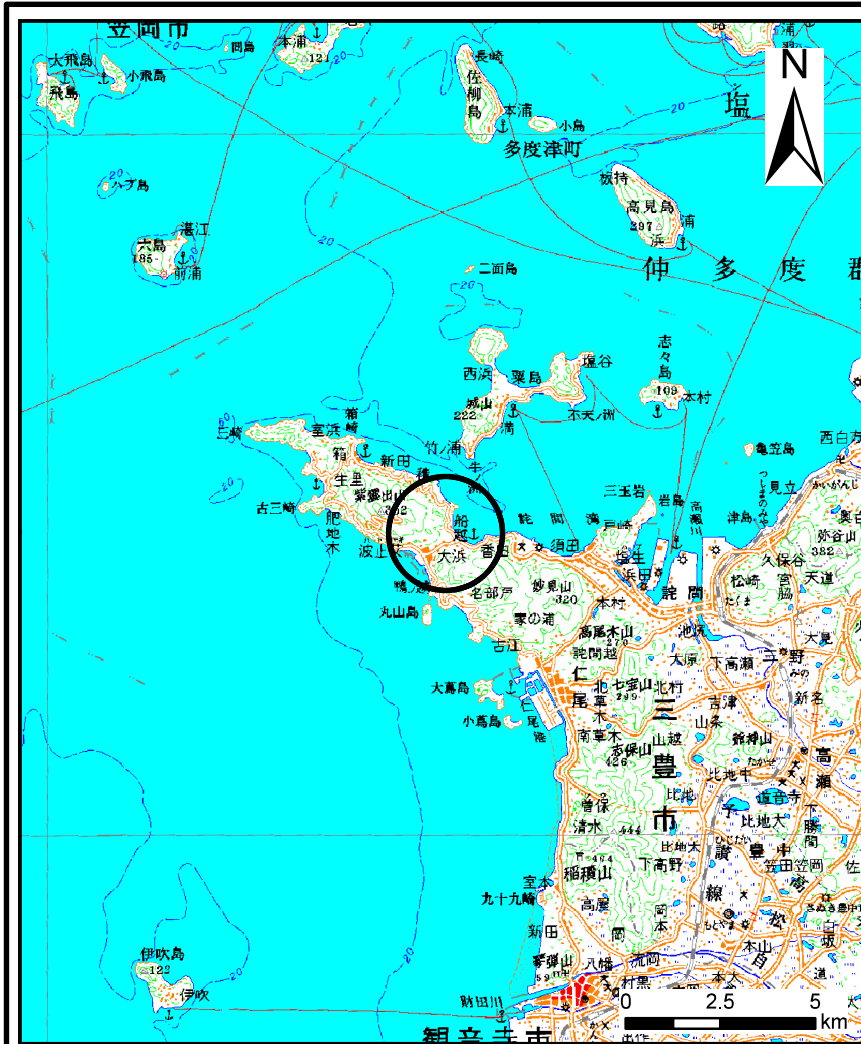


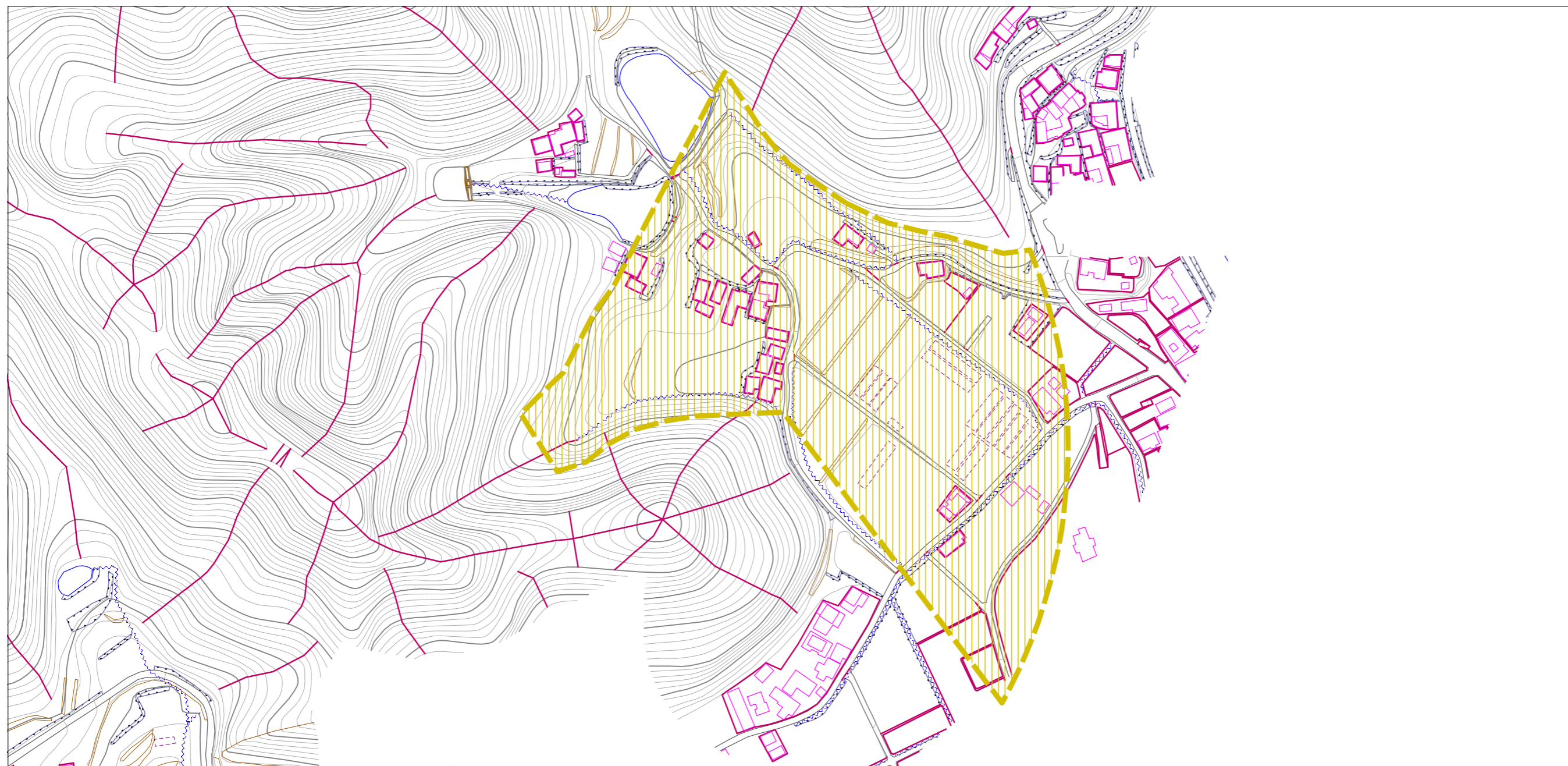
土砂災害警戒区域の指定の公示に係る図書(その1)



様式-1(土) 土砂災害警戒区域 位置図	自然現象の種類	土石流
	溪流番号	40-10-II
	溪流名	木の峯川
	所在地	三豊市詫間町大浜

この地図は、国土地理院長の承認を得て、同院発行の数値地図200000(地図画像)及び数値地図25000(地図画像)を複製したものである。(承認番号 平21業複、第50号)

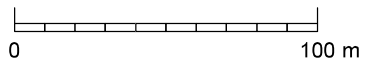
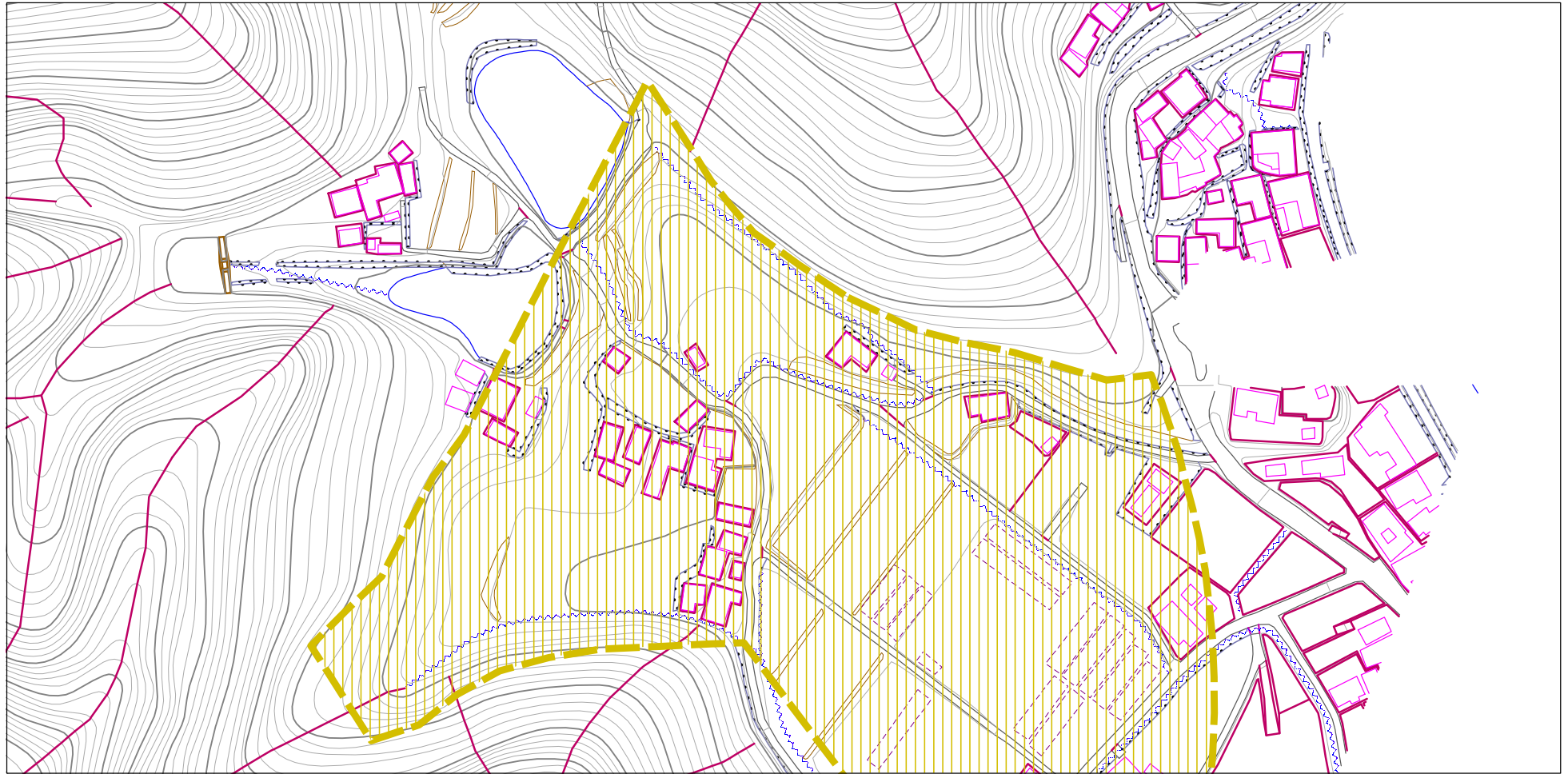
土砂災害警戒区域の指定の公示に係る図書(その2)




0 100 m

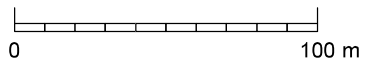
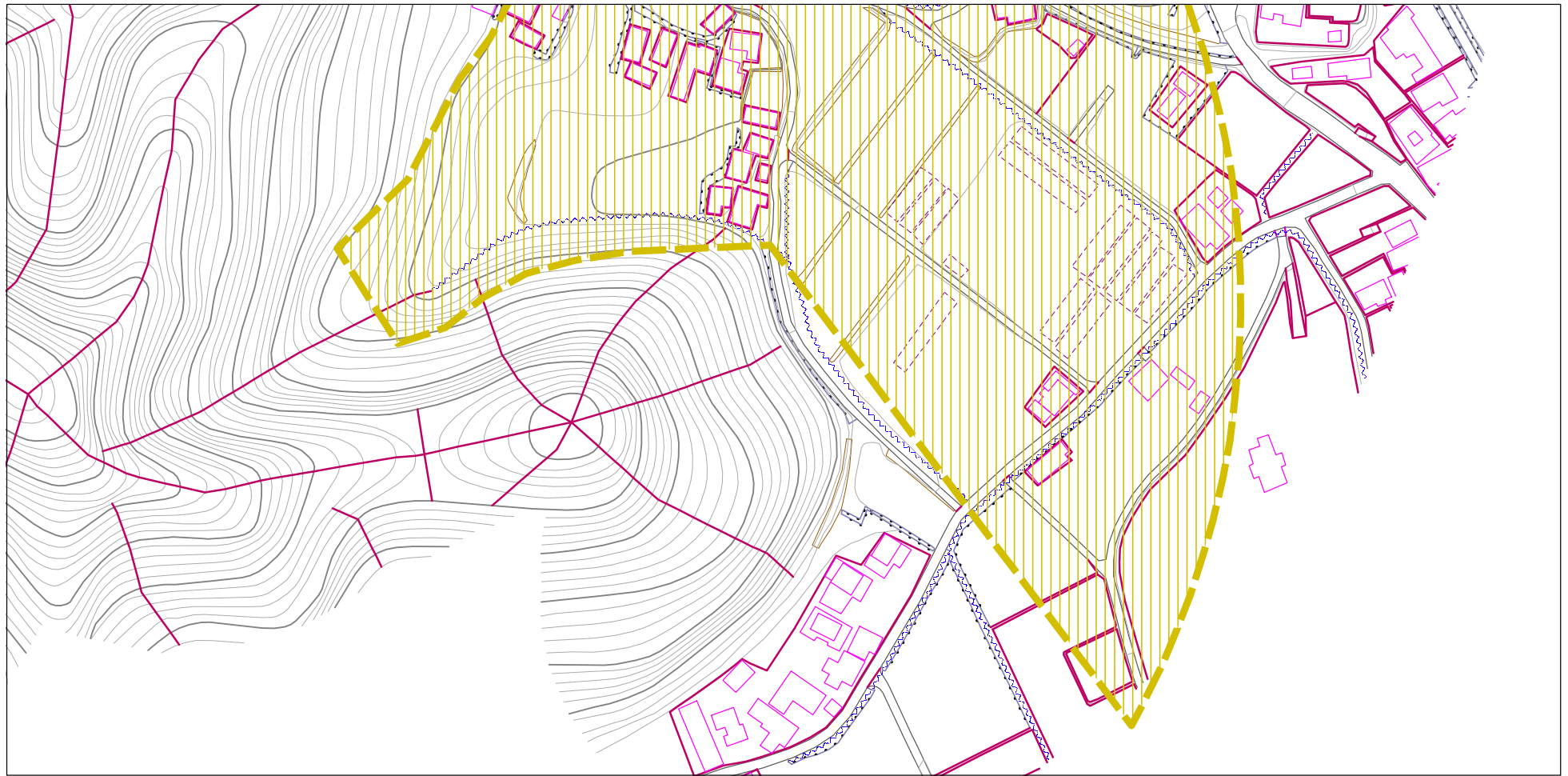
様式-2(土) 土砂災害警戒区域区域図(全体図) (土砂災害警戒区域)	土砂災害防止法施行令第2条の基準に該当する区域		N 	自然現象の種類 土石流	溪流番号 40-10-II
			縮尺 1:3,000	告示番号 香川県告示第90号	溪流名 木の峯川
				告示年月日 平成26年2月28日	所在地 三豊市詫間町大浜

土砂災害警戒区域の指定の公示に係る図書(その2)



様式-2(土) 土砂災害警戒区域 区域図	土砂災害防止法施行令第二条の基準に該当する区域		N	自然現象の種類	土石流	溪流番号	40-10-II
			縮尺	告示番号	香川県告示第90号	溪流名	木の峯川
			1:2,500	告示年月日	平成26年2月28日	所在地	三豊市詫間町大浜

土砂災害警戒区域の指定の公示に係る図書(その2)



様式-2(土) 土砂災害警戒区域 区域図	土砂災害防止法施行令第二条の基準に該当する区域		N 	自然現象の種類 土石流	溪流番号 香川県告示第90号	溪流名 木の峯川	40-10-II 木の峯川
			縮尺 1:2,500	告示番号 平成26年2月28日	所在地 三豊市詫間町大浜		