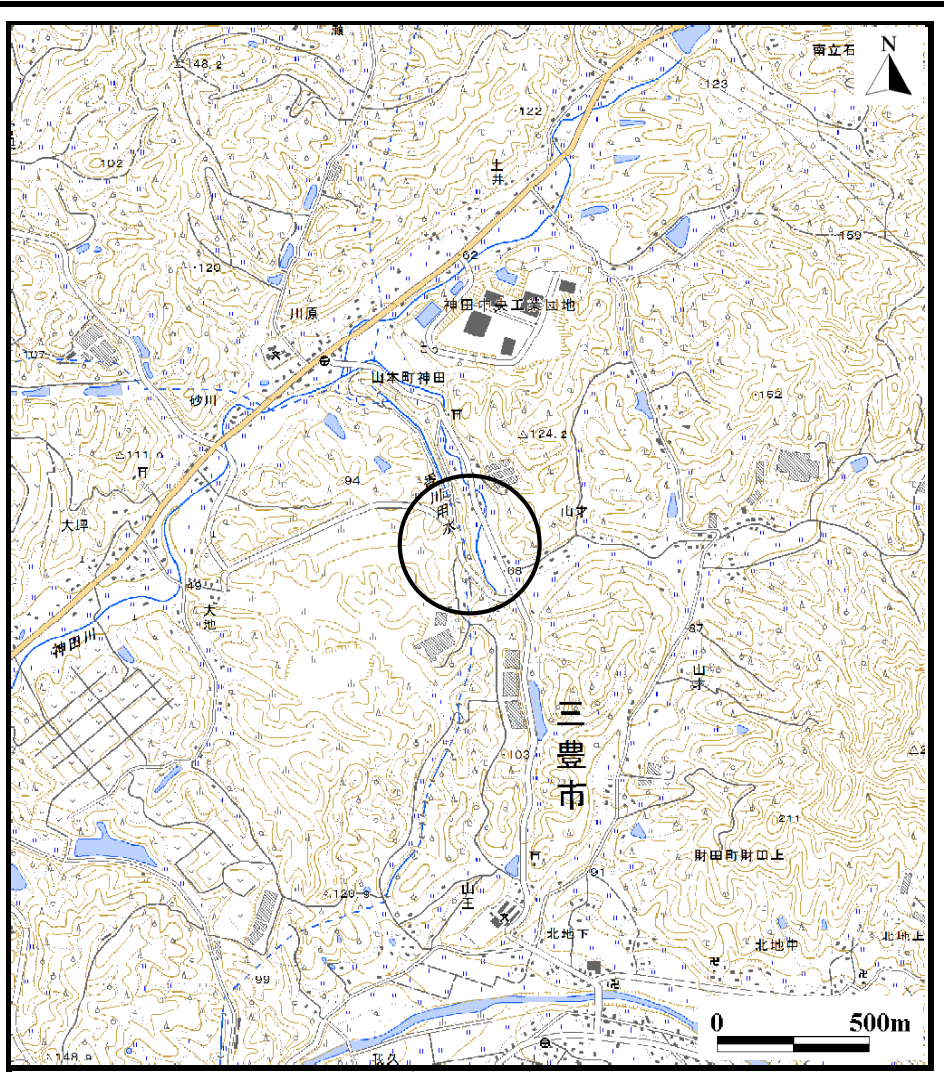
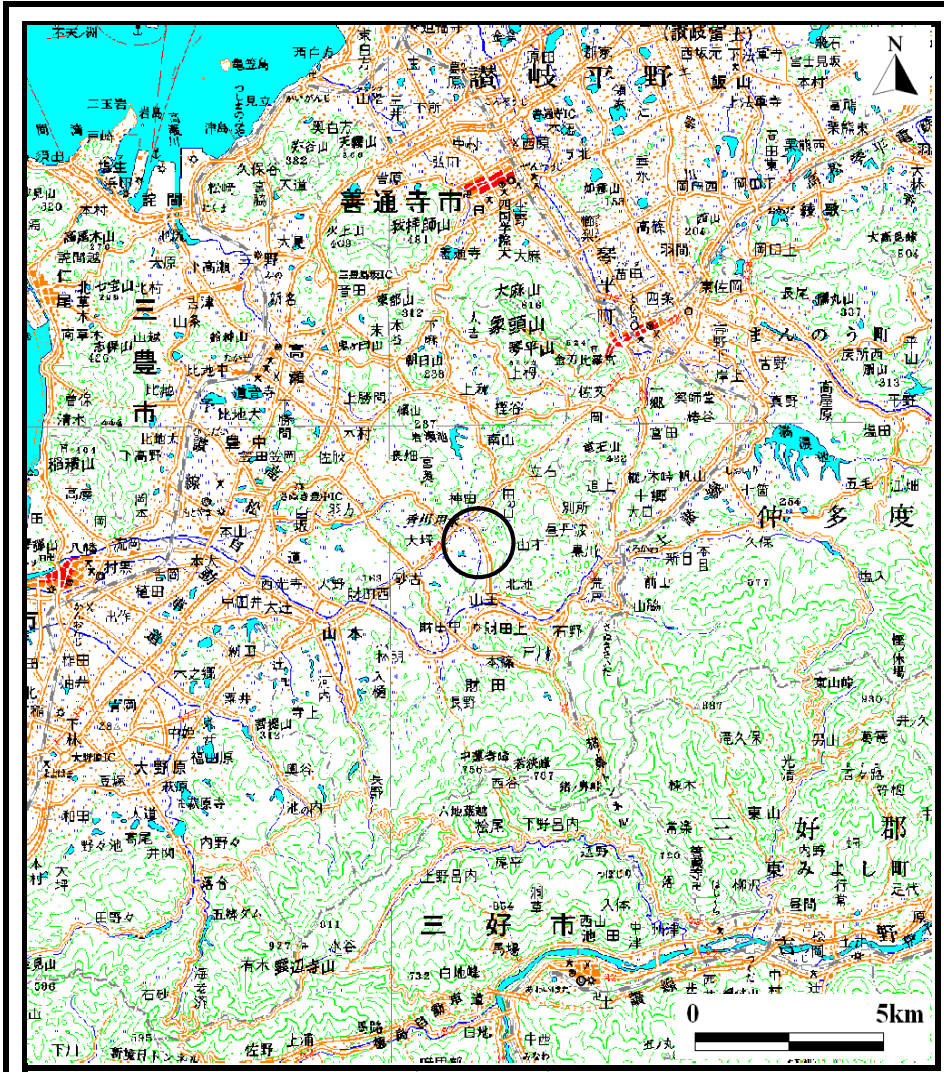


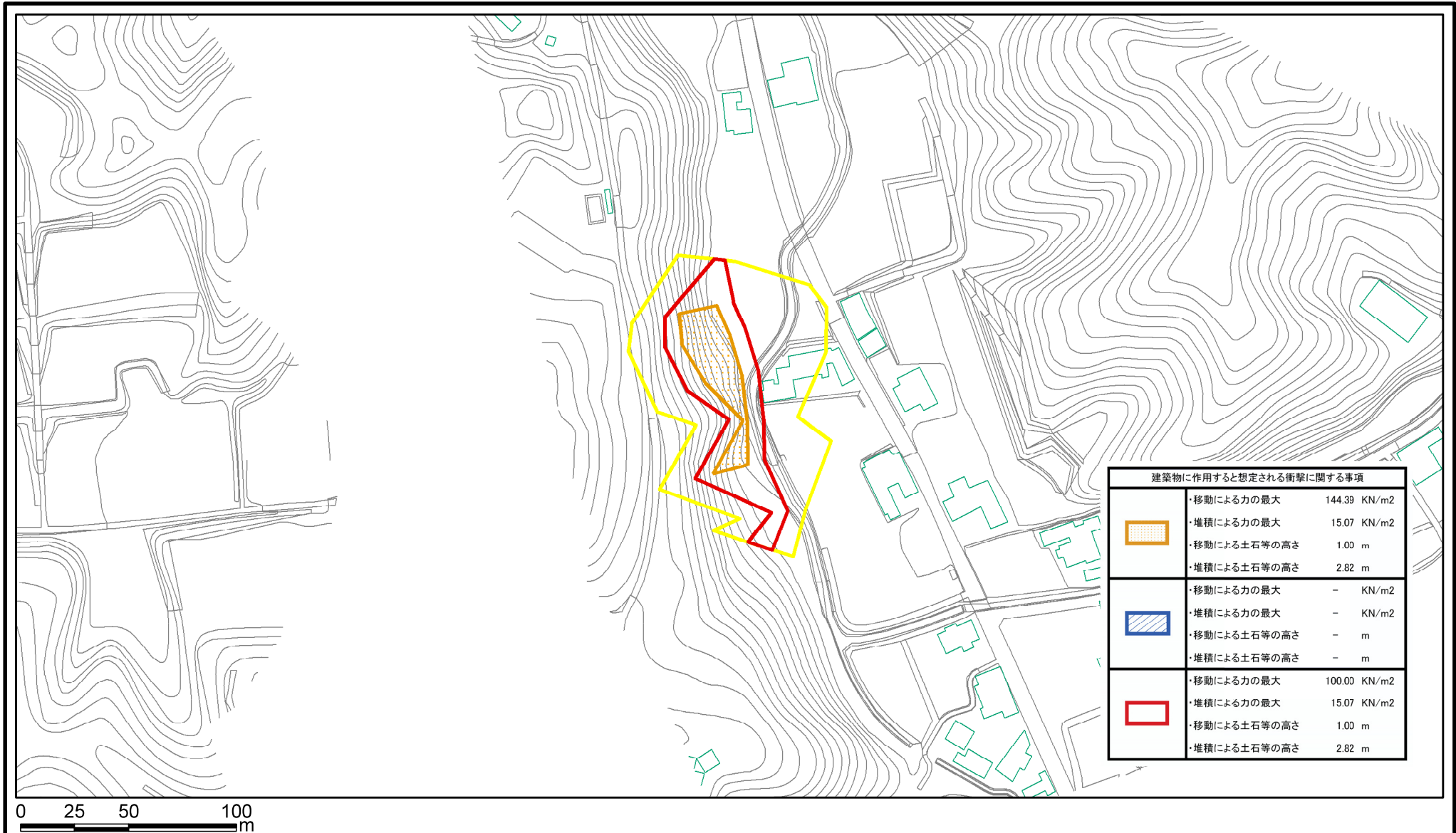
# 土砂災害警戒区域等の指定の公示に係る図書（その1）



様式-1（急） 土砂災害警戒区域・土砂災害特別警戒区域 位置図	自然現象の種類	急傾斜地の崩壊
	箇所番号	Ⅱ-2579
	箇所名	山才(1)
	所在地	三豊市山本町神田

この地図は、国土地理院長の承認を得て、同院発行の数値地図200000(地図画像)及び数値地図25000(地図画像)を複製したものである。(承認番号 平24情複、第421号)

# 土砂災害警戒区域等の指定の公示に係る図書(その2)



<b>様式-2(急)</b> <b>土砂災害警戒区域・土砂災害特別警戒区域</b> <b>区域図</b>	土砂災害防止法施行令第二条の基準に該当する区域	[Yellow outline]	N 縮尺 1:2,500	自然現象の種類	急傾斜地の崩壊	箇所番号	II-2579
	土砂災害防止法施行令第三条の基準に該当する区域	[Blue hatched]		告示番号	香川県告示第28号	箇所名	山才(1)
	土石等の(移動)高さが1m以下の場合、土石等の移動による力が100kN/m <sup>2</sup> を超える区域	[Blue hatched]	告示年月日	平成27年1月30日	所在地	三豊市山本町神田	
	土石等の堆積の高さが3mを超える区域	[Blue hatched]					
	それ以外の区域	[Red outline]					