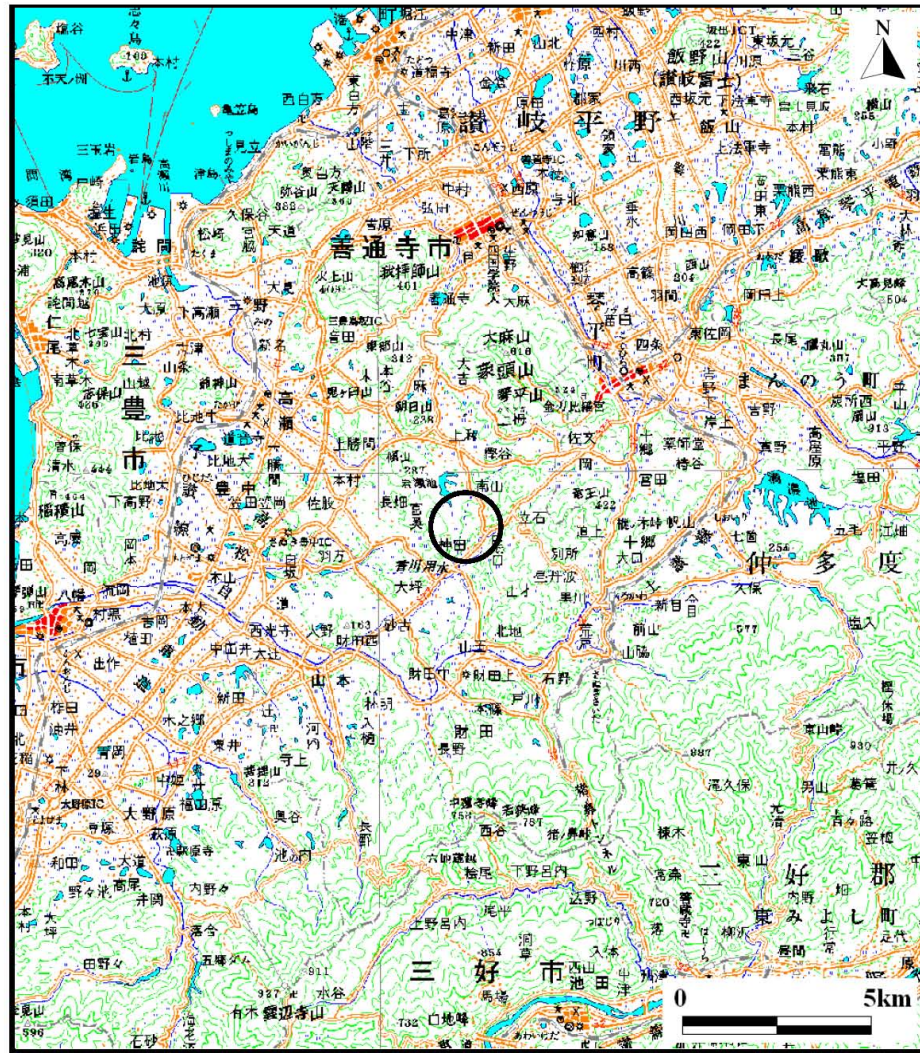
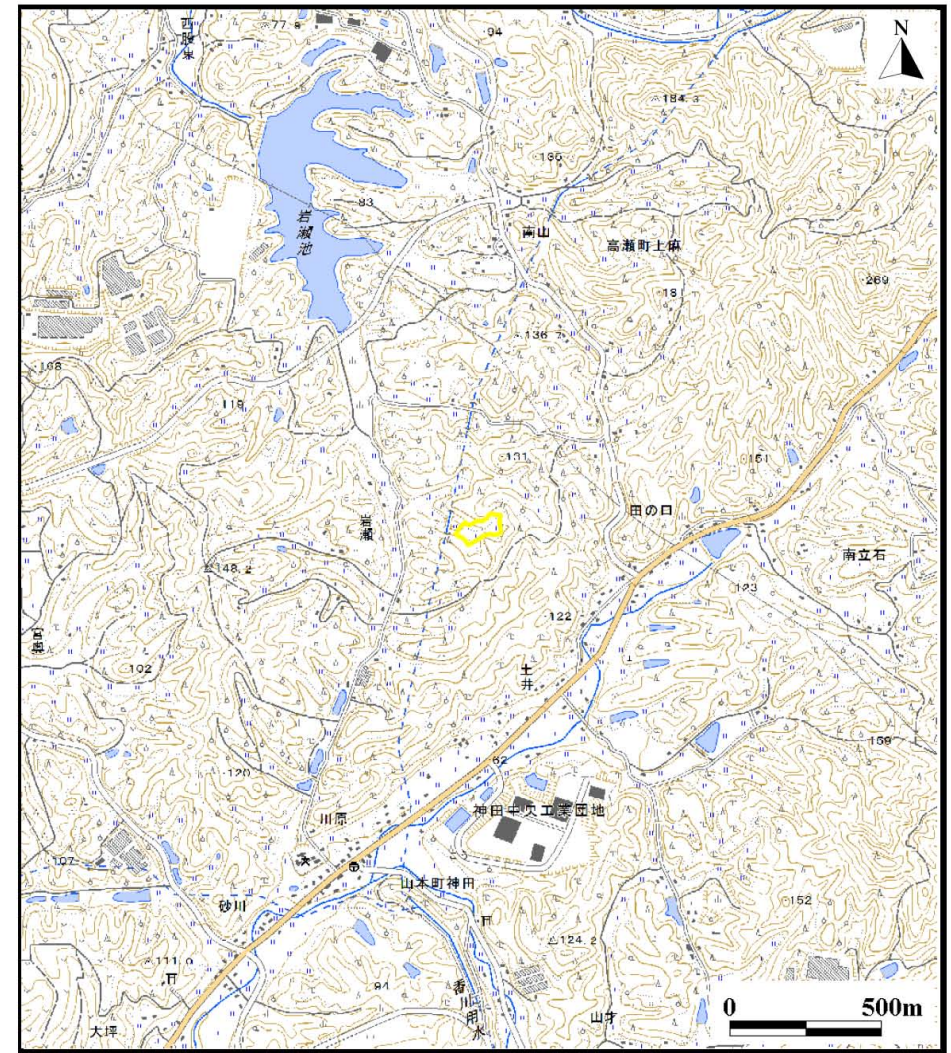


# 土砂災害警戒区域等の指定の公示に係る図書（その1）



(1/200,000)



(1/25,000)

様式-1（土）  
土砂災害警戒区域・土砂災害特別警戒区域 位置図

自然現象の種類

土石流

溪流番号

36-14-II-1

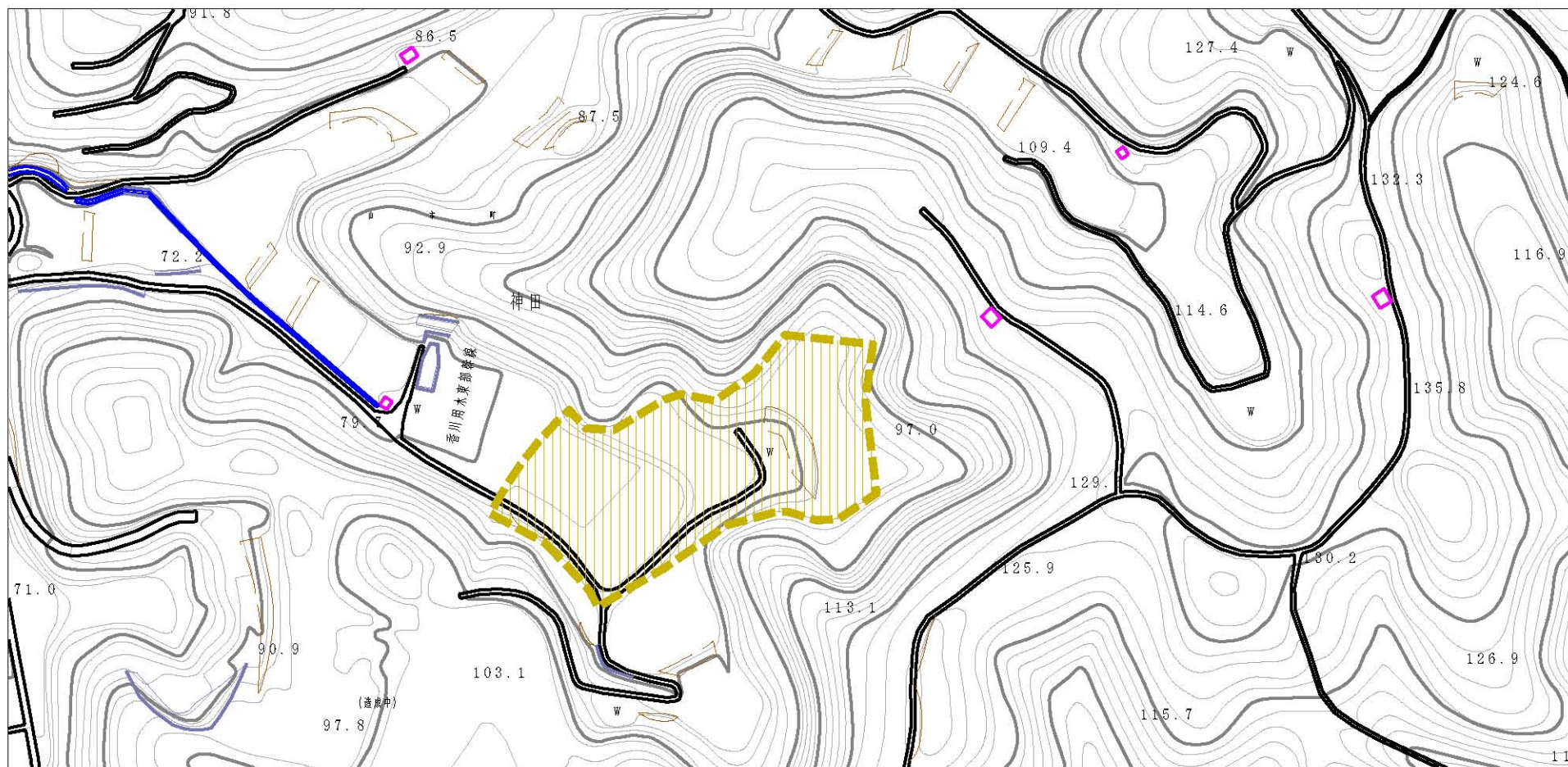
溪流名

北大水田川

所在地

三豊市山本町神田

# 土砂災害警戒区域等の指定の公示に係る図書（その2）



様式-2 (土)

土砂災害警戒区域・土砂災害特別警戒区域  
区域図

土砂災害防止法施行令第二条の基準に該当する区域

土砂災害防止  
法施行令第三  
条の基準に該  
当する区域

土砂災害防止法施行令第二條の基準に該当する区域

土砂災害防止法施行令第三條の基準に該当する区域

それ以外の区域



縮尺  
1:2,500

自然現象  
の種類

告示番号

告示年月日

土石流

香川県告示第28号

平成27年1月30日

溪流番号

溪流名

所在地

36-14-II-1

北大水田川

三豊市山本町神田