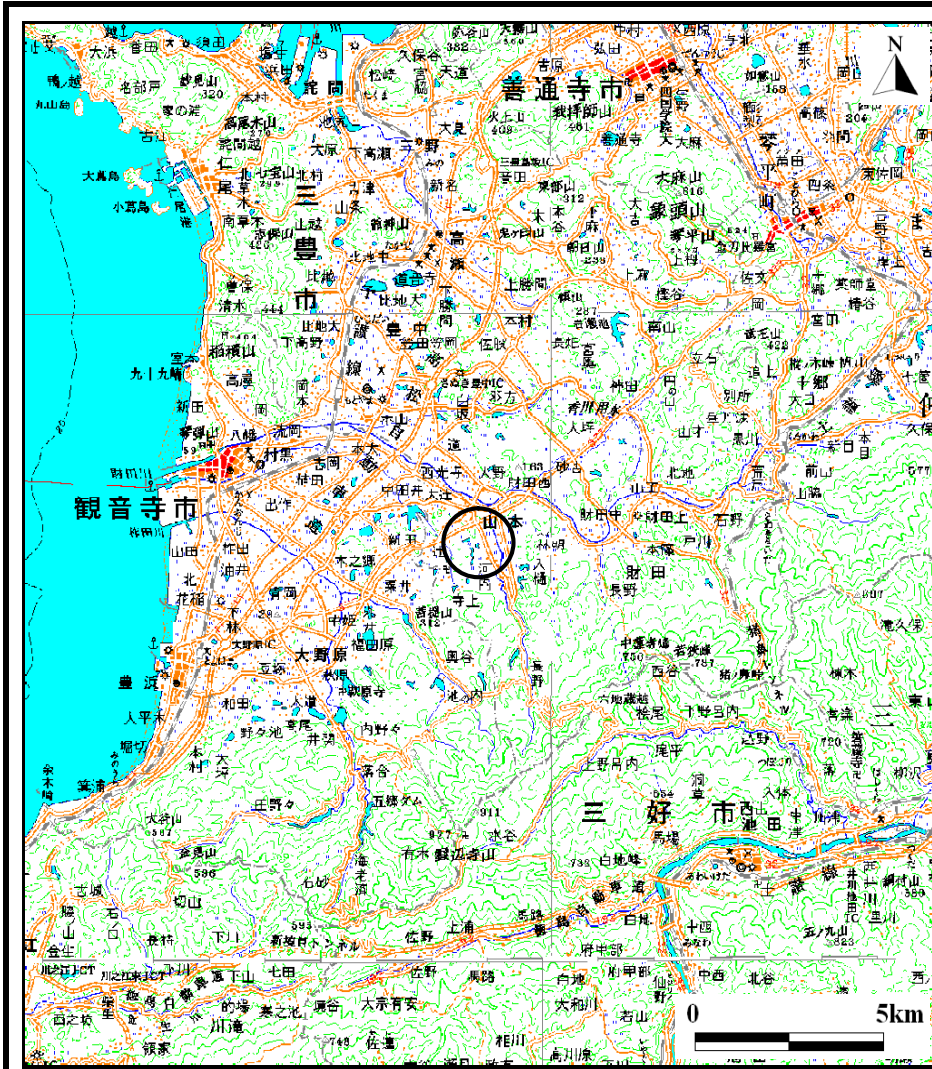
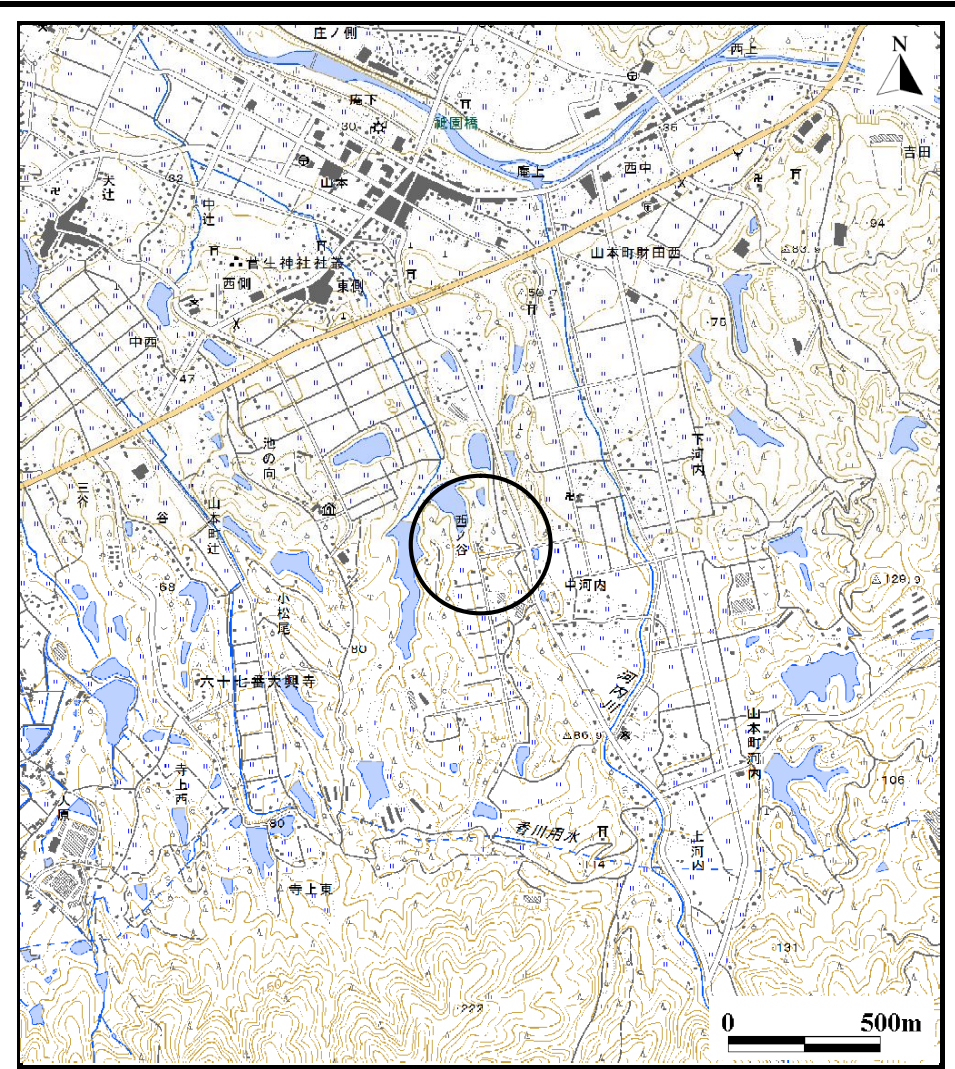


# 土砂災害警戒区域等の指定の公示に係る図書（その1）



(1/200,000)

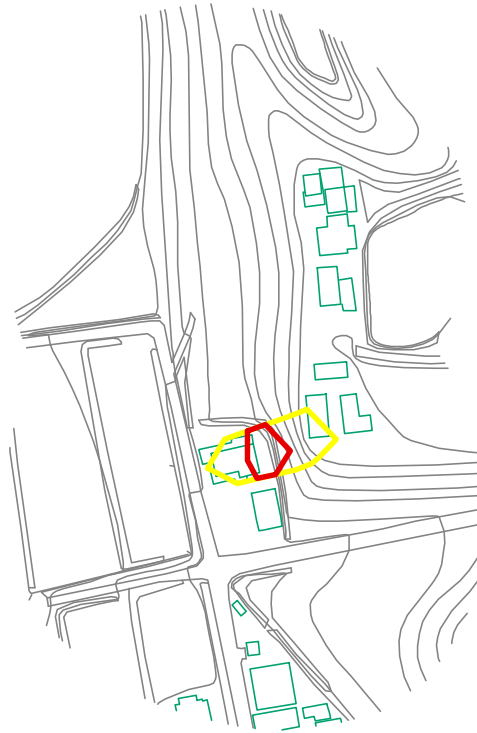


(1/25,000)

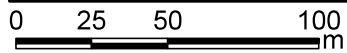
様式-1（急） 土砂災害警戒区域・土砂災害特別警戒区域 位置図	自然現象の種類	急傾斜地の崩壊
	箇所番号	Ⅱ-2615
	箇所名	下河内(3)
	所在地	三豊市山本町河内

この地図は、国土地理院長の承認を得て、同院発行の数値地図200000(地図画像)及び数値地図25000(地図画像)を複製したものである。(承認番号 平24情複、第421号)

# 土砂災害警戒区域等の指定の公示に係る図書(その2)



建築物に作用すると想定される衝撃に関する事項	
	・移動による力の最大 - KN/m <sup>2</sup>
	・堆積による力の最大 - KN/m <sup>2</sup>
	・移動による土石等の高さ - m
	・堆積による土石等の高さ - m
	・移動による力の最大 - KN/m <sup>2</sup>
	・堆積による力の最大 - KN/m <sup>2</sup>
	・移動による土石等の高さ - m
	・堆積による土石等の高さ - m
	・移動による力の最大 99.59 KN/m <sup>2</sup>
	・堆積による力の最大 12.26 KN/m <sup>2</sup>
	・移動による土石等の高さ 1.00 m
	・堆積による土石等の高さ 2.29 m



<b>様式-2(急)</b> 土砂災害警戒区域・土砂災害特別警戒区域 区域図	土砂災害防止法施行令第二条の基準に該当する区域		N 縮尺 1:2,500	自然現象の種類	急傾斜地の崩壊	箇所番号	II-2615
	土砂災害防止法施行令第三条の基準に該当する区域			告示番号	香川県告示第28号	箇所名	下河内(3)
	それ以外の区域			告示年月日	平成27年1月30日	所在地	三豊市山本町河内