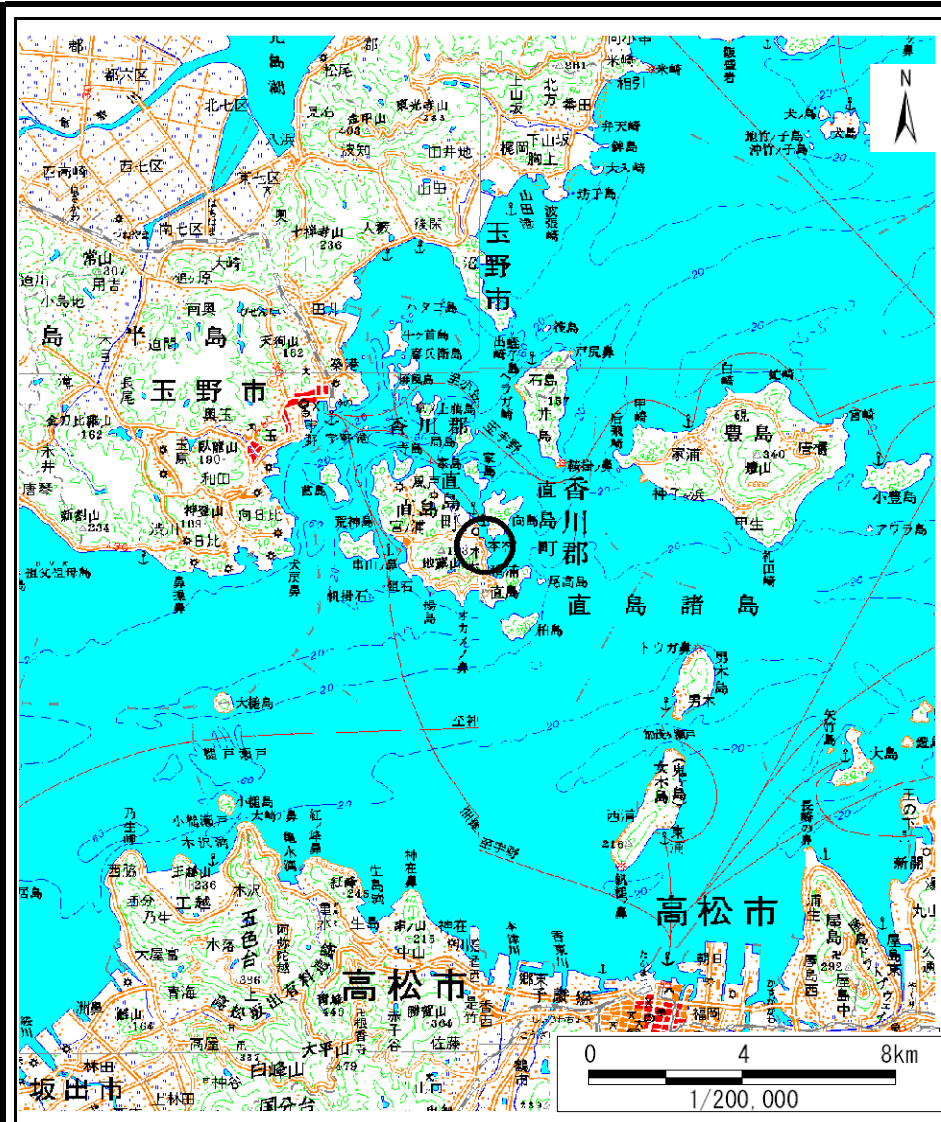
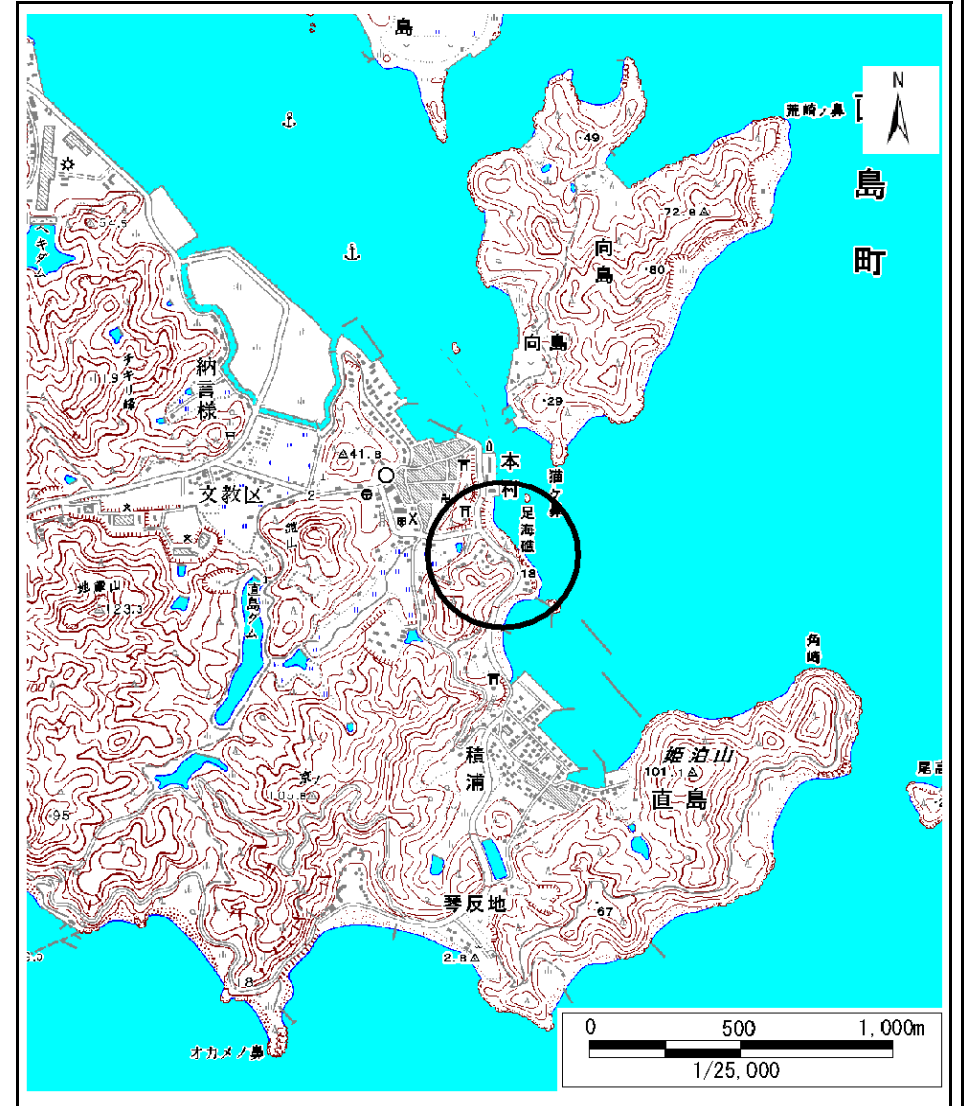


土砂災害警戒区域等の指定の公示に係る図書(その1)



(1/200,000)



(1/25,000)

様式-1(急)
土砂災害警戒区域・土砂災害特別警戒区域
位置図

自然現象の種類

箇所番号

箇所名

所在地

急傾斜地の崩壊

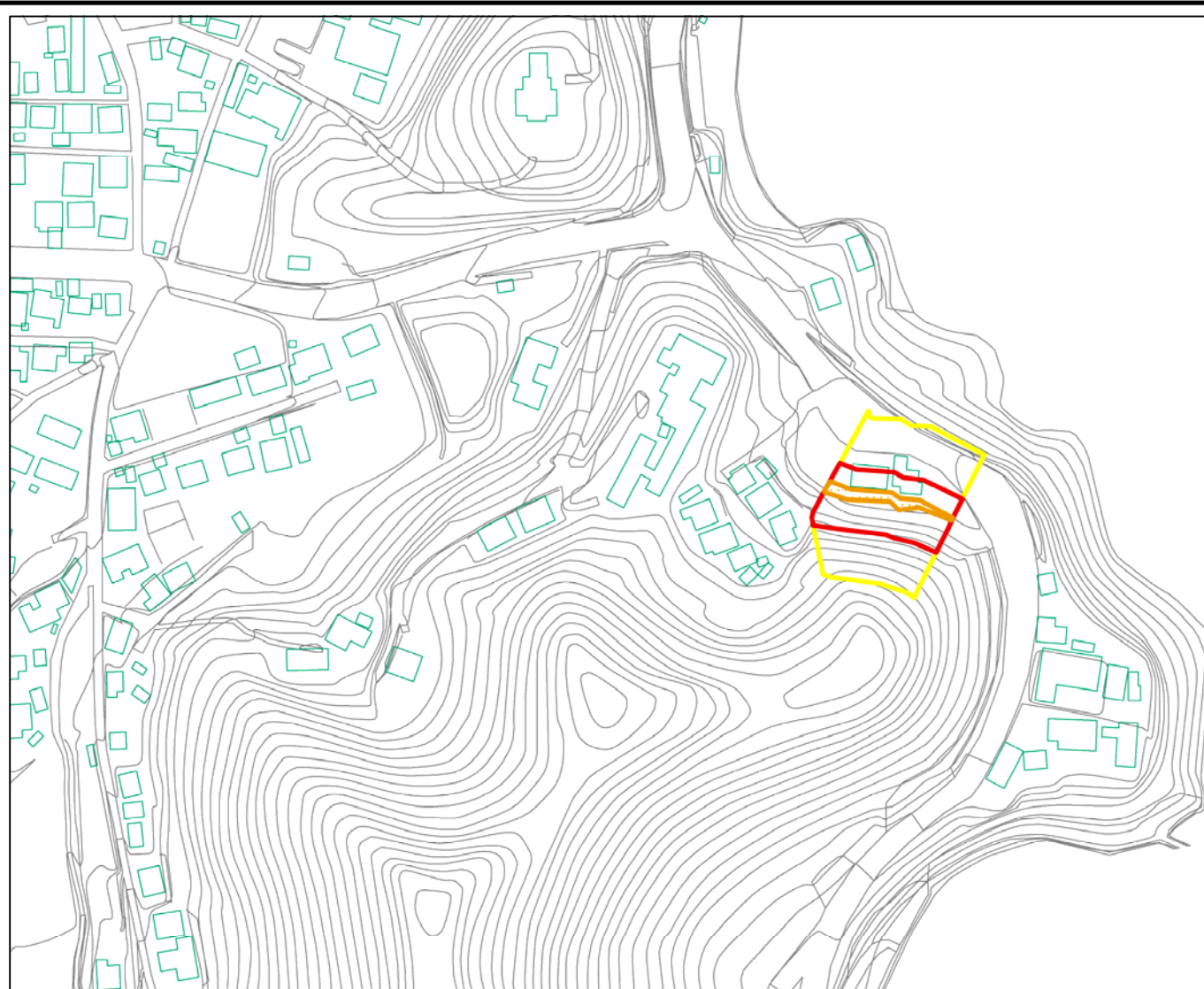
I-817-1




京ノ山(2)-1

香川郡直島町京ノ山




この地図は、国土地理院長の承認を得て、同院発行の数値地図200000(地図画像)及び数値地図25000(地図画像)を複製したものである。(承認番号 平21業複、第50号)

土砂災害警戒区域等の指定の公示に係る図書(その2)



建築物に作用すると想定される衝撃に関する事項		
	・移動による力の最大	109.38 KN/m ²
	・堆積による力の最大	11.10 KN/m ²
	・移動による土石等の高さ	1.00 m
	・堆積による土石等の高さ	2.07 m
	・移動による力の最大	- KN/m ²
	・堆積による力の最大	- KN/m ²
	・移動による土石等の高さ	- m
	・堆積による土石等の高さ	- m
	・移動による力の最大	100.00 KN/m ²
	・堆積による力の最大	11.10 KN/m ²
	・移動による土石等の高さ	1.00 m
	・堆積による土石等の高さ	2.07 m

0 25 50 100
m

様式-2(急) 土砂災害警戒区域・土砂災害特別警戒区域 区域図(その1)	土砂災害防止法施行令第二条の基準に該当する区域		N 縮尺 1:2,500	自然現象の種類	急傾斜地の崩壊	箇所番号	I-817-1
	土砂災害防止法施行令第三条の基準に該当する区域			告示番号	香川県告示第149号	箇所名	京ノ山(2)-1
	それ以外の区域			告示年月日	平成24年3月23日	所在地	香川郡直島町京ノ山