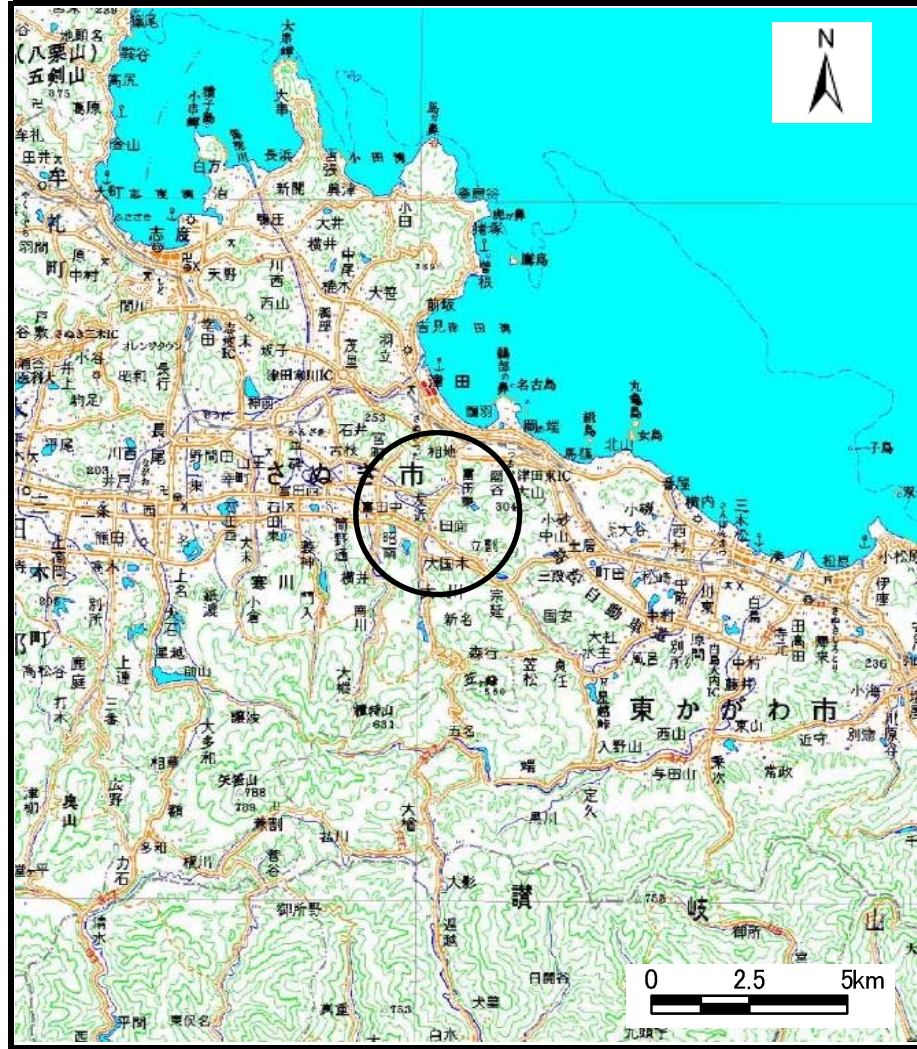
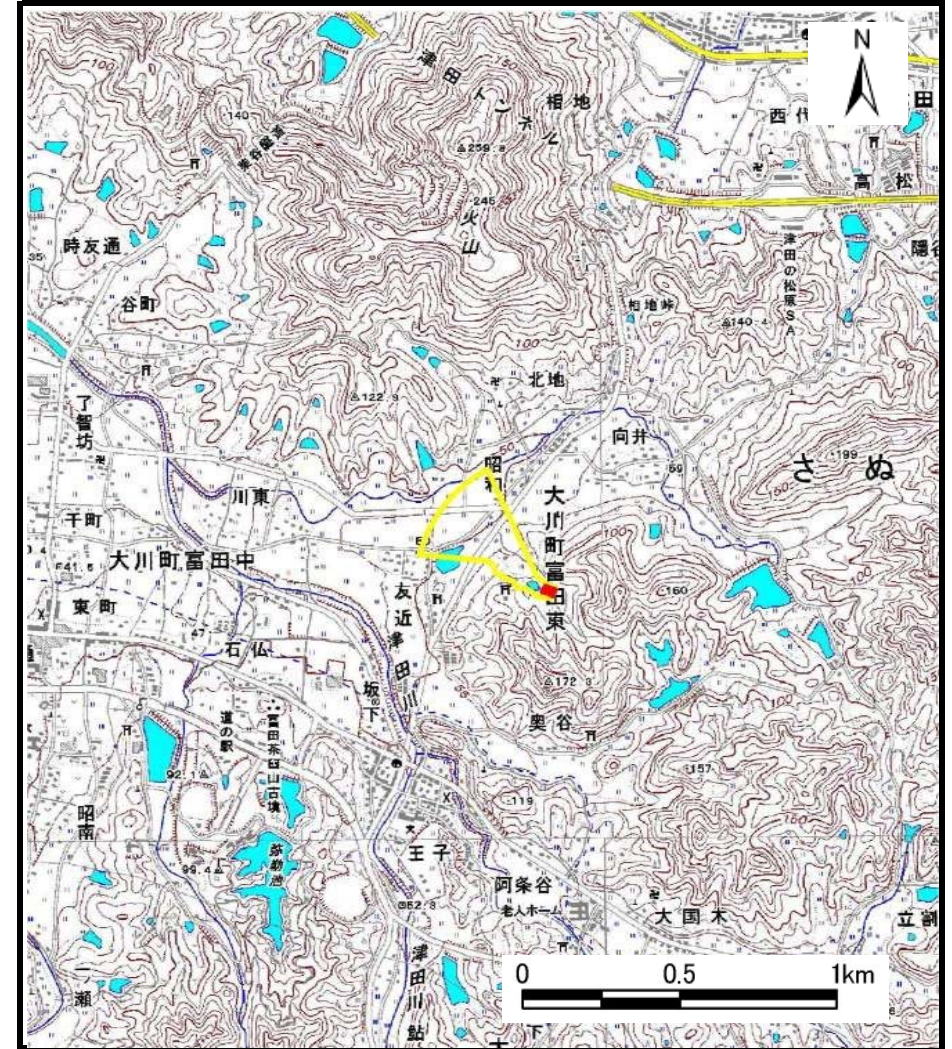


土砂災害警戒区域等の指定の公示に係る図書（その1）



(1/200,000)



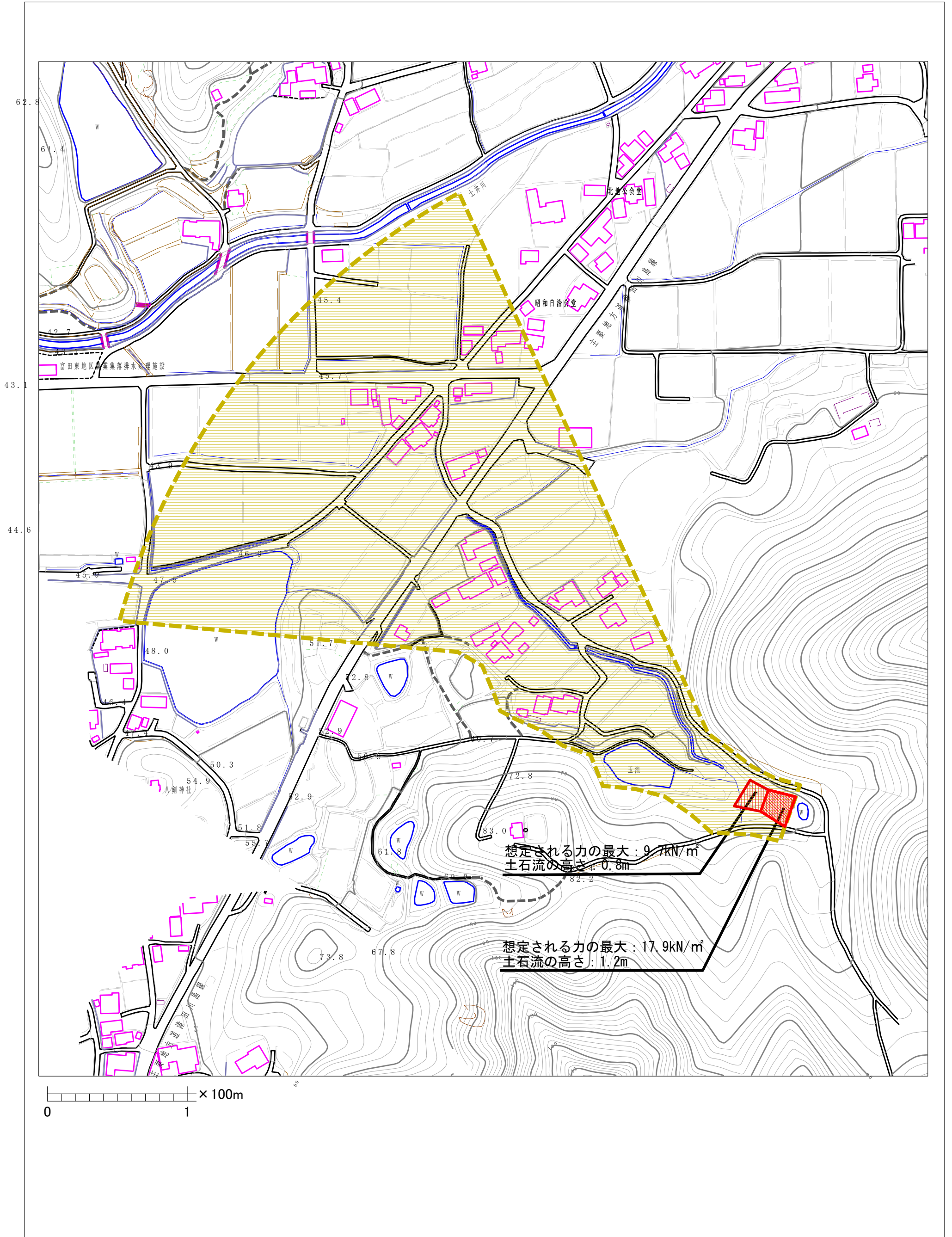
(1/25,000)

様式-1 (土)
土砂災害警戒区域・土砂災害特別警戒区域 位置図

自然現象の種類	土石流
溪流番号	10-046-I
溪流名	昭和小川②
所在地	香川県さぬき市大川町富田東

この地図は、国土地理院長の承認を得て、同院発行の数値地図200000(地図画像)及び数値地図25000(地図画像)を複製したものである。(承認番号 平24情復、第421号)

土砂災害警戒区域等の指定の公示に係る図書（その2）



様式-2(土) 土砂災害警戒区域・土砂災害特別警戒区域 区域図	土砂災害防止法施行令第二条の基準に該当する区域		N 縮尺 1:2,500	自然現象の種類	土石流	溪流番号	10-046-I
	土砂災害防止法施行令第三条の基準に該当する区域			告示番号	香川県告示第9号 香川県告示第45号	溪流名	昭和川②
	それ以外の区域			告示年月日	平成20年1月8日 平成27年2月17日	所在地	香川県さぬき市大川町富田東