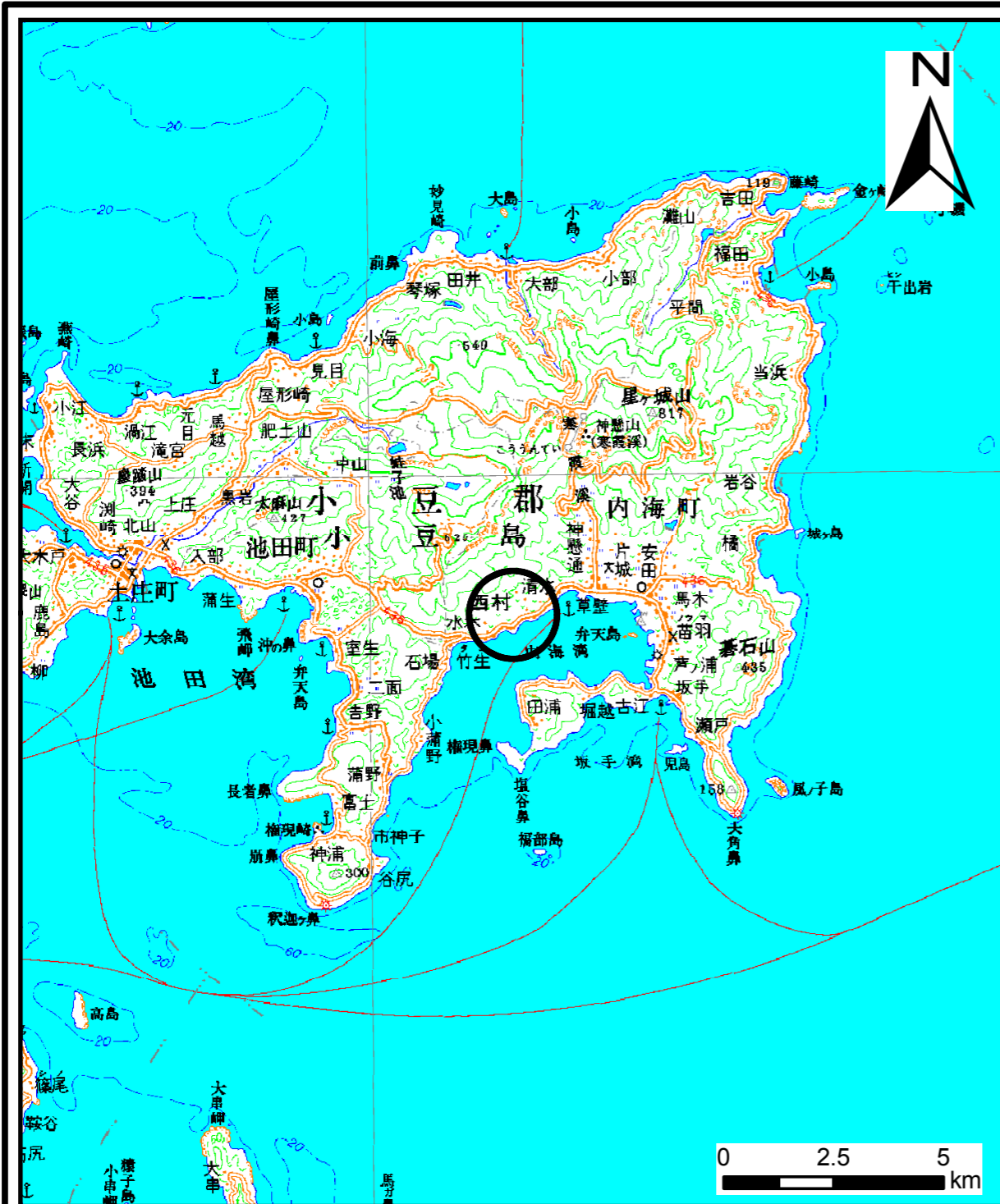
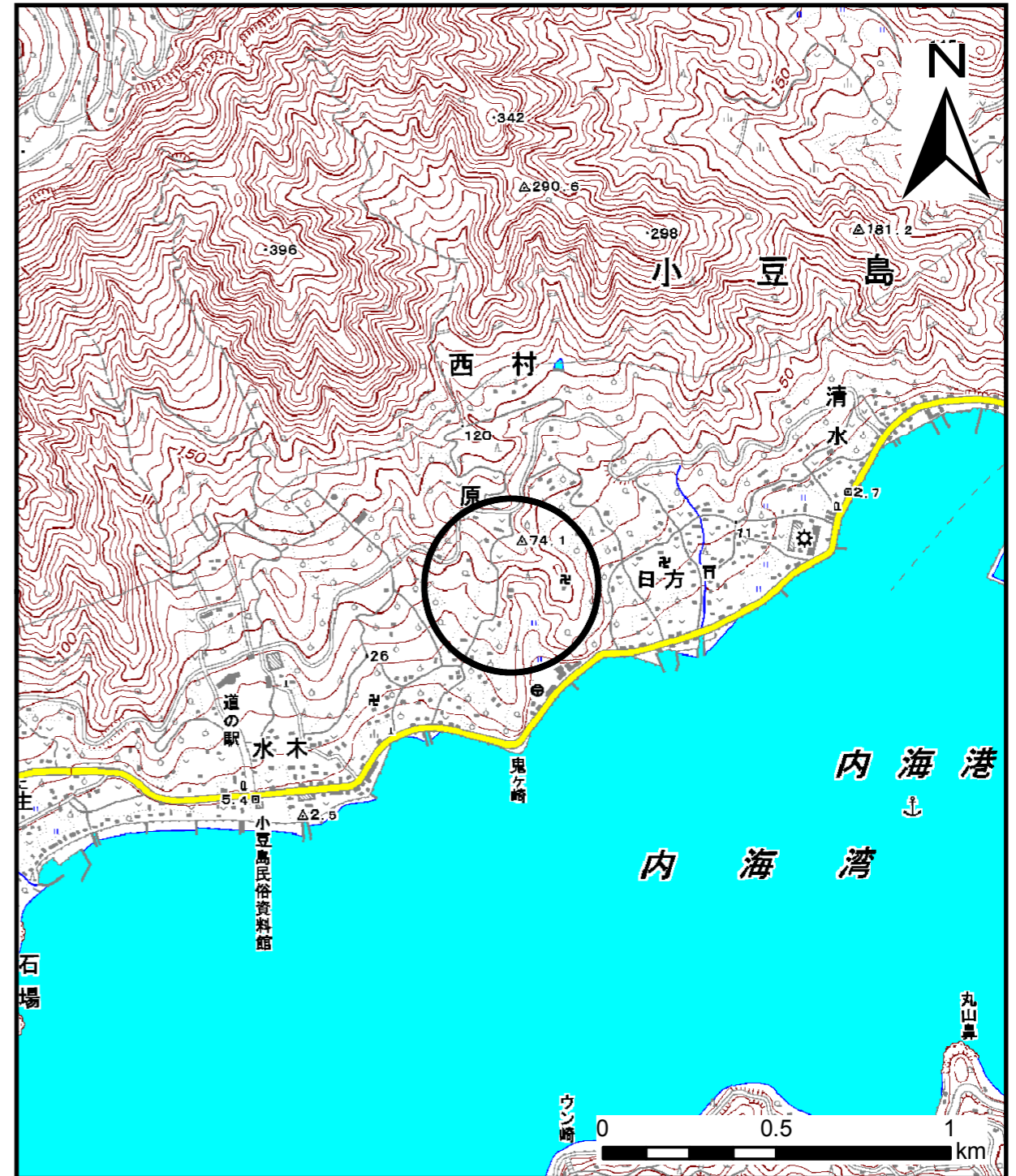


# 土砂災害警戒区域等の指定の公示に係る図書(その1)



(1/200,000)

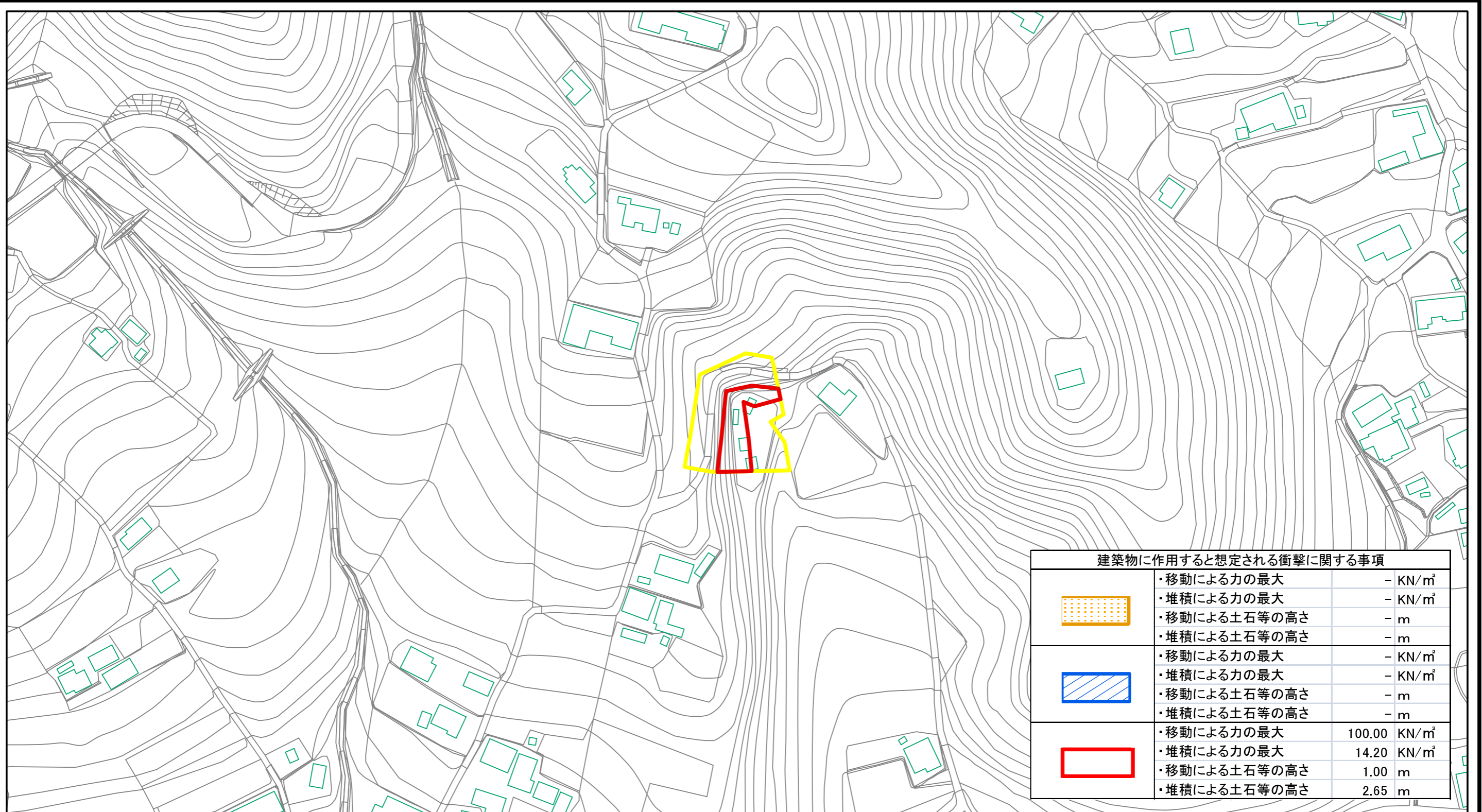


(1/25,000)

|                                       |         |           |
|---------------------------------------|---------|-----------|
| 様式-1(急)<br>土砂災害警戒区域・土砂災害特別警戒区域<br>位置図 | 自然現象の種類 | 急傾斜地の崩壊   |
|                                       | 箇所番号    | Ⅱ-1799    |
|                                       | 箇所名     | 誓願寺       |
|                                       | 所在地     | 小豆郡小豆島町西村 |

この地図は、国土地理院長の承認を得て、同院発行の数値地図20000(地図画像)及び数値地図25000(地図画像)を複製したものである。(承認番号 平21業複、第50号)

# 土砂災害警戒区域等の指定の公示に係る図書(その2)



0 25 50 100  
m

様式-2(急)  
土砂災害警戒区域・土砂災害特別警戒区域  
区域図(その2)

|                         |  |
|-------------------------|--|
| 土砂災害防止法施行令第二条の基準に該当する区域 |  |
| 土砂災害防止法施行令第三条の基準に該当する区域 |  |
| それ以外の区域                 |  |

N  
縮尺  
1:2,500

|         |            |      |           |
|---------|------------|------|-----------|
| 自然現象の種類 | 急傾斜地の崩壊    | 箇所番号 | II-1799   |
| 告示番号    | 香川県告示第130号 | 箇所名  | 誓願寺       |
| 告示年月日   | 平成23年3月25日 | 所在地  | 小豆郡小豆島町西村 |