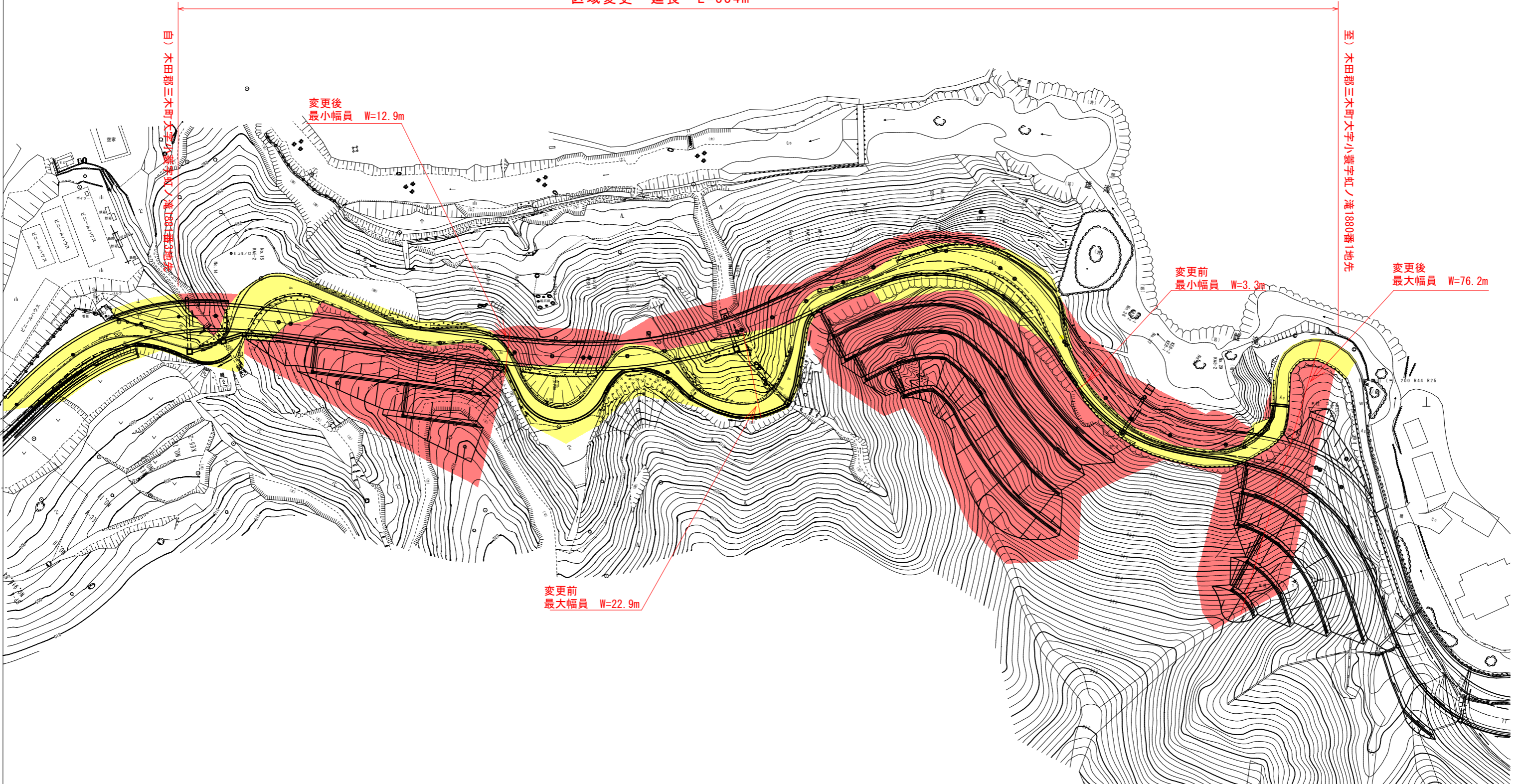


平面図 S=1:1000

木田郡三木町小養

区域変更 延長 L=334m



自) 木田郡三木町大字小養字虹ノ滝1881番3地先

至) 木田郡三木町大字小養字虹ノ滝1880番1地先

变更后  
最小幅員 W=12.9m

变更前  
最小幅員 W=3.3m

变更后  
最大幅員 W=76.2m

变更前  
最大幅員 W=22.9m

- 新たに道路の区域となる部分
- 既に道路の区域となっている部分

区域変更	
年度	
路線名	県道小養前田東線(虹の滝工区)
工事名	
位置	木田郡三木町小養
図面名	平面図
縮尺	S=1:1000 図面番号
作成年月日	
会社名	
事業者名	香川県長尾土木事務所